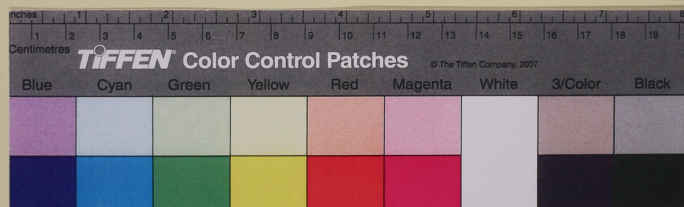


# SCHEDA



Q. III 36\*/16



## CD - CODICI

TSK - Tipo Scheda	S
LIR - Livello ricerca	P
NCT - CODICE UNIVOCO	
NCTR - Codice regione	01
NCTN - Numero catalogo generale	00397657
ESC - Ente schedatore	S195
ECP - Ente competente	S195

## OG - OGGETTO

OGT - OGGETTO	
OGTD - Definizione	stampa smarginata
OGTT - Tipologia	di invenzione
SGT - SOGGETTO	
SGTI - Identificazione	Tentazioni di Cristo

## LC - LOCALIZZAZIONE GEOGRAFICA AMMINISTRATIVA

### PVC - LOCALIZZAZIONE GEOGRAFICO-AMMINISTRATIVA ATTUALE

PVCS - Stato	ITALIA
PVCR - Regione	Piemonte
PVCP - Provincia	TO
PVCC - Comune	Torino

### LDC - COLLOCAZIONE SPECIFICA

LDCT - Tipologia	biblioteca
LDCQ - Qualificazione	statale
LDCN - Denominazione attuale	Biblioteca Nazionale Universitaria di Torino
LDCU - Indirizzo	piazza Carlo Alberto 3, 10123
LDCM - Denominazione	Raccolta Stampe e Disegni

raccolta	
LDCS - Specifiche	Album q.III.36*, cartella II, 16
<b>DT - CRONOLOGIA</b>	
<b>DTZ - CRONOLOGIA GENERICA</b>	
DTZG - Secolo	sec. XVII
<b>DTS - CRONOLOGIA SPECIFICA</b>	
DTSI - Da	1625
DTSF - A	1686
DTM - Motivazione cronologia	confronto
<b>AU - DEFINIZIONE CULTURALE</b>	
<b>AUT - AUTORE</b>	
AUTR - Riferimento all'intervento	incisore
AUTM - Motivazione dell'attribuzione	firma
AUTN - Nome scelto	Nicholas Cochin
AUTA - Dati anagrafici	Troyes 1610 - Parigi 1686
AUTH - Sigla per citazione	AUT00057
<b>ATB - AMBITO CULTURALE</b>	
ATBD - Denominazione	ambito francese
ATBM - Motivazione dell'attribuzione	firma
<b>EDT - EDITORI STAMPATORI</b>	
EDTN - Nome	Herman Weyen
EDTD - Dati anagrafici	1638 - 1669
EDTR - Ruolo	editore
<b>MT - DATI TECNICI</b>	
MTC - Materia e tecnica	carta/ acquaforte
<b>MIS - MISURE</b>	
MISU - Unità	mm
MISA - Altezza	930
MISL - Larghezza	135
<b>CO - CONSERVAZIONE</b>	
<b>STC - STATO DI CONSERVAZIONE</b>	
STCC - Stato di conservazione	discreto
STCS - Indicazioni specifiche	smarginata, sporca, foxing, macchie di vario tipo verso
<b>RS - RESTAURI</b>	
<b>RST - RESTAURI</b>	
RSTD - Data	1970-1972
RSTE - Ente responsabile	Biblioteca Nazionale Universitaria di Torino
<b>DA - DATI ANALITICI</b>	
<b>DES - DESCRIZIONE</b>	

<b>DESI - Codifica Iconclass</b>	11 D (+4)
<b>DESS - Indicazioni sul soggetto</b>	Tentazioni di cristo
<b>ISR - ISCRIZIONI</b>	
<b>ISRC - Classe di appartenenza</b>	nota manoscritta
<b>ISRS - Tecnica di scrittura</b>	a matita
<b>ISRP - Posizione</b>	sul verso
<b>ISRI - Trascrizione</b>	Baur
<b>ISR - ISCRIZIONI</b>	
<b>ISRC - Classe di appartenenza</b>	itineraria
<b>ISRS - Tecnica di scrittura</b>	a incisione
<b>ISRT - Tipo di caratteri</b>	numeri arabi
<b>ISRP - Posizione</b>	sul recto in basso a destra
<b>ISRI - Trascrizione</b>	5
<b>ISR - ISCRIZIONI</b>	
<b>ISRC - Classe di appartenenza</b>	firma
<b>ISRS - Tecnica di scrittura</b>	a incisione
<b>ISRP - Posizione</b>	sul recto in basso a destra
<b>ISRI - Trascrizione</b>	N.C. f.
<b>ISR - ISCRIZIONI</b>	
<b>ISRC - Classe di appartenenza</b>	indicazione di responsabilità
<b>ISRL - Lingua</b>	latino
<b>ISRS - Tecnica di scrittura</b>	a incisione
<b>ISRP - Posizione</b>	su recto in basso
<b>ISRI - Trascrizione</b>	Herman Weyen excudit cum Privilegio Regis
<b>STM - STEMMI, EMBLEMI, MARCHI</b>	
<b>STMC - Classe di appartenenza</b>	timbro
<b>STMQ - Qualificazione</b>	di collezione
<b>STMI - Identificazione</b>	BS
<b>STMP - Posizione</b>	sul recto in basso al centro
<b>STMD - Descrizione</b>	lettere BS sormontate da una corona
<b>PLC - Privilegi/licenze</b>	Herman Weyen excudit cum Privilegio Regis
<b>TU - CONDIZIONE GIURIDICA E VINCOLI</b>	
<b>CDG - CONDIZIONE GIURIDICA</b>	
<b>CDGG - Indicazione generica</b>	proprietà Stato
<b>CDGS - Indicazione specifica</b>	Biblioteca Nazionale Universitaria di Torino
<b>CDGI - Indirizzo</b>	piazza Carlo Alberto 3, 10123

**DO - FONTI E DOCUMENTI DI RIFERIMENTO****FTA - DOCUMENTAZIONE FOTOGRAFICA**

<b>FTAX - Genere</b>	documentazione allegata
<b>FTAP - Tipo</b>	fotografia digitale (file)
<b>FTAN - Codice identificativo</b>	New_1467026388989

**FNT - FONTI E DOCUMENTI**

<b>FNTP - Tipo</b>	registro inventariale
<b>FNTA - Autore</b>	Baudi di Vesme, Alessandro
<b>FNTT - Denominazione</b>	Catalogue des Estampes de la Bibliothèque Nationale de Turin
<b>FNTD - Data</b>	1881-1882
<b>FNTN - Nome archivio</b>	Biblioteca Nazionale Universitaria di Torino
<b>FNTS - Posizione</b>	Antichi Inventari 84
<b>FNTI - Codice identificativo</b>	FNT00001

**BIB - BIBLIOGRAFIA**

<b>BIBX - Genere</b>	bibliografia specifica
<b>BIBA - Autore</b>	Gori Gandellini, Giovanni
<b>BIBD - Anno di edizione</b>	1771
<b>BIBH - Sigla per citazione</b>	BIB00011
<b>BIBN - V., pp., nn.</b>	v. 1, p. 236-237
<b>BIL - Citazione completa</b>	G. Gori Gandellini, Notizie storiche degli intagliatori, vol. 1, 1808, p. 236-237

**AD - ACCESSO AI DATI****ADS - SPECIFICHE DI ACCESSO AI DATI**

<b>ADSP - Profilo di accesso</b>	1
<b>ADSM - Motivazione</b>	scheda contenente dati liberamente accessibili

**CM - COMPILAZIONE****CMP - COMPILAZIONE**

<b>CMPD - Data</b>	2016
<b>CMPN - Nome</b>	Pellino, Annalisa
<b>FUR - Funzionario responsabile</b>	Mussari, Giuseppina