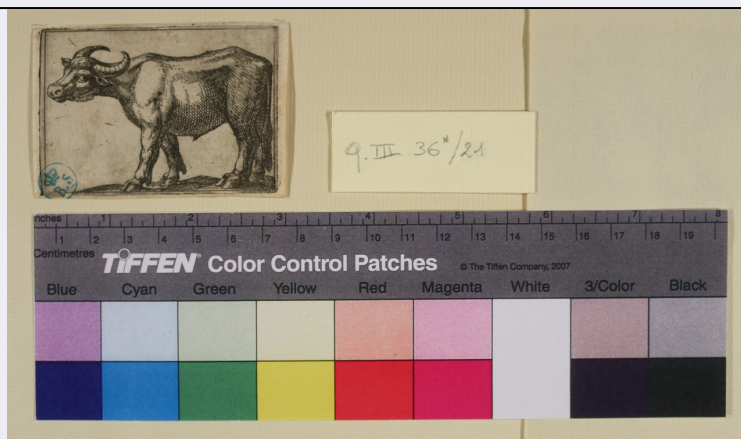


# SCHEDA



## CD - CODICI

TSK - Tipo Scheda	S
LIR - Livello ricerca	P
<b>NCT - CODICE UNIVOCO</b>	
NCTR - Codice regione	01
NCTN - Numero catalogo generale	00397658
ESC - Ente schedatore	S195
ECP - Ente competente	S195

## RV - RELAZIONI

### RVE - STRUTTURA COMPLESSA

RVEL - Livello	2
RVER - Codice bene radice	0100397658

## OG - OGGETTO

### OGT - OGGETTO

OGTD - Definizione	stampa smarginata
OGTT - Tipologia	di invenzione

### QNT - QUANTITA'

QNTN - Numero	11
QNTU - Numero stampa /matrice composita o serie	28
QNTC - Completa /incompleta	incompleta

### SGT - SOGGETTO

SGTI - Identificazione	Varie specie di animali
SGTT - Titolo	Bue

## LC - LOCALIZZAZIONE GEOGRAFICA AMMINISTRATIVA

### PVC - LOCALIZZAZIONE GEOGRAFICO-AMMINISTRATIVA ATTUALE

PVCS - Stato	ITALIA
PVCR - Regione	Piemonte
PVCP - Provincia	TO
PVCC - Comune	Torino

**LDC - COLLOCAZIONE SPECIFICA**

<b>LDCT - Tipologia</b>	biblioteca
<b>LDCQ - Qualificazione</b>	statale
<b>LDCN - Denominazione attuale</b>	Biblioteca Nazionale Universitaria di Torino
<b>LDCU - Indirizzo</b>	piazza Carlo Alberto 3, 10123
<b>LDCM - Denominazione raccolta</b>	Raccolta Stampe e Disegni
<b>LDCS - Specifiche</b>	Album q.III.36*, cartella II, 21

**DT - CRONOLOGIA****DTZ - CRONOLOGIA GENERICA**

<b>DTZG - Secolo</b>	sec. XVI
----------------------	----------

**DTS - CRONOLOGIA SPECIFICA**

<b>DTSI - Da</b>	1590
------------------	------

<b>DTSF - A</b>	1600
-----------------	------

<b>DTM - Motivazione cronologia</b>	bibliografia
-------------------------------------	--------------

**AU - DEFINIZIONE CULTURALE****AUT - AUTORE**

<b>AUTM - Motivazione dell'attribuzione</b>	bibliografia
---	--------------

<b>AUTN - Nome scelto</b>	Antonio Tempesta
---------------------------	------------------

<b>AUTA - Dati anagrafici</b>	Firenze 1555 - Roma 1630
-------------------------------	--------------------------

<b>AUTH - Sigla per citazione</b>	AUT00058
-----------------------------------	----------

**ATB - AMBITO CULTURALE**

<b>ATBD - Denominazione</b>	ambito italiano
-----------------------------	-----------------

<b>ATBM - Motivazione dell'attribuzione</b>	bibliografia
---	--------------

**MT - DATI TECNICI**

<b>MTC - Materia e tecnica</b>	carta/ acquaforte
--------------------------------	-------------------

**MIS - MISURE**

<b>MISU - Unità</b>	mm
---------------------	----

<b>MISA - Altezza</b>	48
-----------------------	----

<b>MISL - Larghezza</b>	73
-------------------------	----

**CO - CONSERVAZIONE****STC - STATO DI CONSERVAZIONE**

<b>STCC - Stato di conservazione</b>	discreto
--------------------------------------	----------

<b>STCS - Indicazioni specifiche</b>	smarginata, sporca, macchiettata recto-verso
--------------------------------------	--

**RS - RESTAURI****RST - RESTAURI**

<b>RSTD - Data</b>	1970-1972
--------------------	-----------

<b>RSTE - Ente responsabile</b>	Biblioteca Nazionale Universitaria di Torino
---------------------------------	--

**DA - DATI ANALITICI**

**DES - DESCRIZIONE****DESI - Codifica Iconclass** 25 F**DESS - Indicazioni sul soggetto** Bue**STM - STEMMI, EMBLEMI, MARCHI****STMC - Classe di appartenenza** timbro**STMQ - Qualificazione** di collezione**STMI - Identificazione** BS**STMP - Posizione** sul recto in basso a sinistra**STMD - Descrizione** lettere BS sormontate da una corona**TU - CONDIZIONE GIURIDICA E VINCOLI****CDG - CONDIZIONE GIURIDICA****CDGG - Indicazione generica** proprietà Stato**CDGS - Indicazione specifica** Biblioteca Nazionale Universitaria di Torino**CDGI - Indirizzo** piazza Carlo Alberto 3, 10123**DO - FONTI E DOCUMENTI DI RIFERIMENTO****FTA - DOCUMENTAZIONE FOTOGRAFICA****FTAX - Genere** documentazione allegata**FTAP - Tipo** fotografia digitale (file)**FTAN - Codice identificativo** New\_1467028121030**FNT - FONTI E DOCUMENTI****FNTP - Tipo** registro inventariale**FNTA - Autore** Baudi di Vesme, Alessandro**FNTT - Denominazione** Catalogue des Estampes de la Bibliothèque Nationale de Turin**FNTD - Data** 1881-1882**FNTN - Nome archivio** Biblioteca Nazionale Universitaria di Torino**FNTS - Posizione** Antichi Inventari 84**FNTI - Codice identificativo** FNT00001**BIB - BIBLIOGRAFIA****BIBX - Genere** bibliografia specifica**BIBA - Autore** Strauss, Walter L. et al.**BIBD - Anno di edizione** 1978-2008**BIBH - Sigla per citazione** BIB00001**BIBN - V., pp., nn.** vol. 36, p. 166, n. 906 (161)**BIL - Citazione completa** The Illustrated Bartsch, vol. 36, 1983, p. 166, n. 906 (161)**AD - ACCESSO AI DATI****ADS - SPECIFICHE DI ACCESSO AI DATI****ADSP - Profilo di accesso** 1**ADSM - Motivazione** scheda contenente dati liberamente accessibili**CM - COMPILAZIONE**

**CMP - COMPILAZIONE****CMPD - Data**

2016

**CMPN - Nome**

Pellino, Annalisa

**FUR - Funzionario  
responsabile**

Mussari, Giuseppina