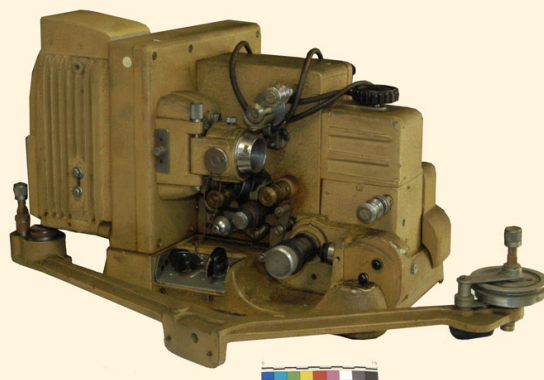


SCHEDA



CD - CODICI

TSK - Tipo scheda	PST
LIR - Livello ricerca	P
NCT - CODICE UNIVOCO	
NCTR - Codice regione	12
NCTN - Numero catalogo generale	01319073
ESC - Ente schedatore	UNIRM1
ECP - Ente competente	S170

OG - OGGETTO

OGT - OGGETTO

OGTD - Definizione	cineproiettore
OGTT - Tipologia	Cineproiettore magnetico, MAGIS

LC - LOCALIZZAZIONE GEOGRAFICO-AMMINISTRATIVA

PVC - LOCALIZZAZIONE GEOGRAFICO-AMMINISTRATIVA ATTUALE

PVCS - Stato	ITALIA
PVCR - Regione	Lazio
PVCP - Provincia	RM
PVCC - Comune	Roma

LDC - COLLOCAZIONE SPECIFICA

LDCT - Tipologia	università
LDCN - Denominazione	SAPIENZA UNIVERSITA DI ROMA
LDCU - Denominazione spazio viabilistico	via del Castro Laurenziao, 9
LDCM - Denominazione raccolta	MUSEO DI MERCEOLOGIA/EDIFICIO DI ECONOMIA
LDCS - Specifiche	PIANO TERRA

DT - CRONOLOGIA

DTZ - CRONOLOGIA GENERICA

DTZG - Fascia cronologica	
---------------------------	--

di riferimento	XX secolo
DTM - Motivazione cronologia	analisi tipologica
DTM - Motivazione cronologia	analisi storico-scientifica
AU - DEFINIZIONE CULTURALE	
AUT - AUTORE RESPONSABILITA'	
AUTB - Ente collettivo nome scelto	Magis
AUTA - Dati anagrafici Periodo di attivita'	XX secolo
AUTH - Sigla per citazione	00000037
AUTM - Motivazione dell'attribuzione	documentazione
MT - DATI TECNICI	
MTC - Materia e tecnica	plastica/metallo verniciato/gomma
MIS - MISURE	
MISU - Unita'	cm
MISA - Altezza	28
MISL - Larghezza	48
MISD - Diametro	24
DA - DATI ANALITICI	
DES - DESCRIZIONE	
DESO - Oggetto	Lo strumento è costituito da un motorino elettrico, una lente condensatrice, un dispositivo di illuminazione e uno di proiezione. Quest'ultimo è costituito da un obiettivo con messa a fuoco regolabile, due bracci (attualmente separati dallo strumento) sui quali si inseriscono le due bobine per la pellicola (una per la pellicola da proiettare e l'altra che raccoglie quella già proiettata).Sul piano di appoggio, lateralmente, si trovano le manopole di accensione.
UTF - Funzione	Per la proiezione di fotogrammi impressi su pellicola cinematografica
CO - CONSERVAZIONE	
STC - STATO DI CONSERVAZIONE	
STCC - Stato di conservazione	buono
TU - CONDIZIONE GIURIDICA E VINCOLI	
CDG - CONDIZIONE GIURIDICA	
CDGG - Indicazione generica	proprietà Ente pubblico non territoriale
CDGS - Indicazione specificata	SAPIENZA UNIVERSITA' DI ROMA
DO - FONTI E DOCUMENTI DI RIFERIMENTO	
FTA - DOCUMENTAZIONE FOTOGRAFICA	
FTAX - Genere	documentazione allegata
FTAP - Tipo	fotografia digitale (file)
FTAN - Codice identificativo	URM1MM528
AD - ACCESSO AI DATI	
ADS - SPECIFICHE DI ACCESSO AI DATI	

ADSP - Profilo di accesso	1
ADSM - Motivazione	scheda contenente dati liberamente accessibili
CM - COMPILAZIONE	
CMP - COMPILAZIONE	
CMPD - Data	2015
CMPN - Nome	Milana, Valentina
RSR - Referente scientifico	Biniecka, Malgorzata
FUR - Funzionario responsabile	Carlucci, Claudia