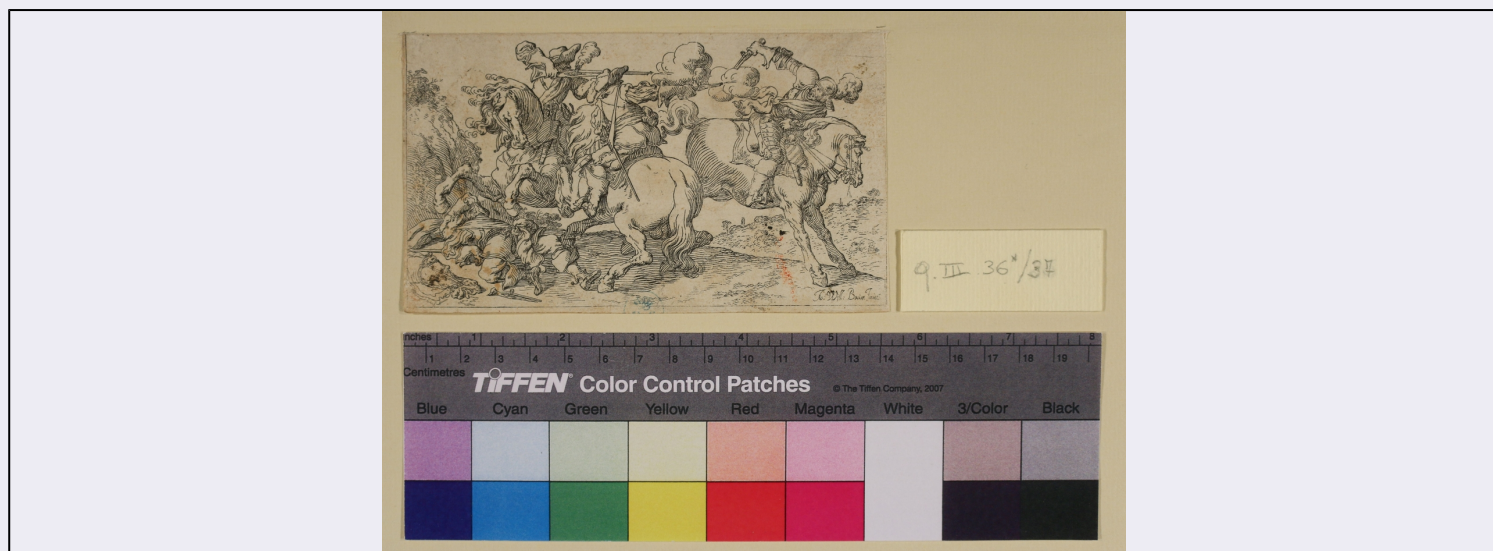


SCHEDA



CD - CODICI

| | |
|---------------------------------|----------|
| TSK - Tipo Scheda | S |
| LIR - Livello ricerca | P |
| NCT - CODICE UNIVOCO | |
| NCTR - Codice regione | 01 |
| NCTN - Numero catalogo generale | 00397659 |
| ESC - Ente schedatore | S195 |
| ECP - Ente competente | S195 |

RV - RELAZIONI

| | |
|---------------------------|------------|
| RVE - STRUTTURA COMPLESSA | |
| RVEL - Livello | 4 |
| RVER - Codice bene radice | 0100397659 |

OG - OGGETTO

| | |
|--------------------|-------------------|
| OGT - OGGETTO | |
| OGTD - Definizione | stampa smarginata |
| OGTT - Tipologia | di invenzione |

QNT - QUANTITA'

| | |
|---|----|
| QNTN - Numero | 5 |
| QNTU - Numero stampa /matrice composita o serie | 14 |

SGT - SOGGETTO

| | |
|---|-----------------------------|
| SGTI - Identificazione | Capricci di varie battaglie |
| SGTT - Titolo | Battaglia |
| SGTS - Titolo della serie di appartenenza | Capricci di varie battaglie |

LC - LOCALIZZAZIONE GEOGRAFICA AMMINISTRATIVA

PVC - LOCALIZZAZIONE GEOGRAFICO-AMMINISTRATIVA ATTUALE

| | |
|--------------|--------|
| PVCS - Stato | ITALIA |
|--------------|--------|

| | |
|--------------------------------------|--|
| PVCR - Regione | Piemonte |
| PVCP - Provincia | TO |
| PVCC - Comune | Torino |
| LDC - COLLOCAZIONE SPECIFICA | |
| LDCT - Tipologia | biblioteca |
| LDCQ - Qualificazione | statale |
| LDCN - Denominazione attuale | Biblioteca Nazionale Universitaria di Torino |
| LDCU - Indirizzo | piazza Carlo Alberto 3, 10123 |
| LDCM - Denominazione raccolta | Raccolta Stampe e Disegni |
| LDCS - Specifiche | Album q.III.36*, cartella II, 37 |
| DT - CRONOLOGIA | |
| DTZ - CRONOLOGIA GENERICA | |
| DTZG - Secolo | sec. XVII |
| DTS - CRONOLOGIA SPECIFICA | |
| DTSI - Da | 1635 |
| DTSF - A | 1635 |
| DTM - Motivazione cronologia | contesto |
| AU - DEFINIZIONE CULTURALE | |
| AUT - AUTORE | |
| AUTR - Riferimento all'intervento | incisore, disegnatore |
| AUTM - Motivazione dell'attribuzione | bibliografia |
| AUTN - Nome scelto | Johann Wilhelm Baur |
| AUTA - Dati anagrafici | Strasburgo 1600 - Vienna 1640 |
| AUTH - Sigla per citazione | AUT00044 |
| ATB - AMBITO CULTURALE | |
| ATBD - Denominazione | ambito tedesco |
| ATBM - Motivazione dell'attribuzione | bibliografia |
| ATB - AMBITO CULTURALE | |
| ATBD - Denominazione | ambito italiano |
| ATBM - Motivazione dell'attribuzione | contesto |
| MT - DATI TECNICI | |
| MTC - Materia e tecnica | carta/ acquaforte |
| MIS - MISURE | |
| MISU - Unità | mm |
| MISA - Altezza | 80 |
| MISL - Larghezza | 137 |
| CO - CONSERVAZIONE | |
| STC - STATO DI CONSERVAZIONE | |

| | |
|---------------------------------------|--|
| STCC - Stato di conservazione | discreto |
| STCS - Indicazioni specifiche | smarginata, sporca, macchiata recto-verso |
| RS - RESTAURI | |
| RST - RESTAURI | |
| RSTD - Data | 1970-1972 |
| RSTE - Ente responsabile | Biblioteca Nazionale Universitaria di Torino |
| DA - DATI ANALITICI | |
| DES - DESCRIZIONE | |
| DESI - Codifica Iconclass | 45 H |
| DESS - Indicazioni sul soggetto | Capricci di varie battaglie |
| ISR - ISCRIZIONI | |
| ISRC - Classe di appartenenza | nota manoscritta |
| ISRS - Tecnica di scrittura | a matita |
| ISRP - Posizione | sul verso |
| ISRI - Trascrizione | Baur |
| ISR - ISCRIZIONI | |
| ISRC - Classe di appartenenza | firma |
| ISRL - Lingua | latino |
| ISRS - Tecnica di scrittura | a incisione |
| ISRP - Posizione | sul recto in basso a destra |
| ISRI - Trascrizione | Jo: Will. Baur Invenit |
| STM - STEMMI, EMBLEMI, MARCHI | |
| STMC - Classe di appartenenza | timbro |
| STMQ - Qualificazione | di collezione |
| STMI - Identificazione | BS |
| STMP - Posizione | sul recto in basso al centro |
| STMD - Descrizione | lettere BS sormontate da una corona |
| TU - CONDIZIONE GIURIDICA E VINCOLI | |
| CDG - CONDIZIONE GIURIDICA | |
| CDGG - Indicazione generica | proprietà Stato |
| CDGS - Indicazione specifica | Biblioteca Nazionale Universitaria di Torino |
| CDGI - Indirizzo | piazza Carlo Alberto 3, 10123 |
| DO - FONTI E DOCUMENTI DI RIFERIMENTO | |
| FTA - DOCUMENTAZIONE FOTOGRAFICA | |
| FTAX - Genere | documentazione allegata |
| FTAP - Tipo | fotografia digitale (file) |
| | |

| | |
|--|---|
| FTAN - Codice identificativo | New_1467035737173 |
| FNT - FONTI E DOCUMENTI | |
| FNTP - Tipo | registro inventariale |
| FNTA - Autore | Baudi di Vesme, Alessandro |
| FNTT - Denominazione | Catalogue des Estampes de la Bibliothèque Nationale de Turin |
| FNTD - Data | 1881-1882 |
| FNTN - Nome archivio | Biblioteca Nazionale Universitaria di Torino |
| FNTS - Posizione | Antichi Inventari 84 |
| FNTI - Codice identificativo | FNT00001 |
| BIB - BIBLIOGRAFIA | |
| BIBX - Genere | bibliografia specifica |
| BIBA - Autore | Hollstein, Friedrich Wilhelm et al. |
| BIBD - Anno di edizione | 1954-2014 |
| BIBH - Sigla per citazione | BIB00006 |
| BIBN - V., pp., nn. | vol. 2, n. 24 |
| BIL - Citazione completa | F.W.H. Hollstein, German engravings, etchings and woodcuts, vol. 2, n. 24 |
| AD - ACCESSO AI DATI | |
| ADS - SPECIFICHE DI ACCESSO AI DATI | |
| ADSP - Profilo di accesso | 1 |
| ADSM - Motivazione | scheda contenente dati liberamente accessibili |
| CM - COMPILAZIONE | |
| CMP - COMPILAZIONE | |
| CMPD - Data | 2016 |
| CMPN - Nome | Pellino, Annalisa |
| FUR - Funzionario responsabile | Mussari, Giuseppina |