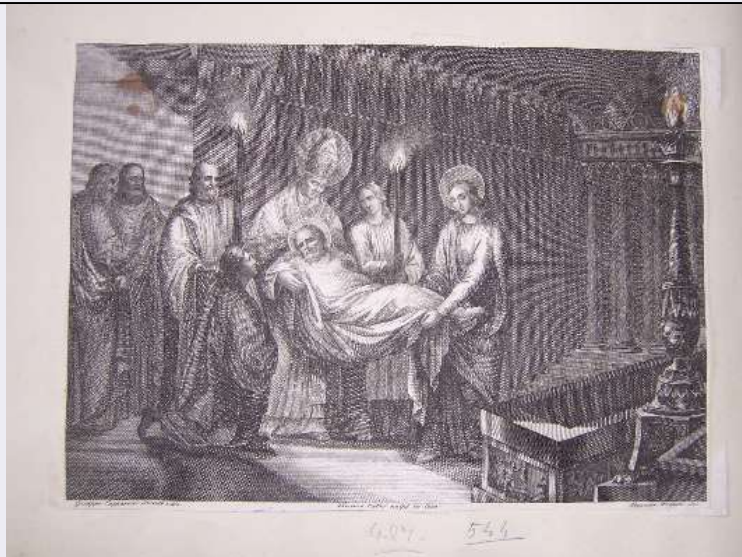


# SCHEDA



## CD - CODICI

TSK - Tipo di scheda	S
LIR - Livello di ricerca	I
<b>NCT - CODICE UNIVOCO</b>	
NCTR - Codice regione	09
NCTN - Numero catalogo generale	00613787
ESC - Ente schedatore	S122
ECP - Ente competente	S122

## LC - LOCALIZZAZIONE

### PVC - LOCALIZZAZIONE GEOGRAFICO AMMINISTRATIVA

PVCS - Stato	ITALIA
PVCP - Provincia	LU
PVCC - Comune	Lucca

### LDC - COLLOCAZIONE SPECIFICA

LDCT - Tipologia	villa
LDCN - Denominazione attuale	Villa Guinigi
LDCU - Indirizzo	via della Quarquonia
LDCM - Denominazione raccolta	Museo Nazionale di Villa Guinigi
LDCS - Specifiche	depositi

## UB - UBICAZIONE

### INV - INVENTARIO DI MUSEO O SOPRINTENDENZA

INVN - Numero	121.15.10.42
INVD - Data	2007

### INV - INVENTARIO DI MUSEO O SOPRINTENDENZA

INVN - Numero	121.15.X/42
INVD - Data	2004

**INV - INVENTARIO DI MUSEO O SOPRINTENDENZA**

INVN - Numero 121.III.15.10/544

INVD - Data 1970

**LA - ALTRE LOCALIZZAZIONI**

TCL - Tipo di Localizzazione luogo di provenienza

**PRV - LOCALIZZAZIONE GEOGRAFICO AMMINISTRATIVA**

PRVP - Provincia LU

PRVC - Comune Lucca

**PRC - COLLOCAZIONE SPECIFICA**

PRCT - Tipologia casa

PRCQ - Qualificazione privata

PRCD - Denominazione casa Pasquinelli

PRCS - Specifiche via Fillungo, 18

**PRD - DATA**

PRDU - Data uscita 1922

**OG - OGGETTO****OGT - OGGETTO**

OGTD - Definizione stampa tagliata

**SGT - SOGGETTO**

SGTI - Identificazione sepoltura di Santo

**DT - CRONOLOGIA****DTZ - CRONOLOGIA GENERICA**

DTZG - Secolo secc. XVIII/ XIX

DTZS - Frazione di secolo fine/inizio

**DTS - CRONOLOGIA SPECIFICA**

DTSI - Da 1790

DTSF - A 1810

DTM - Motivazione cronologia analisi stilistica

**AU - DEFINIZIONE CULTURALE****AUT - AUTORE**

AUTN - Nome scelto Capparoni Giuseppe

AUTA - Dati anagrafici 1800 ca./ 1879

AUTR - Riferimento all'intervento inventore/ disegnatore

AUTM - Motivazione dell'attribuzione iscrizione

AUTH - Sigla per citazione 00000294

**AUT - AUTORE**

AUTN - Nome scelto Natini Vincenzo

AUTA - Dati anagrafici notizie sec. XVIII

AUTR - Riferimento all'intervento scultore

AUTM - Motivazione

<b>dell'attribuzione</b>	iscrizione
<b>AUTH - Sigla per citazione</b>	00003574
<b>AUT - AUTORE</b>	
<b>AUTN - Nome scelto</b>	Mochetti Alessandro
<b>AUTA - Dati anagrafici</b>	1760 ca./ 1812 ca.
<b>AUTR - Riferimento all'intervento</b>	incisore
<b>AUTM - Motivazione dell'attribuzione</b>	iscrizione
<b>AUTH - Sigla per citazione</b>	00000971
<b>MT - DATI TECNICI</b>	
<b>MTC - Materia e tecnica</b>	acquaforte
<b>MTC - Materia e tecnica</b>	bulino
<b>MIS - MISURE</b>	
<b>MISU - Unità</b>	mm.
<b>MISA - Altezza</b>	183
<b>MISL - Larghezza</b>	253
<b>CO - CONSERVAZIONE</b>	
<b>STC - STATO DI CONSERVAZIONE</b>	
<b>STCC - Stato di conservazione</b>	mediocre
<b>DA - DATI ANALITICI</b>	
<b>DES - DESCRIZIONE</b>	
<b>DESS - Indicazioni sul soggetto</b>	Figure: santi. Oggetti: tomba; ceri.
<b>ISR - ISCRIZIONI</b>	
<b>ISRC - Classe di appartenenza</b>	indicazione di responsabilità
<b>ISRT - Tipo di caratteri</b>	corsivo
<b>ISRP - Posizione</b>	In basso a sinistra
<b>ISRI - Trascrizione</b>	Giuseppe Capparoni inventò e dis.
<b>ISR - ISCRIZIONI</b>	
<b>ISRC - Classe di appartenenza</b>	indicazione di responsabilità
<b>ISRT - Tipo di caratteri</b>	corsivo
<b>ISRP - Posizione</b>	In basso al centro
<b>ISRI - Trascrizione</b>	Vincenzo Natini sculpì in Cera
<b>ISR - ISCRIZIONI</b>	
<b>ISRC - Classe di appartenenza</b>	indicazione di responsabilità
<b>ISRT - Tipo di caratteri</b>	corsivo
<b>ISRP - Posizione</b>	In basso a destra
<b>ISRI - Trascrizione</b>	Alessandro mochetti inc.
<b>TU - CONDIZIONE GIURIDICA E VINCOLI</b>	

**ACQ - ACQUISIZIONE****ACQT - Tipo di acquisizione** donazione**CDG - CONDIZIONE GIURIDICA****CDGG - Indicazione generica** proprietà Stato**CDGS - Indicazione specifica** SBAPSAE Lucca e Massa Carrara**DO - FONTI E DOCUMENTI DI RIFERIMENTO****FTA - FOTOGRAFIE****FTAX - Genere** documentazione allegata**FTAP - Tipo** fotografia digitale**FTAN - Codice identificativo** SBAPPSAELUMS 5482**CM - COMPILAZIONE****CMP - COMPILAZIONE****CMPD - Data** 2004**CMPN - Nome compilatore** Bertolucci M.**FUR - Funzionario responsabile** d'Aniello A.**RVM - TRASCRIZIONE PER MEMORIZZAZIONE****RVMD - Data registrazione** 2010**RVMN - Nome revisore** ICCD/ DG BASAE/ Bonuccelli L.**AGG - AGGIORNAMENTO****AGGD - Data** 2010**AGGN - Nome revisore** ICCD/ DG BASAE/ Bonuccelli L.**AN - ANNOTAZIONI****OSS - Osservazioni** La stampa è contenuta nell'album n. 10 del fascicolo 15 del numero di inventario 121. In una cappella scura, Santo Vescovo e Santa sorreggono il corpo di un Santo e lo trasportano in una tomba di marmo scolpito, sulla destra; a fianco della tomba c'è un grosso cero acceso. La carta è sottile, liscia e incollata su una pagina di un album.