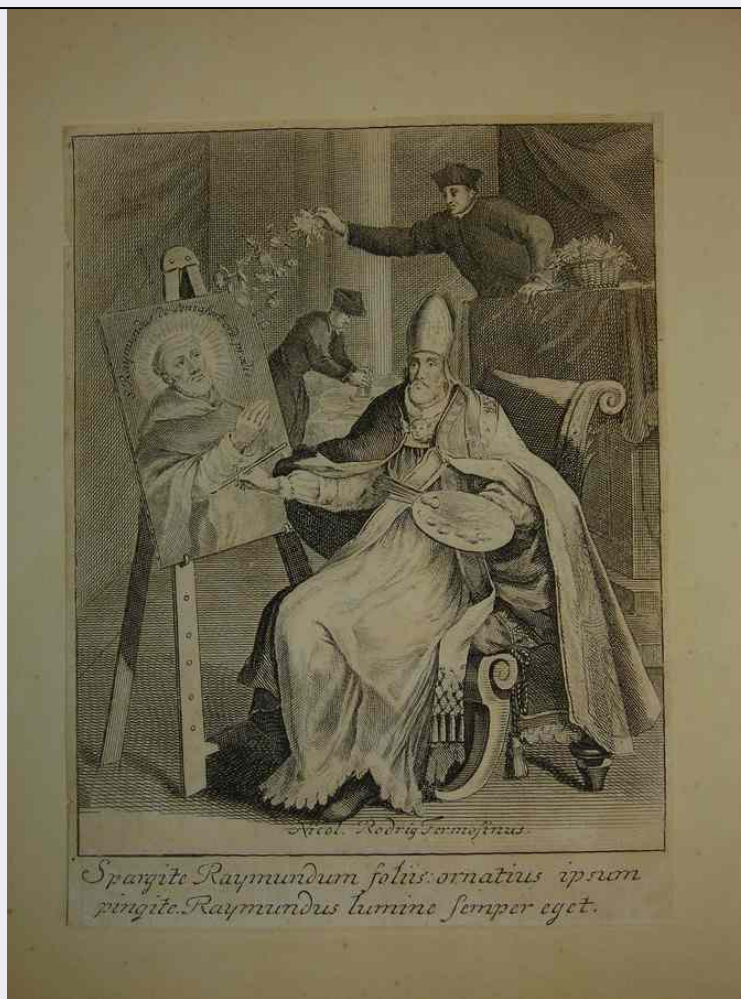


SCHEDA



CD - CODICI

TSK - Tipo di scheda	S
LIR - Livello di ricerca	I
NCT - CODICE UNIVOCO	
NCTR - Codice regione	09
NCTN - Numero catalogo generale	00614356
ESC - Ente schedatore	S122
ECP - Ente competente	S122

LC - LOCALIZZAZIONE

PVC - LOCALIZZAZIONE GEOGRAFICO AMMINISTRATIVA

PVCS - Stato	ITALIA
PVCP - Provincia	LU
PVCC - Comune	Lucca

LDC - COLLOCAZIONE SPECIFICA

LDCT - Tipologia	villa
LDCN - Denominazione attuale	Villa Guinigi
LDCU - Indirizzo	Via della Quarquonia
LDCM - Denominazione	

raccolta	Museo Nazionale di Villa Guinigi
LDCS - Specifiche	depositi
UB - UBICAZIONE	
INV - INVENTARIO DI MUSEO O SOPRINTENDENZA	
INVN - Numero	121.17.2.19
INVD - Data	2007
INV - INVENTARIO DI MUSEO O SOPRINTENDENZA	
INVN - Numero	121.17.II/19
INVD - Data	2004
INV - INVENTARIO DI MUSEO O SOPRINTENDENZA	
INVN - Numero	121. III. 17.2/19
INVD - Data	1970
LA - ALTRE LOCALIZZAZIONI	
TCL - Tipo di Localizzazione	luogo di provenienza
PRV - LOCALIZZAZIONE GEOGRAFICO AMMINISTRATIVA	
PRVP - Provincia	LU
PRVC - Comune	Lucca
PRC - COLLOCAZIONE SPECIFICA	
PRCT - Tipologia	casa
PRCQ - Qualificazione	privata
PRCD - Denominazione	casa Pasquinelli
PRCS - Specifiche	via Fillungo 18
PRD - DATA	
PRDU - Data uscita	1922
OG - OGGETTO	
OGT - OGGETTO	
OGTD - Definizione	stampa tagliata
SGT - SOGGETTO	
SGTI - Identificazione	scena con prelato
DT - CRONOLOGIA	
DTZ - CRONOLOGIA GENERICA	
DTZG - Secolo	sec. XVII
DTS - CRONOLOGIA SPECIFICA	
DTSI - Da	1600
DTSF - A	1699
DTM - Motivazione cronologia	analisi stilistica
AU - DEFINIZIONE CULTURALE	
AUT - AUTORE	
AUTN - Nome scelto	Rodriguez Herminosino Nicolas
AUTA - Dati anagrafici	1605/ 1669
AUTR - Riferimento all'intervento	incisore
AUTM - Motivazione	

dell'attribuzione	iscrizione
AUTH - Sigla per citazione	00003496
MT - DATI TECNICI	
MTC - Materia e tecnica	bulino
MIS - MISURE	
MISU - Unità	mm.
MISA - Altezza	165
MISL - Larghezza	135
CO - CONSERVAZIONE	
STC - STATO DI CONSERVAZIONE	
STCC - Stato di conservazione	mediocre
DA - DATI ANALITICI	
DES - DESCRIZIONE	
DESS - Indicazioni sul soggetto	Ecclesiastici: Papa e prelati. Oggetti: quadro con San Raimondo.
ISR - ISCRIZIONI	
ISRC - Classe di appartenenza	didascalica
ISRL - Lingua	latino
ISRT - Tipo di caratteri	corsivo
ISRP - Posizione	in basso
ISRI - Trascrizione	Spargite Raymundum foliis ornatius ipsum/ pingite. Raymundus lumine semper eget.
ISR - ISCRIZIONI	
ISRC - Classe di appartenenza	documentaria
ISRL - Lingua	latino
ISRT - Tipo di caratteri	corsivo
ISRP - Posizione	ai piedi del Papa
ISRI - Trascrizione	Nicol. Rodrig. Ferosinus.
ISR - ISCRIZIONI	
ISRC - Classe di appartenenza	sacra
ISRL - Lingua	latino
ISRT - Tipo di caratteri	corsivo
ISRP - Posizione	nel quadro
ISRI - Trascrizione	S. Raymundus de Peniafort ord. Praedic.
NSC - Notizie storico critiche	Si suppone che il Papa raffigurato sia Gregorio IX (1170 - 1241) sia per la titolazione di un'opera del Rodriguez (7: D.D. Nicolai Rodriguez Ferosini, ... De probationibus, ad titulum 7. libr. 2. Decretalium Gregorii pontificis 9. tractatus secundus ad titulos De fide instrumentorum, De praesumptionibus, & De iurejurando) sia perchè Papa Gregorio IX affidò il gravoso compito di raccogliere e ordinare tutte le decretali, ossia gli atti emanati via via dai pontefici in materia dogmatica e disciplinare, a San Raimondo di Peñafort (1175 - 1275)

che rispondendo a quesiti o intervenendo su situazioni specifiche riuscì a dare un ordine e una completezza mai raggiunti prima. Tale lavoro impegnò Raimondo di Peñafort dal 1223 al 1234.

TU - CONDIZIONE GIURIDICA E VINCOLI

ACQ - ACQUISIZIONE

ACQT - Tipo di acquisizione donazione

CDG - CONDIZIONE GIURIDICA

CDGG - Indicazione generica proprietà Stato

CDGS - Indicazione specifica SBAPSAE Lucca e Massa Carrara

DO - FONTI E DOCUMENTI DI RIFERIMENTO

FTA - FOTOGRAFIE

FTAX - Genere documentazione allegata

FTAP - Tipo fotografia digitale

FTAN - Codice identificativo SBAPPSAELUMS_6592

CM - COMPILAZIONE

CMP - COMPILAZIONE

CMPD - Data 2003

CMPN - Nome compilatore Bertolucci M.

FUR - Funzionario responsabile d'Aniello A.

RVM - TRASCRIZIONE PER MEMORIZZAZIONE

RVMD - Data registrazione 2010

RVMN - Nome revisore ICCD/ DG BASAE/ Insana A.

AGG - AGGIORNAMENTO

AGGD - Data 2010

AGGN - Nome revisore ICCD/ DG BASAE/ Insana A.

AN - ANNOTAZIONI

OSS - Osservazioni La stampa è contenuta nell'album n° 2 del fascicolo 17 al numero di inventario 121.