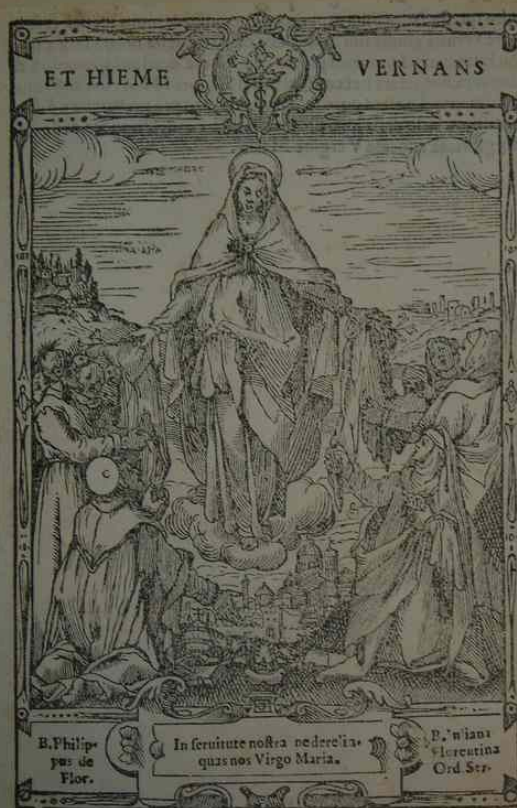


SCHEDA



CD - CODICI

TSK - Tipo di scheda	S
LIR - Livello di ricerca	I
NCT - CODICE UNIVOCO	
NCTR - Codice regione	09
NCTN - Numero catalogo generale	00614357
ESC - Ente schedatore	S122
ECP - Ente competente	S122

LC - LOCALIZZAZIONE

PVC - LOCALIZZAZIONE GEOGRAFICO AMMINISTRATIVA

PVCS - Stato	ITALIA
PVCP - Provincia	LU
PVCC - Comune	Lucca

LDC - COLLOCAZIONE SPECIFICA

LDCT - Tipologia	villa
LDCN - Denominazione attuale	Villa Guinigi
LDCU - Indirizzo	Via della Quarquonia
LDCM - Denominazione	

raccolta	Museo Nazionale di Villa Guinigi
LDCS - Specifiche	depositi
UB - UBICAZIONE	
INV - INVENTARIO DI MUSEO O SOPRINTENDENZA	
INVN - Numero	121.17.2.20
INVD - Data	2007
INV - INVENTARIO DI MUSEO O SOPRINTENDENZA	
INVN - Numero	121.17.II/20
INVD - Data	2004
INV - INVENTARIO DI MUSEO O SOPRINTENDENZA	
INVN - Numero	121. III. 17.2/20
INVD - Data	1970
LA - ALTRE LOCALIZZAZIONI	
TCL - Tipo di Localizzazione	luogo di provenienza
PRV - LOCALIZZAZIONE GEOGRAFICO AMMINISTRATIVA	
PRVP - Provincia	LU
PRVC - Comune	Lucca
PRC - COLLOCAZIONE SPECIFICA	
PRCT - Tipologia	casa
PRCQ - Qualificazione	privata
PRCD - Denominazione	casa Pasquinelli
PRCS - Specifiche	via Fillungo 18
PRD - DATA	
PRDU - Data uscita	1922
OG - OGGETTO	
OGT - OGGETTO	
OGTD - Definizione	stampa tagliata
SGT - SOGGETTO	
SGTI - Identificazione	Madonna della Neve
DT - CRONOLOGIA	
DTZ - CRONOLOGIA GENERICA	
DTZG - Secolo	sec. XVIII
DTS - CRONOLOGIA SPECIFICA	
DTSI - Da	1700
DTSF - A	1799
DTM - Motivazione cronologia	analisi stilistica
AU - DEFINIZIONE CULTURALE	
ATB - AMBITO CULTURALE	
ATBD - Denominazione	ambito europeo
ATBM - Motivazione dell'attribuzione	analisi stilistica
MT - DATI TECNICI	
MTC - Materia e tecnica	bulino

MIS - MISURE

MISU - Unità	mm.
MISA - Altezza	170
MISL - Larghezza	110

CO - CONSERVAZIONE**STC - STATO DI CONSERVAZIONE**

STCC - Stato di conservazione	mediocre
-------------------------------	----------

DA - DATI ANALITICI**DES - DESCRIZIONE**

DESS - Indicazioni sul soggetto	Figure femminili: Madonna della neve e Santa Giuliana Fiorentina. Figure maschili: San Filippo Benizi fiorentino. Paesaggi: Firenze.
---------------------------------	---

ISR - ISCRIZIONI

ISRC - Classe di appartenenza	sacra
ISRL - Lingua	latino
ISRT - Tipo di caratteri	lettere capitali
ISRP - Posizione	in alto
ISRI - Trascrizione	ET HIEME VERNANS

ISR - ISCRIZIONI

ISRC - Classe di appartenenza	sacra
ISRL - Lingua	latino
ISRT - Tipo di caratteri	corsivo
ISRP - Posizione	in basso a sinistra
ISRI - Trascrizione	B. Philip-/ pus de/ Flor.

ISR - ISCRIZIONI

ISRC - Classe di appartenenza	sacra
ISRL - Lingua	latino
ISRT - Tipo di caratteri	corsivo
ISRP - Posizione	in basso al centro
ISRI - Trascrizione	In servitute nostra nederelia-/ quas nos Virgo Maria.

ISR - ISCRIZIONI

ISRC - Classe di appartenenza	sacra
ISRL - Lingua	latino
ISRT - Tipo di caratteri	corsivo
ISRP - Posizione	in basso a destra
ISRI - Trascrizione	B. Iuliana/ Florentina/ Ord. Ser.

NSC - Notizie storico critiche	La stampa fa riferimento a Santa Giuliana Falconieri (1270 - 1341) da Firenze, fondatrice delle Mantellate e San Filippo Benizi fiorentino, priore generale dei Servi di Maria (1233 - 1285)
--------------------------------	--

TU - CONDIZIONE GIURIDICA E VINCOLI

ACQ - ACQUISIZIONE

ACQT - Tipo di acquisizione	donazione
------------------------------------	-----------

CDG - CONDIZIONE GIURIDICA

CDGG - Indicazione generica	proprietà Stato
------------------------------------	-----------------

CDGS - Indicazione specifica	SBAPSAE Lucca e Massa Carrara
-------------------------------------	-------------------------------

DO - FONTI E DOCUMENTI DI RIFERIMENTO**FTA - FOTOGRAFIE**

FTAX - Genere	documentazione allegata
----------------------	-------------------------

FTAP - Tipo	fotografia digitale
--------------------	---------------------

FTAN - Codice identificativo	SBAPPSAELUMS_6593
-------------------------------------	-------------------

CM - COMPILAZIONE**CMP - COMPILAZIONE**

CMPD - Data	2003
--------------------	------

CMPN - Nome compilatore	Bertolucci M.
--------------------------------	---------------

FUR - Funzionario responsabile	d'Aniello A.
---------------------------------------	--------------

RVM - TRASCRIZIONE PER MEMORIZZAZIONE

RVMD - Data registrazione	2010
----------------------------------	------

RVMN - Nome revisore	ICCD/ DG BASAE/ Insana A.
-----------------------------	---------------------------

AGG - AGGIORNAMENTO

AGGD - Data	2010
--------------------	------

AGGN - Nome revisore	ICCD/ DG BASAE/ Insana A.
-----------------------------	---------------------------

AN - ANNOTAZIONI

OSS - Osservazioni	La stampa è contenuta nell'album n° 2 del fascicolo 17 al numero di inventario 121.
---------------------------	---