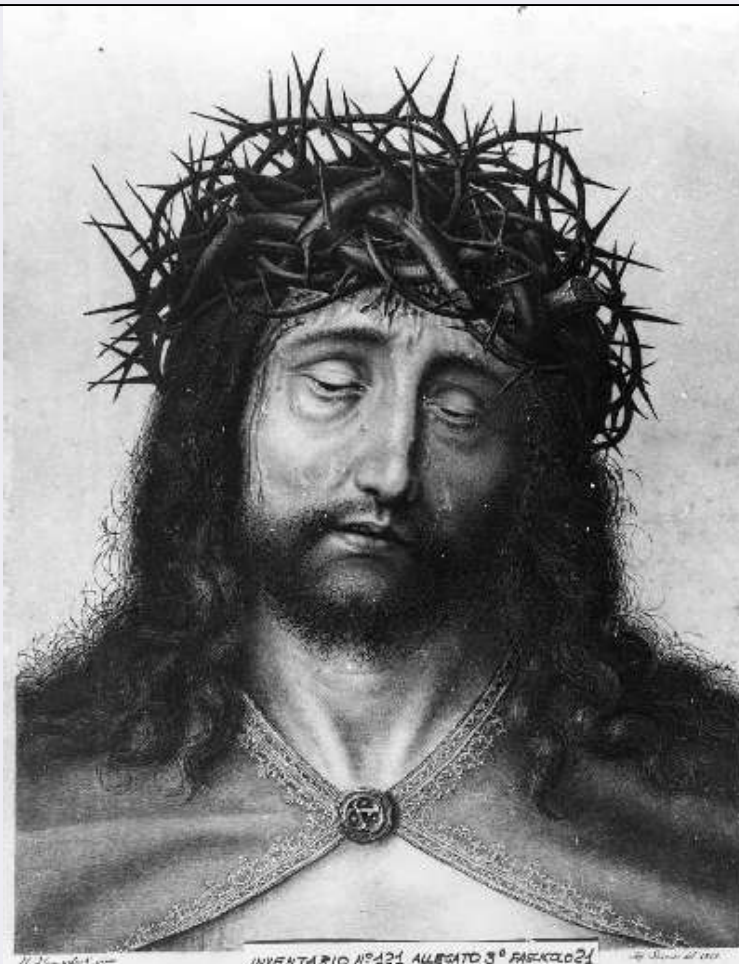


SCHEDA



CD - CODICI

TSK - Tipo di scheda	S
LIR - Livello di ricerca	I
NCT - CODICE UNIVOCO	
NCTR - Codice regione	09
NCTN - Numero catalogo generale	00614444
ESC - Ente schedatore	S122
ECP - Ente competente	S122

LC - LOCALIZZAZIONE

PVC - LOCALIZZAZIONE GEOGRAFICO AMMINISTRATIVA

PVCS - Stato	ITALIA
PVCP - Provincia	LU
PVCC - Comune	Lucca

LDC - COLLOCAZIONE SPECIFICA

LDCT - Tipologia	villa
LDCN - Denominazione attuale	Villa Guinigi
LDCU - Indirizzo	Via della Quarquonia
LDCM - Denominazione raccolta	Museo Nazionale di Villa Guinigi

LDCS - Specifiche	depositi
--------------------------	----------

UB - UBICAZIONE

INV - INVENTARIO DI MUSEO O SOPRINTENDENZA

INVN - Numero	121.21.37
----------------------	-----------

INVD - Data	2004
--------------------	------

INV - INVENTARIO DI MUSEO O SOPRINTENDENZA

INVN - Numero	121. III. 21/37
----------------------	-----------------

INVD - Data	1970
--------------------	------

INV - INVENTARIO DI MUSEO O SOPRINTENDENZA

INVN - Numero	121.21.37
----------------------	-----------

INVD - Data	2007
--------------------	------

LA - ALTRE LOCALIZZAZIONI

TCL - Tipo di Localizzazione	luogo di provenienza
-------------------------------------	----------------------

PRV - LOCALIZZAZIONE GEOGRAFICO AMMINISTRATIVA

PRVP - Provincia	LU
-------------------------	----

PRVC - Comune	Lucca
----------------------	-------

PRC - COLLOCAZIONE SPECIFICA

PRCT - Tipologia	casa
-------------------------	------

PRCQ - Qualificazione	privata
------------------------------	---------

PRCD - Denominazione	casa Pasquinelli
-----------------------------	------------------

PRCS - Specifiche	via Fillungo 18
--------------------------	-----------------

PRD - DATA

PRDU - Data uscita	1922
---------------------------	------

OG - OGGETTO

OGT - OGGETTO

OGTD - Definizione	stampa
---------------------------	--------

SGT - SOGGETTO

SGTI - Identificazione	Ecce Homo
-------------------------------	-----------

DT - CRONOLOGIA

DTZ - CRONOLOGIA GENERICA

DTZG - Secolo	sec. XIX
----------------------	----------

DTS - CRONOLOGIA SPECIFICA

DTSI - Da	1818
------------------	------

DTSF - A	1818
-----------------	------

DTM - Motivazione cronologia	data
-------------------------------------	------

AU - DEFINIZIONE CULTURALE

AUT - AUTORE

AUTN - Nome scelto	Memling Hans
---------------------------	--------------

AUTA - Dati anagrafici	1435 ca./ 1494
-------------------------------	----------------

AUTR - Riferimento all'intervento	disegnatore
--	-------------

AUTM - Motivazione dell'attribuzione	iscrizione
---	------------

AUTH - Sigla per citazione	00003515
AUT - AUTORE	
AUTN - Nome scelto	Strixner Nepomuk
AUTA - Dati anagrafici	1782/ 1855
AUTR - Riferimento all'intervento	incisore
AUTM - Motivazione dell'attribuzione	sigla
AUTH - Sigla per citazione	00003514
MT - DATI TECNICI	
MTC - Materia e tecnica	acquaforte
MIS - MISURE	
MISU - Unità	mm.
MISA - Altezza	385
MISL - Larghezza	300
CO - CONSERVAZIONE	
STC - STATO DI CONSERVAZIONE	
STCC - Stato di conservazione	mediocre
DA - DATI ANALITICI	
DES - DESCRIZIONE	
DESS - Indicazioni sul soggetto	Soggetti sacri: Ecce Homo.
ISR - ISCRIZIONI	
ISRC - Classe di appartenenza	documentaria
ISRL - Lingua	latino
ISRT - Tipo di caratteri	corsivo
ISRP - Posizione	in basso a sinistra
ISRI - Trascrizione	H. Hemmelink pinx:
ISR - ISCRIZIONI	
ISRC - Classe di appartenenza	documentaria
ISRL - Lingua	latino
ISRT - Tipo di caratteri	corsivo
ISRP - Posizione	in basso a destra
ISRI - Trascrizione	Nep. Strixner de. 1818
NSC - Notizie storico critiche	H. Hemmelink sta per Hans Memling anche ricordato in testi critici come Hemmelinck o Hemmelink.
TU - CONDIZIONE GIURIDICA E VINCOLI	
ACQ - ACQUISIZIONE	
ACQT - Tipo di acquisizione	donazione
CDG - CONDIZIONE GIURIDICA	
CDGG - Indicazione	

generica	proprietà Stato
CDGS - Indicazione specifica	SBAPSAE Lucca e Massa Carrara
DO - FONTI E DOCUMENTI DI RIFERIMENTO	
FTA - FOTOGRAFIE	
FTAX - Genere	documentazione allegata
FTAP - Tipo	fotografia digitale
FTAN - Codice identificativo	SBAAAS PI 111572
CM - COMPILAZIONE	
CMP - COMPILAZIONE	
CMPD - Data	2003
CMPN - Nome compilatore	Bertolucci M.
FUR - Funzionario responsabile	d'Aniello A.
RVM - TRASCRIZIONE PER MEMORIZZAZIONE	
RVMD - Data registrazione	2010
RVMN - Nome revisore	ICCD/ DG BASAE/ Insana A.
AGG - AGGIORNAMENTO	
AGGD - Data	2010
AGGN - Nome revisore	ICCD/ DG BASAE/ Insana A.
AN - ANNOTAZIONI	
OSS - Osservazioni	La stampa è contenuta nel fascicolo 21 al numero di inventario 121.