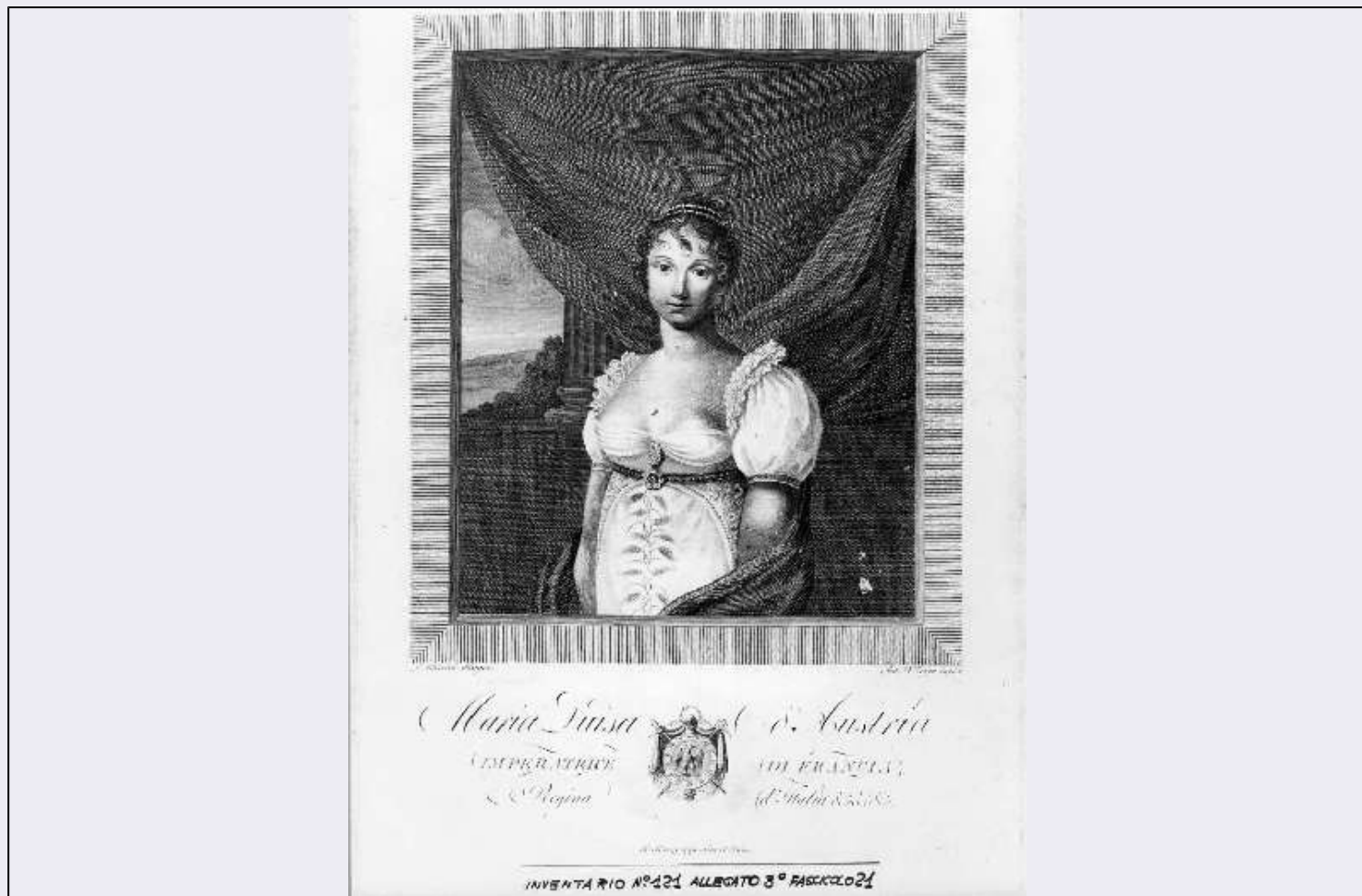


SCHEDA



CD - CODICI

TSK - Tipo di scheda	S
LIR - Livello di ricerca	I
NCT - CODICE UNIVOCO	
NCTR - Codice regione	09
NCTN - Numero catalogo generale	00614445
ESC - Ente schedatore	S122
ECP - Ente competente	S122

LC - LOCALIZZAZIONE

PVC - LOCALIZZAZIONE GEOGRAFICO AMMINISTRATIVA

PVCS - Stato	ITALIA
PVCP - Provincia	LU
PVCC - Comune	Lucca

LDC - COLLOCAZIONE SPECIFICA

LDCT - Tipologia	villa
LDCN - Denominazione attuale	Villa Guinigi
LDCU - Indirizzo	Via della Quarquonia
LDCM - Denominazione raccolta	Museo Nazionale di Villa Guinigi

LDCS - Specifiche	depositi
--------------------------	----------

UB - UBICAZIONE

INV - INVENTARIO DI MUSEO O SOPRINTENDENZA

INVN - Numero	121.21.38
----------------------	-----------

INVD - Data	2004
--------------------	------

INV - INVENTARIO DI MUSEO O SOPRINTENDENZA

INVN - Numero	121. III. 21/38
----------------------	-----------------

INVD - Data	1970
--------------------	------

INV - INVENTARIO DI MUSEO O SOPRINTENDENZA

INVN - Numero	121.21.38
----------------------	-----------

INVD - Data	2007
--------------------	------

LA - ALTRE LOCALIZZAZIONI

TCL - Tipo di Localizzazione	luogo di provenienza
-------------------------------------	----------------------

PRV - LOCALIZZAZIONE GEOGRAFICO AMMINISTRATIVA

PRVP - Provincia	LU
-------------------------	----

PRVC - Comune	Lucca
----------------------	-------

PRC - COLLOCAZIONE SPECIFICA

PRCT - Tipologia	casa
-------------------------	------

PRCQ - Qualificazione	privata
------------------------------	---------

PRCD - Denominazione	casa Pasquinelli
-----------------------------	------------------

PRCS - Specifiche	via Fillungo 18
--------------------------	-----------------

PRD - DATA

PRDU - Data uscita	1922
---------------------------	------

OG - OGGETTO

OGT - OGGETTO

OGTD - Definizione	stampa
---------------------------	--------

SGT - SOGGETTO

SGTI - Identificazione	ritratto di donna
-------------------------------	-------------------

DT - CRONOLOGIA

DTZ - CRONOLOGIA GENERICA

DTZG - Secolo	sec. XIX
----------------------	----------

DTZS - Frazione di secolo	prima metà
----------------------------------	------------

DTS - CRONOLOGIA SPECIFICA

DTSI - Da	1800
------------------	------

DTSF - A	1849
-----------------	------

DTM - Motivazione cronologia	analisi stilistica
-------------------------------------	--------------------

AU - DEFINIZIONE CULTURALE

AUT - AUTORE

AUTN - Nome scelto	Verico Antonio
---------------------------	----------------

AUTA - Dati anagrafici	1775 ca./ post 1822
-------------------------------	---------------------

AUTR - Riferimento all'intervento	incisore
--	----------

AUTM - Motivazione	
---------------------------	--

dell'attribuzione	iscrizione
AUTH - Sigla per citazione	00001372
EDT - EDITORI STAMPATORI	
EDTN - Nome	Pagni Niccolò
EDTR - Ruolo	stampatore
EDTE - Data di edizione	sec. XIX
EDTL - Luogo di edizione	FI
MT - DATI TECNICI	
MTC - Materia e tecnica	bulino
MIS - MISURE	
MISU - Unità	mm.
MISA - Altezza	370
MISL - Larghezza	260
CO - CONSERVAZIONE	
STC - STATO DI CONSERVAZIONE	
STCC - Stato di conservazione	mediocre
DA - DATI ANALITICI	
DES - DESCRIZIONE	
DESS - Indicazioni sul soggetto	Ritratti: Maria Luisa d'Austria.
ISR - ISCRIZIONI	
ISRC - Classe di appartenenza	di titolazione
ISRL - Lingua	italiano
ISRT - Tipo di caratteri	corsivo
ISRP - Posizione	al centro
ISRI - Trascrizione	Maria Luisa d'Austria/ IMPERATRICE DI FRANCIA/ Regina d'Italia &&&
ISR - ISCRIZIONI	
ISRC - Classe di appartenenza	documentaria
ISRL - Lingua	italiano
ISRT - Tipo di caratteri	corsivo
ISRP - Posizione	in basso a sinistra
ISRI - Trascrizione	L. Biscich disegnò.
ISR - ISCRIZIONI	
ISRC - Classe di appartenenza	documentaria
ISRL - Lingua	italiano
ISRT - Tipo di caratteri	corsivo
ISRP - Posizione	in basso a destra
ISRI - Trascrizione	Ant. Verico incise
ISR - ISCRIZIONI	

ISRC - Classe di appartenenza	documentaria
ISRL - Lingua	italiano
ISRT - Tipo di caratteri	corsivo
ISRP - Posizione	a fondo pagina
ISRI - Trascrizione	In Firenze appo Niccolò Pagni
TU - CONDIZIONE GIURIDICA E VINCOLI	
ACQ - ACQUISIZIONE	
ACQT - Tipo di acquisizione	donazione
CDG - CONDIZIONE GIURIDICA	
CDGG - Indicazione generica	proprietà Stato
CDGS - Indicazione specifica	SBAPSAE Lucca e Massa Carrara
DO - FONTI E DOCUMENTI DI RIFERIMENTO	
FTA - FOTOGRAFIE	
FTAX - Genere	documentazione allegata
FTAP - Tipo	fotografia digitale
FTAN - Codice identificativo	SBAAAS PI 111575
CM - COMPILAZIONE	
CMP - COMPILAZIONE	
CMPD - Data	2003
CMPN - Nome compilatore	Bertolucci M.
FUR - Funzionario responsabile	d'Aniello A.
RVM - TRASCRIZIONE PER MEMORIZZAZIONE	
RVMD - Data registrazione	2010
RVMN - Nome revisore	ICCD/ DG BASAE/ Insana A.
AGG - AGGIORNAMENTO	
AGGD - Data	2010
AGGN - Nome revisore	ICCD/ DG BASAE/ Insana A.
AN - ANNOTAZIONI	
OSS - Osservazioni	La stampa è contenuta nel fascicolo 21 al numero di inventario 121.