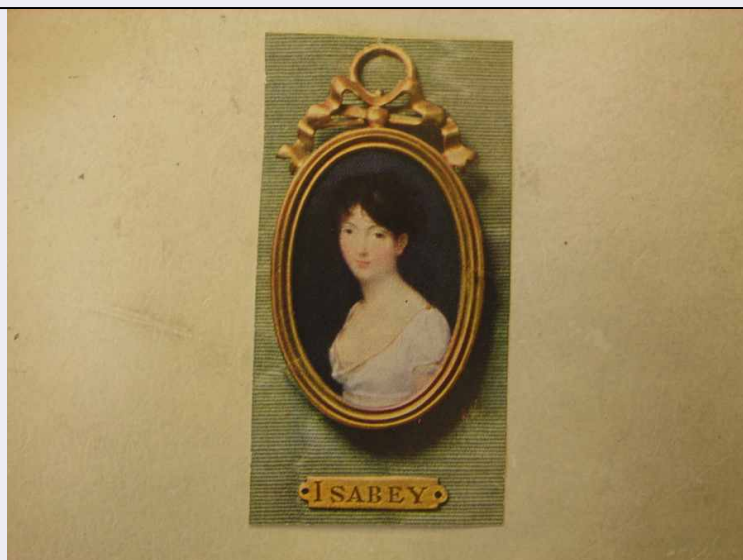


SCHEDA



CD - CODICI

TSK - Tipo di scheda	S
LIR - Livello di ricerca	I
NCT - CODICE UNIVOCO	
NCTR - Codice regione	09
NCTN - Numero catalogo generale	00614644
ESC - Ente schedatore	S122
ECP - Ente competente	S122

LC - LOCALIZZAZIONE

PVC - LOCALIZZAZIONE GEOGRAFICO AMMINISTRATIVA

PVCS - Stato	ITALIA
PVCP - Provincia	LU
PVCC - Comune	Lucca

LDC - COLLOCAZIONE SPECIFICA

LDCT - Tipologia	villa
LDCN - Denominazione attuale	Villa Guinigi
LDCU - Indirizzo	Via della Quarquonia
LDCM - Denominazione raccolta	Museo Nazionale di Villa Guinigi
LDCS - Specifiche	depositi

UB - UBICAZIONE

INV - INVENTARIO DI MUSEO O SOPRINTENDENZA

INVN - Numero	121.60.7
INVD - Data	2007

INV - INVENTARIO DI MUSEO O SOPRINTENDENZA

INVN - Numero	121.60.7
INVD - Data	2004

INV - INVENTARIO DI MUSEO O SOPRINTENDENZA

INVN - Numero	121. III. lib. 23/7
INVD - Data	1970

LA - ALTRE LOCALIZZAZIONI

TCL - Tipo di Localizzazione	luogo di provenienza
-------------------------------------	----------------------

PRV - LOCALIZZAZIONE GEOGRAFICO AMMINISTRATIVA

PRVP - Provincia	LU
PRVC - Comune	Lucca

PRC - COLLOCAZIONE SPECIFICA

PRCT - Tipologia	casa
PRCQ - Qualificazione	privata
PRCD - Denominazione	casa Pasquinelli
PRCS - Specifiche	via Fillungo 18

PRD - DATA

PRDU - Data uscita	1922
---------------------------	------

OG - OGGETTO**OGT - OGGETTO**

OGTD - Definizione	stampa a colori
---------------------------	-----------------

SGT - SOGGETTO

SGTI - Identificazione	ritratto di donna
-------------------------------	-------------------

DT - CRONOLOGIA**DTZ - CRONOLOGIA GENERICA**

DTZG - Secolo	sec. XX
DTZS - Frazione di secolo	inizio

DTS - CRONOLOGIA SPECIFICA

DTSI - Da	1900
DTSF - A	1910
DTM - Motivazione cronologia	analisi stilistica

AU - DEFINIZIONE CULTURALE**ATB - AMBITO CULTURALE**

ATBD - Denominazione	ambito europeo
ATBM - Motivazione dell'attribuzione	analisi stilistica

MT - DATI TECNICI

MTC - Materia e tecnica	fototopia
--------------------------------	-----------

MIS - MISURE

MISU - Unità	mm.
MISA - Altezza	80
MISL - Larghezza	40

CO - CONSERVAZIONE**STC - STATO DI CONSERVAZIONE**

STCC - Stato di conservazione	buono
--------------------------------------	-------

DA - DATI ANALITICI**DES - DESCRIZIONE****DESS - Indicazioni sul soggetto**

Ritratti: ritratto di giovane donna.

ISR - ISCRIZIONI**ISRC - Classe di appartenenza**

didascalica

ISRL - Lingua

francese

ISRT - Tipo di caratteri

lettere capitali

ISRP - Posizione

in basso al centro

ISRI - Trascrizione

ISABEY

ISR - ISCRIZIONI**ISRC - Classe di appartenenza**

didascalica

ISRL - Lingua

francese

ISRT - Tipo di caratteri

lettere capitali

ISRP - Posizione

in basso al centro

ISRI - Trascrizione

FERRIERE

NSC - Notizie storico critiche

Si tratta della riproduzione di un'opera di Jean Baptiste Isabey (1767 - 1855) pittore francese.

TU - CONDIZIONE GIURIDICA E VINCOLI**ACQ - ACQUISIZIONE****ACQT - Tipo di acquisizione**

donazione

CDG - CONDIZIONE GIURIDICA**CDGG - Indicazione generica**

proprietà Stato

CDGS - Indicazione specifica

SBAPSAE Lucca e Massa Carrara

DO - FONTI E DOCUMENTI DI RIFERIMENTO**FTA - FOTOGRAFIE****FTAX - Genere**

documentazione allegata

FTAP - Tipo

fotografia digitale

FTAN - Codice identificativo

SBAPPSAELUMS_27344

CM - COMPILAZIONE**CMP - COMPILAZIONE****CMPD - Data**

2003

CMPN - Nome compilatore

Bertolucci M.

FUR - Funzionario responsabile

d'Aniello A.

RVM - TRASCRIZIONE PER MEMORIZZAZIONE**RVMD - Data registrazione**

2010

RVMN - Nome revisore

ICCD/ DG BASAE/ Insana A.

AGG - AGGIORNAMENTO**AGGD - Data**

2010

AGGN - Nome revisore

ICCD/ DG BASAE/ Insana A.

AN - ANNOTAZIONI

OSS - Osservazioni

La stampa è contenuta nel fascicolo 60 al numero di inventario 121.
Sul retro è raffigurato il ritratto di una giovane dama, l'iscrizione sottostante si suppone si riferisca all'autore dell'opera riprodotta.