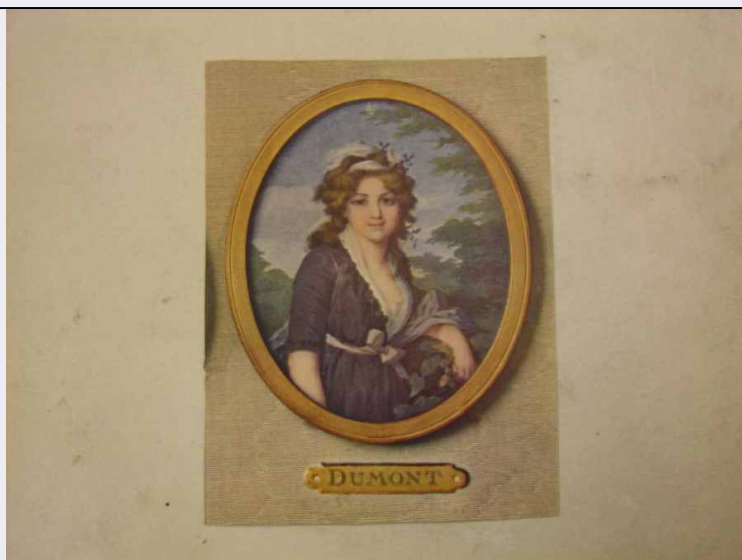


# SCHEDA



## CD - CODICI

|                                 |          |
|---------------------------------|----------|
| TSK - Tipo di scheda            | S        |
| LIR - Livello di ricerca        | I        |
| <b>NCT - CODICE UNIVOCO</b>     |          |
| NCTR - Codice regione           | 09       |
| NCTN - Numero catalogo generale | 00614659 |
| ESC - Ente schedatore           | S122     |
| ECP - Ente competente           | S122     |

## LC - LOCALIZZAZIONE

### PVC - LOCALIZZAZIONE GEOGRAFICO AMMINISTRATIVA

|                  |        |
|------------------|--------|
| PVCS - Stato     | ITALIA |
| PVCP - Provincia | LU     |
| PVCC - Comune    | Lucca  |

### LDC - COLLOCAZIONE SPECIFICA

|                               |                                  |
|-------------------------------|----------------------------------|
| LDCT - Tipologia              | villa                            |
| LDCN - Denominazione attuale  | Villa Guinigi                    |
| LDCU - Indirizzo              | Via della Quarquonia             |
| LDCM - Denominazione raccolta | Museo Nazionale di Villa Guinigi |
| LDCS - Specifiche             | depositi                         |

## UB - UBICAZIONE

### INV - INVENTARIO DI MUSEO O SOPRINTENDENZA

|               |           |
|---------------|-----------|
| INVN - Numero | 121.60.22 |
| INVD - Data   | 2007      |

### INV - INVENTARIO DI MUSEO O SOPRINTENDENZA

|               |           |
|---------------|-----------|
| INVN - Numero | 121.60.22 |
| INVD - Data   | 2004      |

**INV - INVENTARIO DI MUSEO O SOPRINTENDENZA****INVN - Numero** 121. III. lib. 23/22**INVD - Data** 1970**LA - ALTRE LOCALIZZAZIONI****TCL - Tipo di Localizzazione** luogo di provenienza**PRV - LOCALIZZAZIONE GEOGRAFICO AMMINISTRATIVA****PRVP - Provincia** LU**PRVC - Comune** Lucca**PRC - COLLOCAZIONE SPECIFICA****PRCT - Tipologia** casa**PRCQ - Qualificazione** privata**PRCD - Denominazione** casa Pasquinelli**PRCS - Specifiche** via Fillungo 18**PRD - DATA****PRDU - Data uscita** 1922**OG - OGGETTO****OGT - OGGETTO****OGTD - Definizione** stampa a colori**SGT - SOGGETTO****SGTI - Identificazione** ritratto di donna**DT - CRONOLOGIA****DTZ - CRONOLOGIA GENERICA****DTZG - Secolo** sec. XX**DTZS - Frazione di secolo** inizio**DTS - CRONOLOGIA SPECIFICA****DTSI - Da** 1900**DTSF - A** 1910**DTM - Motivazione cronologia** analisi stilistica**AU - DEFINIZIONE CULTURALE****ATB - AMBITO CULTURALE****ATBD - Denominazione** ambito europeo**ATBM - Motivazione dell'attribuzione** analisi stilistica**MT - DATI TECNICI****MTC - Materia e tecnica** fototopia**MIS - MISURE****MISU - Unità** mm.**MISA - Altezza** 105**MISL - Larghezza** 78**CO - CONSERVAZIONE****STC - STATO DI CONSERVAZIONE****STCC - Stato di conservazione** buono

**DA - DATI ANALITICI****DES - DESCRIZIONE****DESS - Indicazioni sul soggetto**

Ritratti: ritratto di giovane donna.

**ISR - ISCRIZIONI****ISRC - Classe di appartenenza**

didascalica

**ISRL - Lingua**

francese

**ISRT - Tipo di caratteri**

lettere capitali

**ISRP - Posizione**

in basso al centro

**ISRI - Trascrizione**

DUMONT

**ISR - ISCRIZIONI****ISRC - Classe di appartenenza**

didascalica

**ISRL - Lingua**

francese

**ISRT - Tipo di caratteri**

lettere capitali

**ISRP - Posizione**

sul retro in basso a destra

**ISRI - Trascrizione**

FRAGONARD

**NSC - Notizie storico critiche**

Si suppone si tratti della riproduzione di un'opera di François I Dumont (1751 - 1831).

**TU - CONDIZIONE GIURIDICA E VINCOLI****ACQ - ACQUISIZIONE****ACQT - Tipo di acquisizione**

donazione

**CDG - CONDIZIONE GIURIDICA****CDGG - Indicazione generica**

proprietà Stato

**CDGS - Indicazione specifica**

SBAPSAE Lucca e Massa Carrara

**DO - FONTI E DOCUMENTI DI RIFERIMENTO****FTA - FOTOGRAFIE****FTAX - Genere**

documentazione allegata

**FTAP - Tipo**

fotografia digitale

**FTAN - Codice identificativo**

SBAPPSAELUMS\_27359

**CM - COMPILAZIONE****CMP - COMPILAZIONE****CMPD - Data**

2003

**CMPN - Nome compilatore**

Bertolucci M.

**FUR - Funzionario responsabile**

d'Aniello A.

**RVM - TRASCRIZIONE PER MEMORIZZAZIONE****RVMD - Data registrazione**

2010

**RVMN - Nome revisore**

ICCD/ DG BASAE/ Insana A.

**AGG - AGGIORNAMENTO****AGGD - Data**

2010

**AGGN - Nome revisore**

ICCD/ DG BASAE/ Insana A.

**AN - ANNOTAZIONI**

**OSS - Osservazioni**

La stampa è contenuta nel fascicolo 60 al numero di inventario 121.  
Sul retro è raffigurato il ritratto di un cuoco, l'iscrizione sottostante si  
suppone si riferisca all'autore dell'opera riprodotta.