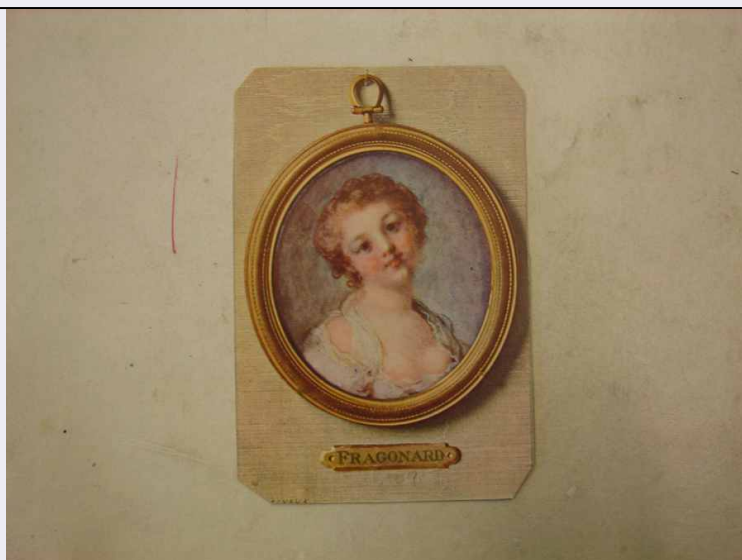


# SCHEDA



## CD - CODICI

TSK - Tipo di scheda	S
LIR - Livello di ricerca	I
<b>NCT - CODICE UNIVOCO</b>	
NCTR - Codice regione	09
NCTN - Numero catalogo generale	00614666
ESC - Ente schedatore	S122
ECP - Ente competente	S122

## LC - LOCALIZZAZIONE

### PVC - LOCALIZZAZIONE GEOGRAFICO AMMINISTRATIVA

PVCS - Stato	ITALIA
PVCP - Provincia	LU
PVCC - Comune	Lucca

### LDC - COLLOCAZIONE SPECIFICA

LDCT - Tipologia	villa
LDCN - Denominazione attuale	Villa Guinigi
LDCU - Indirizzo	Via della Quarquonia
LDCM - Denominazione raccolta	Museo Nazionale di Villa Guinigi
LDCS - Specifiche	depositi

## UB - UBICAZIONE

### INV - INVENTARIO DI MUSEO O SOPRINTENDENZA

INVN - Numero	121.60.29
INVD - Data	2007

### INV - INVENTARIO DI MUSEO O SOPRINTENDENZA

INVN - Numero	121.60.29
INVD - Data	2004

**INV - INVENTARIO DI MUSEO O SOPRINTENDENZA****INVN - Numero** 121. III. lib. 23/29**INVD - Data** 1970**LA - ALTRE LOCALIZZAZIONI****TCL - Tipo di Localizzazione** luogo di provenienza**PRV - LOCALIZZAZIONE GEOGRAFICO AMMINISTRATIVA****PRVP - Provincia** LU**PRVC - Comune** Lucca**PRC - COLLOCAZIONE SPECIFICA****PRCT - Tipologia** casa**PRCQ - Qualificazione** privata**PRCD - Denominazione** casa Pasquinelli**PRCS - Specifiche** via Fillungo 18**PRD - DATA****PRDU - Data uscita** 1922**OG - OGGETTO****OGT - OGGETTO****OGTD - Definizione** stampa a colori**SGT - SOGGETTO****SGTI - Identificazione** ritratto di donna**DT - CRONOLOGIA****DTZ - CRONOLOGIA GENERICA****DTZG - Secolo** sec. XX**DTZS - Frazione di secolo** inizio**DTS - CRONOLOGIA SPECIFICA****DTSI - Da** 1900**DTSF - A** 1910**DTM - Motivazione cronologia** analisi stilistica**AU - DEFINIZIONE CULTURALE****ATB - AMBITO CULTURALE****ATBD - Denominazione** ambito europeo**ATBM - Motivazione dell'attribuzione** analisi stilistica**MT - DATI TECNICI****MTC - Materia e tecnica** fototopia**MIS - MISURE****MISU - Unità** mm.**MISA - Altezza** 115**MISL - Larghezza** 78**CO - CONSERVAZIONE****STC - STATO DI CONSERVAZIONE****STCC - Stato di conservazione** buono

**DA - DATI ANALITICI****DES - DESCRIZIONE****DESS - Indicazioni sul soggetto**

Ritratti: ritratto di giovane donna.

**ISR - ISCRIZIONI****ISRC - Classe di appartenenza**

didascalica

**ISRL - Lingua**

francese

**ISRT - Tipo di caratteri**

lettere capitali

**ISRP - Posizione**

in basso al centro

**ISRI - Trascrizione**

FRAGONARD

**ISR - ISCRIZIONI****ISRC - Classe di appartenenza**

didascalica

**ISRL - Lingua**

francese

**ISRT - Tipo di caratteri**

lettere capitali

**ISRP - Posizione**

sul retro in basso al centro

**ISRI - Trascrizione**

ECOLE FRANCAISE

**TU - CONDIZIONE GIURIDICA E VINCOLI****ACQ - ACQUISIZIONE****ACQT - Tipo di acquisizione**

donazione

**CDG - CONDIZIONE GIURIDICA****CDGG - Indicazione generica**

proprietà Stato

**CDGS - Indicazione specifica**

SBAPSAE Lucca e Massa Carrara

**DO - FONTI E DOCUMENTI DI RIFERIMENTO****FTA - FOTOGRAFIE****FTAX - Genere**

documentazione allegata

**FTAP - Tipo**

fotografia digitale

**FTAN - Codice identificativo**

SBAPPSAELUMS\_27366

**CM - COMPILAZIONE****CMP - COMPILAZIONE****CMPD - Data**

2003

**CMPN - Nome compilatore**

Bertolucci M.

**FUR - Funzionario responsabile**

d'Aniello A.

**RVM - TRASCRIZIONE PER MEMORIZZAZIONE****RVMD - Data registrazione**

2010

**RVMN - Nome revisore**

ICCD/ DG BASAE/ Insana A.

**AGG - AGGIORNAMENTO****AGGD - Data**

2010

**AGGN - Nome revisore**

ICCD/ DG BASAE/ Insana A.

**AN - ANNOTAZIONI**

**OSS - Osservazioni**

La stampa è contenuta nel fascicolo 60 al numero di inventario 121. Si suppone che l'iscrizione si riferisca all'autore dell'opera originaria. Sul retro è raffigurato un ritratto virile.