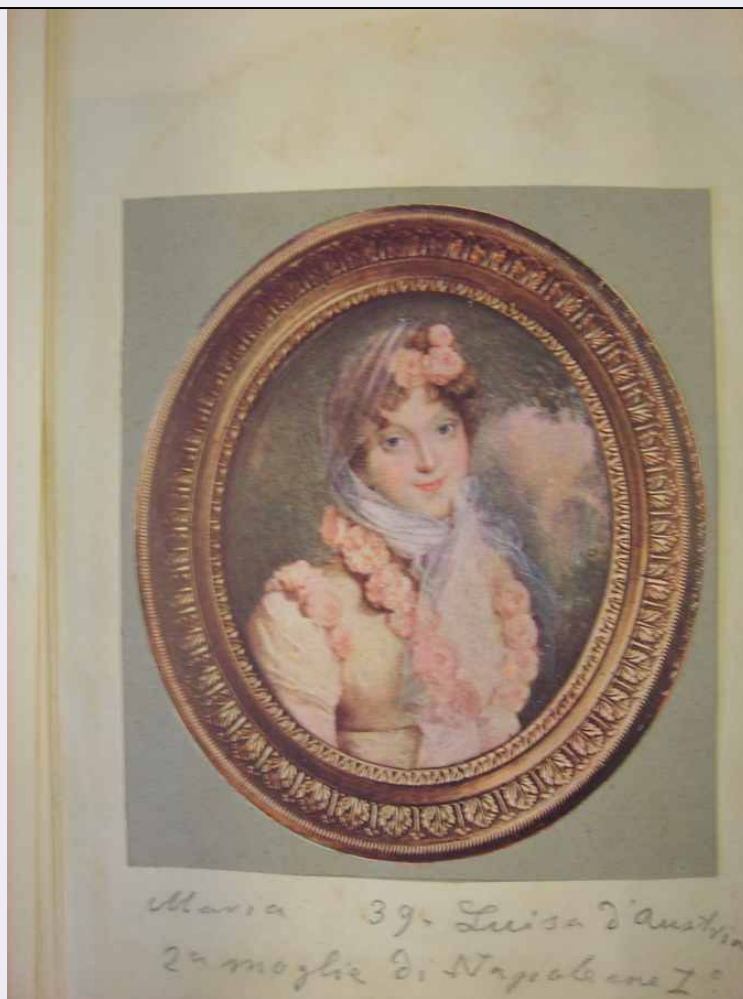


SCHEDA



CD - CODICI

TSK - Tipo di scheda	S
LIR - Livello di ricerca	I
NCT - CODICE UNIVOCO	
NCTR - Codice regione	09
NCTN - Numero catalogo generale	00614676
ESC - Ente schedatore	S122
ECP - Ente competente	S122

LC - LOCALIZZAZIONE

PVC - LOCALIZZAZIONE GEOGRAFICO AMMINISTRATIVA

PVCS - Stato	ITALIA
PVCP - Provincia	LU
PVCC - Comune	Lucca

LDC - COLLOCAZIONE SPECIFICA

LDCT - Tipologia	villa
LDCN - Denominazione attuale	Villa Guinigi
LDCU - Indirizzo	Via della Quarquonia
LDCM - Denominazione	

raccolta	Museo Nazionale di Villa Guinigi
LDCS - Specifiche	depositi
UB - UBICAZIONE	
INV - INVENTARIO DI MUSEO O SOPRINTENDENZA	
INVN - Numero	121.60.39
INVD - Data	2007
INV - INVENTARIO DI MUSEO O SOPRINTENDENZA	
INVN - Numero	121.60.39
INVD - Data	2004
INV - INVENTARIO DI MUSEO O SOPRINTENDENZA	
INVN - Numero	121. III. lib. 23/39
INVD - Data	1970
LA - ALTRE LOCALIZZAZIONI	
TCL - Tipo di Localizzazione	luogo di provenienza
PRV - LOCALIZZAZIONE GEOGRAFICO AMMINISTRATIVA	
PRVP - Provincia	LU
PRVC - Comune	Lucca
PRC - COLLOCAZIONE SPECIFICA	
PRCT - Tipologia	casa
PRCQ - Qualificazione	privata
PRCD - Denominazione	casa Pasquinelli
PRCS - Specifiche	via Fillungo 18
PRD - DATA	
PRDU - Data uscita	1922
OG - OGGETTO	
OGT - OGGETTO	
OGTD - Definizione	stampa a colori
SGT - SOGGETTO	
SGTI - Identificazione	ritratto di donna
DT - CRONOLOGIA	
DTZ - CRONOLOGIA GENERICA	
DTZG - Secolo	sec. XIX
DTS - CRONOLOGIA SPECIFICA	
DTSI - Da	1800
DTSF - A	1899
DTM - Motivazione cronologia	analisi stilistica
AU - DEFINIZIONE CULTURALE	
ATB - AMBITO CULTURALE	
ATBD - Denominazione	ambito europeo
ATBM - Motivazione dell'attribuzione	analisi stilistica
MT - DATI TECNICI	
MTC - Materia e tecnica	fotopia

MIS - MISURE

MISU - Unità	mm.
--------------	-----

MISA - Altezza	95
----------------	----

MISL - Larghezza	85
------------------	----

CO - CONSERVAZIONE**STC - STATO DI CONSERVAZIONE**

STCC - Stato di conservazione	buono
-------------------------------	-------

DA - DATI ANALITICI**DES - DESCRIZIONE**

DESS - Indicazioni sul soggetto	Personaggi: Maria Luisa d'Austria.
---------------------------------	------------------------------------

NSC - Notizie storico critiche	Maria Luisa d'Austria fu la seconda moglie di Napoleone.
--------------------------------	--

TU - CONDIZIONE GIURIDICA E VINCOLI**ACQ - ACQUISIZIONE**

ACQT - Tipo di acquisizione	donazione
-----------------------------	-----------

CDG - CONDIZIONE GIURIDICA

CDGG - Indicazione generica	proprietà Stato
-----------------------------	-----------------

CDGS - Indicazione specifica	SBAPSAE Lucca e Massa Carrara
------------------------------	-------------------------------

DO - FONTI E DOCUMENTI DI RIFERIMENTO**FTA - FOTOGRAFIE**

FTAX - Genere	documentazione allegata
---------------	-------------------------

FTAP - Tipo	fotografia digitale
-------------	---------------------

FTAN - Codice identificativo	SBAPPSAELUMS_27376
------------------------------	--------------------

CM - COMPILAZIONE**CMP - COMPILAZIONE**

CMPD - Data	2003
-------------	------

CMPN - Nome compilatore	Bertolucci M.
-------------------------	---------------

FUR - Funzionario responsabile	d'Aniello A.
--------------------------------	--------------

RVM - TRASCRIZIONE PER MEMORIZZAZIONE

RVMD - Data registrazione	2010
---------------------------	------

RVMN - Nome revisore	ICCD/ DG BASAE/ Insana A.
----------------------	---------------------------

AGG - AGGIORNAMENTO

AGGD - Data	2010
-------------	------

AGGN - Nome revisore	ICCD/ DG BASAE/ Insana A.
----------------------	---------------------------

AN - ANNOTAZIONI

OSS - Osservazioni	La stampa è contenuta nel fascicolo 60 al numero di inventario 121.
--------------------	---