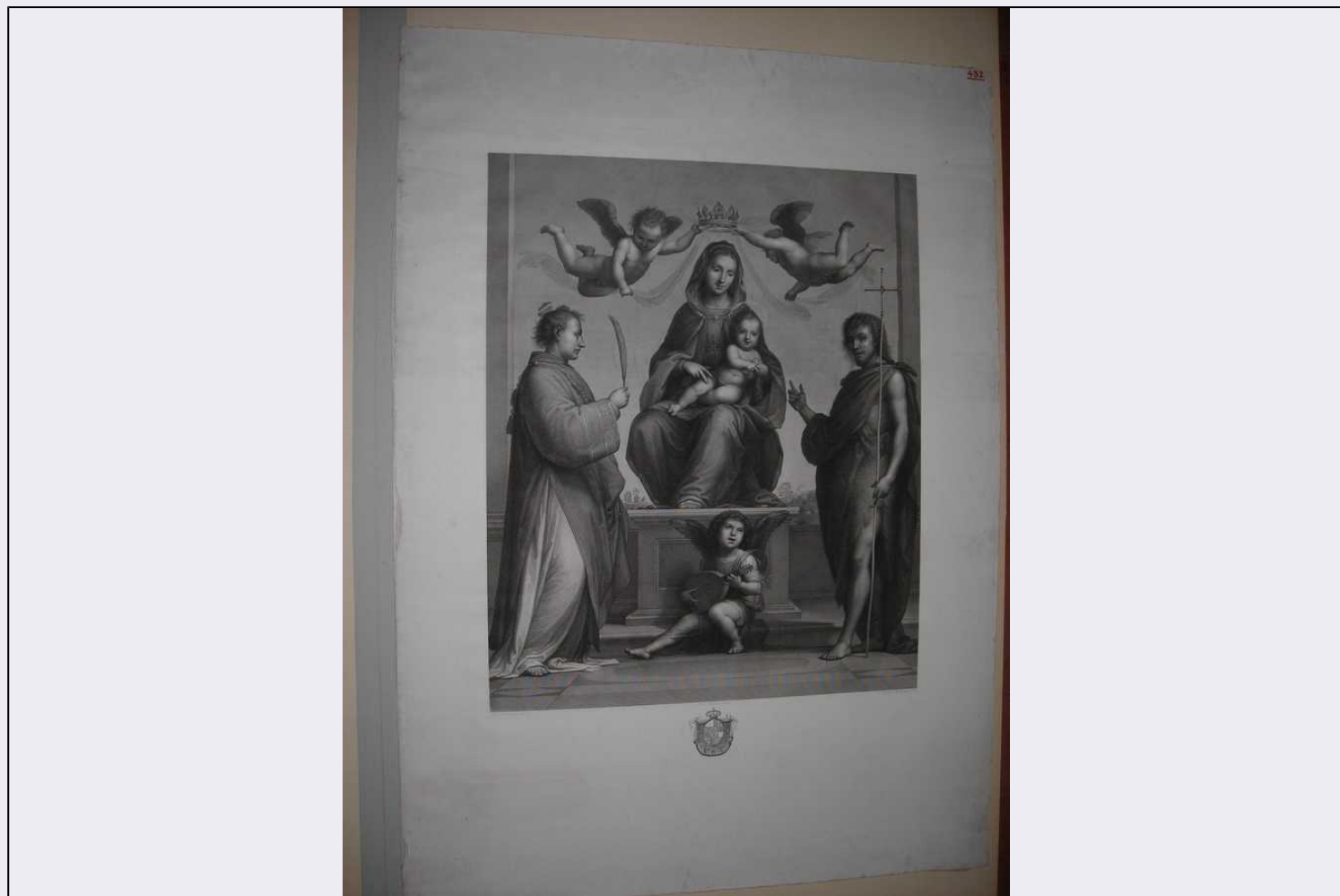


SCHEDA



CD - CODICI

TSK - Tipo di scheda	S
LIR - Livello di ricerca	I
NCT - CODICE UNIVOCO	
NCTR - Codice regione	09
NCTN - Numero catalogo generale	00614690
ESC - Ente schedatore	S122
ECP - Ente competente	S122

LC - LOCALIZZAZIONE

PVC - LOCALIZZAZIONE GEOGRAFICO AMMINISTRATIVA

PVCS - Stato	ITALIA
PVCP - Provincia	LU
PVCC - Comune	Lucca

LDC - COLLOCAZIONE SPECIFICA

LDCT - Tipologia	villa
LDCN - Denominazione attuale	Villa Guinigi
LDCU - Indirizzo	Via della Quarquonia
LDCM - Denominazione	

raccolta	Museo Nazionale di Villa Guinigi
LDCS - Specifiche	depositi
UB - UBICAZIONE	
INV - INVENTARIO DI MUSEO O SOPRINTENDENZA	
INVN - Numero	432.2
INVD - Data	2007
INV - INVENTARIO DI MUSEO O SOPRINTENDENZA	
INVN - Numero	432.2
INVD - Data	2004
INV - INVENTARIO DI MUSEO O SOPRINTENDENZA	
INVN - Numero	432/2
INVD - Data	1970
OG - OGGETTO	
OGT - OGGETTO	
OGTD - Definizione	stampa
SGT - SOGGETTO	
SGTI - Identificazione	Madonna della Misericordia
DT - CRONOLOGIA	
DTZ - CRONOLOGIA GENERICA	
DTZG - Secolo	sec. XIX
DTS - CRONOLOGIA SPECIFICA	
DTSI - Da	1834
DTSF - A	1834
DTM - Motivazione cronologia	data
AU - DEFINIZIONE CULTURALE	
AUT - AUTORE	
AUTN - Nome scelto	Fra' Bartolomeo
AUTA - Dati anagrafici	1472/ 1517
AUTR - Riferimento all'intervento	inventore
AUTM - Motivazione dell'attribuzione	iscrizione
AUTH - Sigla per citazione	00000472
AUT - AUTORE	
AUTN - Nome scelto	Steinla Moritz
AUTA - Dati anagrafici	1791/ 1858
AUTR - Riferimento all'intervento	incisore
AUTM - Motivazione dell'attribuzione	iscrizione
AUTH - Sigla per citazione	00003535
AUT - AUTORE	
AUTN - Nome scelto	Fanucchi Carlo

AUTA - Dati anagrafici	notizie sec. XIX
AUTR - Riferimento all'intervento	disegnatore
AUTM - Motivazione dell'attribuzione	iscrizione
AUTH - Sigla per citazione	00003536

MT - DATI TECNICI

MTC - Materia e tecnica	bulino
MIS - MISURE	
MISU - Unità	mm.
MISA - Altezza	715
MISL - Larghezza	565

CO - CONSERVAZIONE

STC - STATO DI CONSERVAZIONE	
STCC - Stato di conservazione	buono

DA - DATI ANALITICI

DES - DESCRIZIONE	
DESS - Indicazioni sul soggetto	Soggetti sacri: Madonna della Misericordia. Personaggi: Madonna con Bambino Santo Stefano e San Giovanni Battista. Figure: angelo musicante e angeli reggicorona. Oggetti: corona bastone a forma di croce e piuma. Elementi architettonici: trono. Araldica: stemma dei Lorena.

ISR - ISCRIZIONI	
ISRC - Classe di appartenenza	documentaria
ISRL - Lingua	italiano
ISRT - Tipo di caratteri	corsivo
ISRP - Posizione	a sinistra
ISRI - Trascrizione	Frà Bartolomeo dipinse

ISR - ISCRIZIONI	
ISRC - Classe di appartenenza	documentaria
ISRL - Lingua	italiano
ISRT - Tipo di caratteri	corsivo
ISRP - Posizione	al centro
ISRI - Trascrizione	Carlo Fanucchi delineò

ISR - ISCRIZIONI	
ISRC - Classe di appartenenza	documentaria
ISRL - Lingua	italiano
ISRT - Tipo di caratteri	corsivo
ISRP - Posizione	a destra
ISRI - Trascrizione	Maurizio Steinla incise 1834

TU - CONDIZIONE GIURIDICA E VINCOLI

ACQ - ACQUISIZIONE**ACQT - Tipo di acquisizione** donazione**CDG - CONDIZIONE GIURIDICA****CDGG - Indicazione generica** proprietà Stato**CDGS - Indicazione specifica** SBAPSAE Lucca e Massa Carrara**DO - FONTI E DOCUMENTI DI RIFERIMENTO****FTA - FOTOGRAFIE****FTAX - Genere** documentazione allegata**FTAP - Tipo** fotografia digitale**FTAN - Codice identificativo** SBAPPSAELUMS_27798**CM - COMPILAZIONE****CMP - COMPILAZIONE****CMPD - Data** 2003**CMPN - Nome compilatore** Bertolucci M.**FUR - Funzionario responsabile** d'Aniello A.**RVM - TRASCRIZIONE PER MEMORIZZAZIONE****RVMD - Data registrazione** 2010**RVMN - Nome revisore** ICCD/ DG BASAE/ Insana A.**AGG - AGGIORNAMENTO****AGGD - Data** 2010**AGGN - Nome revisore** ICCD/ DG BASAE/ Insana A.