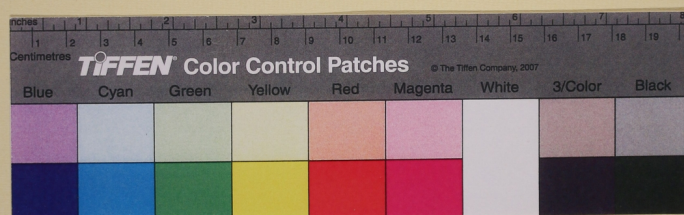


# SCHEDA



q. III 36\*/33



## CD - CODICI

TSK - Tipo Scheda	S
LIR - Livello ricerca	P
NCT - CODICE UNIVOCO	
NCTR - Codice regione	01
NCTN - Numero catalogo generale	00397660
ESC - Ente schedatore	S195
ECP - Ente competente	S195

## OG - OGGETTO

OGT - OGGETTO	
OGTD - Definizione	stampa smarginata
OGTT - Tipologia	di invenzione
SGT - SOGGETTO	
SGTI - Identificazione	Corteo
SGTT - Titolo	Trionfo di una regina

## LC - LOCALIZZAZIONE GEOGRAFICA AMMINISTRATIVA

### PVC - LOCALIZZAZIONE GEOGRAFICO-AMMINISTRATIVA ATTUALE

PVCS - Stato	ITALIA
PVCR - Regione	Piemonte
PVCP - Provincia	TO
PVCC - Comune	Torino

### LDC - COLLOCAZIONE SPECIFICA

<b>LDCT - Tipologia</b>	biblioteca
<b>LDCQ - Qualificazione</b>	statale
<b>LDCN - Denominazione attuale</b>	Biblioteca Nazionale Universitaria di Torino
<b>LDCU - Indirizzo</b>	piazza Carlo Alberto 3, 10123
<b>LDCM - Denominazione raccolta</b>	Raccolta Stampe e Disegni
<b>LDCS - Specifiche</b>	Album q.III.36*, cartella II, 33
<b>DT - CRONOLOGIA</b>	
<b>DTZ - CRONOLOGIA GENERICA</b>	
<b>DTZG - Secolo</b>	sec. XVII
<b>DTZS - Frazione di secolo</b>	metà
<b>DTS - CRONOLOGIA SPECIFICA</b>	
<b>DTSI - Da</b>	1640
<b>DTSF - A</b>	1660
<b>DTM - Motivazione cronologia</b>	bibliografia
<b>AU - DEFINIZIONE CULTURALE</b>	
<b>AUT - AUTORE</b>	
<b>AUTR - Riferimento all'intervento</b>	incisore, disegnatore
<b>AUTM - Motivazione dell'attribuzione</b>	firma
<b>AUTN - Nome scelto</b>	Francois Chauveau
<b>AUTA - Dati anagrafici</b>	Parigi 1613 - 1676
<b>AUTH - Sigla per citazione</b>	AUT00059
<b>ATB - AMBITO CULTURALE</b>	
<b>ATBD - Denominazione</b>	ambito francese
<b>ATBM - Motivazione dell'attribuzione</b>	firma
<b>MT - DATI TECNICI</b>	
<b>MTC - Materia e tecnica</b>	carta/ acquaforte
<b>MIS - MISURE</b>	
<b>MISU - Unità</b>	mm
<b>MISA - Altezza</b>	157
<b>MISL - Larghezza</b>	110
<b>CO - CONSERVAZIONE</b>	
<b>STC - STATO DI CONSERVAZIONE</b>	
<b>STCC - Stato di conservazione</b>	discreto
<b>STCS - Indicazioni specifiche</b>	smarginata, sporca, macchiata recto-verso
<b>RS - RESTAURI</b>	
<b>RST - RESTAURI</b>	
<b>RSTD - Data</b>	1970-1972

<b>RSTE - Ente responsabile</b>	Biblioteca Nazionale Universitaria di Torino
<b>DA - DATI ANALITICI</b>	
<b>DES - DESCRIZIONE</b>	
<b>DESI - Codifica Iconclass</b>	43AA42
<b>DESS - Indicazioni sul soggetto</b>	Entrata trionfale di una Regina
<b>ISR - ISCRIZIONI</b>	
<b>ISRC - Classe di appartenenza</b>	firma
<b>ISRL - Lingua</b>	latino
<b>ISRS - Tecnica di scrittura</b>	a bulino
<b>ISRP - Posizione</b>	sul recto in basso al centro
<b>ISRI - Trascrizione</b>	F.C. in et f.
<b>STM - STEMMI, EMBLEMI, MARCHI</b>	
<b>STMC - Classe di appartenenza</b>	timbro
<b>STMQ - Qualificazione</b>	di collezione
<b>STMI - Identificazione</b>	BS
<b>STMP - Posizione</b>	sul recto in basso al centro
<b>STMD - Descrizione</b>	lettere BS sormontate da una corona
<b>TU - CONDIZIONE GIURIDICA E VINCOLI</b>	
<b>CDG - CONDIZIONE GIURIDICA</b>	
<b>CDGG - Indicazione generica</b>	proprietà Stato
<b>CDGS - Indicazione specifica</b>	Biblioteca Nazionale Universitaria di Torino
<b>CDGI - Indirizzo</b>	piazza Carlo Alberto 3, 10123
<b>DO - FONTI E DOCUMENTI DI RIFERIMENTO</b>	
<b>FTA - DOCUMENTAZIONE FOTOGRAFICA</b>	
<b>FTAX - Genere</b>	documentazione allegata
<b>FTAP - Tipo</b>	fotografia digitale (file)
<b>FTAN - Codice identificativo</b>	New_1467194200861
<b>FNT - FONTI E DOCUMENTI</b>	
<b>FNTP - Tipo</b>	registro inventariale
<b>FNTA - Autore</b>	Baudi di Vesme, Alessandro
<b>FNTT - Denominazione</b>	Catalogue des Estampes de la Bibliothèque Nationale de Turin
<b>FNTD - Data</b>	1881-1882
<b>FNTN - Nome archivio</b>	Biblioteca Nazionale Universitaria di Torino
<b>FNTS - Posizione</b>	Antichi Inventari 84
<b>FNTI - Codice identificativo</b>	FNT00001
<b>BIB - BIBLIOGRAFIA</b>	
<b>BIBX - Genere</b>	bibliografia di confronto
<b>BIBA - Autore</b>	Le Blanc, Charles
<b>BIBD - Anno di edizione</b>	1854-1889

<b>BIBH - Sigla per citazione</b>	BIB00005
<b>BIBN - V., pp., nn.</b>	vol. 2, 1856, pp. 1-5.
<b>BIL - Citazione completa</b>	C. Le Blanc, Manuel de l'amateur d'estampes, vol. 2, 1856, pp. 1-5.
<b>AD - ACCESSO AI DATI</b>	
<b>ADS - SPECIFICHE DI ACCESSO AI DATI</b>	
<b>ADSP - Profilo di accesso</b>	1
<b>ADSM - Motivazione</b>	scheda contenente dati liberamente accessibili
<b>CM - COMPILAZIONE</b>	
<b>CMP - COMPILAZIONE</b>	
<b>CMPD - Data</b>	2016
<b>CMPN - Nome</b>	Pellino, Annalisa
<b>FUR - Funzionario responsabile</b>	Mussari, Giuseppina