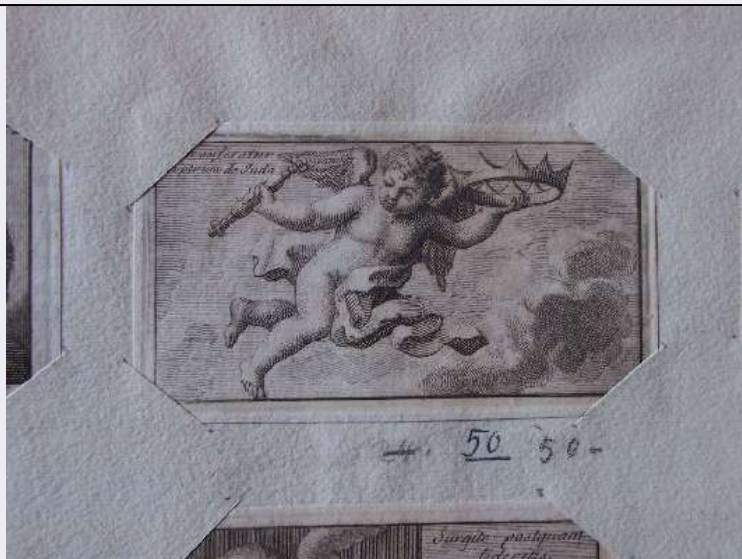


# SCHEDA



## CD - CODICI

TSK - Tipo di scheda	S
LIR - Livello di ricerca	I
<b>NCT - CODICE UNIVOCO</b>	
NCTR - Codice regione	09
NCTN - Numero catalogo generale	00614024
ESC - Ente schedatore	S122
ECP - Ente competente	S122

## LC - LOCALIZZAZIONE

### PVC - LOCALIZZAZIONE GEOGRAFICO AMMINISTRATIVA

PVCS - Stato	ITALIA
PVCP - Provincia	LU
PVCC - Comune	Lucca

### LDC - COLLOCAZIONE SPECIFICA

LDCT - Tipologia	villa
LDCN - Denominazione attuale	Villa Guinigi
LDCU - Indirizzo	via della Quarquonia
LDCM - Denominazione raccolta	Museo Nazionale di Villa Guinigi
LDCS - Specifiche	depositi

## UB - UBICAZIONE

### INV - INVENTARIO DI MUSEO O SOPRINTENDENZA

INVN - Numero	121.17.1.53
INVD - Data	2007

### INV - INVENTARIO DI MUSEO O SOPRINTENDENZA

INVN - Numero	121.17.I/53
INVD - Data	2004

**INV - INVENTARIO DI MUSEO O SOPRINTENDENZA**

INVN - Numero 121.III.17.1/53

INVD - Data 1970

**LA - ALTRE LOCALIZZAZIONI**

TCL - Tipo di Localizzazione luogo di provenienza

**PRV - LOCALIZZAZIONE GEOGRAFICO AMMINISTRATIVA**

PRVP - Provincia LU

PRVC - Comune Lucca

**PRC - COLLOCAZIONE SPECIFICA**

PRCT - Tipologia casa

PRCQ - Qualificazione privata

PRCD - Denominazione casa Pasquinelli

PRCS - Specifiche via Fillungo, 18

**PRD - DATA**

PRDU - Data uscita 1922

**OG - OGGETTO****OGT - OGGETTO**

OGTD - Definizione stampa tagliata

**SGT - SOGGETTO**

SGTI - Identificazione putto alato

**DT - CRONOLOGIA****DTZ - CRONOLOGIA GENERICA**

DTZG - Secolo sec. XVIII

**DTS - CRONOLOGIA SPECIFICA**

DTSI - Da 1700

DTSV - Validità post

DTSF - A 1799

DTSL - Validità ante

DTM - Motivazione cronologia analisi stilistica

**AU - DEFINIZIONE CULTURALE****ATB - AMBITO CULTURALE**

ATBD - Denominazione ambito europeo

ATBM - Motivazione dell'attribuzione analisi stilistica

**MT - DATI TECNICI**

MTC - Materia e tecnica bulino

**MIS - MISURE**

MISU - Unità mm.

MISA - Altezza 49

MISL - Larghezza 86

**CO - CONSERVAZIONE****STC - STATO DI CONSERVAZIONE**

STCC - Stato di

<b>conservazione</b>	mediocre
<b>DA - DATI ANALITICI</b>	
<b>DES - DESCRIZIONE</b>	
<b>DESS - Indicazioni sul soggetto</b>	Figure: putto alato in volo. Oggetti: corona; scettro.
<b>ISR - ISCRIZIONI</b>	
<b>ISRC - Classe di appartenenza</b>	sacra
<b>ISRL - Lingua</b>	latino
<b>ISRT - Tipo di caratteri</b>	corsivo
<b>ISRP - Posizione</b>	nell'angolo in alto a sinistra
<b>ISRI - Trascrizione</b>	auseretur/ sceptrum de Juda
<b>TU - CONDIZIONE GIURIDICA E VINCOLI</b>	
<b>ACQ - ACQUISIZIONE</b>	
<b>ACQT - Tipo di acquisizione</b>	donazione
<b>CDG - CONDIZIONE GIURIDICA</b>	
<b>CDGG - Indicazione generica</b>	proprietà Stato
<b>CDGS - Indicazione specifica</b>	SBAPSAE Lucca e Massa Carrara
<b>DO - FONTI E DOCUMENTI DI RIFERIMENTO</b>	
<b>FTA - FOTOGRAFIE</b>	
<b>FTAX - Genere</b>	documentazione allegata
<b>FTAP - Tipo</b>	fotografia digitale
<b>FTAN - Codice identificativo</b>	SBAPPSAELUMS 6152
<b>CM - COMPILAZIONE</b>	
<b>CMP - COMPILAZIONE</b>	
<b>CMPD - Data</b>	2004
<b>CMPN - Nome compilatore</b>	Bertolucci M.
<b>FUR - Funzionario responsabile</b>	d'Aniello A.
<b>RVM - TRASCRIZIONE PER MEMORIZZAZIONE</b>	
<b>RVMD - Data registrazione</b>	2010
<b>RVMN - Nome revisore</b>	ICCD/ DG BASAE/ Bonuccelli L.
<b>AGG - AGGIORNAMENTO</b>	
<b>AGGD - Data</b>	2010
<b>AGGN - Nome revisore</b>	ICCD/ DG BASAE/ Bonuccelli L.
<b>AN - ANNOTAZIONI</b>	
<b>OSS - Osservazioni</b>	La stampa è contenuta nell'album n. 1 del fascicolo 17 del numero di inventario 121.