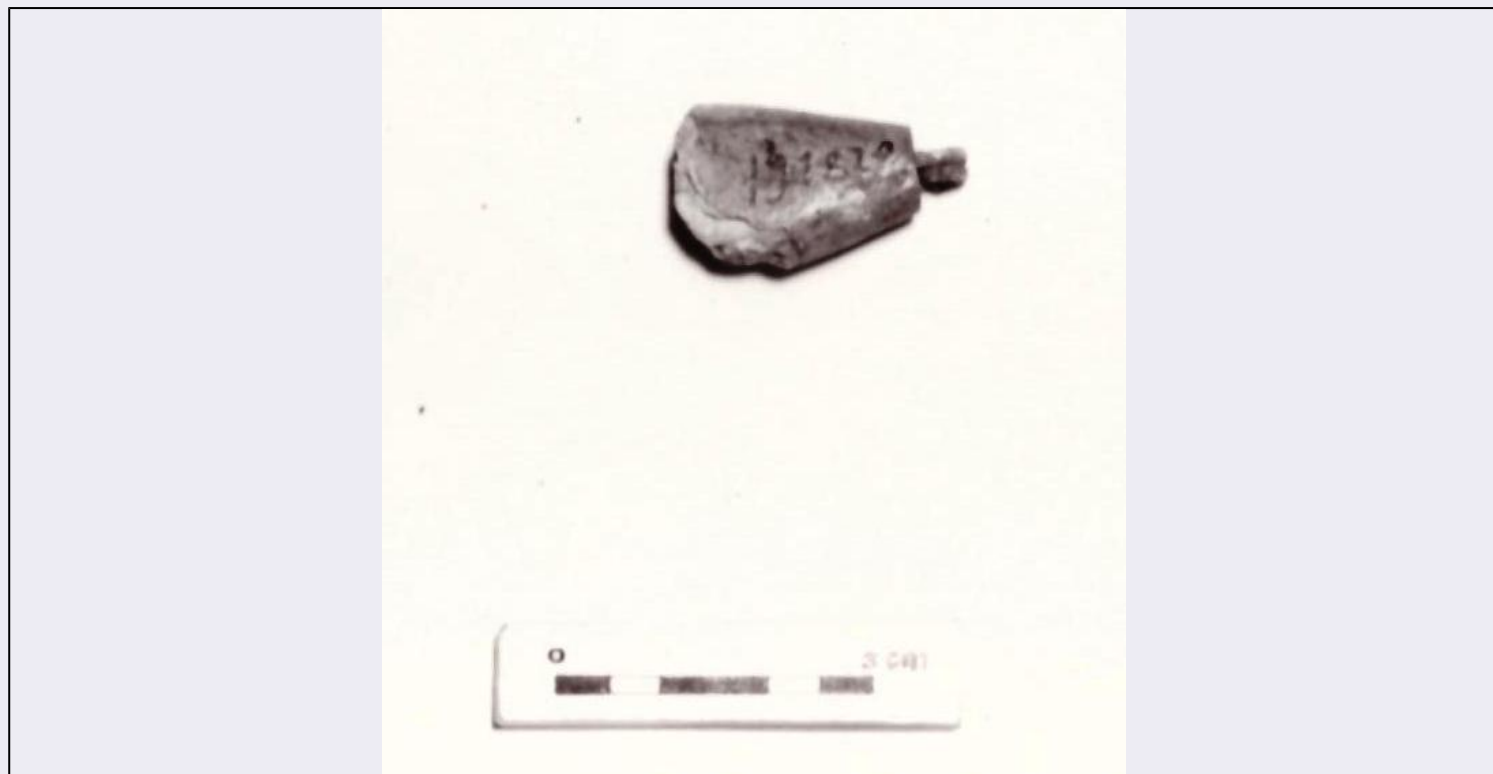


SCHEDA



CD - CODICI

TSK - Tipo di scheda	RA
LIR - Livello di ricerca	C
NCT - CODICE UNIVOCO	
NCTR - Codice regione	11
NCTN - Numero catalogo generale	00012854
ESC - Ente schedatore	S02
ECP - Ente competente	S02

LC - LOCALIZZAZIONE

PVC - LOCALIZZAZIONE GEOGRAFICO-AMMINISTRATIVA

PVCS - Stato	ITALIA
PVCP - Provincia	AP
PVCC - Comune	Ascoli Piceno

LDC - COLLOCAZIONE SPECIFICA

LDCT - Tipologia	palazzo
LDCQ - Qualificazione	statale
LDCN - Denominazione attuale	Palazzo Panichi
LDCU - Indirizzo	Piazza Arringo, 28
LDCM - Denominazione raccolta	Museo Archeologico Statale
LDCS - Specifiche	magazzino/deposito; Compact 6N

UB - UBICAZIONE

INV - INVENTARIO DI MUSEO O SOPRINTENDENZA

INVN - Numero	19287 e
INVD - Data	11/1976
LA - ALTRE LOCALIZZAZIONI	
TCL - Tipo di Localizzazione	reperimento
PRV - LOCALIZZAZIONE GEOGRAFICO-AMMINISTRATIVA	
PRVS - Stato	ITALIA
PRVP - Provincia	FM
PRVC - Comune	Grottazzolina
PRL - Altra località	Piane di Tenna
RP - REPERIMENTO	
LGI - COORDINATE I.G.M. O ALTRO	
LGII - Istituto	I.G.M.
LGIT - Denominazione tavoletta	F. 125 III N E
SPR - Specifiche di reperimento	Necropoli/tomba a fossa n. 5
DSC - DATI DI SCAVO	
DSCF - Ente responsabile	SA AN
DSCA - Autori dello scavo	Gentili G. V.
DSCD - Data di scavo	1948
DSCB - Bibliografia	Gentili G. V., NSc, 1949, p. 44, n. 1.
ROC - RIFERIMENTO OGGETTI STESSO CONTESTO	
ROCC - Classe di appartenenza materiali	Fittili, bronzo, ferro, ambra, osso, avorio
ROCI - Inventario	da 19241 a 19243; da 19244 a 19277; da 19278 a 19282; da 19283 a 19286; osso: 19287; da 19288 a 19289; conchiglia: 19290.
OG - OGGETTO	
OGT - OGGETTO	
OGTD - Definizione	fibula
CLS - Classe e produzione	oggetti d'ornamento personale
DT - CRONOLOGIA	
DTZ - CRONOLOGIA GENERICA	
DTZG - Secolo	sec. VI a. C.
DTZS - Frazione di secolo	seconda metà
DTS - CRONOLOGIA SPECIFICA	
DTSI - Da	520 a. C.
DTSV - Validità	ante
DTSF - A	470 a. C.
DTSL - Validità	ante
DTM - Motivazione cronologia	tipologia/contexto
AU - DEFINIZIONE CULTURALE	
ATB - AMBITO CULTURALE	
ATBD - Denominazione	Piceno IV B

ATBM - Motivazione dell'attribuzione	contesto
MT - DATI TECNICI	
MTC - Materia e tecnica	bronzo
MTC - Materia e tecnica	osso
MIS - MISURE	
MISU - Unità	cm
MISN - Lunghezza	3, 2
CO - CONSERVAZIONE	
STC - STATO DI CONSERVAZIONE	
STCC - Stato di conservazione	mutilo
STCS - Indicazioni specifiche	Restano solo l'arco incompleto e la molla: osso corroso e scheggiato ai margini superiori; bronzo ossidato. Lavaggio in acqua distillata, protezione con Pantarol al 20%.
RS - RESTAURI	
RST - RESTAURI	
RSTD - Data	30/06/1976; 145
RSTE - Ente responsabile	SA AN
RSTN - Nome operatore	Cappelli/Galeazzi
DA - DATI ANALITICI	
DES - DESCRIZIONE	
DESO - Indicazioni sull'oggetto	Frammento di fibula ad arco semplice, a sezione circolare molto sottile, ornato da un elemento di osso, trapezoidale, a sezione lenticolare con foro centrale nel senso della lunghezza. Molla unilaterale a due spire.
TU - CONDIZIONE GIURIDICA E VINCOLI	
CDG - CONDIZIONE GIURIDICA	
CDGG - Indicazione generica	proprietà Stato
CDGS - Indicazione specifica	Ministero dei beni e delle attività culturali e del turismo
DO - FONTI E DOCUMENTI DI RIFERIMENTO	
FTA - FOTOGRAFIE	
FTAX - Genere	fotografie allegate
FTAP - Tipo	positivo b/n
FTAN - Codice identificativo	SA AN 43846
BIB - BIBLIOGRAFIA	
BIBX - Genere	bibliografia specifica
BIBA - Autore	Landolfi M.
BIBD - Anno di edizione	1988
BIBN - V., pp., nn.	368
BIBI - V., tavv., figg.	VI
BIBH - Sigla per citazione	00000245
CM - COMPILAZIONE	

CMP - COMPILAZIONE**CMPD - Data** 1976**CMPN - Nome compilatore** Mancini M.**FUR - Funzionario responsabile** Percossi Serenelli E.**RVM - TRASCRIZIONE PER MEMORIZZAZIONE****RVMD - Data registrazione** 2016**RVMN - Nome revisore** Mocerino C.**AGG - AGGIORNAMENTO****AGGD - Data** 2016**AGGN - Nome revisore** Mocerino C.