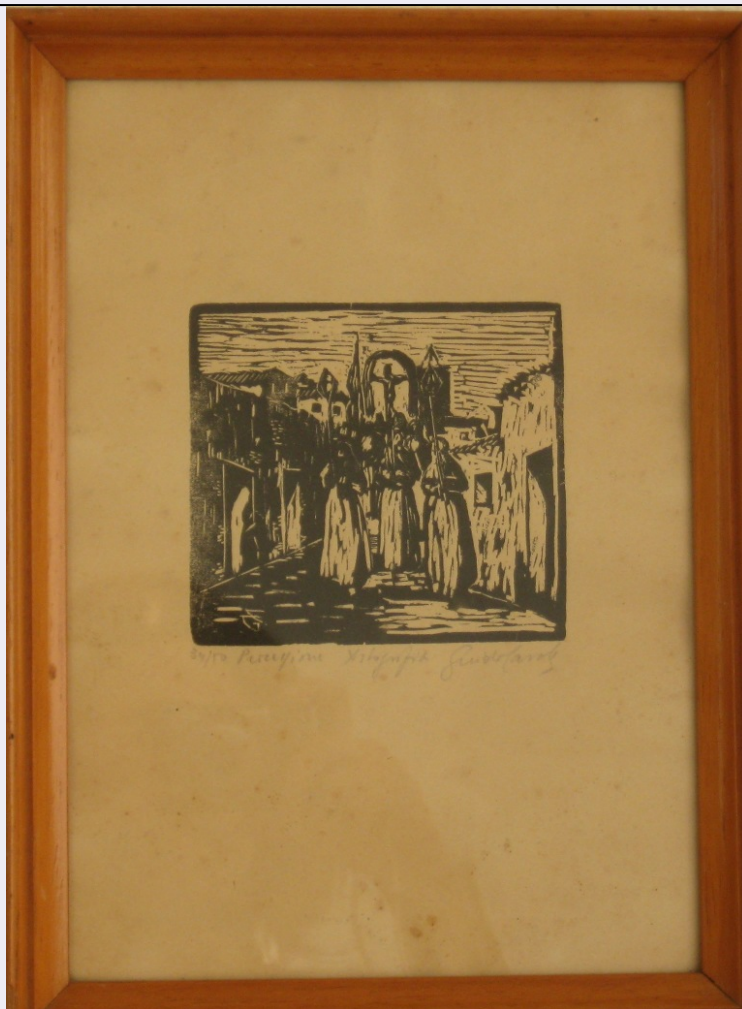


SCHEDA



CD - CODICI

TSK - Tipo Scheda	S
LIR - Livello ricerca	I
NCT - CODICE UNIVOCO	
NCTR - Codice regione	20
NCTN - Numero catalogo generale	00240216
ESC - Ente schedatore	S252
ECP - Ente competente	S252

OG - OGGETTO

OGT - OGGETTO

OGTD - Definizione	stampa
OGTT - Tipologia	di invenzione

SGT - SOGGETTO

SGTI - Identificazione	Processione religiosa
SGTT - Titolo	Processione
SGTP - Titolo proprio	Processione
SGTL - Tipo titolo	desunto dalla stampa

LC - LOCALIZZAZIONE GEOGRAFICA AMMINISTRATIVA

PVC - LOCALIZZAZIONE GEOGRAFICO-AMMINISTRATIVA ATTUALE

PVCS - Stato	ITALIA
PVCR - Regione	Sardegna
PVCP - Provincia	CA
PVCC - Comune	Sinnai
PVCL - Località	SINNAI
LDC - COLLOCAZIONE SPECIFICA	
LDCT - Tipologia	museo
LDCN - Denominazione attuale	Museo Civico di Sinnai
LDCU - Indirizzo	via Colletta, 2
DT - CRONOLOGIA	
DTZ - CRONOLOGIA GENERICA	
DTZG - Secolo	sec. XX
DTS - CRONOLOGIA SPECIFICA	
DTSI - Da	1929
DTSV - Validità	post
DTSF - A	1992
DTSL - Validità	ante
DTM - Motivazione cronologia	bibliografia
AU - DEFINIZIONE CULTURALE	
AUT - AUTORE	
AUTR - Riferimento all'intervento	incisore
AUTM - Motivazione dell'attribuzione	firma
AUTN - Nome scelto	Cavallo Guido
AUTA - Dati anagrafici	1911/ 1992
AUTH - Sigla per citazione	240216
AUT - AUTORE	
AUTR - Riferimento all'intervento	disegnatore
AUTM - Motivazione dell'attribuzione	firma
AUTN - Nome scelto	Cavallo Guido
AUTA - Dati anagrafici	1911/ 1992
AUTH - Sigla per citazione	240216
AUT - AUTORE	
AUTR - Riferimento all'intervento	inventore
AUTM - Motivazione dell'attribuzione	firma
AUTN - Nome scelto	Cavallo Guido
AUTA - Dati anagrafici	1911/ 1992
AUTH - Sigla per citazione	240216

TRT - TIRATURA

TRTN - Numerazione	34/50
---------------------------	-------

MT - DATI TECNICI

MTC - Materia e tecnica	carta/ xilografia
--------------------------------	-------------------

MIS - MISURE

MISU - Unità	mm
---------------------	----

MISA - Altezza	100
-----------------------	-----

MISL - Larghezza	110
-------------------------	-----

MIF - MISURE FOGLIO

MIFU - Unità	mm
---------------------	----

MIFA - Altezza	263
-----------------------	-----

MIFL - Larghezza	183
-------------------------	-----

CO - CONSERVAZIONE**STC - STATO DI CONSERVAZIONE**

STCC - Stato di conservazione	mediocre
--------------------------------------	----------

DA - DATI ANALITICI**DES - DESCRIZIONE**

DESI - Codifica Iconclass	11 Q 75 8
----------------------------------	-----------

DESS - Indicazioni sul soggetto	Pratiche rituali: processione religiosa cristiana.
--	--

ISR - ISCRIZIONI

ISRC - Classe di appartenenza	documentaria
--------------------------------------	--------------

ISRS - Tecnica di scrittura	a matita
------------------------------------	----------

ISRT - Tipo di caratteri	numeri arabi
---------------------------------	--------------

ISRP - Posizione	in basso a sinistra
-------------------------	---------------------

ISRI - Trascrizione	34/50
----------------------------	-------

ISR - ISCRIZIONI

ISRC - Classe di appartenenza	di titolazione
--------------------------------------	----------------

ISRS - Tecnica di scrittura	a matita
------------------------------------	----------

ISRT - Tipo di caratteri	maiuscolo, minuscolo
---------------------------------	----------------------

ISRP - Posizione	in basso a sinistra
-------------------------	---------------------

ISRI - Trascrizione	Processione
----------------------------	-------------

ISR - ISCRIZIONI

ISRC - Classe di appartenenza	documentaria
--------------------------------------	--------------

ISRS - Tecnica di scrittura	a matita
------------------------------------	----------

ISRT - Tipo di caratteri	maiuscolo, minuscolo
---------------------------------	----------------------

ISRP - Posizione	in basso al centro
-------------------------	--------------------

ISRI - Trascrizione	Xilografia
----------------------------	------------

ISR - ISCRIZIONI

ISRC - Classe di	
-------------------------	--

appartenenza	firma
ISRS - Tecnica di scrittura	a matita
ISRT - Tipo di caratteri	maiuscolo, minuscolo
ISRP - Posizione	in basso a sinistra
ISRI - Trascrizione	GuidoCavallo

TU - CONDIZIONE GIURIDICA E VINCOLI

CDG - CONDIZIONE GIURIDICA

CDGG - Indicazione generica	proprietà Ente pubblico territoriale
CDGS - Indicazione specifica	Comune di Sinnai
CDGI - Indirizzo	Parco delle Rimembranze

DO - FONTI E DOCUMENTI DI RIFERIMENTO

FTA - DOCUMENTAZIONE FOTOGRAFICA

FTAX - Genere	documentazione allegata
FTAP - Tipo	fotografia digitale (file)
FTAA - Autore	Ledda, Silvia
FTAD - Data	2016
FTAN - Codice identificativo	240216

FTA - DOCUMENTAZIONE FOTOGRAFICA

FTAX - Genere	documentazione allegata
FTAP - Tipo	fotografia digitale (file)
FTAA - Autore	Ledda, Silvia
FTAD - Data	2016
FTAN - Codice identificativo	240216 2

AD - ACCESSO AI DATI

ADS - SPECIFICHE DI ACCESSO AI DATI

ADSP - Profilo di accesso	1
ADSM - Motivazione	scheda contenente dati liberamente accessibili

CM - COMPILAZIONE

CMP - COMPILAZIONE

CMPD - Data	2016
CMPN - Nome	Ledda, Silvia
FUR - Funzionario responsabile	Siddi, Lucia