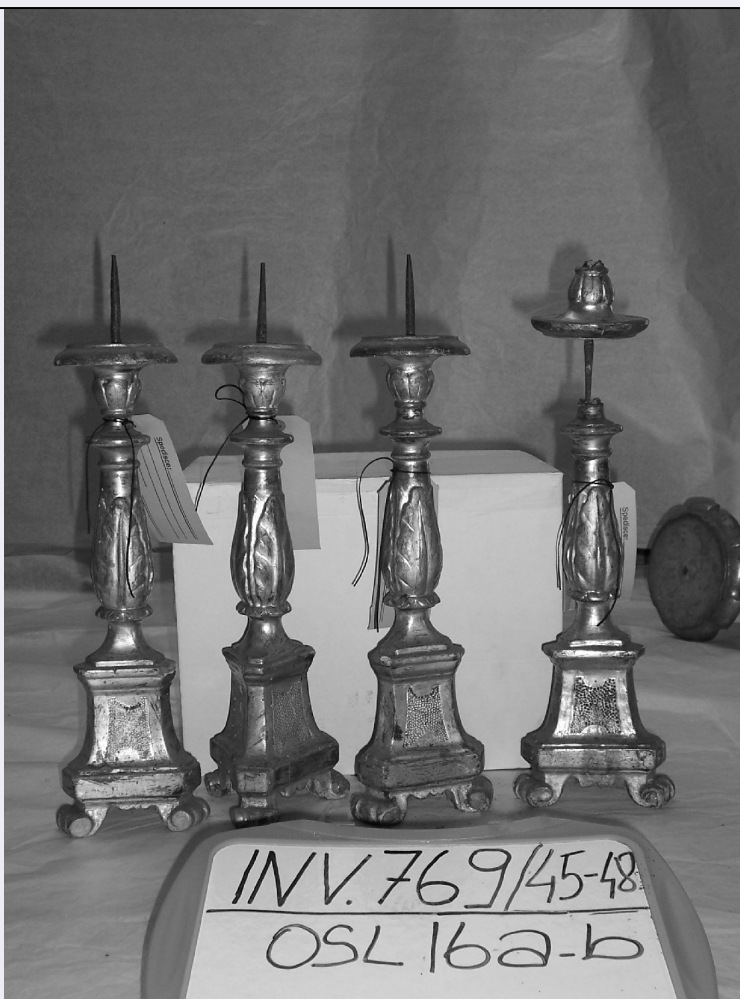


SCHEDA



CD - CODICI

TSK - Tipo di scheda	OA
LIR - Livello di ricerca	I
NCT - CODICE UNIVOCO	
NCTR - Codice regione	09
NCTN - Numero catalogo generale	00593794
ESC - Ente schedatore	S39
ECP - Ente competente	S39

LC - LOCALIZZAZIONE

PVC - LOCALIZZAZIONE GEOGRAFICO-AMMINISTRATIVA

PVCS - Stato	ITALIA
PVCP - Provincia	LU
PVCC - Comune	Lucca

LDC - COLLOCAZIONE SPECIFICA

LDCT - Tipologia	palazzo
LDCN - Denominazione attuale	Palazzo Mansi
LDCU - Indirizzo	via Galli Tassi
LDCM - Denominazione	

raccolta	Museo Nazionale di Palazzo Mansi
LDCS - Specifiche	depositi
UB - UBICAZIONE	
INV - INVENTARIO DI MUSEO O SOPRINTENDENZA	
INVN - Numero	769/47
INVD - Data	2004
LA - ALTRE LOCALIZZAZIONI	
TCL - Tipo di Localizzazione	luogo di provenienza
PRV - LOCALIZZAZIONE GEOGRAFICO-AMMINISTRATIVA	
PRVP - Provincia	LU
PRVC - Comune	Lucca
PRC - COLLOCAZIONE SPECIFICA	
PRCT - Tipologia	ospedale
PRCD - Denominazione	Ospedale di san Luca
OG - OGGETTO	
OGT - OGGETTO	
OGTD - Definizione	candeliere da chiesa
OGTV - Identificazione	elemento d'insieme
DT - CRONOLOGIA	
DTZ - CRONOLOGIA GENERICA	
DTZG - Secolo	sec. XVIII
DTS - CRONOLOGIA SPECIFICA	
DTSI - Da	1700
DTSF - A	1799
DTM - Motivazione cronologia	analisi stilistica
AU - DEFINIZIONE CULTURALE	
ATB - AMBITO CULTURALE	
ATBD - Denominazione	ambito lucchese
ATBM - Motivazione dell'attribuzione	analisi stilistica
MT - DATI TECNICI	
MTC - Materia e tecnica	legno/ argentatura
MIS - MISURE	
MISU - Unità	cm.
MISA - Altezza	35
CO - CONSERVAZIONE	
STC - STATO DI CONSERVAZIONE	
STCC - Stato di conservazione	mediocre
DA - DATI ANALITICI	
DES - DESCRIZIONE	
DESO - Indicazioni sull'oggetto	Candeliere in legno argentato con le tre facce della base battute a puntolini.

NSC - Notizie storico-critiche	Nell'inventario dattiloscritto dell'Ospedale di san Luca relativo al deposito, risulta indicato col numero 16.
---------------------------------------	--

TU - CONDIZIONE GIURIDICA E VINCOLI

ACQ - ACQUISIZIONE

ACQT - Tipo di acquisizione	deposito
------------------------------------	----------

CDG - CONDIZIONE GIURIDICA

CDGG - Indicazione generica	detenzione Stato
------------------------------------	------------------

CDGS - Indicazione specifica	SBAPPSAE Lucca e Massa Carrara
-------------------------------------	--------------------------------

DO - FONTI E DOCUMENTI DI RIFERIMENTO

FTA - FOTOGRAFIE

FTAX - Genere	documentazione allegata
----------------------	-------------------------

FTAP - Tipo	fotografia digitale
--------------------	---------------------

FTAN - Codice identificativo	SBAPPSAELUMS 2496
-------------------------------------	-------------------

CM - COMPILAZIONE

CMP - COMPILAZIONE

CMPD - Data	2004
--------------------	------

CMPN - Nome compilatore	Massagli R.
--------------------------------	-------------

FUR - Funzionario responsabile	Filieri M.T.
---------------------------------------	--------------

RVM - TRASCRIZIONE PER MEMORIZZAZIONE

RVMD - Data registrazione	2006
----------------------------------	------

RVMN - Nome revisore	ARTPAST/ Massagli R.
-----------------------------	----------------------

AGG - AGGIORNAMENTO

AGGD - Data	2006
--------------------	------

AGGN - Nome revisore	ARTPAST/ Massagli R.
-----------------------------	----------------------