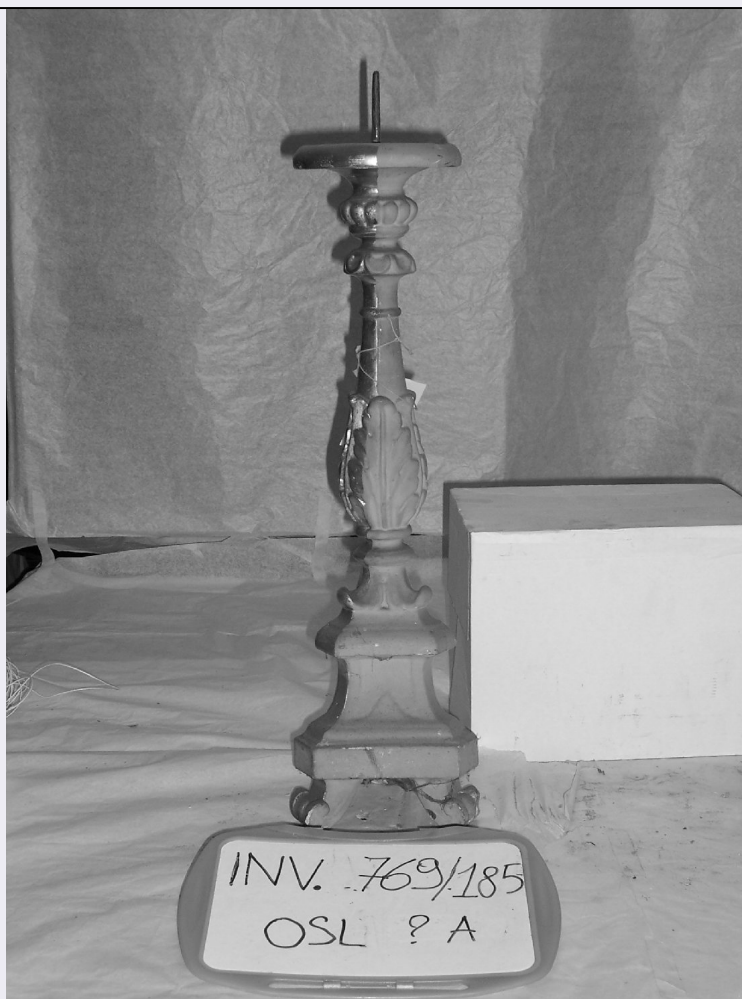


SCHEDA



CD - CODICI

| | |
|---------------------------------|----------|
| TSK - Tipo di scheda | OA |
| LIR - Livello di ricerca | I |
| NCT - CODICE UNIVOCO | |
| NCTR - Codice regione | 09 |
| NCTN - Numero catalogo generale | 00593934 |
| ESC - Ente schedatore | S122 |
| ECP - Ente competente | S122 |

LC - LOCALIZZAZIONE

PVC - LOCALIZZAZIONE GEOGRAFICO-AMMINISTRATIVA

| | |
|------------------|--------|
| PVCS - Stato | ITALIA |
| PVCP - Provincia | LU |
| PVCC - Comune | Lucca |

LDC - COLLOCAZIONE SPECIFICA

| | |
|------------------------------|-----------------|
| LDCT - Tipologia | palazzo |
| LDCN - Denominazione attuale | Palazzo Mansi |
| LDCU - Indirizzo | via Galli Tassi |
| LDCM - Denominazione | |

| | |
|---|---|
| raccolta | Museo Nazionale di Palazzo Mansi |
| LDCS - Specifiche | depositi |
| UB - UBICAZIONE | |
| INV - INVENTARIO DI MUSEO O SOPRINTENDENZA | |
| INVN - Numero | 769/185 |
| INVD - Data | 2004 |
| LA - ALTRE LOCALIZZAZIONI | |
| TCL - Tipo di Localizzazione | luogo di provenienza |
| PRV - LOCALIZZAZIONE GEOGRAFICO-AMMINISTRATIVA | |
| PRVP - Provincia | LU |
| PRVC - Comune | Lucca |
| PRC - COLLOCAZIONE SPECIFICA | |
| PRCT - Tipologia | ospedale |
| PRCD - Denominazione | Ospedale di san Luca |
| OG - OGGETTO | |
| OGT - OGGETTO | |
| OGTD - Definizione | candeliere da chiesa |
| OGTV - Identificazione | elemento d'insieme |
| DT - CRONOLOGIA | |
| DTZ - CRONOLOGIA GENERICA | |
| DTZG - Secolo | sec. XVIII |
| DTS - CRONOLOGIA SPECIFICA | |
| DTSI - Da | 1700 |
| DTSF - A | 1799 |
| DTM - Motivazione cronologia | analisi stilistica |
| AU - DEFINIZIONE CULTURALE | |
| ATB - AMBITO CULTURALE | |
| ATBD - Denominazione | ambito lucchese |
| ATBM - Motivazione dell'attribuzione | analisi stilistica |
| MT - DATI TECNICI | |
| MTC - Materia e tecnica | legno |
| MIS - MISURE | |
| MISU - Unità | NR |
| MISR - Mancanza | MNR |
| CO - CONSERVAZIONE | |
| STC - STATO DI CONSERVAZIONE | |
| STCC - Stato di conservazione | mediocre |
| DA - DATI ANALITICI | |
| DES - DESCRIZIONE | |
| DESO - Indicazioni sull'oggetto | Candeliere a base triangolare con decorazione a tulipano. |

TU - CONDIZIONE GIURIDICA E VINCOLI**ACQ - ACQUISIZIONE****ACQT - Tipo di acquisizione** deposito**CDG - CONDIZIONE GIURIDICA****CDGG - Indicazione generica** detenzione Stato**CDGS - Indicazione specifica** SBAPPSAE Lucca e Massa Carrara**DO - FONTI E DOCUMENTI DI RIFERIMENTO****FTA - FOTOGRAFIE****FTAX - Genere** documentazione allegata**FTAP - Tipo** fotografia digitale**FTAN - Codice identificativo** SBAPPSAELUMS 7024**CM - COMPILAZIONE****CMP - COMPILAZIONE****CMPD - Data** 2004**CMPN - Nome compilatore** Massagli R.**FUR - Funzionario responsabile** Filieri M.T.**RVM - TRASCRIZIONE PER MEMORIZZAZIONE****RVMD - Data registrazione** 2006**RVMN - Nome revisore** ARTPAST/ Massagli R.**AGG - AGGIORNAMENTO****AGGD - Data** 2006**AGGN - Nome revisore** ARTPAST/ Massagli R.