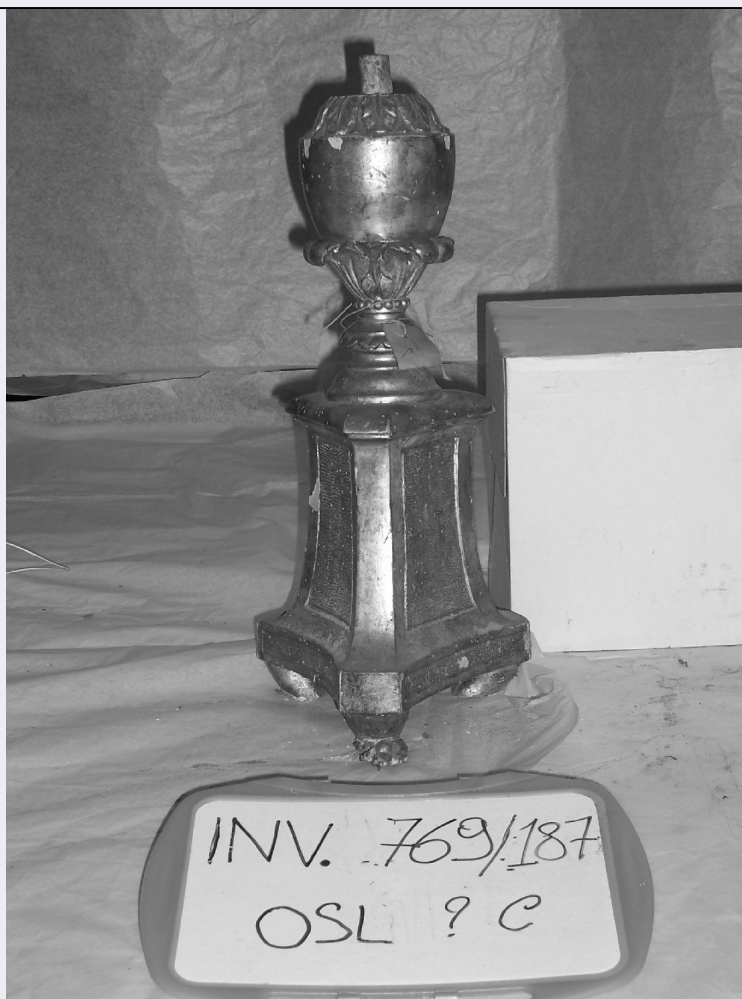


SCHEDA



CD - CODICI

TSK - Tipo di scheda OA

LIR - Livello di ricerca I

NCT - CODICE UNIVOCO

NCTR - Codice regione 09

NCTN - Numero catalogo generale 00593936

ESC - Ente schedatore S122

ECP - Ente competente S122

LC - LOCALIZZAZIONE

PVC - LOCALIZZAZIONE GEOGRAFICO-AMMINISTRATIVA

PVCS - Stato ITALIA

PVCP - Provincia LU

PVCC - Comune Lucca

LDC - COLLOCAZIONE SPECIFICA

LDCT - Tipologia palazzo

LDCN - Denominazione attuale Palazzo Mansi

LDCU - Indirizzo via Galli Tassi

LDCM - Denominazione

raccolta	Museo Nazionale di Palazzo Mansi
LDCS - Specifiche	depositi
UB - UBICAZIONE	
INV - INVENTARIO DI MUSEO O SOPRINTENDENZA	
INVN - Numero	769/187
INVD - Data	2004
LA - ALTRE LOCALIZZAZIONI	
TCL - Tipo di Localizzazione	luogo di provenienza
PRV - LOCALIZZAZIONE GEOGRAFICO-AMMINISTRATIVA	
PRVP - Provincia	LU
PRVC - Comune	Lucca
PRC - COLLOCAZIONE SPECIFICA	
PRCT - Tipologia	ospedale
PRCD - Denominazione	Ospedale di san Luca
OG - OGGETTO	
OGT - OGGETTO	
OGTD - Definizione	base per croce d'altare
OGTV - Identificazione	elemento d'insieme
DT - CRONOLOGIA	
DTZ - CRONOLOGIA GENERICA	
DTZG - Secolo	sec. XVIII
DTS - CRONOLOGIA SPECIFICA	
DTSI - Da	1700
DTSF - A	1799
DTM - Motivazione cronologia	analisi stilistica
AU - DEFINIZIONE CULTURALE	
ATB - AMBITO CULTURALE	
ATBD - Denominazione	ambito lucchese
ATBM - Motivazione dell'attribuzione	analisi stilistica
MT - DATI TECNICI	
MTC - Materia e tecnica	legno
MIS - MISURE	
MISU - Unità	NR
MISR - Mancanza	MNR
CO - CONSERVAZIONE	
STC - STATO DI CONSERVAZIONE	
STCC - Stato di conservazione	mediocre
DA - DATI ANALITICI	
DES - DESCRIZIONE	
DESO - Indicazioni sull'oggetto	Base di portacroce in legno.

TU - CONDIZIONE GIURIDICA E VINCOLI**ACQ - ACQUISIZIONE**

ACQT - Tipo di acquisizione deposito

CDG - CONDIZIONE GIURIDICA

CDGG - Indicazione generica detenzione Stato

CDGS - Indicazione specifica SBAPPSAE Lucca e Massa Carrara

DO - FONTI E DOCUMENTI DI RIFERIMENTO**FTA - FOTOGRAFIE**

FTAX - Genere documentazione allegata

FTAP - Tipo fotografia digitale

FTAN - Codice identificativo SBAPPSAELUMS 7026

CM - COMPILAZIONE**CMP - COMPILAZIONE**

CMPD - Data 2004

CMPN - Nome compilatore Massagli R.

FUR - Funzionario responsabile Filieri M.T.

RVM - TRASCRIZIONE PER MEMORIZZAZIONE

RVMD - Data registrazione 2006

RVMN - Nome revisore ARTPAST/ Massagli R.

AGG - AGGIORNAMENTO

AGGD - Data 2006

AGGN - Nome revisore ARTPAST/ Massagli R.