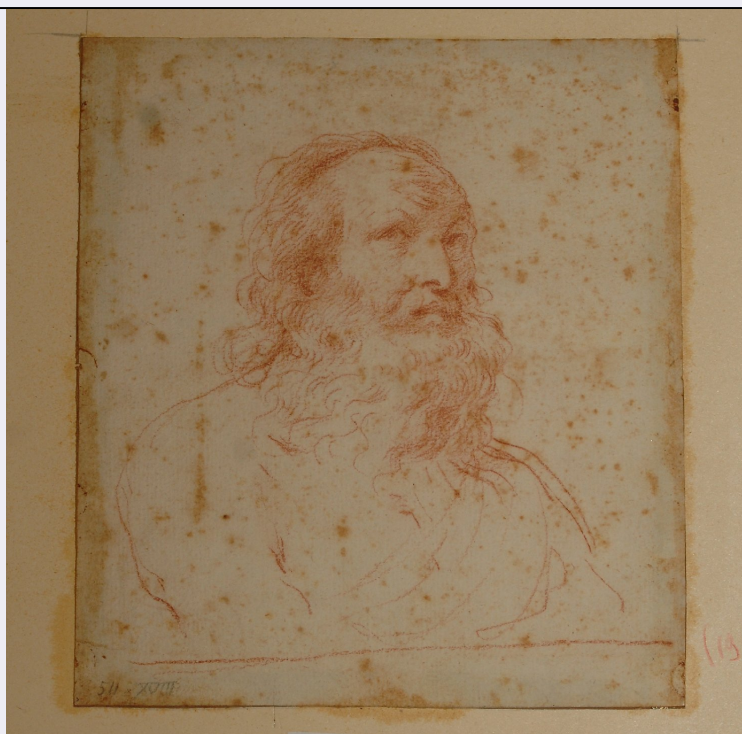


SCHEDA



CD - CODICI

TSK - Tipo Scheda	D
LIR - Livello ricerca	C
NCT - CODICE UNIVOCO	
NCTR - Codice regione	08
NCTN - Numero catalogo generale	00636378
ESC - Ente schedatore	S258
ECP - Ente competente	S258

OG - OGGETTO

OGT - OGGETTO	
OGTD - Definizione	disegno
OGTV - Identificazione	opera isolata

SGT - SOGGETTO	
SGTI - Identificazione	testa di vecchio

LC - LOCALIZZAZIONE GEOGRAFICO-AMMINISTRATIVA

PVC - LOCALIZZAZIONE GEOGRAFICO-AMMINISTRATIVA ATTUALE

PVCS - Stato	ITALIA
PVCR - Regione	Emilia-Romagna
PVCP - Provincia	PR
PVCC - Comune	Parma

LDC - COLLOCAZIONE SPECIFICA

LDCT - Tipologia	palazzo
LDCN - Denominazione attuale	Palazzo della Pilotta
LDCC - Complesso di	

appartenenza	Complesso monumentale della Pilotta
LDCU - Indirizzo	Piazzale Pilotta, 13A
LDCM - Denominazione raccolta	Galleria Nazionale di Parma
LDCS - Specifiche	Gabinetto Disegni
UB - UBICAZIONE E DATI PATRIMONIALI	
INV - INVENTARIO DI MUSEO O SOPRINTENDENZA	
INVN - Numero	511-19
INVD - Data	1938/ post
LA - ALTRE LOCALIZZAZIONI GEOGRAFICO-AMMINISTRATIVE	
TCL - Tipo di localizzazione	luogo di provenienza
PRV - LOCALIZZAZIONE GEOGRAFICO-AMMINISTRATIVA	
PRVS - Stato	ITALIA
PRVR - Regione	Emilia-Romagna
PRVP - Provincia	PR
PRVC - Comune	Parma
PRC - COLLOCAZIONE SPECIFICA	
PRCM - Denominazione raccolta	Collezione privata Sanvitale
PRD - DATA	
PRDU - Data uscita	1834
DT - CRONOLOGIA	
DTZ - CRONOLOGIA GENERICA	
DTZG - Secolo	sec. XVII
DTS - CRONOLOGIA SPECIFICA	
DTSI - Da	1611
DTSV - Validità	(?)
DTSF - A	1666
DTSL - Validità	(?)
DTM - Motivazione cronologia	bibliografia
DTM - Motivazione cronologia	contesto
DTM - Motivazione cronologia	analisi stilistica
AU - DEFINIZIONE CULTURALE	
AUT - AUTORE	
AUTS - Riferimento all'autore	attribuito
AUTR - Riferimento all'intervento	disegnatore
AUTM - Motivazione dell'attribuzione	bibliografia
AUTN - Nome scelto	Barbieri Giovanni Francesco detto Guercino
AUTA - Dati anagrafici	1591/ 1666
AUTH - Sigla per citazione	00000300
MT - DATI TECNICI	

MTC - Materia e tecnica	carta bianca/ matita rossa
MIS - MISURE	
MISU - Unità	mm
MISA - Altezza	176
MISL - Larghezza	158
CO - CONSERVAZIONE	
STC - STATO DI CONSERVAZIONE	
STCC - Stato di conservazione	mediocre
STCS - Indicazioni specifiche	Foxing diffuso; residui di colla lungo i margini sul verso, la colla traspare anche sul recto; tracce di ruggine nei margini sinistro e destro, probabilmente causati da puntine.
DA - DATI ANALITICI	
DES - DESCRIZIONE	
DESO - Indicazioni sull'oggetto	Disegno a matita rossa su carta bianca vergata. Il disegno rappresenta un busto di vecchio visto di tre quarti.
DESI - Codifica Iconclass	31D16(+4) : 31A221
DESS - Indicazioni sul soggetto	Figure: testa di vecchio.
ISR - ISCRIZIONI	
ISRC - Classe di appartenenza	documentaria
ISRS - Tecnica di scrittura	a matita
ISRT - Tipo di caratteri	numeri arabi, numeri romani
ISRP - Posizione	recto, in basso a sinistra
ISRI - Trascrizione	511. XVIII
ISR - ISCRIZIONI	
ISRC - Classe di appartenenza	documentaria
ISRS - Tecnica di scrittura	a matita
ISRT - Tipo di caratteri	numeri arabi, numeri romani
ISRP - Posizione	verso, in alto
ISRI - Trascrizione	23 o 33// I 33 (?)
ISR - ISCRIZIONI	
ISRC - Classe di appartenenza	documentaria
ISRS - Tecnica di scrittura	a matita
ISRT - Tipo di caratteri	numeri arabi
ISRP - Posizione	verso, in alto a destra
ISRI - Trascrizione	33
ISR - ISCRIZIONI	
ISRC - Classe di appartenenza	documentaria
ISRS - Tecnica di scrittura	a matita
ISRT - Tipo di caratteri	numeri arabi

ISRP - Posizione	verso, in alto a sinistra
ISRI - Trascrizione	23 (?)
ISR - ISCRIZIONI	
ISRC - Classe di appartenenza	documentaria
ISRS - Tecnica di scrittura	a matita
ISRT - Tipo di caratteri	numeri arabi, stampatello
ISRP - Posizione	verso, in alto a sinistra
ISRI - Trascrizione	511.18/ G. F. BARBIERI DETTO IL GUERCINO/ 1591 . 1666./ VECCHIO (STUDIO)/ 87(?)
ISR - ISCRIZIONI	
ISRC - Classe di appartenenza	documentaria
ISRS - Tecnica di scrittura	a matita
ISRT - Tipo di caratteri	numeri arabi
ISRP - Posizione	passee-partout, piatto posteriore in basso a destra
ISRI - Trascrizione	511 (19)
ISR - ISCRIZIONI	
ISRC - Classe di appartenenza	documentaria
ISRS - Tecnica di scrittura	a matita
ISRT - Tipo di caratteri	numeri arabi
ISRP - Posizione	passee-partout, piatto posteriore in basso a destra
ISRI - Trascrizione	4
ISR - ISCRIZIONI	
ISRC - Classe di appartenenza	documentaria
ISRS - Tecnica di scrittura	dattiloscritta
ISRT - Tipo di caratteri	caratteri vari
ISRP - Posizione	passee-partout, piatto anteriore in basso a destra
ISRI - Trascrizione	G.F.BARBIERI detto il GUERCINO – Vecchio (testa)/ inv.n.511/19/ a matita rossa su carta bianca/ cm. 17,5 x 15,18
NSC - Notizie storico-critiche	Il Catalogo dei quadri e dei disegni dell'ex Galleria Sanvitale, compilato dall'Accademia nel 1834, cita probabilmente il disegno al numero progressivo 39: "Testa di un vecchio" (copia da Guercino). Nell'Inventario generale corrente, manoscritto del 1938-39 e anni seguenti, conservato presso la Soprintendenza Belle Arti e Paesaggio di Parma e Piacenza, è segnalato con stato di conservazione buono. Il disegno è stato inventariato con il numero 511/18, non corrisponde al numero indicato sul passe-partout (511/19). Il disegno è di qualità, il segno della matita è morbido e sciolto, con pochi tratti l'artista riesce a dare espressività alla figura.
TU - CONDIZIONE GIURIDICA E VINCOLI	
ACQ - ACQUISIZIONE	
ACQT - Tipo acquisizione	acquisto
ACQN - Nome	Sanvitale Luigi e Giovanni

ACQD - Data acquisizione	1834
CDG - CONDIZIONE GIURIDICA	
CDGG - Indicazione generica	proprietà Stato
CDGS - Indicazione specifica	Ministero dei Beni e delle Attività Culturali e del Turismo – Complesso Monumentale della Pilotta – Galleria Nazionale di Parma
CDGI - Indirizzo	Piazzale della Pilotta 15 – 43121 Parma
DO - FONTI E DOCUMENTI DI RIFERIMENTO	
FTA - DOCUMENTAZIONE FOTOGRAFICA	
FTAX - Genere	documentazione allegata
FTAP - Tipo	fotografia digitale (file)
FTAE - Ente proprietario	SBEAP PR
FTAC - Collocazione	Archivio Fotografico SBEAP di Parma e Piacenza
FTAN - Codice identificativo	SBEAP PR 511-19
FNT - FONTI E DOCUMENTI	
FNTF - Tipo	inventario patrimoniale
FNTT - Denominazione	Catalogo de' Quadri e Disegni della Galleria Sanvitale compilato per servire all'Atto di Consegna fatto dall'Accademia dagl'Ill.mi Conti Luigi e Giovanni Sanvitale, 26 gennaio 1835
FNTD - Data	1835
FNTF - Foglio/Carta	n. 39
FNTN - Nome archivio	SBEAP PR
FNTS - Posizione	Archivio SBEAP Parma e Piacenza
FNTI - Codice identificativo	00004666
FNT - FONTI E DOCUMENTI	
FNTF - Tipo	inventario patrimoniale
FNTT - Denominazione	Inventario generale dei Dipinti, Disegni e Stampe della R. Galleria di Parma
FNTD - Data	1938
FNTF - Foglio/Carta	inv. n. 511-18
FNTN - Nome archivio	SBEAP PR
FNTS - Posizione	Archivio SBEAP Parma e Piacenza
FNTI - Codice identificativo	00004669
BIB - BIBLIOGRAFIA	
BIBX - Genere	bibliografia specifica
BIBA - Autore	Ricci, Corrado
BIBD - Anno di edizione	1896
BIBH - Sigla per citazione	00004005
BIBN - V., pp., nn.	p. 299
AD - ACCESSO AI DATI	
ADS - SPECIFICHE DI ACCESSO AI DATI	
ADSP - Profilo di accesso	1
ADSM - Motivazione	scheda contenente dati liberamente accessibili
CM - COMPILAZIONE	

CMP - COMPILAZIONE	
CMPD - Data	2016
CMPN - Nome	Salimbeni, Barbara
RSR - Referente scientifico	Quagliotti, Maria Cristina
FUR - Funzionario responsabile	Agazzi, Nicoletta
AN - ANNOTAZIONI	
OSS - Osservazioni	Disegno incorniciato da passe-partout.