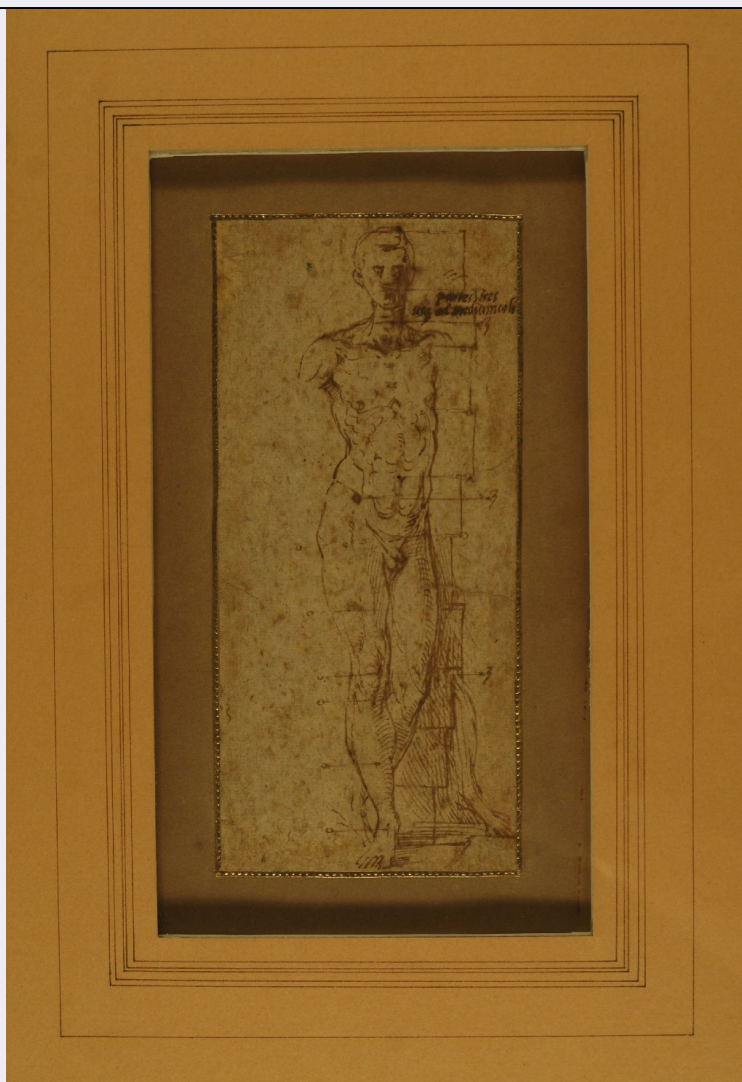


SCHEDA



CD - CODICI

TSK - Tipo Scheda	D
LIR - Livello ricerca	C
NCT - CODICE UNIVOCO	
NCTR - Codice regione	08
NCTN - Numero catalogo generale	00636210
ESC - Ente schedatore	S258
ECP - Ente competente	S258

OG - OGGETTO

OGT - OGGETTO

OGTD - Definizione	disegno
OGTV - Identificazione	opera isolata

SGT - SOGGETTO

SGTI - Identificazione	modulo proporzionale maschile
------------------------	-------------------------------

LC - LOCALIZZAZIONE GEOGRAFICO-AMMINISTRATIVA

PVC - LOCALIZZAZIONE GEOGRAFICO-AMMINISTRATIVA ATTUALE

PVCS - Stato	ITALIA
--------------	--------

PVCR - Regione	Emilia-Romagna
PVCP - Provincia	PR
PVCC - Comune	Parma
LDC - COLLOCAZIONE SPECIFICA	
LDCT - Tipologia	palazzo
LDCN - Denominazione attuale	Palazzo della Pilotta
LDCC - Complesso di appartenenza	Complesso monumentale della Pilotta
LDCU - Indirizzo	Piazzale Pilotta 13 A
LDCM - Denominazione raccolta	Galleria Nazionale di Parma
LDCS - Specifiche	Gabinetto Disegni
UB - UBICAZIONE E DATI PATRIMONIALI	
INV - INVENTARIO DI MUSEO O SOPRINTENDENZA	
INVN - Numero	510-4
INVD - Data	1938/ post
LA - ALTRE LOCALIZZAZIONI GEOGRAFICO-AMMINISTRATIVE	
TCL - Tipo di localizzazione	luogo di provenienza
PRV - LOCALIZZAZIONE GEOGRAFICO-AMMINISTRATIVA	
PRVS - Stato	ITALIA
PRVR - Regione	Emilia-Romagna
PRVP - Provincia	PR
PRVC - Comune	Parma
PRC - COLLOCAZIONE SPECIFICA	
PRCM - Denominazione raccolta	Collezione privata Sanvitale
PRD - DATA	
PRDU - Data uscita	1834
DT - CRONOLOGIA	
DTZ - CRONOLOGIA GENERICA	
DTZG - Secolo	sec. XVI
DTS - CRONOLOGIA SPECIFICA	
DTSI - Da	1527
DTSV - Validità	post
DTSF - A	1540
DTSL - Validità	ante
DTM - Motivazione cronologia	bibliografia
ADT - Altre datazioni	sec. XVI/ 1524 post-1526
AU - DEFINIZIONE CULTURALE	
AUT - AUTORE	
AUTR - Riferimento all'intervento	disegnatore
AUTM - Motivazione	

dell'attribuzione	analisi stilistica
AUTM - Motivazione dell'attribuzione	bibliografia
AUTN - Nome scelto	Mazzola Francesco detto Parmigianino
AUTA - Dati anagrafici	1503/ 1540
AUTH - Sigla per citazione	00004523

MT - DATI TECNICI

MTC - Materia e tecnica	carta grigia/ penna
MTC - Materia e tecnica	carta grigia/ bistro
MIS - MISURE	
MISU - Unità	mm
MISA - Altezza	167
MISL - Larghezza	76

CO - CONSERVAZIONE

STC - STATO DI CONSERVAZIONE

STCC - Stato di conservazione	discreto
STCS - Indicazioni specifiche	Foxing diffuso. Abrasioni in alto a sinistra. Inchiostro espanso da umidità in corrispondenza della testa e di parte dell'iscrizione autografa.

DA - DATI ANALITICI

DES - DESCRIZIONE

DESO - Indicazioni sull'oggetto	Disegno a penna e inchiostro bruno su carta vergata grigia. Rappresenta una figura maschile in piedi, priva di braccia, segnata lungo la figura e al fianco da moduli proporzionali che la dividono in tre parti e in parti più piccole. A destra del modello un abbozzo per una seconda posizione della gamba sinistra del modello. Il disegno è incorniciato da un filetto dorato, incollato su cartoncino e attualmente montato in cornice; è dunque impossibile verificarne il verso.
DESI - Codifica Iconclass	31A11
DESS - Indicazioni sul soggetto	FIGURE: uomo in piedi (canone).

ISR - ISCRIZIONI

ISRC - Classe di appartenenza	didascalica
ISRL - Lingua	latino
ISRS - Tecnica di scrittura	a penna
ISRT - Tipo di caratteri	corsivo
ISRP - Posizione	in alto a destra
ISRA - Autore	Mazzola Francesco detto Parmigianino
ISRI - Trascrizione	partes tres/ usq[ue] ad medium coli

ISR - ISCRIZIONI

ISRC - Classe di appartenenza	strumentale
ISRS - Tecnica di scrittura	a penna
ISRT - Tipo di caratteri	numeri arabi

ISRP - Posizione	lungo il lato destro, a distanza regolare, ripetuto tre volte
ISRA - Autore	Mazzola Francesco detto Parmigianino
ISRI - Trascrizione	3
ISR - ISCRIZIONI	
ISRC - Classe di appartenenza	documentaria
ISRS - Tecnica di scrittura	a stampa
ISRP - Posizione	sul verso della cornice, su un cartellino incollato in basso a destra
ISRI - Trascrizione	SOVRINTENDENZA BENI ARTISTICI E STORICI/ GALLERIA NAZIONALE/ PALAZZO PILOTTA (PARMA) – INV. N. 510/4 [scritto a penna]/ AUTORE: Parmigianino/ TITOLO DELL'OPERA: Modulo proporzionale/ TECNICA:
NSC - Notizie storico-critiche	<p>Il disegno faceva parte della collezione di Stefano Sanvitale poi dei conti Luigi e Giovanni Sanvitale che lo vendettero, nel 1834, all'Accademia di Belle Arti e in seguito nella Galleria Nazionale. Riconosciuto come “studio misurato per le proporzioni del corpo umano” dal Ricci, come “Figura d'uomo che ha servito a marcare le proporzioni delle diverse parti del corpo umano” nell'Inventario Sanvitale (n. 29) e semplicemente come “Uomo nudo” nell'inventario generale corrente della Pinacoteca, è indicato come “modulo proporzionale maschile” nella bibliografia più recente che lo colloca, cronologicamente, fra il periodo bolognese e il secondo periodo parmense, quindi dopo la parentesi romana. La proporzione studiata dall'artista, come indica la scritta autografa latina, si basa sulla divisione in tre parti fino al collo, ciascuna delle quali ulteriormente suddivisa ancora in tre parti: dal piede al ginocchio, dal ginocchio all'ombelico e da questo al collo. Parmigianino utilizza il modulo proporzionale per rappresentare la figura umana, evidenziando uno studio analogo ai sistemi proporzionali sperimentati da altri grandi artisti del Rinascimento quali Dürer, Leonardo, Michelangelo, ma con una forzatura nell'allungamento della figura che raggiunge le dieci teste, mentre negli studi “vitruviani” sono le canoniche sette teste ad essere modulo proporzionale per la costruzione dell'uomo adulto. Nel foglio sono proposte due pose: una principale, statica, frontale a gambe leggermente incrociate; l'altra, come alternativa alla prima, appena abbozzata, a gambe divaricate. Entrambe mostrano una posa sinuosa, secondo quell'idea di figura serpentinata che sostituì, nell'ideale di bellezza della Maniera, l'equilibrio delle parti contrapposte intorno ad un asse centrale verticale che aveva caratterizzato gli studi sulla figura umana classici e poi, di conseguenza, rinascimentali. Considerato dal Popham del periodo bolognese o secondo parmense, il disegno è stato in seguito collocato da Gnann nel periodo romano, per il parallelo stilistico con altri due fogli a Windsor (Cat 321) e agli Uffizi (Cat 435, recto) contenenti studi simili ma senza le misure annotate. Ne esiste anche una copia in una collezione privata di Budapest (Fenyö, 1969). Per quanto riguarda la collezione parmense invece il parallelo più prossimo è il foglio 510-7, anch'esso proveniente dalla collezione Sanvitale, che parimenti illustra la figura umana maschile in piedi, con indicazioni della scansione del corpo in dieci teste, e con annotazioni a margine che però, purtroppo, sono ad oggi illeggibili.</p>
TU - CONDIZIONE GIURIDICA E VINCOLI	
ACQ - ACQUISIZIONE	
ACQT - Tipo acquisizione	acquisto

ACQN - Nome	Luigi e Giovanni Sanvitale
ACQD - Data acquisizione	1834
CDG - CONDIZIONE GIURIDICA	
CDGG - Indicazione generica	proprietà Stato
CDGS - Indicazione specifica	Ministero dei Beni e delle Attività Culturali e del Turismo – Complesso Monumentale della Pilotta – Galleria Nazionale di Parma
CDGI - Indirizzo	Piazzale della Pilotta 15 – 43121 Parma
DO - FONTI E DOCUMENTI DI RIFERIMENTO	
FTA - DOCUMENTAZIONE FOTOGRAFICA	
FTAX - Genere	documentazione allegata
FTAP - Tipo	fotografia digitale (file)
FTAE - Ente proprietario	SBEAP PR
FTAC - Collocazione	Archivio Fotografico SBEAP Parma e Piacenza
FTAN - Codice identificativo	SBEAP PR 510-4
FNT - FONTI E DOCUMENTI	
FNTP - Tipo	inventario patrimoniale
FNTT - Denominazione	Inventario generale dei Dipinti, Disegni e Stampe della R. Galleria di Parma
FNTD - Data	1938
FNTN - Nome archivio	SBEAP PR
FNTS - Posizione	Archivio SBEAP Parma e Piacenza
FNTI - Codice identificativo	00004669
FNT - FONTI E DOCUMENTI	
FNTP - Tipo	inventario patrimoniale
FNTT - Denominazione	Catalogo de' Quadri e Disegni della Galleria Sanvitale compilato per servire all'Atto di Consegnazione fatto dall'Accademia dagl'Ill.mi Conti Luigi e Giovanni Sanvitale, 26 gennaio 1835
FNTD - Data	1835
FNTF - Foglio/Carta	n. 29
FNTN - Nome archivio	SBEAP PR
FNTS - Posizione	Archivio SBEAP Parma e Piacenza
FNTI - Codice identificativo	00004666
BIB - BIBLIOGRAFIA	
BIBX - Genere	bibliografia specifica
BIBA - Autore	Ricci, Corrado
BIBD - Anno di edizione	1896
BIBH - Sigla per citazione	00004005
BIBN - V., pp., nn.	p. 320
BIB - BIBLIOGRAFIA	
BIBX - Genere	bibliografia specifica
BIBA - Autore	Popham A.E.
BIBD - Anno di edizione	1971
BIBH - Sigla per citazione	00004684

BIBN - V., pp., nn.	v. I p.169 n. 533
BIBI - V., tavv., figg.	v. III tav. 282 fig. 533
BIB - BIBLIOGRAFIA	
BIBX - Genere	bibliografia specifica
BIBA - Autore	AA.VV.
BIBD - Anno di edizione	2003
BIBH - Sigla per citazione	00004692
BIBN - V., pp., nn.	p. 298
BIBI - V., tavv., figg.	fig. 2.3.77.
BIB - BIBLIOGRAFIA	
BIBX - Genere	bibliografia specifica
BIBA - Autore	Gnann, Achimm
BIBD - Anno di edizione	2007
BIBH - Sigla per citazione	00004687
BIBN - V., pp., nn.	v.I p. 400 n. 322
BIBI - V., tavv., figg.	v. II p.267 fig. 322
BIB - BIBLIOGRAFIA	
BIBX - Genere	bibliografia di confronto
BIBA - Autore	Fenyö I.
BIBD - Anno di edizione	1969
BIBH - Sigla per citazione	00004746
MST - MOSTRE	
MSTT - Titolo	Parmigianino e il manierismo europeo
MSTL - Luogo	Parma/ Vienna
MSTD - Data	2003
AD - ACCESSO AI DATI	
ADS - SPECIFICHE DI ACCESSO AI DATI	
ADSP - Profilo di accesso	1
ADSM - Motivazione	scheda contenente dati liberamente accessibili
CM - COMPILAZIONE	
CMP - COMPILAZIONE	
CMPD - Data	2016
CMPN - Nome	Albonico, Chiara
RSR - Referente scientifico	Quagliotti, Maria Cristina
FUR - Funzionario responsabile	Agazzi, Nicoletta