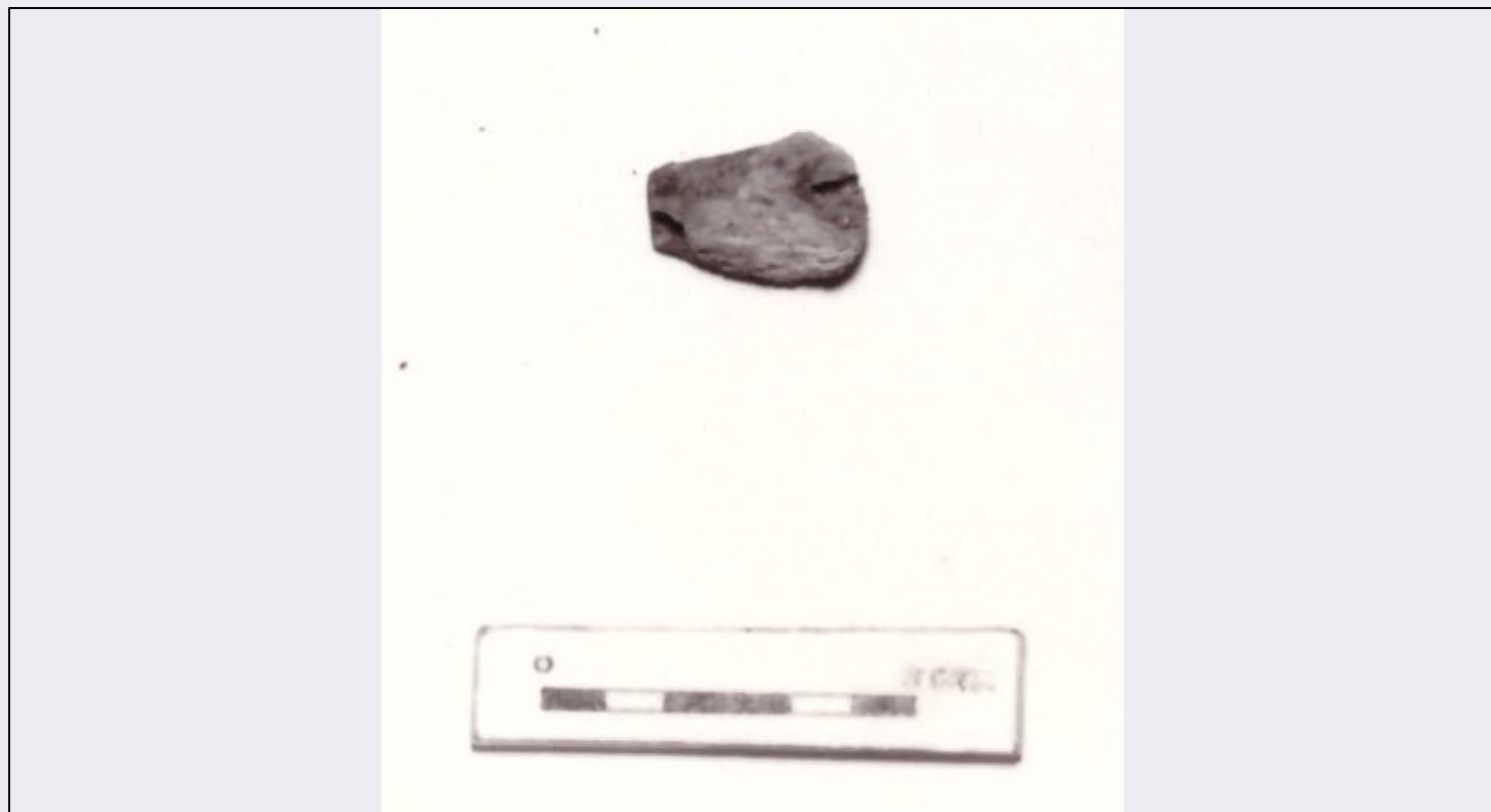


SCHEDA



CD - CODICI

TSK - Tipo di scheda RA

LIR - Livello di ricerca C

NCT - CODICE UNIVOCO

NCTR - Codice regione 11

NCTN - Numero catalogo generale 00012857

ESC - Ente schedatore S02

ECP - Ente competente S02

LC - LOCALIZZAZIONE

PVC - LOCALIZZAZIONE GEOGRAFICO-AMMINISTRATIVA

PVCS - Stato ITALIA

PVCP - Provincia AP

PVCC - Comune Ascoli Piceno

LDC - COLLOCAZIONE SPECIFICA

LDCT - Tipologia Palazzo

LDCQ - Qualificazione statale

LDCN - Denominazione attuale Palazzo Panichi

LDCU - Indirizzo Piazza Arringo, 28

LDCM - Denominazione raccolta Museo Archeologico Statale

LDCS - Specifiche magazzino/deposito; Compact 6N

UB - UBICAZIONE

INV - INVENTARIO DI MUSEO O SOPRINTENDENZA

INVN - Numero 19287 h

INVD - Data 11/1976

LA - ALTRE LOCALIZZAZIONI

TCL - Tipo di Localizzazione reperimento

PRV - LOCALIZZAZIONE GEOGRAFICO-AMMINISTRATIVA

PRVS - Stato ITALIA

PRVP - Provincia FM

PRVC - Comune Grottazzolina

PRL - Altra località Piane di Tenna

RP - REPERIMENTO**LGI - COORDINATE I.G.M. O ALTRO**

LGII - Istituto I.G.M.

LGIT - Denominazione
tavoleta F. 125 III N ESPR - Specifiche di
reperimento Necropoli/tomba a fossa n. 5**DSC - DATI DI SCAVO**

DSCF - Ente responsabile SA AN

DSCA - Autori dello scavo Gentili G. V.

DSCD - Data di scavo 1948

DSCB - Bibliografia Gentili G. V., NSc, 1949, p. 44, n. 1.

ROC - RIFERIMENTO OGGETTI STESSO CONTESTOROCC - Classe di
appartenenza materiali Fittili, bronzo, ferro, ambra, osso, avorio

ROCI - Inventario da 19241 a 19243; da 19244 a 19277; da 19278 a 19282; da 19283 a 19286; osso: 19287; da 19288 a 19289; conchiglia: 19290.

OG - OGGETTO**OGT - OGGETTO**

OGTD - Definizione fibula

CLS - Classe e produzione oggetti d'ornamento personale

DT - CRONOLOGIA**DTZ - CRONOLOGIA GENERICA**

DTZG - Secolo sec. VI a. C.

DTZS - Frazione di secolo seconda metà

DTS - CRONOLOGIA SPECIFICA

DTSI - Da 520 a. C.

DTSV - Validità ante

DTSF - A 470 a. C.

DTSL - Validità ante

DTM - Motivazione cronologia tipologia/contexto

AU - DEFINIZIONE CULTURALE**ATB - AMBITO CULTURALE**

ATBD - Denominazione	Piceno IV B
ATBM - Motivazione dell'attribuzione	contesto
MT - DATI TECNICI	
MTC - Materia e tecnica	bronzo
MTC - Materia e tecnica	osso
MIS - MISURE	
MISU - Unità	cm
MISN - Lunghezza	1,9
CO - CONSERVAZIONE	
STC - STATO DI CONSERVAZIONE	
STCC - Stato di conservazione	Mutilo
STCS - Indicazioni specifiche	Restano solo l'arco incompleto, osso corroso e scheggiato ai margini; bronzo ossidato. Lavaggio in acqua distillata, protezione con Pantarol al 20%.
RS - RESTAURI	
RST - RESTAURI	
RSTD - Data	30/06/1976; 145
RSTE - Ente responsabile	SA AN
RSTN - Nome operatore	Cappelli/Galeazzi
DA - DATI ANALITICI	
DES - DESCRIZIONE	
DESO - Indicazioni sull'oggetto	Frammento di fibula ad arco semplice, a sezione circolare molto sottile, ornato da un elemento di osso, trapezoidale, a sezione lenticolare con foro centrale nel senso della lunghezza.
TU - CONDIZIONE GIURIDICA E VINCOLI	
CDG - CONDIZIONE GIURIDICA	
CDGG - Indicazione generica	proprietà Stato
CDGS - Indicazione specifica	Ministero dei beni e delle attività culturali e del turismo
DO - FONTI E DOCUMENTI DI RIFERIMENTO	
FTA - FOTOGRAFIE	
FTAX - Genere	fotografie allegate
FTAP - Tipo	positivo b/n
FTAN - Codice identificativo	SA AN 43849
BIB - BIBLIOGRAFIA	
BIBX - Genere	bibliografia specifica
BIBA - Autore	Landolfi M.
BIBD - Anno di edizione	1988
BIBN - V., pp., nn.	368
BIBI - V., tavv., figg.	VI
BIBH - Sigla per citazione	00000245
CM - COMPILAZIONE	

CMP - COMPILAZIONE**CMPD - Data** 1976**CMPN - Nome compilatore** Mancini M.**FUR - Funzionario responsabile** Percossi Serenelli E.**RVM - TRASCRIZIONE PER MEMORIZZAZIONE****RVMD - Data registrazione** 2016**RVMN - Nome revisore** Mocerino C.**AGG - AGGIORNAMENTO****AGGD - Data** 2016**AGGN - Nome revisore** Mocerino C.