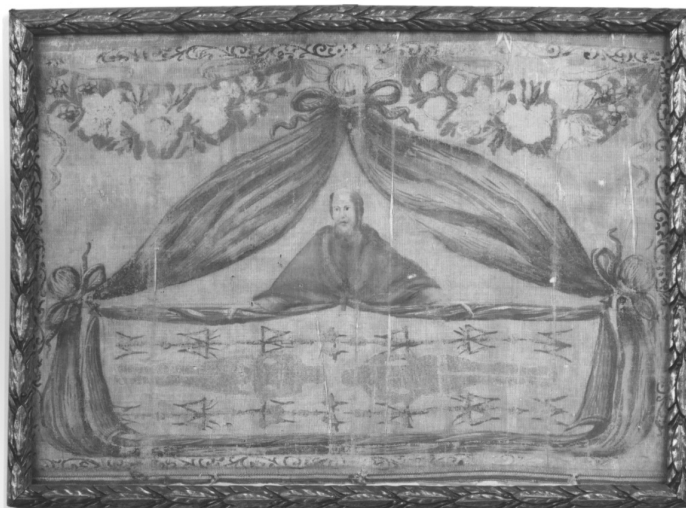


SCHEDA



CD - CODICI

TSK - Tipo Scheda OA

LIR - Livello ricerca P

NCT - CODICE UNIVOCO

NCTR - Codice regione 01

NCTN - Numero catalogo generale 00088321

ESC - Ente schedatore S67

ECP - Ente competente S67

RV - RELAZIONI

ROZ - Altre relazioni 0100088321

OG - OGGETTO

OGT - OGGETTO

OGTD - Definizione dipinto

OGTV - Identificazione opera isolata

SGT - SOGGETTO

SGTI - Identificazione Sacra Sindone sorretta da San Francesco di Sales

LC - LOCALIZZAZIONE GEOGRAFICO-AMMINISTRATIVA

PVC - LOCALIZZAZIONE GEOGRAFICO-AMMINISTRATIVA ATTUALE

PVCS - Stato Italia

PVCR - Regione Piemonte

PVCP - Provincia CN

PVCC - Comune Racconigi

LDC - COLLOCAZIONE SPECIFICA

LDCT - Tipologia castello

LDCQ - Qualificazione museo

LDCN - Denominazione attuale Castello Reale

LDCU - Indirizzo via Morosini, 3

LDCS - Specifiche Piano terzo, Stanza n. III40

UB - UBICAZIONE E DATI PATRIMONIALI

UBO - Ubicazione originaria	SC
------------------------------------	----

INV - INVENTARIO DI MUSEO O SOPRINTENDENZA

INVN - Numero	R 910
----------------------	-------

INVD - Data	1955
--------------------	------

STI - STIMA	
--------------------	--

LA - ALTRE LOCALIZZAZIONI GEOGRAFICO-AMMINISTRATIVE

TCL - Tipo di localizzazione	luogo di provenienza
-------------------------------------	----------------------

PRV - LOCALIZZAZIONE GEOGRAFICO-AMMINISTRATIVA

PRVR - Regione	Piemonte
-----------------------	----------

PRVP - Provincia	CN
-------------------------	----

PRVC - Comune	Racconigi
----------------------	-----------

PRC - COLLOCAZIONE SPECIFICA

PRCT - Tipologia	castello
-------------------------	----------

PRCQ - Qualificazione	museo
------------------------------	-------

PRCD - Denominazione	Castello Reale di Racconigi
-----------------------------	-----------------------------

PRCS - Specifiche	piano terzo, camera n. 6, cappella, parete sinistra
--------------------------	---

PRD - DATA

PRDU - Data uscita	1998
---------------------------	------

LA - ALTRE LOCALIZZAZIONI GEOGRAFICO-AMMINISTRATIVE

TCL - Tipo di localizzazione	luogo di provenienza
-------------------------------------	----------------------

PRV - LOCALIZZAZIONE GEOGRAFICO-AMMINISTRATIVA

PRVS - Stato	ITALIA
---------------------	--------

PRVR - Regione	Piemonte
-----------------------	----------

PRVP - Provincia	CN
-------------------------	----

PRVC - Comune	Racconigi
----------------------	-----------

PRC - COLLOCAZIONE SPECIFICA

PRCD - Denominazione	Castello Reale
-----------------------------	----------------

PRCS - Specifiche	piano terreno: locali della cappella, deposito, stanza n. 1, appeso a rastrelliera
--------------------------	--

DT - CRONOLOGIA**DTZ - CRONOLOGIA GENERICA**

DTZG - Secolo	sec. XVII
----------------------	-----------

DTZS - Frazione di secolo	primo quarto
----------------------------------	--------------

DTS - CRONOLOGIA SPECIFICA

DTSI - Da	1600
------------------	------

DTSF - A	1624
-----------------	------

DTM - Motivazione cronologia	analisi stilistica
-------------------------------------	--------------------

DTM - Motivazione cronologia	analisi storica
-------------------------------------	-----------------

AU - DEFINIZIONE CULTURALE**ATB - AMBITO CULTURALE**

ATBD - Denominazione	ambito italiano
-----------------------------	-----------------

ATBM - Motivazione	
---------------------------	--

dell'attribuzione	analisi stilistica
MT - DATI TECNICI	
MTC - Materia e tecnica	seta/ tessuto/ pittura a tempera
MIS - MISURE	
MISU - Unità	cm
MISA - Altezza	24
MISL - Larghezza	32.5
FRM - Formato	rettangolare
CO - CONSERVAZIONE	
STC - STATO DI CONSERVAZIONE	
STCC - Stato di conservazione	mediocre
STCS - Indicazioni specifiche	Alcuni fori, cadute di colore, fili tirati nel tessuto di seta.
RS - RESTAURI	
RST - RESTAURI	
RSTD - Data	1998
RSTE - Ente responsabile	SBAS TO
RSTN - Nome operatore	Laboratorio Abbazia Benedettina Mater Ecclesiae, Orta San Giulio
DA - DATI ANALITICI	
DES - DESCRIZIONE	
DESO - Indicazioni sull'oggetto	Al centro è la Sacra Sindone sorretta da san Francesco di Sales sotto un baldacchino costituito da una tenda raccolta in cima e ai lati da tre fiocchi. In alto ai lati ghirlande di fiori.
DESI - Codifica Iconclass	11 D 31 7 : 11H (FRANCESCO DI SALES)
DESS - Indicazioni sul soggetto	Soggetti sacri: sindone. Personaggi: San francesco di sales.
ISR - ISCRIZIONI	
ISRC - Classe di appartenenza	documentaria
ISRS - Tecnica di scrittura	a pennello
ISRP - Posizione	retro, in alto al centro
ISRI - Trascrizione	R 910
ISR - ISCRIZIONI	
ISRC - Classe di appartenenza	documentaria
ISRS - Tecnica di scrittura	a penna
ISRP - Posizione	retro, in alto a sinistra
ISRI - Trascrizione	X. R. 2014
ISR - ISCRIZIONI	
ISRC - Classe di appartenenza	documentaria
ISRS - Tecnica di scrittura	a matita
ISRP - Posizione	etichetta sul retro, in alto al centro

ISRI - Trascrizione	R. CASTELLO DI RACCONIGI/ N. 31/ 1933
ISR - ISCRIZIONI	
ISRC - Classe di appartenenza	documentaria
ISRS - Tecnica di scrittura	a matita
ISRP - Posizione	retro, in alto al centro
ISRI - Trascrizione	31
NSC - Notizie storico-critiche	L'opera ricorda l'ostensione celebrata a Torino il 4 maggio 1613 in occasione del passaggio in città del vescovo di Ginevra Francesco di Sales, molto devoto della reliquia, tanto da possederne per la propria devozione privata numerose riproduzioni a ricamo, dipinte, in miniatura e a incisione. Si veda la scheda di Arnaldi C. nel catalogo della mostra tenutasi nel 1998 al Castello di Racconigi: Arnaldi C. scheda in Ciliento B. Macera M. (a cura di), Il Castello di Racconigi. La collezione sindonica e la Cappella Reale, catalogo della mostra, Torino 1998, p. 75. L'inventario del 1955 riporta come numero vecchio il 2814, ma evidentemente si tratta di una svista: il numero corretto è 2014, come riportato dietro al dipinto.
TU - CONDIZIONE GIURIDICA E VINCOLI	
CDG - CONDIZIONE GIURIDICA	
CDGG - Indicazione generica	proprietà Stato
CDGS - Indicazione specifica	Ministero dei Beni e delle Attività Culturali e del Turismo
DO - FONTI E DOCUMENTI DI RIFERIMENTO	
FTA - DOCUMENTAZIONE FOTOGRAFICA	
FTAX - Genere	documentazione allegata
FTAP - Tipo	fotografia b/n
FTAN - Codice identificativo	SBAA TO 717
FTAT - Note	veduta frontale
FNT - FONTI E DOCUMENTI	
FNTP - Tipo	inventario
FNTA - Autore	Gabrielli N.
FNTT - Denominazione	Inventario di Racconigi - beni ex-sovrani in provincia di Cuneo - comune di Racconigi - valutazione dei beni mobili di pregio artistico o storico o di antichità'
FNTD - Data	1955
FNTF - Foglio/Carta	p. 88
FNTN - Nome archivio	SBAS TO
FNTS - Posizione	NR (recupero pregresso)
FNTI - Codice identificativo	NR (recupero pregresso)
BIB - BIBLIOGRAFIA	
BIBX - Genere	bibliografia specifica
BIBA - Autore	AA.VV.
BIBD - Anno di edizione	1998
BIBH - Sigla per citazione	00004235

BIBN - V., pp., nn.	p. 75
MST - MOSTRE	
MSTT - Titolo	La collezione sindonica e la Cappella Reale
MSTL - Luogo	Racconigi
MSTD - Data	1998
AD - ACCESSO AI DATI	
ADS - SPECIFICHE DI ACCESSO AI DATI	
ADSP - Profilo di accesso	1
ADSM - Motivazione	scheda contenente dati liberamente accessibili
CM - COMPILAZIONE	
CMP - COMPILAZIONE	
CMPD - Data	1993
CMPN - Nome	Arnaldi di Balme C.
FUR - Funzionario responsabile	Ragusa E.
FUR - Funzionario responsabile	Ciliento B.
RVM - TRASCRIZIONE PER INFORMATIZZAZIONE	
RVMD - Data	2002
RVMN - Nome	Semenzato A.
AGG - AGGIORNAMENTO - REVISIONE	
AGGD - Data	2002
AGGN - Nome	Semenzato A.
AGGF - Funzionario responsabile	NR (recupero pregresso)
AGG - AGGIORNAMENTO - REVISIONE	
AGGD - Data	2006
AGGN - Nome	ARTPAST/ Rocco A.
AGGF - Funzionario responsabile	NR (recupero pregresso)
AGG - AGGIORNAMENTO - REVISIONE	
AGGD - Data	2016
AGGN - Nome	Barbero, Enrico Edoardo
AGGF - Funzionario responsabile	Corso, Giorgia