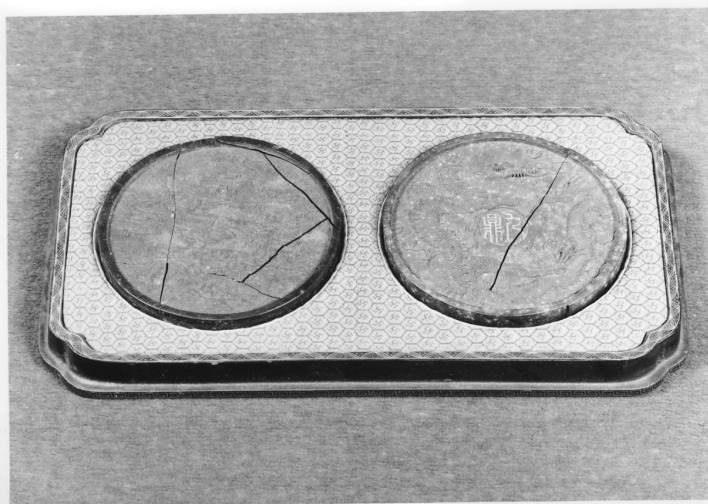


SCHEDA



CD - CODICI

TSK - Tipo Scheda	OA
LIR - Livello ricerca	P
NCT - CODICE UNIVOCO	
NCTR - Codice regione	01
NCTN - Numero catalogo generale	00208596
ESC - Ente schedatore	S67
ECP - Ente competente	S67

OG - OGGETTO

OGT - OGGETTO	
OGTD - Definizione	scatola
OGTV - Identificazione	opera isolata

LC - LOCALIZZAZIONE GEOGRAFICO-AMMINISTRATIVA

PVC - LOCALIZZAZIONE GEOGRAFICO-AMMINISTRATIVA ATTUALE

PVCS - Stato	Italia
PVCR - Regione	Piemonte
PVCP - Provincia	CN
PVCC - Comune	Racconigi

LDC - COLLOCAZIONE SPECIFICA

LDCT - Tipologia	castello
LDCN - Denominazione attuale	Castello Reale
LDCU - Indirizzo	via Morosini, 3
LDCS - Specifiche	Primo piano, stanza n. I41, anticamera dell'appartamento dello Zar, collocato su tavolino, all'interno di cofanetto

UB - UBICAZIONE E DATI PATRIMONIALI

UBO - Ubicazione originaria	SC
-----------------------------	----

INV - INVENTARIO DI MUSEO O SOPRINTENDENZA

INVN - Numero	R 5836
---------------	--------

INVD - Data	1955
STI - STIMA	
DT - CRONOLOGIA	
DTZ - CRONOLOGIA GENERICA	
DTZG - Secolo	sec. XIX
DTZS - Frazione di secolo	metà
DTS - CRONOLOGIA SPECIFICA	
DTSI - Da	1840
DTSF - A	1860
DTM - Motivazione cronologia	analisi stilistica
AU - DEFINIZIONE CULTURALE	
ATB - AMBITO CULTURALE	
ATBD - Denominazione	ambito cinese
ATBM - Motivazione dell'attribuzione	analisi stilistica
MT - DATI TECNICI	
MTC - Materia e tecnica	legno/ intaglio/ pittura
MTC - Materia e tecnica	tessuto
MIS - MISURE	
MISU - Unità	cm
MISA - Altezza	4.5
MISL - Larghezza	32
MISP - Profondità	18
MISV - Varie	diametro delle matrici: cm. 12
CO - CONSERVAZIONE	
STC - STATO DI CONSERVAZIONE	
STCC - Stato di conservazione	discreto
STCS - Indicazioni specifiche	Sporcizia, polvere, rotture delle matrici contenute.
DA - DATI ANALITICI	
DES - DESCRIZIONE	
DESO - Indicazioni sull'oggetto	Rettangolare con angoli smussati. Il corpo della scatola scompare quasi interamente nel coperchio. Decorata con figure di draghi che si stagliano su un fondo di nuvole e foglie. All'interno sono conservati due medaglioni di forma circolare con raffigurazioni di carattere orientale ed ideogrammi.
DESI - Codifica Iconclass	NR (recupero pregresso)
DESS - Indicazioni sul soggetto	NR (recupero pregresso)
ISR - ISCRIZIONI	
ISRC - Classe di appartenenza	documentaria
ISRS - Tecnica di scrittura	a pennello
ISRT - Tipo di caratteri	numeri arabi

ISRP - Posizione	sotto, in giallo
ISRI - Trascrizione	R 5836
ISR - ISCRIZIONI	
ISRC - Classe di appartenenza	documentaria
ISRS - Tecnica di scrittura	a pennello
ISRT - Tipo di caratteri	numeri arabi
ISRP - Posizione	sotto, in azzurro
ISRI - Trascrizione	XR 2823
ISR - ISCRIZIONI	
ISRC - Classe di appartenenza	documentaria
ISRS - Tecnica di scrittura	a impressione
ISRT - Tipo di caratteri	numeri arabi
ISRP - Posizione	sulle traverse sotto la seduta, stampigliato in verde
ISRI - Trascrizione	14113 R
NSC - Notizie storico-critiche	La decorazione con draghi e tralci è piuttosto diffusa tra i manufatti di origine orientale e trova riscontri fin dal XV secolo. I confronti con la suppellettile laccata del Museo Chiossone di Genova, permettono di avvicinare la scatola agli "oggetti per scrivania" e di datarla al XIX secolo in ragione della decorazione fitta ed articolata .
TU - CONDIZIONE GIURIDICA E VINCOLI	
CDG - CONDIZIONE GIURIDICA	
CDGG - Indicazione generica	proprietà Stato
CDGS - Indicazione specifica	Ministero dei beni e delle attività culturali e del turismo
DO - FONTI E DOCUMENTI DI RIFERIMENTO	
FTA - DOCUMENTAZIONE FOTOGRAFICA	
FTAX - Genere	documentazione allegata
FTAP - Tipo	fotografia b/n
FTAN - Codice identificativo	SBAS TO 226811
FTAT - Note	veduta d'insieme
FTA - DOCUMENTAZIONE FOTOGRAFICA	
FTAX - Genere	documentazione allegata
FTAP - Tipo	fotografia b/n
FTAN - Codice identificativo	SBAS TO 226788
FTAT - Note	particolare del contenuto della scatola
FNT - FONTI E DOCUMENTI	
FNTP - Tipo	inventario
FNTA - Autore	Gabrielli N.
FNTT - Denominazione	INVENTARIO DI RACCONIGI - BENI EX-SOVRANI IN PROVINCIA DI CUNEO - COMUNE DI RACCONIGI - VALUTAZIONE DEI MOBILI DI PREGIO ARTISTICO O STORICO O DI ANTICHITA'

FNTD - Data	1955
FNTF - Foglio/Carta	p. 589
FNTN - Nome archivio	SPSAD TO
FNTS - Posizione	NR (recupero pregresso)
FNTI - Codice identificativo	NR (recupero pregresso)
BIB - BIBLIOGRAFIA	
BIBX - Genere	bibliografia di confronto
BIBA - Autore	AA.VV
BIBD - Anno di edizione	1963
BIBH - Sigla per citazione	00003984
BIBN - V., pp., nn.	Vol. III, pp. 1-27
BIBI - V., tavv., figg.	tavv. 322-323
AD - ACCESSO AI DATI	
ADS - SPECIFICHE DI ACCESSO AI DATI	
ADSP - Profilo di accesso	1
ADSM - Motivazione	scheda contenente dati liberamente accessibili
CM - COMPILAZIONE	
CMP - COMPILAZIONE	
CMPD - Data	2004
CMPN - Nome	Marino L.
FUR - Funzionario responsabile	Vitiello R.
AGG - AGGIORNAMENTO - REVISIONE	
AGGD - Data	2007
AGGN - Nome	ARTPAST/ Rocco A.
AGGF - Funzionario responsabile	NR (recupero pregresso)
AGG - AGGIORNAMENTO - REVISIONE	
AGGD - Data	2016
AGGN - Nome	Barbero, Enrico Edoardo
AGGF - Funzionario responsabile	Gualano, Franco