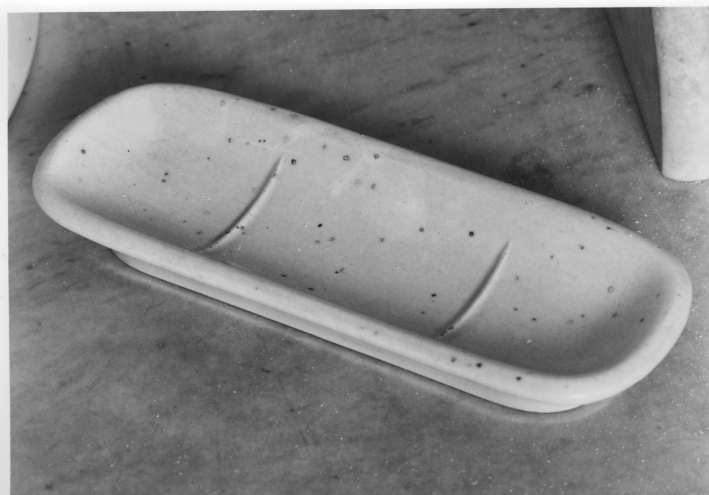


SCHEDA



CD - CODICI

TSK - Tipo Scheda OA

LIR - Livello ricerca P

NCT - CODICE UNIVOCO

NCTR - Codice regione 01

NCTN - Numero catalogo generale 00208659

ESC - Ente schedatore S67

ECP - Ente competente S67

OG - OGGETTO

OGT - OGGETTO

OGTD - Definizione portaspazzolino

OGTV - Identificazione opera isolata

LC - LOCALIZZAZIONE GEOGRAFICO-AMMINISTRATIVA

PVC - LOCALIZZAZIONE GEOGRAFICO-AMMINISTRATIVA ATTUALE

PVCS - Stato Italia

PVCR - Regione Piemonte

PVCP - Provincia CN

PVCC - Comune Racconigi

LDC - COLLOCAZIONE SPECIFICA

LDCT - Tipologia castello

LDCN - Denominazione attuale Castello Reale

LDCU - Indirizzo via Morosini, 3

LDCS - Specifiche Piano primo, stanza n. I37

UB - UBICAZIONE E DATI PATRIMONIALI

UBO - Ubicazione originaria OR

DT - CRONOLOGIA

DTZ - CRONOLOGIA GENERICA

DTZG - Secolo sec. XX

DTZS - Frazione di secolo	inizio
DTS - CRONOLOGIA SPECIFICA	
DTSI - Da	1900
DTSF - A	1910
DTM - Motivazione cronologia	analisi stilistica
AU - DEFINIZIONE CULTURALE	
ATB - AMBITO CULTURALE	
ATBD - Denominazione	manifattura di Laveno
ATBM - Motivazione dell'attribuzione	marchio
MT - DATI TECNICI	
MTC - Materia e tecnica	ceramica/ pittura a smalto
MIS - MISURE	
MISU - Unità	cm
MISA - Altezza	3.5
MISL - Larghezza	9
MISP - Profondità	23
CO - CONSERVAZIONE	
STC - STATO DI CONSERVAZIONE	
STCC - Stato di conservazione	mediocre
STCS - Indicazioni specifiche	Sporcizia, polvere, consunzione, macchie.
DA - DATI ANALITICI	
DES - DESCRIZIONE	
DESO - Indicazioni sull'oggetto	Di forma rettangolare e leggermente concava con angoli smussati. Al centro sono presenti due filetti in rilievo.
DESI - Codifica Iconclass	NR (recupero pregresso)
DESS - Indicazioni sul soggetto	NR (recupero pregresso)
ISR - ISCRIZIONI	
ISRC - Classe di appartenenza	documentaria
ISRS - Tecnica di scrittura	a pennello
ISRT - Tipo di caratteri	numeri arabi
ISRP - Posizione	sotto, in giallo
ISRI - Trascrizione	R 5509
STM - STEMMI, EMBLEMI, MARCHI	
STMC - Classe di appartenenza	marchio
STMQ - Qualificazione	civile
STMI - Identificazione	Manifattura di Laveno
STMP - Posizione	sotto
	[Di colore verde] SOCIETA'/ CERAMICA ITALIANA [aquila con ali

STMD - Descrizione	spiegate] / VERBANUM STONE/ SCI/ LAVENO
NSC - Notizie storico-critiche	Gli oggetti della stanza da bagno vengono datati all'inizio del XX secolo per analogia con l'arredo del medesimo ambiente dell'appartamento dello Zar, sempre al primo piano, nei locali delle stanze cinesi. Questi ambienti, vennero rinnovati nel 1909, quando, tra il 23 ed il 25 ottobre, fu ospite del castello lo zar Nicola II. In questa occasione vennero fatti arrivare arredi da altre residenze sabaude ed i locali - in particolare il bagno - vennero rinnovati con le maggiori comodità offerte dalla tecnologia dell'epoca (B. Gariglio, Un viaggio un'epoca. La visita dello zar Nicola II a Racconigi, Savigliano 2002). In base ai repertori dei marchi delle ceramiche e porcellane italiane, si può affermare che il marchio presente sull'oggetto appartiene alla manifattura di Laveno (provincia di Varese) e fu utilizzata a cavallo tra XIX e XX secolo. L'oggetto non è citato nell'inventario.

TU - CONDIZIONE GIURIDICA E VINCOLI

CDG - CONDIZIONE GIURIDICA

CDGG - Indicazione generica	proprietà Stato
CDGS - Indicazione specifica	Ministero dei beni e delle attività culturali e del turismo

DO - FONTI E DOCUMENTI DI RIFERIMENTO

FTA - DOCUMENTAZIONE FOTOGRAFICA

FTAX - Genere	documentazione allegata
FTAP - Tipo	fotografia b/n
FTAN - Codice identificativo	SBAS TO 226855
FTAT - Note	veduta d'insieme

BIB - BIBLIOGRAFIA

BIBX - Genere	bibliografia di confronto
BIBA - Autore	Gariglio, Bartolomeo
BIBD - Anno di edizione	2002
BIBH - Sigla per citazione	00004320

AD - ACCESSO AI DATI

ADS - SPECIFICHE DI ACCESSO AI DATI

ADSP - Profilo di accesso	1
ADSM - Motivazione	scheda contenente dati liberamente accessibili

CM - COMPILAZIONE

CMP - COMPILAZIONE

CMPD - Data	2004
CMPN - Nome	Marino L.
FUR - Funzionario responsabile	Vitiello R.

AGG - AGGIORNAMENTO - REVISIONE

AGGD - Data	2007
AGGN - Nome	ARTPAST/ Rocco A.
AGGF - Funzionario responsabile	NR (recupero progressivo)

AGG - AGGIORNAMENTO - REVISIONE

AGGD - Data	2016
AGGN - Nome	Barbero, Enrico Edoardo
AGGF - Funzionario responsabile	Gualano, Franco