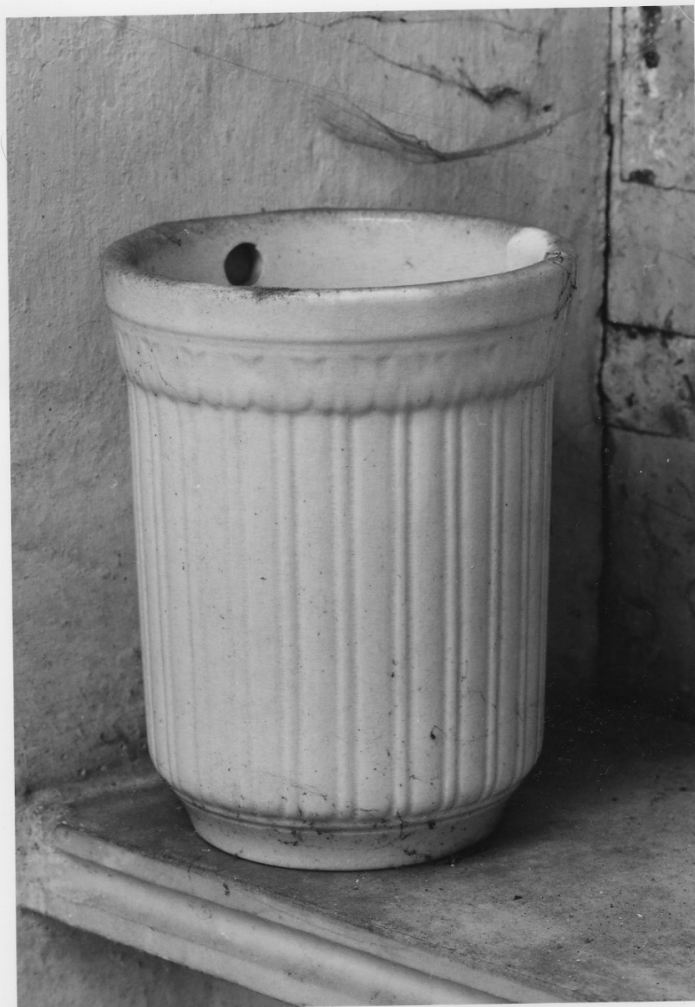


SCHEDA



CD - CODICI

TSK - Tipo Scheda OA

LIR - Livello ricerca P

NCT - CODICE UNIVOCO

NCTR - Codice regione 01

NCTN - Numero catalogo generale 00208654

ESC - Ente schedatore S67

ECP - Ente competente S67

OG - OGGETTO

OGT - OGGETTO

OGTD - Definizione portaspazzolino

OGTV - Identificazione opera isolata

LC - LOCALIZZAZIONE GEOGRAFICO-AMMINISTRATIVA

PVC - LOCALIZZAZIONE GEOGRAFICO-AMMINISTRATIVA ATTUALE

PVCS - Stato Italia

PVCR - Regione Piemonte

PVCP - Provincia CN

PVCC - Comune Racconigi

LDC - COLLOCAZIONE SPECIFICA

LDCT - Tipologia	castello
LDCN - Denominazione attuale	Castello Reale
LDCU - Indirizzo	via Morosini, 3
LDCS - Specifiche	Piano primo, stanza n. I37

UB - UBICAZIONE E DATI PATRIMONIALI

UBO - Ubicazione originaria	SC
------------------------------------	----

DT - CRONOLOGIA**DTZ - CRONOLOGIA GENERICA**

DTZG - Secolo	sec. XX
DTZS - Frazione di secolo	inizio

DTS - CRONOLOGIA SPECIFICA

DTSI - Da	1900
DTSF - A	1910

DTM - Motivazione cronologia	analisi stilistica
-------------------------------------	--------------------

AU - DEFINIZIONE CULTURALE**ATB - AMBITO CULTURALE**

ATBD - Denominazione	manifattura di Laveno
ATBM - Motivazione dell'attribuzione	marchio

MT - DATI TECNICI

MTC - Materia e tecnica	ceramica/ pittura a smalto
--------------------------------	----------------------------

MIS - MISURE

MISU - Unità	cm
MISA - Altezza	17.6
MISD - Diametro	13.7

CO - CONSERVAZIONE**STC - STATO DI CONSERVAZIONE**

STCC - Stato di conservazione	mediocre
STCS - Indicazioni specifiche	Sporcizia, polvere, consunzione, macchie.

DA - DATI ANALITICI**DES - DESCRIZIONE**

DESO - Indicazioni sull'oggetto	Di forma cilindrica; corpo interamente bianco, percorso da sottili baccellature verticali terminanti, in alto, in una fascia con fogliette stilizzate. Sul retro è presente un foro circolare, che probabilmente a fissare il contenitore ad un supporto.
DESI - Codifica Iconclass	NR (recupero pregresso)
DESS - Indicazioni sul soggetto	NR (recupero pregresso)

ISR - ISCRIZIONI

ISRC - Classe di appartenenza	documentaria
--------------------------------------	--------------

ISRS - Tecnica di scrittura	a pennello
ISRT - Tipo di caratteri	numeri arabi
ISRP - Posizione	sotto, in giallo
ISRI - Trascrizione	R 5517

STM - STEMMI, EMBLEMI, MARCHI

STMC - Classe di appartenenza	marchio
STMQ - Qualificazione	civile
STMI - Identificazione	Manifattura di Laveno
STMP - Posizione	sotto
STMD - Descrizione	[Di colore verde] SOCIETA'/ CERAMICA ITALIANA [aquila con ali spiegate] / VERBANUM STONE/ SCI/ LAVENO

NSC - Notizie storico-critiche

Gli oggetti della stanza da bagno vengono datati all'inizio del XX secolo per analogia con l'arredo del medesimo ambiente dell'appartamento dello Zar, sempre al primo piano, nei locali delle stanze cinesi. Questi ambienti, vennero rinnovati nel 1909, quando, tra il 23 ed il 25 ottobre, fu ospite del castello lo zar Nicola II. In questa occasione vennero fatti arrivare arredi da altre residenze sabaude ed i locali - in particolare il bagno - vennero rinnovati con le maggiori comodità offerte dalla tecnologia dell'epoca (B. Gariglio, Un viaggio un'epoca. La visita dello zar Nicola II a Racconigi, Savigliano 2002). In base ai repertori dei marchi delle ceramiche e porcellane italiane, si può affermare che il marchio presente sull'oggetto appartiene alla manifattura di Laveno (provincia di Varese) e fu utilizzata a cavallo tra XIX e XX secolo. L'oggetto non è citato nell'inventario.

TU - CONDIZIONE GIURIDICA E VINCOLI

CDG - CONDIZIONE GIURIDICA

CDGG - Indicazione generica	proprietà Stato
CDGS - Indicazione specifica	Ministero dei beni e delle attività culturali e del turismo

DO - FONTI E DOCUMENTI DI RIFERIMENTO

FTA - DOCUMENTAZIONE FOTOGRAFICA

FTAX - Genere	documentazione allegata
FTAP - Tipo	fotografia b/n
FTAN - Codice identificativo	SBAS TO 226853
FTAT - Note	veduta d'insieme

BIB - BIBLIOGRAFIA

BIBX - Genere	bibliografia di confronto
BIBA - Autore	Zuhlsdoff D.
BIBD - Anno di edizione	1994
BIBH - Sigla per citazione	NR
BIBN - V., pp., nn.	pp. 315, 545

AD - ACCESSO AI DATI

ADS - SPECIFICHE DI ACCESSO AI DATI

ADSP - Profilo di accesso	1
ADSM - Motivazione	scheda contenente dati liberamente accessibili

CM - COMPILAZIONE**CMP - COMPILAZIONE**

CMPD - Data	2004
CMPN - Nome	Marino L.
FUR - Funzionario responsabile	Vitiello R.

AGG - AGGIORNAMENTO - REVISIONE

AGGD - Data	2007
AGGN - Nome	ARTPAST/ Rocco A.
AGGF - Funzionario responsabile	NR (recupero pregresso)

AGG - AGGIORNAMENTO - REVISIONE

AGGD - Data	2016
AGGN - Nome	Barbero, Enrico Edoardo
AGGF - Funzionario responsabile	Gualano, Franco