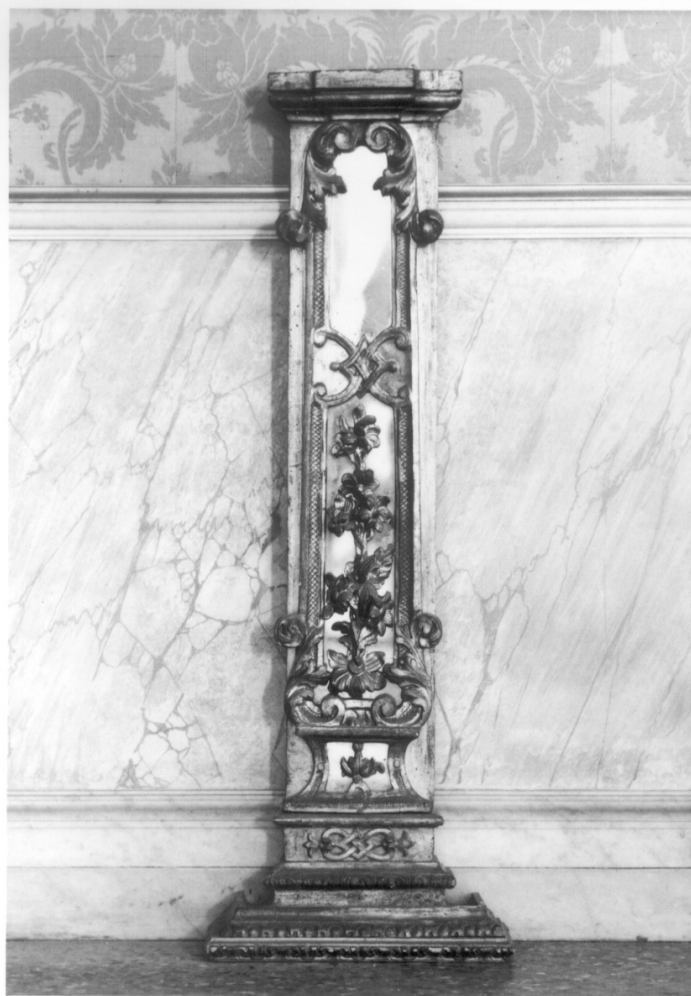


# SCHEDA



## CD - CODICI

TSK - Tipo Scheda OA

LIR - Livello ricerca P

### NCT - CODICE UNIVOCO

NCTR - Codice regione 01

NCTN - Numero catalogo  
generale 00207582

ESC - Ente schedatore S67

ECP - Ente competente S67

## OG - OGGETTO

### OGT - OGGETTO

OGTD - Definizione basamento

OGTV - Identificazione serie

### QNT - QUANTITA'

QNTN - Numero 2

## LC - LOCALIZZAZIONE GEOGRAFICO-AMMINISTRATIVA

### PVC - LOCALIZZAZIONE GEOGRAFICO-AMMINISTRATIVA ATTUALE

PVCS - Stato Italia

PVCR - Regione Piemonte

|  |  |
|--|--|
| PVCP - Provincia                           | CN   |
| PVCC - Comune                              | Racconigi  |
| LDC - COLLOCAZIONE SPECIFICA               |  |
| LDCT - Tipologia                           | castello   |
| LDCQ - Qualificazione                      | museo  |
| LDCN - Denominazione attuale               | Castello Reale   |
| LDCU - Indirizzo                           | via Morosini, 3  |
| LDCS - Specifiche                          | Piano secondo: anticamera (già anticamera della sala da pranzo), n. II22                       |
| UB - UBICAZIONE E DATI PATRIMONIALI        |  |
| UBO - Ubicazione originaria                | SC   |
| INV - INVENTARIO DI MUSEO O SOPRINTENDENZA |  |
| INVN - Numero                              | R 2797   |
| INVD - Data                                | 1955   |
| STI - STIMA                                |  |
| DT - CRONOLOGIA                            |  |
| DTZ - CRONOLOGIA GENERICA                  |  |
| DTZG - Secolo                              | sec. XVIII   |
| DTZS - Frazione di secolo                  | primo quarto   |
| DTS - CRONOLOGIA SPECIFICA                 |  |
| DTSI - Da                                  | 1700   |
| DTSF - A                                   | 1724   |
| DTM - Motivazione cronologia               | analisi stilistica   |
| AU - DEFINIZIONE CULTURALE                 |  |
| ATB - AMBITO CULTURALE                     |  |
| ATBD - Denominazione                       | ambito piemontese  |
| ATBM - Motivazione dell'attribuzione       | analisi stilistica   |
| MT - DATI TECNICI                          |  |
| MTC - Materia e tecnica                    | legno/ intaglio/ doratura  |
| MTC - Materia e tecnica                    | vetro a specchio   |
| MIS - MISURE                               |  |
| MISU - Unità                               | cm   |
| MISA - Altezza                             | 117  |
| MISL - Larghezza                           | 40   |
| MISP - Profondità                          | 16.5   |
| CO - CONSERVAZIONE                         |  |
| STC - STATO DI CONSERVAZIONE               |  |
| STCC - Stato di conservazione              | discreto   |
| STCS - Indicazioni specifiche              | Attacco di insetti xilofagi; cadute della doratura in alcuni punti; sporczia sulla superficie. |
| DA - DATI ANALITICI                        |  |

| DES - DESCRIZIONE                     |  |
|---------------------------------------|--|
| DESO - Indicazioni sull'oggetto       | Il basamento si imposta su una base a sezione rettangolare con vari gradini intagliati a motivi di baccellature, e zoccolo con decorazione di nastri incrociati, ed alle estremità elementi vegetali; il corpo ha forma di pilastro, con la parte centrale occupata da uno specchio, percorso da foglie e volute nei tre quarti inferiori, e libero nella zona superiore, contornata da due foglie a volute. Alla sommità si trova il ripiano centrale rettangolare, profilato di un bordo a profilo mistilineo. |
| DESI - Codifica Iconclass             | 48A9833  |
| DESS - Indicazioni sul soggetto       | Decorazioni: fiori.  |
| ISR - ISCRIZIONI                      |  |
| ISRC - Classe di appartenenza         | documentaria   |
| ISRS - Tecnica di scrittura           | a impressione  |
| ISRT - Tipo di caratteri              | numeri arabi   |
| ISRP - Posizione                      | sul ripiano  |
| ISRI - Trascrizione                   | XR 1219  |
| NSC - Notizie storico-critiche        | I numeri di inventario presenti sull'altro basamento sono i seguenti: a impressione: XR 1220 (1218). Le notizie presenti nell'inventario del 1955 sono identiche per entrambi gli oggetti. Il basamento presenta una decorazione leggera, secondo lo stile Luigi XIV; la leggerezza dell'intaglio è enfatizzata dal fondo in specchio che dà profondità all'intaglio, e che consente una datazione più avanzata, che preannuncia la stagione rococò.   |
| TU - CONDIZIONE GIURIDICA E VINCOLI   |  |
| CDG - CONDIZIONE GIURIDICA            |  |
| CDGG - Indicazione generica           | proprietà Stato  |
| CDGS - Indicazione specifica          | Ministero dei Beni e delle attività Culturali e del Turismo  |
| DO - FONTI E DOCUMENTI DI RIFERIMENTO |  |
| FTA - DOCUMENTAZIONE FOTOGRAFICA      |  |
| FTAX - Genere                         | documentazione allegata  |
| FTAP - Tipo                           | fotografia b/n   |
| FTAN - Codice identificativo          | SPSAD TO 211545  |
| FTAT - Note                           | Veduta d'insieme   |
| FNT - FONTI E DOCUMENTI               |  |
| FNTP - Tipo                           | inventario   |
| FNTA - Autore                         | Gabrielli N.   |
| FNTT - Denominazione                  | Inventario di racconigi - beni ex-sovrani in provincia di cuneo - comune di racconigi - valutazione dei beni mobili di pregio artistico o storico o di antichità   |
| FNTD - Data                           | 1955   |
| FNTN - Nome archivio                  | SPSAD TO   |
| FNTS - Posizione                      | NR (recupero pregresso)  |
| FNTI - Codice identificativo          | NR (recupero pregresso)  |

**AD - ACCESSO AI DATI****ADS - SPECIFICHE DI ACCESSO AI DATI****ADSP - Profilo di accesso**

1

**ADSM - Motivazione**

scheda contenente dati liberamente accessibili

**CM - COMPILAZIONE****CMP - COMPILAZIONE****CMPD - Data**

2003

**CMPN - Nome**

Quasimodo F.

**FUR - Funzionario  
responsabile**

Ciliento B.

**AGG - AGGIORNAMENTO - REVISIONE****AGGD - Data**

2006

**AGGN - Nome**

ARTPAST/ Rocco A.

**AGGF - Funzionario  
responsabile**

NR (recupero pregresso)

**AGG - AGGIORNAMENTO - REVISIONE****AGGD - Data**

2016

**AGGN - Nome**

Barbero, Enrico Edoardo

**AGGF - Funzionario  
responsabile**

Gualano, Franco