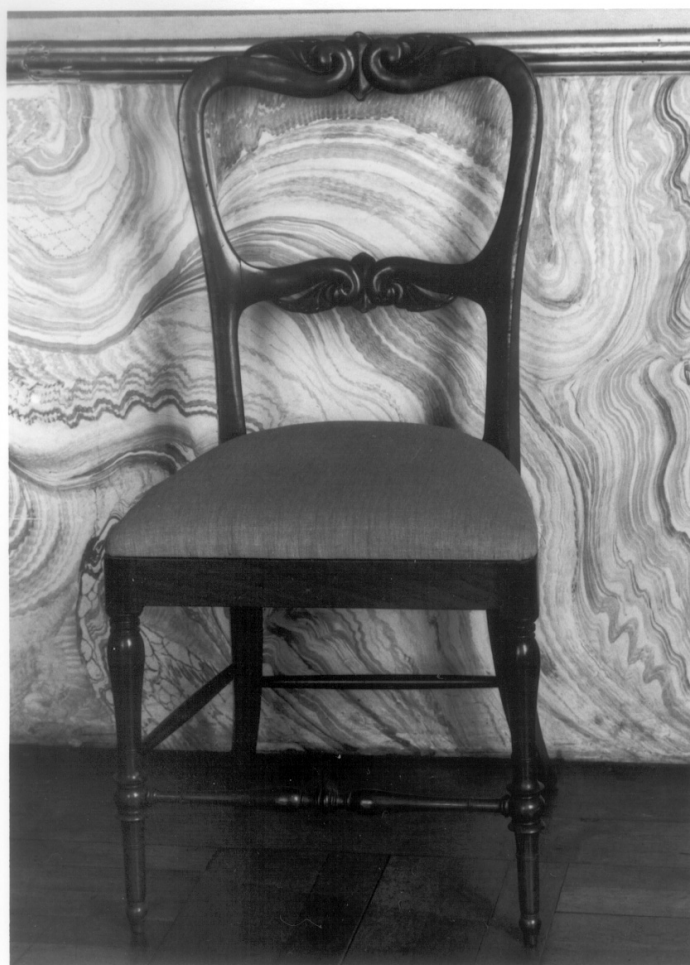


SCHEDA



CD - CODICI

TSK - Tipo Scheda OA

LIR - Livello ricerca P

NCT - CODICE UNIVOCO

NCTR - Codice regione 01

NCTN - Numero catalogo generale 00207595

ESC - Ente schedatore S67

ECP - Ente competente S67

OG - OGGETTO

OGT - OGGETTO

OGTD - Definizione sedia

OGTV - Identificazione serie

QNT - QUANTITA'

QNTN - Numero 5

LC - LOCALIZZAZIONE GEOGRAFICO-AMMINISTRATIVA

PVC - LOCALIZZAZIONE GEOGRAFICO-AMMINISTRATIVA ATTUALE

PVCS - Stato Italia

PVCR - Regione Piemonte

PVCP - Provincia	CN
PVCC - Comune	Racconigi
LDC - COLLOCAZIONE SPECIFICA	
LDCT - Tipologia	castello
LDCQ - Qualificazione	museo
LDCN - Denominazione attuale	Castello Reale
LDCU - Indirizzo	via Morosini, 3
LDCS - Specifiche	Piano secondo, stanza n. II16, deposito
UB - UBICAZIONE E DATI PATRIMONIALI	
UBO - Ubicazione originaria	OR
INV - INVENTARIO DI MUSEO O SOPRINTENDENZA	
INVN - Numero	R 3026
INVD - Data	1955
STI - STIMA	
LA - ALTRE LOCALIZZAZIONI GEOGRAFICO-AMMINISTRATIVE	
TCL - Tipo di localizzazione	luogo di provenienza
PRV - LOCALIZZAZIONE GEOGRAFICO-AMMINISTRATIVA	
PRVS - Stato	ITALIA
PRVR - Regione	Piemonte
PRVP - Provincia	CN
PRVC - Comune	Racconigi
PRC - COLLOCAZIONE SPECIFICA	
PRCD - Denominazione	Castello Reale
PRCS - Specifiche	secondo piano nobile, appartamento di Re Carlo Alberto: camera da lavoro
DT - CRONOLOGIA	
DTZ - CRONOLOGIA GENERICA	
DTZG - Secolo	sec. XIX
DTZS - Frazione di secolo	secondo quarto
DTS - CRONOLOGIA SPECIFICA	
DTSI - Da	1834
DTSV - Validità	ca
DTSF - A	1834
DTSL - Validità	ca
DTM - Motivazione cronologia	analisi stilistica
AU - DEFINIZIONE CULTURALE	
AUT - AUTORE	
AUTS - Riferimento all'autore	attribuito
AUTR - Riferimento all'intervento	disegnatore
AUTM - Motivazione dell'attribuzione	analisi stilistica

AUTN - Nome scelto	Palagi Pelagio
AUTA - Dati anagrafici	1775/ 1860
AUTH - Sigla per citazione	00001699
AUT - AUTORE	
AUTS - Riferimento all'autore	attribuito
AUTR - Riferimento all'intervento	esecutore
AUTM - Motivazione dell'attribuzione	analisi stilistica
AUTN - Nome scelto	Peters Tommaso Enrico
AUTA - Dati anagrafici	notizie fine sec. XVIII-1852
AUTH - Sigla per citazione	00001788
CMM - COMMITTENZA	
CMMN - Nome	Carlo Alberto di Savoia-Carignano
CMMD - Data	1834 ca.
CMMC - Circostanza	riarredo del Castello di Racconigi
CMMF - Fonte	bibliografia
MT - DATI TECNICI	
MTC - Materia e tecnica	legno/ intaglio/ tornitura/ verniciatura
MTC - Materia e tecnica	cotone/ operato
MIS - MISURE	
MISU - Unità	cm
MISA - Altezza	85
MISL - Larghezza	39.5
MISP - Profondità	40
CO - CONSERVAZIONE	
STC - STATO DI CONSERVAZIONE	
STCC - Stato di conservazione	discreto
STCS - Indicazioni specifiche	Consumzione della vernice; attacco di insetti xilofagi; una sedia ha un rinforzo in ferro posteriore per sostenere lo schienale.
DA - DATI ANALITICI	
DES - DESCRIZIONE	
DESO - Indicazioni sull'oggetto	Sedia su quattro gambe tornite con modanature concentriche, unite da sottili traverse modanate; seduta trapezoidale su telaio liscio imbottita e rivestita in tessuto beige; schienale cavo con due traverse orizzontali ansate e con angoli arrotondati, intagliate a motivi di volute e di fogliami stilizzati.
DESI - Codifica Iconclass	NR (recupero pregresso)
DESS - Indicazioni sul soggetto	NR (recupero pregresso)
ISR - ISCRIZIONI	
ISRC - Classe di appartenenza	documentaria

ISRS - Tecnica di scrittura	a impressione
ISRT - Tipo di caratteri	numeri arabi
ISRP - Posizione	sotto la seduta
ISRI - Trascrizione	XR 1140
ISR - ISCRIZIONI	
ISRC - Classe di appartenenza	documentaria
ISRS - Tecnica di scrittura	a pennello
ISRT - Tipo di caratteri	numeri arabi
ISRP - Posizione	sotto la seduta, in verde
ISRI - Trascrizione	PPR 3813
ISR - ISCRIZIONI	
ISRC - Classe di appartenenza	documentaria
ISRS - Tecnica di scrittura	a pennello
ISRT - Tipo di caratteri	numeri arabi
ISRP - Posizione	sotto la seduta, in giallo
ISRI - Trascrizione	R 3026
NSC - Notizie storico-critiche	I numeri di inventario presenti sulle altre quattro sedie della serie sono: R 3025/ R 3027/ R 3028/ R 3029. Lo stile delle sedie sembra rifarsi ai disegni del Palagi, attivo come progettista per gli arredi delle sale contigue, in particolare per l'andamento mosso delle traverse dello schienale, mobidamente intagliate con fogliette e volute; è possibile che l'autore sia da ricercarsi in Enrico Peters, attivo per altre sedie e poltrone al Castello di Racconigi, sotto la direzione del Palagi, negli anni Trenta dell'Ottocento: si veda E. Castelnuovo, M. Rosci, Cultura figurativa e architettonica negli Stati del Re di Sardegna 1773-1861, Torino 1980, vol. II, p. 636.
TU - CONDIZIONE GIURIDICA E VINCOLI	
CDG - CONDIZIONE GIURIDICA	
CDGG - Indicazione generica	proprietà Stato
CDGS - Indicazione specifica	Ministero dei Beni e delle attività Culturali e del Turismo
DO - FONTI E DOCUMENTI DI RIFERIMENTO	
FTA - DOCUMENTAZIONE FOTOGRAFICA	
FTAX - Genere	documentazione allegata
FTAP - Tipo	fotografia b/n
FTAN - Codice identificativo	SPSAD TO 211413
FTAT - Note	Veduta d'insieme
FNT - FONTI E DOCUMENTI	
FNTF - Tipo	inventario
FNTA - Autore	Gabrielli N.
FNTT - Denominazione	Inventario di racconigi - beni ex-sovrani in provincia di cuneo - comune di racconigi - valutazione dei beni mobili di pregio artistico o storico o di antichità

FNTD - Data	1955
FNTF - Foglio/Carta	p. 380
FNTN - Nome archivio	SPSAD TO
FNTS - Posizione	NR (recupero pregresso)
FNTI - Codice identificativo	NR (recupero pregresso)
AD - ACCESSO AI DATI	
ADS - SPECIFICHE DI ACCESSO AI DATI	
ADSP - Profilo di accesso	1
ADSM - Motivazione	scheda contenente dati liberamente accessibili
CM - COMPILAZIONE	
CMP - COMPILAZIONE	
CMPD - Data	2003
CMPN - Nome	Quasimodo F.
FUR - Funzionario responsabile	Ciliento B.
AGG - AGGIORNAMENTO - REVISIONE	
AGGD - Data	2006
AGGN - Nome	ARTPAST/ Rocco A.
AGGF - Funzionario responsabile	NR (recupero pregresso)
AGG - AGGIORNAMENTO - REVISIONE	
AGGD - Data	2016
AGGN - Nome	Barbero, Enrico Edoardo
AGGF - Funzionario responsabile	Gualano, Franco