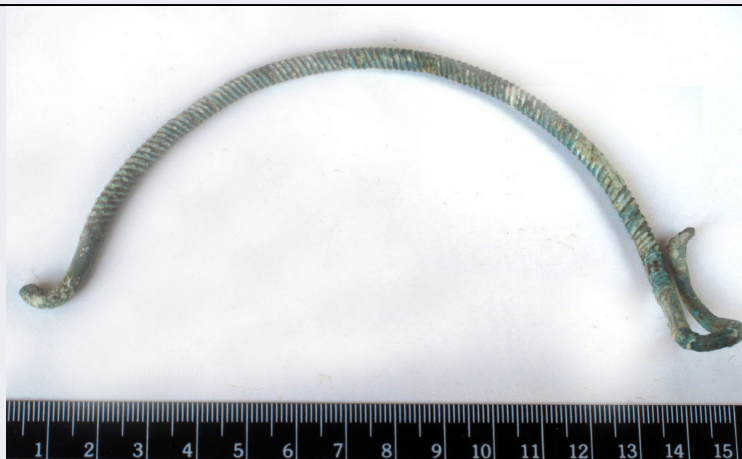


SCHEDA



CD - CODICI

TSK - Tipo Scheda RA

LIR - Livello ricerca P

NCT - CODICE UNIVOCO

NCTR - Codice regione 16

NCTN - Numero catalogo generale 00153361

ESC - Ente schedatore S63

ECP - Ente competente S63

RV - RELAZIONI

RSE - RELAZIONI DIRETTE

RSER - Tipo relazione luogo di collocazione/localizzazione

RSET - Tipo scheda A

RSEC - Codice bene 1600191108

OG - OGGETTO

OGT - OGGETTO

OGTD - Definizione situla/ manico

CLS - Categoria - classe e produzione STRUMENTI, UTENSILI E OGGETTI D'USO/ CONTENITORI E RECIPIENTI/ VASELLAME METALLICO

LC - LOCALIZZAZIONE GEOGRAFICO-AMMINISTRATIVA

PVC - LOCALIZZAZIONE GEOGRAFICO-AMMINISTRATIVA ATTUALE

PVCS - Stato ITALIA

PVCR - Regione Puglia

PVCP - Provincia BR

PVCC - Comune Latiano

PVCL - Località LATIANO

LDC - COLLOCAZIONE SPECIFICA

LDCT - Tipologia palazzo

LDCQ - Qualificazione comunale

LDCN - Denominazione attuale Biblioteca Civica

LDCC - Complesso di appartenenza	Palazzo Imperiali
LDCU - Indirizzo	Piazza Umberto I
LDCM - Denominazione raccolta	Raccolta archeologica Marseglia Antonio
LDCS - Specifiche	Primo piano
UB - DATI PATRIMONIALI	
INV - INVENTARIO DI MUSEO O SOPRINTENDENZA	
INVN - Numero	Marseglia281
DT - CRONOLOGIA	
DTZ - CRONOLOGIA GENERICA	
DTZG - Fascia cronologica di riferimento	Età romana
DTM - Motivazione cronologia	analisi tipologica
MT - DATI TECNICI	
MTC - Materia e tecnica	bronzo/ fusione
MIS - MISURE	
MISU - Unità	cm
MISN - Lunghezza	15
DA - DATI ANALITICI	
DES - DESCRIZIONE	
DESO - Indicazioni sull'oggetto	Manico di situla di forma semicircolare, a sezione circolare, a torciglione, con estremità ripiegate
CO - CONSERVAZIONE	
STC - STATO DI CONSERVAZIONE	
STCC - Stato di conservazione	mutilo
STCS - Indicazioni specifiche	lacunosa ad una estremità; superficie ossidata
TU - CONDIZIONE GIURIDICA E VINCOLI	
ACQ - ACQUISIZIONE	
ACQT - Tipo acquisizione	donazione
ACQN - Nome	Marseglia, Antonio
ACQD - Data acquisizione	2009/09/25
ACQL - Luogo acquisizione	BR/Latiano
CDG - CONDIZIONE GIURIDICA	
CDGG - Indicazione generica	proprietà Ente pubblico territoriale
CDGS - Indicazione specifica	Comune di Latiano
NVC - PROVVEDIMENTI DI TUTELA	
NVCT - Tipo provvedimento	DLgs n. 42/2004, art.13
NVCE - Estremi provvedimento	2016/04/05
NVCD - Data notificazione	2015/12/16

NVCI - Estremi provvedimento in itinere	2015/12/16
--	------------

DO - FONTI E DOCUMENTI DI RIFERIMENTO

FTA - DOCUMENTAZIONE FOTOGRAFICA

FTAX - Genere	documentazione allegata
FTAP - Tipo	Fotografia digitale
FTAA - Autore	Nardin, Giovanni
FTAD - Data	2013/00/00
FTAE - Ente proprietario	Soprintendenza Archeologia della Puglia
FTAN - Codice identificativo	00153361

AD - ACCESSO AI DATI

ADS - SPECIFICHE DI ACCESSO AI DATI

ADSP - Profilo di accesso	1
ADSM - Motivazione	scheda contenente dati liberamente accessibili

CM - COMPILAZIONE

CMP - COMPILAZIONE

CMPD - Data	2013
CMPN - Nome	Biffino, Annalisa
FUR - Funzionario responsabile	Cocchiaro, Assunta

RVM - TRASCRIZIONE PER INFORMATIZZAZIONE

RVMD - Data	2016
RVMN - Nome	Caliandro, Giuseppina

AGG - AGGIORNAMENTO-REVISIONE

AGGD - Data	2016
AGGN - Nome	Caliandro, Giuseppina
AGGF - Funzionario responsabile	Cocchiaro, Assunta