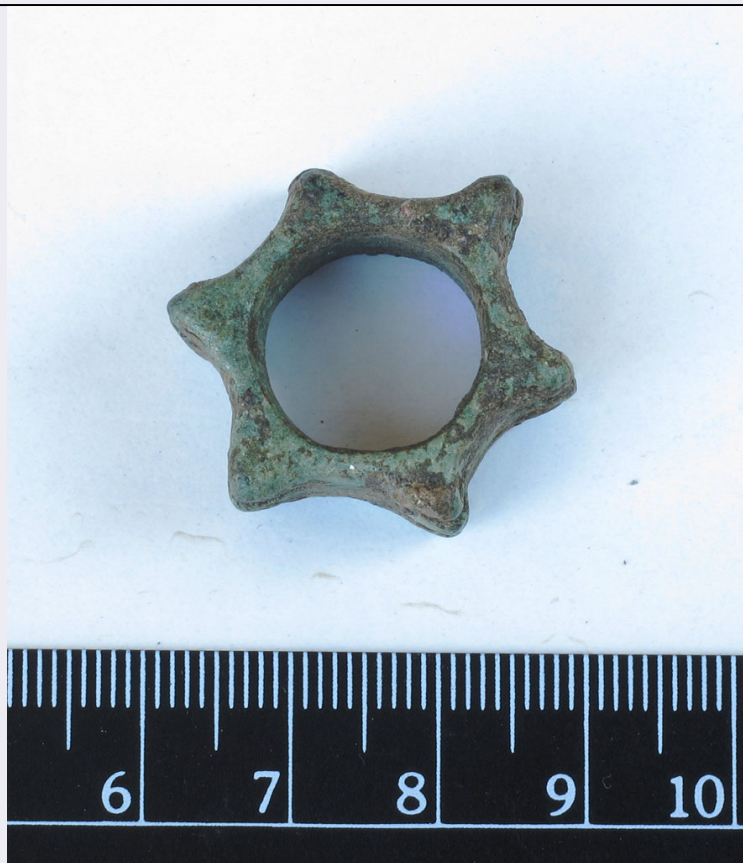


SCHEDA



CD - CODICI

TSK - Tipo Scheda RA

LIR - Livello ricerca P

NCT - CODICE UNIVOCO

NCTR - Codice regione 16

NCTN - Numero catalogo generale 00153376

ESC - Ente schedatore S63

ECP - Ente competente S63

RV - RELAZIONI

RSE - RELAZIONI DIRETTE

RSER - Tipo relazione luogo di collocazione/localizzazione

RSET - Tipo scheda A

RSEC - Codice bene 1600191108

OG - OGGETTO

OGT - OGGETTO

OGTD - Definizione testa di mazza

CLS - Categoria - classe e produzione STRUMENTI, UTENSILI E OGGETTI D'USO/ ACCESSORI PER ANIMALI

LC - LOCALIZZAZIONE GEOGRAFICO-AMMINISTRATIVA

PVC - LOCALIZZAZIONE GEOGRAFICO-AMMINISTRATIVA ATTUALE

PVCS - Stato ITALIA

PVCR - Regione Puglia

PVCP - Provincia	BR
PVCC - Comune	Latiano
PVCL - Località	LATIANO
LDC - COLLOCAZIONE SPECIFICA	
LDCT - Tipologia	palazzo
LDCQ - Qualificazione	comunale
LDCN - Denominazione attuale	Biblioteca Civica
LDCC - Complesso di appartenenza	Palazzo Imperiali
LDCU - Indirizzo	Piazza Umberto I
LDCM - Denominazione raccolta	Raccolta archeologica Marseglia Antonio
LDCS - Specifiche	Primo piano
UB - DATI PATRIMONIALI	
INV - INVENTARIO DI MUSEO O SOPRINTENDENZA	
INVN - Numero	Marseglia296
DT - CRONOLOGIA	
DTZ - CRONOLOGIA GENERICA	
DTZG - Fascia cronologica di riferimento	secc. VI/ IV a.C.
DTM - Motivazione cronologia	analisi tipologica
MT - DATI TECNICI	
MTC - Materia e tecnica	bronzo/ fusione
MIS - MISURE	
MISU - Unità	cm
MISA - Altezza	1
MISD - Diametro	2
DA - DATI ANALITICI	
DES - DESCRIZIONE	
DESO - Indicazioni sull'oggetto	Elemento cilindrico cuspidato, forato per l'inserimento nel morso equino
CO - CONSERVAZIONE	
STC - STATO DI CONSERVAZIONE	
STCC - Stato di conservazione	intero
STCS - Indicazioni specifiche	superficie ossidata
TU - CONDIZIONE GIURIDICA E VINCOLI	
ACQ - ACQUISIZIONE	
ACQT - Tipo acquisizione	donazione
ACQN - Nome	Marseglia, Antonio
ACQD - Data acquisizione	2009/09/25
ACQL - Luogo acquisizione	BR/Latiano

CDG - CONDIZIONE GIURIDICA

CDGG - Indicazione generica	proprietà Ente pubblico territoriale
CDGS - Indicazione specifica	Comune di Latiano

NVC - PROVVEDIMENTI DI TUTELA

NVCT - Tipo provvedimento	DLgs n. 42/2004, art.13
NVCE - Estremi provvedimento	2016/04/05
NVCD - Data notificazione	2015/12/16
NVCI - Estremi provvedimento in itinere	2015/12/16

DO - FONTI E DOCUMENTI DI RIFERIMENTO**FTA - DOCUMENTAZIONE FOTOGRAFICA**

FTAX - Genere	documentazione allegata
FTAP - Tipo	Fotografia digitale
FTAA - Autore	Nardin, Giovanni
FTAD - Data	2013/00/00
FTAE - Ente proprietario	Soprintendenza Archeologia della Puglia
FTAN - Codice identificativo	00153376_1

FTA - DOCUMENTAZIONE FOTOGRAFICA

FTAX - Genere	documentazione allegata
FTAP - Tipo	Fotografia digitale
FTAA - Autore	Nardin, Giovanni
FTAD - Data	2013/00/00
FTAE - Ente proprietario	Soprintendenza Archeologia della Puglia
FTAN - Codice identificativo	00153376_2

AD - ACCESSO AI DATI**ADS - SPECIFICHE DI ACCESSO AI DATI**

ADSP - Profilo di accesso	1
ADSM - Motivazione	scheda contenente dati liberamente accessibili

CM - COMPILAZIONE**CMP - COMPILAZIONE**

CMPD - Data	2013
CMPN - Nome	Biffino, Annalisa
FUR - Funzionario responsabile	Cocchiaro, Assunta

RVM - TRASCRIZIONE PER INFORMATIZZAZIONE

RVMD - Data	2016
RVMN - Nome	Caliandro, Giuseppina

AGG - AGGIORNAMENTO-REVISIONE

AGGD - Data	2016
AGGN - Nome	Caliandro, Giuseppina
AGGF - Funzionario	

