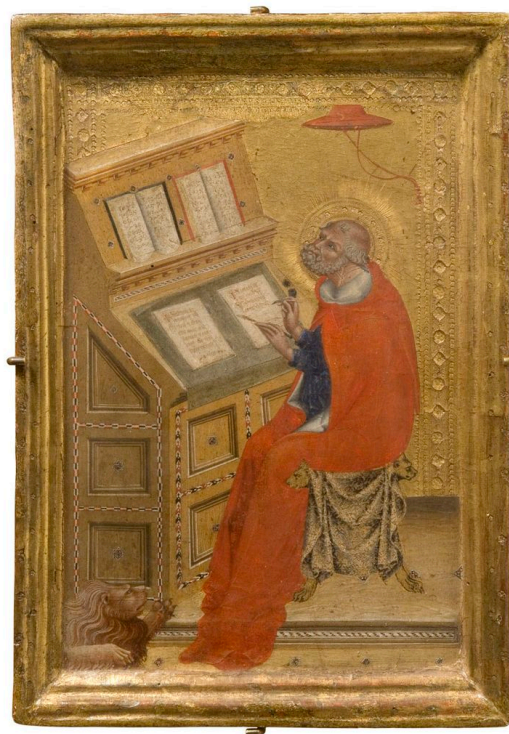


SCHEDA



CD - CODICI

TSK - Tipo Scheda OA

LIR - Livello ricerca P

NCT - CODICE UNIVOCO

NCTR - Codice regione 09

NCTN - Numero catalogo generale 00687616

ESC - Ente schedatore S238

ECP - Ente competente S61

OG - OGGETTO

OGT - OGGETTO

OGTD - Definizione dipinto

SGT - SOGGETTO

SGTI - Identificazione San Girolamo nello studio

LC - LOCALIZZAZIONE GEOGRAFICO-AMMINISTRATIVA

PVC - LOCALIZZAZIONE GEOGRAFICO-AMMINISTRATIVA ATTUALE

PVCS - Stato ITALIA

PVCR - Regione Toscana

PVCP - Provincia SI

PVCC - Comune Siena

LDC - COLLOCAZIONE SPECIFICA

LDCT - Tipologia palazzo

LDCN - Denominazione attuale Palazzo Buonsignori e Brigidi

LDCU - Indirizzo Via San Pietro, 29

LDCM - Denominazione raccolta	Pinacoteca Nazionale
LDCS - Specifiche	sala 13
UB - UBICAZIONE E DATI PATRIMONIALI	
INV - INVENTARIO DI MUSEO O SOPRINTENDENZA	
INVN - Numero	180
INVD - Data	1930
INV - INVENTARIO DI MUSEO O SOPRINTENDENZA	
INVN - Numero	180
INVD - Data	1973
LA - ALTRE LOCALIZZAZIONI GEOGRAFICO-AMMINISTRATIVE	
TCL - Tipo di localizzazione	luogo di provenienza
PRV - LOCALIZZAZIONE GEOGRAFICO-AMMINISTRATIVA	
PRVS - Stato	ITALIA
PRVR - Regione	Toscana
PRVP - Provincia	SI
PRVC - Comune	Siena
PRC - COLLOCAZIONE SPECIFICA	
PRCT - Tipologia	palazzo
PRCD - Denominazione	Regio Istituto di Belle Arti
PRCU - Denominazione spazio viabilistico	Via della Sapienza
PRCM - Denominazione raccolta	Galleria d'Arte Senese
PRCS - Specifiche	attuale sede della Biblioteca Comunale degli Intronati
PRD - DATA	
PRDI - Data ingresso	1864 ante
PRDU - Data uscita	1930
DT - CRONOLOGIA	
DTZ - CRONOLOGIA GENERICA	
DTZG - Secolo	sec. XV
DTS - CRONOLOGIA SPECIFICA	
DTSI - Da	1425
DTSV - Validità	ca
DTSF - A	1430
DTSL - Validità	ca
DTM - Motivazione cronologia	analisi stilistica
AU - DEFINIZIONE CULTURALE	
AUT - AUTORE	
AUTM - Motivazione dell'attribuzione	analisi stilistica
AUTM - Motivazione dell'attribuzione	bibliografia
NCUN - Codice univoco	

ICCD	00005512
AUTN - Nome scelto	Giovanni di Paolo
AUTA - Dati anagrafici	1399-1402/ 1482
AUTH - Sigla per citazione	PNA05509
MT - DATI TECNICI	
MTC - Materia e tecnica	tavola/ pittura a tempera/ doratura
MIS - MISURE	
MISU - Unità	cm
MISA - Altezza	32
MISL - Larghezza	22
MISP - Profondità	2.5
MISV - Varie	le misure corrispondono al dipinto con cornice
CO - CONSERVAZIONE	
STC - STATO DI CONSERVAZIONE	
STCC - Stato di conservazione	discreto
RS - RESTAURI	
RST - RESTAURI	
RSTD - Data	1982
RSTN - Nome operatore	Liebhauser E.
DA - DATI ANALITICI	
DES - DESCRIZIONE	
DESO - Indicazioni sull'oggetto	La piccola tavola conserva ancora la cornice originale contornata da una fascia decorativa in pastiglia dorata con piccole roselline incise.
DESI - Codifica Iconclass	11 H (GIROLAMO) 12
DESS - Indicazioni sul soggetto	Personaggi: San Girolamo. Attributi: (San Girolamo) galero; leone. Oggetti: scrittoio.
TU - CONDIZIONE GIURIDICA E VINCOLI	
ACQ - ACQUISIZIONE	
ACQT - Tipo acquisizione	alienazione
ACQN - Nome	Comune di Siena
ACQD - Data acquisizione	1866
ACQL - Luogo acquisizione	SI/ Siena
CDG - CONDIZIONE GIURIDICA	
CDGG - Indicazione generica	proprietà Ente pubblico territoriale
CDGS - Indicazione specifica	Amministrazione provinciale di Siena
ALN - MUTAMENTI TITOLARITA'/POSSESSO/DETENZIONE	
ALNT - Tipo evento	alienazione
ALND - Data evento	1930
ALNN - Note	A seguito del Decreto il possesso dell'opera, come quello delle altre già appartenute alla ex Galleria d'Arte Senese, è passato allo Stato.
DO - FONTI E DOCUMENTI DI RIFERIMENTO	

FTA - DOCUMENTAZIONE FOTOGRAFICA

FTAX - Genere	documentazione allegata
FTAP - Tipo	fotografia digitale (file)
FTAN - Codice identificativo	SPSAE SI 39971c

BIB - BIBLIOGRAFIA

BIBX - Genere	bibliografia specifica
BIBA - Autore	Torriti P.
BIBD - Anno di edizione	1990
BIBH - Sigla per citazione	PNB00866
BIBN - V., pp., nn.	p. 304

BIB - BIBLIOGRAFIA

BIBX - Genere	bibliografia specifica
BIBA - Autore	Jacopo Quercia
BIBD - Anno di edizione	2010
BIBH - Sigla per citazione	PNB02942
BIBN - V., pp., nn.	p. 376
BIBI - V., tavv., figg.	p. 377

BIB - BIBLIOGRAFIA

BIBX - Genere	bibliografia specifica
BIBA - Autore	Pittura senese
BIBD - Anno di edizione	2014
BIBH - Sigla per citazione	PNB02937
BIBN - V., pp., nn.	p. 179
BIBI - V., tavv., figg.	P. 179

MST - MOSTRE

MSTT - Titolo	Da Jacopo della Quercia a Donatello. Le Arti a Siena nel primo Rinascimento
MSTL - Luogo	Siena
MSTD - Data	2010

MST - MOSTRE

MSTT - Titolo	Pittura senese. Ars narrandi al tempo del gotico in Europa
MSTL - Luogo	Bruxelles
MSTD - Data	2015

AD - ACCESSO AI DATI**ADS - SPECIFICHE DI ACCESSO AI DATI**

ADSP - Profilo di accesso	1
ADSM - Motivazione	scheda contenente dati liberamente accessibili

CM - COMPILAZIONE**CMP - COMPILAZIONE**

CMPD - Data	2007
CMPN - Nome	Quercioli A.
FUR - Funzionario responsabile	Mangiavacchi M.

RVM - TRASCRIZIONE PER INFORMATIZZAZIONE**RVMD - Data** 2007**RVMN - Nome** Quercioli A.**AGG - AGGIORNAMENTO - REVISIONE****AGGD - Data** 2016**AGGN - Nome** Ranieri, Annalisa**AGGF - Funzionario responsabile** Guiducci, Anna Maria