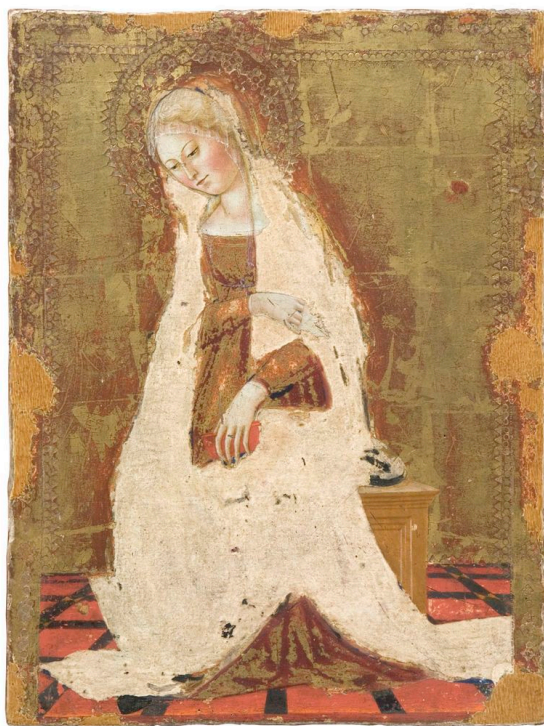


# SCHEDA



## CD - CODICI

TSK - Tipo Scheda OA

LIR - Livello ricerca P

### NCT - CODICE UNIVOCO

NCTR - Codice regione 09

NCTN - Numero catalogo generale 00687575

ESC - Ente schedatore S238

ECP - Ente competente S61

## RV - RELAZIONI

ROZ - Altre relazioni 0900685607

## OG - OGGETTO

### OGT - OGGETTO

OGTD - Definizione dipinto

### SGT - SOGGETTO

SGTI - Identificazione Madonna Annunciata

## LC - LOCALIZZAZIONE GEOGRAFICO-AMMINISTRATIVA

### PVC - LOCALIZZAZIONE GEOGRAFICO-AMMINISTRATIVA ATTUALE

PVCS - Stato ITALIA

PVCR - Regione Toscana

PVCP - Provincia SI

PVCC - Comune Siena

### LDC - COLLOCAZIONE SPECIFICA

LDCT - Tipologia palazzo

LDCN - Denominazione

<b>attuale</b>	Palazzo Buonsignori e Brigidi
<b>LDCU - Indirizzo</b>	Via San Pietro, 29
<b>LDCM - Denominazione raccolta</b>	Pinacoteca Nazionale
<b>LDCS - Specifiche</b>	sala 14

### UB - UBICAZIONE E DATI PATRIMONIALI

#### INV - INVENTARIO DI MUSEO O SOPRINTENDENZA

<b>INVN - Numero</b>	306
<b>INVD - Data</b>	1930

#### INV - INVENTARIO DI MUSEO O SOPRINTENDENZA

<b>INVN - Numero</b>	306
<b>INVD - Data</b>	1973

### LA - ALTRE LOCALIZZAZIONI GEOGRAFICO-AMMINISTRATIVE

<b>TCL - Tipo di localizzazione</b>	luogo di provenienza
-------------------------------------	----------------------

#### PRV - LOCALIZZAZIONE GEOGRAFICO-AMMINISTRATIVA

<b>PRVS - Stato</b>	ITALIA
<b>PRVR - Regione</b>	Toscana
<b>PRVP - Provincia</b>	SI
<b>PRVC - Comune</b>	Siena

#### PRC - COLLOCAZIONE SPECIFICA

<b>PRCT - Tipologia</b>	chiesa
<b>PRCQ - Qualificazione</b>	basilica
<b>PRCD - Denominazione</b>	Basilica di S. Bernardino all'Osservanza
<b>PRCC - Complesso monumentale di appartenenza</b>	Convento e Basilica di S. Bernardino
<b>PRCU - Denominazione spazio viabilistico</b>	Strada dell'Osservanza

#### PRD - DATA

<b>PRDU - Data uscita</b>	1867
---------------------------	------

### LA - ALTRE LOCALIZZAZIONI GEOGRAFICO-AMMINISTRATIVE

<b>TCL - Tipo di localizzazione</b>	luogo di provenienza
-------------------------------------	----------------------

#### PRV - LOCALIZZAZIONE GEOGRAFICO-AMMINISTRATIVA

<b>PRVS - Stato</b>	ITALIA
<b>PRVR - Regione</b>	Toscana
<b>PRVP - Provincia</b>	SI
<b>PRVC - Comune</b>	Siena

#### PRC - COLLOCAZIONE SPECIFICA

<b>PRCT - Tipologia</b>	palazzo
<b>PRCD - Denominazione</b>	Regio Istituto di Belle Arti
<b>PRCU - Denominazione spazio viabilistico</b>	Via della Sapienza
<b>PRCM - Denominazione raccolta</b>	Galleria d'Arte Senese

<b>PRCS - Specifiche</b>	attuale sede della Biblioteca Comunale degli Intronati
<b>PRD - DATA</b>	
<b>PRDI - Data ingresso</b>	1867
<b>PRDU - Data uscita</b>	1930
<b>DT - CRONOLOGIA</b>	
<b>DTZ - CRONOLOGIA GENERICA</b>	
<b>DTZG - Secolo</b>	sec. XV
<b>DTS - CRONOLOGIA SPECIFICA</b>	
<b>DTSI - Da</b>	1470
<b>DTSV - Validità</b>	ca
<b>DTSF - A</b>	1475
<b>DTSL - Validità</b>	ca
<b>DTM - Motivazione cronologia</b>	bibliografia
<b>AU - DEFINIZIONE CULTURALE</b>	
<b>AUT - AUTORE</b>	
<b>AUTS - Riferimento all'autore</b>	bottega
<b>AUTM - Motivazione dell'attribuzione</b>	bibliografia
<b>NCUN - Codice univoco ICCD</b>	00006939
<b>AUTN - Nome scelto</b>	Martini Francesco di Giorgio
<b>AUTA - Dati anagrafici</b>	1439/ 1501
<b>AUTH - Sigla per citazione</b>	PNA06913
<b>MT - DATI TECNICI</b>	
<b>MTC - Materia e tecnica</b>	tavola/ pittura a tempera
<b>MIS - MISURE</b>	
<b>MISU - Unità</b>	cm
<b>MISA - Altezza</b>	38.7
<b>MISL - Larghezza</b>	28.5
<b>MISP - Profondità</b>	2.5
<b>CO - CONSERVAZIONE</b>	
<b>STC - STATO DI CONSERVAZIONE</b>	
<b>STCC - Stato di conservazione</b>	mediocre
<b>STCS - Indicazioni specifiche</b>	Il colore in gran parte è andato perduto.
<b>RS - RESTAURI</b>	
<b>RST - RESTAURI</b>	
<b>RSTD - Data</b>	ante 1979
<b>RSTE - Ente responsabile</b>	SPSAE SI
<b>RSTN - Nome operatore</b>	Martelli D.
<b>RSTR - Ente finanziatore</b>	MBAC
<b>DA - DATI ANALITICI</b>	

**DES - DESCRIZIONE****DESO - Indicazioni sull'oggetto**

Dipinto.

**DESI - Codifica Iconclass**

73 A 51

**DESS - Indicazioni sul soggetto**

Personaggi: Maria Vergine.

**NSC - Notizie storico-critiche**

La piccola tavola probabilmente apparteneva ad una predella o ad un dittico di piccole dimensioni, e viene attribuita al Fiduciario di Francesco di Giorgio, un pittore della sua bottega (Martini, 2005).

**TU - CONDIZIONE GIURIDICA E VINCOLI****ACQ - ACQUISIZIONE****ACQT - Tipo acquisizione**

alienazione

**ACQN - Nome**

Comune di Siena

**ACQD - Data acquisizione**

1866

**ACQL - Luogo acquisizione**

SI/ Siena

**CDG - CONDIZIONE GIURIDICA****CDGG - Indicazione generica**

proprietà Ente pubblico territoriale

**CDGS - Indicazione specifica**

Amministrazione provinciale di Siena

**ALN - MUTAMENTI TITOLARITA'/POSSESSO/DETENZIONE****ALNT - Tipo evento**

alienazione

**ALND - Data evento**

1930

**ALNN - Note**

A seguito del Decreto il possesso dell'opera, come quello delle altre già appartenute alla ex Galleria d'Arte Senese, è passato allo Stato.

**DO - FONTI E DOCUMENTI DI RIFERIMENTO****FTA - DOCUMENTAZIONE FOTOGRAFICA****FTAX - Genere**

documentazione allegata

**FTAP - Tipo**

fotografia digitale (file)

**FTAN - Codice identificativo**

SPSAE SI 40018c

**BIB - BIBLIOGRAFIA****BIBX - Genere**

bibliografia specifica

**BIBA - Autore**

Mostra di opere

**BIBD - Anno di edizione**

1979

**BIBH - Sigla per citazione**

PNB00113

**BIBN - V., pp., nn.**

p. 160

**BIB - BIBLIOGRAFIA****BIBX - Genere**

bibliografia specifica

**BIBA - Autore**

Torriti P.

**BIBD - Anno di edizione**

1990

**BIBH - Sigla per citazione**

PNB00866

**BIBN - V., pp., nn.**

p. 286

**BIB - BIBLIOGRAFIA****BIBX - Genere**

bibliografia di confronto

<b>BIBA - Autore</b>	Francesco di Giorgio
<b>BIBD - Anno di edizione</b>	1993
<b>BIBH - Sigla per citazione</b>	PNB02938
<b>BIB - BIBLIOGRAFIA</b>	
<b>BIBX - Genere</b>	bibliografia specifica
<b>BIBA - Autore</b>	Martini L.
<b>BIBD - Anno di edizione</b>	2005
<b>BIBH - Sigla per citazione</b>	PNB02968
<b>BIBN - V., pp., nn.</b>	p. 81
<b>MST - MOSTRE</b>	
<b>MSTT - Titolo</b>	Mostra di opere d'arte restaurate nelle provincie di Siena e Grosseto
<b>MSTL - Luogo</b>	Siena/ Grosseto
<b>MSTD - Data</b>	1979
<b>AD - ACCESSO AI DATI</b>	
<b>ADS - SPECIFICHE DI ACCESSO AI DATI</b>	
<b>ADSP - Profilo di accesso</b>	1
<b>ADSM - Motivazione</b>	scheda contenente dati liberamente accessibili
<b>CM - COMPILAZIONE</b>	
<b>CMP - COMPILAZIONE</b>	
<b>CMPD - Data</b>	2006
<b>CMPN - Nome</b>	Mellina E.
<b>FUR - Funzionario responsabile</b>	Mangiavacchi M.
<b>RVM - TRASCRIZIONE PER INFORMATIZZAZIONE</b>	
<b>RVMD - Data</b>	2006
<b>RVMN - Nome</b>	Mellina E.
<b>AGG - AGGIORNAMENTO - REVISIONE</b>	
<b>AGGD - Data</b>	2016
<b>AGGN - Nome</b>	Ranieri, Annalisa
<b>AGGF - Funzionario responsabile</b>	Guiducci, Anna Maria