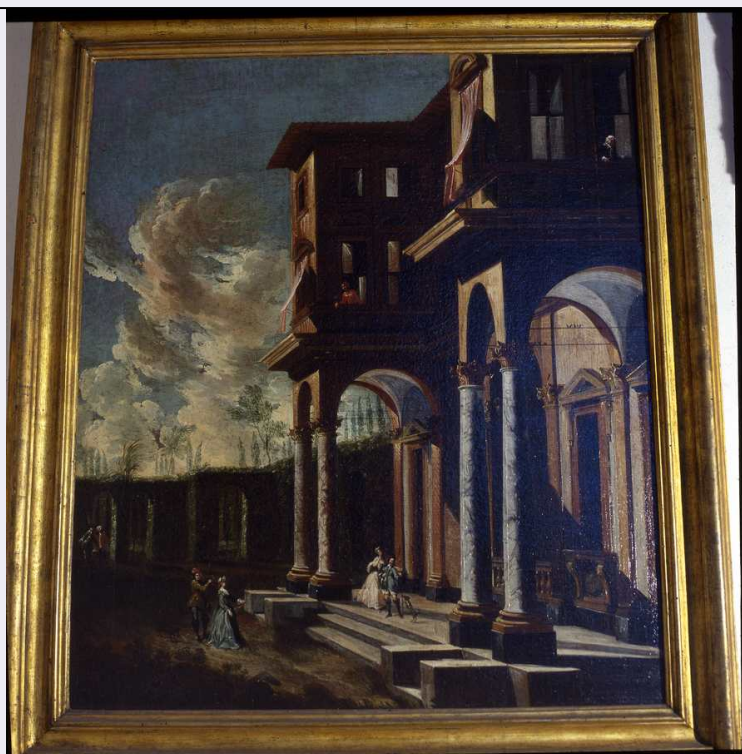


SCHEDA



CD - CODICI

TSK - Tipo Scheda OA

LIR - Livello ricerca C

NCT - CODICE UNIVOCO

NCTR - Codice regione 09

NCTN - Numero catalogo generale 00526952

ESC - Ente schedatore S122

ECP - Ente competente S122

OG - OGGETTO

OGT - OGGETTO

OGTD - Definizione dipinto

OGTV - Identificazione opera isolata

SGT - SOGGETTO

SGTI - Identificazione VILLA CON GIARDINO E FIGURE

LC - LOCALIZZAZIONE GEOGRAFICO-AMMINISTRATIVA

PVC - LOCALIZZAZIONE GEOGRAFICO-AMMINISTRATIVA ATTUALE

PVCS - Stato ITALIA

PVCR - Regione Toscana

PVCP - Provincia LU

PVCC - Comune Lucca

LDC - COLLOCAZIONE SPECIFICA

LDCT - Tipologia palazzo

LDCN - Denominazione attuale Palazzo Mansi

LDCU - Indirizzo	via Galli Tassi
LDCM - Denominazione raccolta	Museo Nazionale di Palazzo Mansi
LDCS - Specifiche	Salotto Guinigi Magrini

UB - UBICAZIONE E DATI PATRIMONIALI

INV - INVENTARIO DI MUSEO O SOPRINTENDENZA

INVN - Numero	755
INVD - Data	1966

LA - ALTRE LOCALIZZAZIONI GEOGRAFICO-AMMINISTRATIVE

TCL - Tipo di localizzazione luogo di provenienza

PRV - LOCALIZZAZIONE GEOGRAFICO-AMMINISTRATIVA

PRVR - Regione	Toscana
PRVP - Provincia	LU
PRVC - Comune	Lucca

PRC - COLLOCAZIONE SPECIFICA

PRCT - Tipologia	palazzo
PRCD - Denominazione	Palazzo Massoni
PRCM - Denominazione raccolta	Collezione Massoni

PRD - DATA

PRDU - Data uscita	1952
---------------------------	------

LA - ALTRE LOCALIZZAZIONI GEOGRAFICO-AMMINISTRATIVE

TCL - Tipo di localizzazione luogo di deposito

PRV - LOCALIZZAZIONE GEOGRAFICO-AMMINISTRATIVA

PRVR - Regione	Toscana
PRVP - Provincia	LU
PRVC - Comune	Lucca

PRC - COLLOCAZIONE SPECIFICA

PRCT - Tipologia	palazzo
PRCD - Denominazione	Palazzo Pubblico
PRCM - Denominazione raccolta	Pinacoteca
PRCS - Specifiche	Depositi

PRD - DATA

PRDI - Data ingresso	1952
-----------------------------	------

LA - ALTRE LOCALIZZAZIONI GEOGRAFICO-AMMINISTRATIVE

TCL - Tipo di localizzazione luogo di deposito

PRV - LOCALIZZAZIONE GEOGRAFICO-AMMINISTRATIVA

PRVR - Regione	Toscana
PRVP - Provincia	LU
PRVC - Comune	Lucca

PRC - COLLOCAZIONE SPECIFICA

PRCT - Tipologia	villa
-------------------------	-------

PRCD - Denominazione	Villa Guinigi
PRCM - Denominazione raccolta	Museo Nazionale di Villa Guinigi
PRCS - Specifiche	Depositi
PRD - DATA	
PRDU - Data uscita	1993/ ca.
DT - CRONOLOGIA	
DTZ - CRONOLOGIA GENERICA	
DTZG - Secolo	sec. XVIII
DTZS - Frazione di secolo	metà
DTS - CRONOLOGIA SPECIFICA	
DTSI - Da	1740
DTSV - Validità	ca
DTSF - A	1760
DTSL - Validità	ca
DTM - Motivazione cronologia	analisi stilistica
AU - DEFINIZIONE CULTURALE	
AUT - AUTORE	
AUTM - Motivazione dell'attribuzione	analisi stilistica
AUTN - Nome scelto	Vetturali Gaetano
AUTA - Dati anagrafici	notizie sec. XVIII
AUTH - Sigla per citazione	00002156
MT - DATI TECNICI	
MTC - Materia e tecnica	tela/ pittura a olio
MIS - MISURE	
MISU - Unità	cm
MISA - Altezza	76
MISL - Larghezza	65
CO - CONSERVAZIONE	
STC - STATO DI CONSERVAZIONE	
STCC - Stato di conservazione	buono
DA - DATI ANALITICI	
DES - DESCRIZIONE	
DESO - Indicazioni sull'oggetto	NR (recupero pregresso)
DESI - Codifica Iconclass	NR (recupero pregresso)
DESS - Indicazioni sul soggetto	Architetture: villa; loggiato; giardino. Personaggi: uomini; donne. Animali: cane.
	La tela è menzionata nell'"Elenco dei quadri ritirati il giorno 20/11 /1952 dal palazzo Massoni in Lucca per conto della Soprintendenza ai Monumenti e Gallerie di Pisa e trasportati in Pinacoteca di Lucca", in seguito alla donazione fattane dal marchese Vincenzo Massoni, come un "quadro in tela rappresentante un palazzo con personaggi davanti m

NSC - Notizie storico-critiche

0,76x0,65 con cornice dorata". Sulla base di considerazioni di ordine stilistico. il dipinto è stato riferito dal Borella e dalla Giusti al lucchese Gaetano Vetturari, attivo nel Settecento come pittore di vedute e paesaggi con figure (Borella-Giusti 1993, p. 259). Le figurine che animano il giardino e che si affacciano alle finestre della villa appaiono schizzate con agilità e con pennellate sciolte, mentre la resa delle nubi crea un discreto senso atmosferico e netti contrasti chiaroscurali.

TU - CONDIZIONE GIURIDICA E VINCOLI**ACQ - ACQUISIZIONE**

ACQT - Tipo acquisizione	donazione
ACQN - Nome	Massoni Vincenzo
ACQD - Data acquisizione	1952

CDG - CONDIZIONE GIURIDICA

CDGG - Indicazione generica	proprietà Stato
CDGS - Indicazione specifica	SBAPPSAE Lucca e Massa Carrara

DO - FONTI E DOCUMENTI DI RIFERIMENTO**FTA - DOCUMENTAZIONE FOTOGRAFICA**

FTAX - Genere	documentazione esistente
FTAP - Tipo	fotografia digitale (file)
FTAN - Codice identificativo	SBAPPSAELUMS_3466

BIB - BIBLIOGRAFIA

BIBX - Genere	bibliografia specifica
BIBA - Autore	Borella G./ Giusti Maccari P.
BIBD - Anno di edizione	1993
BIBH - Sigla per citazione	NR
BIBN - V., pp., nn.	p. 259

BIB - BIBLIOGRAFIA

BIBX - Genere	bibliografia specifica
BIBA - Autore	Borella G.-Giusti Maccari P.
BIBD - Anno di edizione	1995
BIBH - Sigla per citazione	NR
BIBN - V., pp., nn.	p. 63

AD - ACCESSO AI DATI**ADS - SPECIFICHE DI ACCESSO AI DATI**

ADSP - Profilo di accesso	1
ADSM - Motivazione	scheda contenente dati liberamente accessibili

CM - COMPILAZIONE**CMP - COMPILAZIONE**

CMPD - Data	2001
CMPN - Nome	Betti P.
FUR - Funzionario responsabile	Russo S.

AGG - AGGIORNAMENTO - REVISIONE

AGGD - Data	2006
AGGN - Nome	ARTPAST/ Tramontano T.
AGGF - Funzionario responsabile	NR (recupero pregresso)

AGG - AGGIORNAMENTO - REVISIONE

AGGD - Data	2016
AGGN - Nome	Insana, Agata
AGGF - Funzionario responsabile	d'Aniello, Antonia