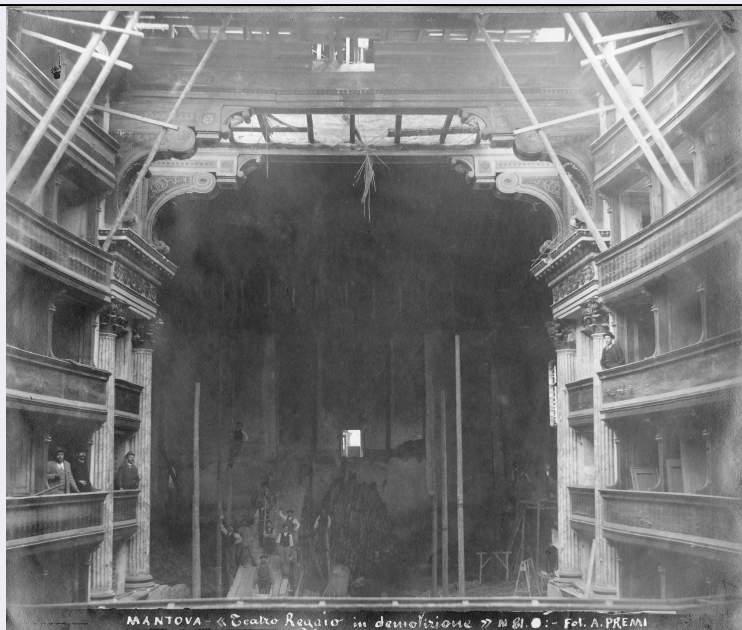


SCHEDA



CD - CODICI

TSK - Tipo scheda	F
LIR - Livello catalogazione	I
NCT - CODICE UNIVOCO	
NCTR - Codice Regione	03
NCTN - Numero catalogo generale	03268081
NCTS - Suffisso	F
ESC - Ente schedatore	S246
ECP - Ente competente per tutela	S246

OG - BENE CULTURALE

AMB - Ambito di tutela MiBACT	storico artistico
CTG - Categoria	DOCUMENTAZIONE DEL PATRIMONIO STORICO ARTISTICO
OGT - DEFINIZIONE BENE	
OGTD - Definizione	positivo
OGC - TRATTAMENTO CATALOGRAFICO	
OGCT - Trattamento catalografico	bene semplice

LC - LOCALIZZAZIONE GEOGRAFICO - AMMINISTRATIVA

PVC - LOCALIZZAZIONE	
PVCS - Stato	ITALIA
PVCR - Regione	Lombardia
PVCP - Provincia	BS
PVCC - Comune	Brescia
LDC - COLLOCAZIONE SPECIFICA	
LDCT - Tipologia	palazzo

LDCQ - Qualificazione	statale
LDCN - Denominazione attuale	Palazzo Chizzola Porro Schiaffinati, ex Chizzola
LDCU - Indirizzo	via Gezio Calini, 26
LDCS - Specifiche	Archivio fotografico SBEAP BS

LA - ALTRE LOCALIZZAZIONI GEOGRAFICO - AMMINISTRATIVE

TLC - Tipo di localizzazione	luogo di provenienza/collocazione precedente
PRV - LOCALIZZAZIONE	
PRVS - Stato	ITALIA
PRVR - Regione	Veneto
PRVP - Provincia	VR
PRVC - Comune	Verona
PRC - COLLOCAZIONE SPECIFICA	
PRCT - Tipologia contenitore fisico	palazzo
PRCQ - Qualificazione contenitore fisico	statale
PRCN - Denominazione contenitore fisico	Palazzo Orti Manara
PRCU - Indicazioni viabilistiche	via Stradone Porta Palio, 31
PRCS - Specifiche	Archivio SBAP VR
PRD - DATI CRONOLOGICI	
PRDU - Data fine	1967

LA - ALTRE LOCALIZZAZIONI GEOGRAFICO - AMMINISTRATIVE

TLC - Tipo di localizzazione	luogo di provenienza/collocazione precedente
PRV - LOCALIZZAZIONE	
PRVS - Stato	ITALIA
PRVR - Regione	Veneto
PRVP - Provincia	VR
PRVC - Comune	Verona
PRC - COLLOCAZIONE SPECIFICA	
PRCT - Tipologia contenitore fisico	convento
PRCN - Denominazione contenitore fisico	ex Convento di San Fermo Maggiore
PRCU - Indicazioni viabilistiche	Piazza San Fermo 3a
PRCS - Specifiche	Archivio fotografico SBAP VR
PRD - DATI CRONOLOGICI	
PRDI - Riferimento cronologico/data inizio	1967
PRDU - Data fine	1977

UB - DATI PATRIMONIALI/INVENTARI/STIME/COLLEZIONI

UBF - UBICAZIONE BENE

UBFP - Fondo	Fondo storico positivi Mantova
UBFS - Serie archivistica	scatola 40 MANTOVA
AU - DEFINIZIONE CULTURALE	
AUT - AUTORE/RESPONSABILITA'	
AUTJ - Ente schedatore	S246
AUTH - Codice identificativo	MN04
AUTN - Nome scelto di persona o ente	Premi, Andrea
AUTP - Tipo intestazione	P
AUTA - Indicazioni cronologiche	1830-1874
AUTS - Riferimento al nome	anonimo
AUTR - Ruolo	fotografo principale
AUTM - Motivazione/fonte	firma
SG - SOGGETTO	
SGT - SOGGETTO	
SGTI - Identificazione	Architettura - Palazzi - Mantova
SGL - TITOLO	
SGLT - Titolo proprio	Mantova - "Teatro Reggio in demolizione" - Fot: A. Premi, N° 81
SGLA - Titolo attribuito	Mantova - "Teatro Reggio in demolizione" - Fot: A. Premi, N° 81
SGLS - Specifiche titolo	manoscritto sul verso del positivo in basso
DT - CRONOLOGIA	
DTZ - CRONOLOGIA GENERICA	
DTZG - Fascia cronologica /periodo	XX
DTZS - Specifiche fascia cronologica/periodo	primo quarto
DTS - CRONOLOGIA SPECIFICA	
DTSI - Da	1920
DTSV - Validità	post
DTSF - A	1925
DTSL - Validità	ante
DTM - Motivazione/fonte	contesto
LR - LUOGO E DATA DELLA RIPRESA	
LRC - LOCALIZZAZIONE	
LRCS - Stato	ITALIA
LRCR - Regione	Lombardia
LRCP - Provincia	MN
LRCC - Comune	Mantova
MT - DATI TECNICI	
MTX - Indicazione di colore	BN
MTC - MATERIA E TECNICA	
MTCM - Materia	carta

MTCT - Tecnica	gelatina ai sali d'argento
MIS - MISURE	
MISP - Riferimento alla parte	supporto primario
MISZ - Tipo di misura	altezzaxlunghezza
MISU - Unità di misura	mm
MISM - Valore	202 x 243
MIS - MISURE	
MISP - Riferimento alla parte	supporto secondario
MISZ - Tipo di misura	altezzaxlunghezza
MISU - Unità di misura	mm
MISM - Valore	290 x 290
CO - CONSERVAZIONE E INTERVENTI	
STC - STATO DI CONSERVAZIONE	
STCP - Riferimento alla parte	positivo
STCC - Stato di conservazione	discreto
STCS - Specifiche	specchio d'argento
STCN - Note	specchio d'argento sui lati e angoli.
STC - STATO DI CONSERVAZIONE	
STCP - Riferimento alla parte	supporto secondario
STCC - Stato di conservazione	buono
DA - DATI ANALITICI	
ISE - ISCRIZIONI/EMBLEMI/MARCHI/STEMMI/TIMBRI	
ISER - Riferimento alla parte	positivo
ISEP - Posizione	sul verso, in basso al centro
ISED - Definizione	iscrizione
ISEC - Classe di appartenenza	documentaria
ISEM - Materia e tecnica	a inchiostro
ISEI - Trascrizione	Mantova - "Teatro Reggio in demolizione" - Fot: A. Premi, N° 81
ISE - ISCRIZIONI/EMBLEMI/MARCHI/STEMMI/TIMBRI	
ISER - Riferimento alla parte	supporto secondario
ISEP - Posizione	in basso
ISED - Definizione	iscrizione
ISEZ - Descrizione	a matita
ISEI - Trascrizione	Monumenti
TU - CONDIZIONE GIURIDICA E PROVVEDIMENTI DI TUTELA	

CDG - CONDIZIONE GIURIDICA**CDGG - Indicazione generica**

proprietà Stato

CDGS - Indicazione specifica

Ministero dei Beni e delle Attività Culturali e del Turismo SBEAP BS

CDGI - Indirizzo

via Gezio Calini 26

ACQ - ACQUISIZIONE**ACQT - Tipo acquisizione**

trasferimento

ACQD - Riferimento cronologico

1977

ACQL - Luogo acquisizione

SBAP VR

BPT - Provvedimenti di tutela - sintesi

dato non disponibile

DO - DOCUMENTAZIONE**FTA - DOCUMENTAZIONE FOTOGRAFICA****FTAN - Codice identificativo**

0303268081

FTAX - Genere

documentazione allegata

FTAP - Tipo

fotografia digitale (file)

FTAF - Formato

jpg

FTAK - Nome file originale

03268081.jpg

AD - ACCESSO AI DATI**ADS - SPECIFICHE DI ACCESSO AI DATI****ADSP - Profilo di accesso**

1

ADSM - Motivazione

scheda contenente dati liberamente accessibili

CM - CERTIFICAZIONE E GESTIONE DEI DATI**CMP - REDAZIONE E VERIFICA SCIENTIFICA****CMPD - Anno di redazione**

2016

CMPN - Responsabile ricerca e redazione

Zola, Alessandra

FUR - Funzionario responsabile

Sala, Laura