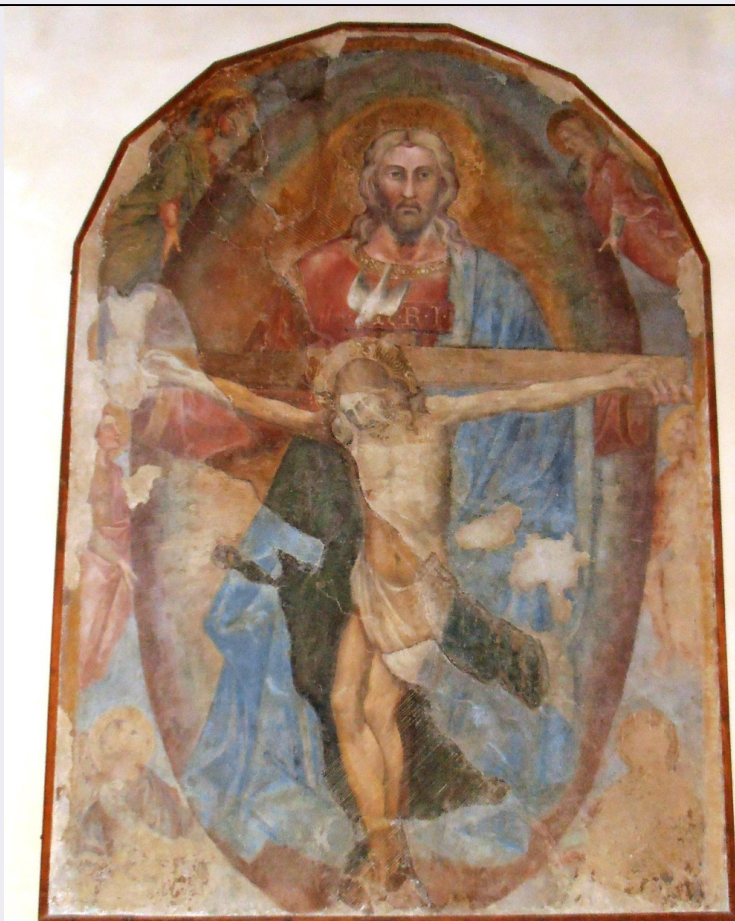


# SCHEDA



## CD - CODICI

TSK - Tipo Scheda OA

LIR - Livello ricerca C

### NCT - CODICE UNIVOCO

NCTR - Codice regione 09

NCTN - Numero catalogo generale 00259201

ESC - Ente schedatore S238

ECP - Ente competente S238

## RV - RELAZIONI

### RSE - RELAZIONI DIRETTE

RSER - Tipo relazione luogo di collocazione/localizzazione

RSET - Tipo scheda A

RSEC - Codice bene 0900846248

## OG - OGGETTO

### OGT - OGGETTO

OGTD - Definizione dipinto

OGTT - Tipologia affresco

OGTV - Identificazione opera isolata

OGTN - Denominazione /dedicazione Trinità

**SGT - SOGGETTO****SGTI - Identificazione** Trinità**SGTT - Titolo** Trinità**LC - LOCALIZZAZIONE GEOGRAFICO-AMMINISTRATIVA****PVC - LOCALIZZAZIONE GEOGRAFICO-AMMINISTRATIVA ATTUALE****PVCS - Stato** ITALIA**PVCR - Regione** Toscana**PVCP - Provincia** AR**PVCC - Comune** Arezzo**LDC - COLLOCAZIONE SPECIFICA****LDCT - Tipologia** museo**LDCQ - Qualificazione** nazionale**LDCN - Denominazione attuale** Museo nazionale d'arte medievale e moderna**LDCC - Complesso di appartenenza** Palazzo Bruni Ciochi detto della Dogana**LDCU - Indirizzo** via San Lorentino, 8**LA - ALTRE LOCALIZZAZIONI GEOGRAFICO-AMMINISTRATIVE****TCL - Tipo di localizzazione** luogo di provenienza**PRV - LOCALIZZAZIONE GEOGRAFICO-AMMINISTRATIVA****PRVS - Stato** ITALIA**PRVR - Regione** Toscana**PRVP - Provincia** AR**PRVC - Comune** Arezzo**PRC - COLLOCAZIONE SPECIFICA****PRCT - Tipologia** tabernacolo**PRCC - Complesso monumentale di appartenenza** Chiesa della SS. Trinità**PRCS - Specifiche** Posto esternamente l'edificio**GP - GEOREFERENZIAZIONE TRAMITE PUNTO****GPI - Identificativo punto** 2**GPL - Tipo di localizzazione** localizzazione fisica**GPD - DESCRIZIONE DEL PUNTO****GPDP - PUNTO****GPDPX - Coordinata X** 11.878616919**GPDPY - Coordinata Y** 43.464478403**GPM - Metodo di georeferenziazione** punto esatto**GPT - Tecnica di georeferenziazione** rilievo da cartografia senza sopralluogo**GPP - Proiezione e Sistema di riferimento** WGS84**GPB - BASE DI RIFERIMENTO**

<b>GPBB - Descrizione sintetica</b>	ICCD1004366_OI.ORTOI
<b>GPBT - Data</b>	18-3-2013
<b>GPBO - Note</b>	(3430529) -ORTOFOTO 2006- ( <a href="http://wms.pcn.minambiente.it/ogc?map=/ms_ogc/WMS_v1.3/raster/ortofoto_colore_06.map">http://wms.pcn.minambiente.it/ogc?map=/ms_ogc/WMS_v1.3/raster/ortofoto_colore_06.map</a> ) -OI.ORTOIMMAGINICOLORE.2006

### DT - CRONOLOGIA

#### DTZ - CRONOLOGIA GENERICA

<b>DTZG - Secolo</b>	XV
<b>DTZS - Frazione di secolo</b>	inizio

#### DTS - CRONOLOGIA SPECIFICA

<b>DTSI - Da</b>	1400
<b>DTSV - Validità</b>	post
<b>DTSF - A</b>	1410
<b>DTSL - Validità</b>	ante

<b>DTM - Motivazione cronologia</b>	documentazione
-------------------------------------	----------------

### AU - DEFINIZIONE CULTURALE

#### AUT - AUTORE

<b>AUTM - Motivazione dell'attribuzione</b>	analisi stilistica
<b>NCUN - Codice univoco ICCD</b>	00009977
<b>AUTN - Nome scelto</b>	Spinello Aretino
<b>AUTA - Dati anagrafici</b>	1350 ca./ 1410
<b>AUTH - Sigla per citazione</b>	04000265

### MT - DATI TECNICI

<b>MTC - Materia e tecnica</b>	intonaco staccato/ pittura a fresco
--------------------------------	-------------------------------------

#### MIS - MISURE

<b>MISU - Unità</b>	cm
<b>MISA - Altezza</b>	279
<b>MISL - Larghezza</b>	205

### CO - CONSERVAZIONE

#### STC - STATO DI CONSERVAZIONE

<b>STCC - Stato di conservazione</b>	mediocre
--------------------------------------	----------

### DA - DATI ANALITICI

#### DES - DESCRIZIONE

<b>DESO - Indicazioni sull'oggetto</b>	Affresco staccato, centinato.
<b>DESI - Codifica Iconclass</b>	11B3233(+31)
<b>DESS - Indicazioni sul soggetto</b>	Personaggi: Dio Padre; Gesù Cristo; Spirito Santo. Figure: angeli. Abbigliamento (Dio Padre): tunica; mantello. Abbigliamento (Gesù Cristo): perizoma. Abbigliamento (Angeli): tunica; mantello.
	L'affresco viene ricordato da Vasari, arricchito da tre figure laterali, oggi perdute, raffiguranti i Santi Piero, Cosimo e Damiano, "vestiti in quella sorte d'abiti che usavano portare i medici in quei tempi"

**NSC - Notizie storico-critiche**

(Vasari, 1568). La figura del Cristo è stata reintegrata in occasione di un vecchio restauro, probabilmente quello ricordato da Salmi, eseguito da un certo Franchini, senese (Maetzke, 1987). Eseguito da Spinello Aretino per la Compagnia della Santissima Trinità -attuale Confraternita della Misericordia-, costituisce uno degli esempi dell'attività matura dell'artista; contrariamente a Vasari che colloca l'affresco prima del 1385, la critica moderna tende a concordare con Salmi (1971) che ha riconosciuto l'opera come una produzione più tarda, eseguita negli ultimi anni del secolo insieme ad esempio alla lunetta commissionata all'artista dalla Fraternita dei Laici di Arezzo per il palazzo di piazza Grande e datata 1395, oppure alle "Storie dei Santi Michele Arcangelo ed Egidio", dipinte nel 1390 nella cappella a destra del coro nella chiesa di San Francesco, sempre ad Arezzo. Weppelmann (2011), autore degli ultimi studi riguardanti Spinello Aretino, colloca questa opera fra gli ultimi lavori eseguiti dal maestro, giustificando il tutto con un visibile legame stilistico con gli affreschi del Palazzo Pubblico di Siena e con il trittico affrescato in San Domenico ad Arezzo. Le figure sono caratterizzate in entrambi i casi da cavità oculari arcuate, delimitate da sopracciglia scure e dall'assenza di una vera e propria gradazione di chiaroscuro e di ombreggiature; le palpebre risaltano per via della lumeggiatura chiara e un riflesso forte aiuta ad accentuare il naso.

**TU - CONDIZIONE GIURIDICA E VINCOLI****CDG - CONDIZIONE GIURIDICA****CDGG - Indicazione generica**

proprietà Ente pubblico territoriale

**CDGS - Indicazione specifica**

Comune di Arezzo

**DO - FONTI E DOCUMENTI DI RIFERIMENTO****FTA - DOCUMENTAZIONE FOTOGRAFICA****FTAX - Genere**

documentazione allegata

**FTAP - Tipo**

fotografia digitale (file)

**FTAA - Autore**

Siemoni, G.

**FTAD - Data**

2012

**FTAE - Ente proprietario**

Soprintendenza per i BAPSAE di Arezzo

**FTAN - Codice identificativo**

S04NS0000184

**FTA - DOCUMENTAZIONE FOTOGRAFICA****FTAX - Genere**

documentazione allegata

**FTAP - Tipo**

fotografia digitale (file)

**FTAA - Autore**

Siemoni, G.

**FTAD - Data**

2012

**FTAE - Ente proprietario**

Soprintendenza per i BAPSAE di Arezzo

**FTAN - Codice identificativo**

S04NS0000185

**FTA - DOCUMENTAZIONE FOTOGRAFICA****FTAX - Genere**

documentazione allegata

**FTAP - Tipo**

negativo b/n

**FTAE - Ente proprietario**

Soprintendenza per i BAPSAE di Arezzo

**FTAC - Collocazione**

A.F.S. Sez. B.A.S. n. 19934

**FTAN - Codice identificativo**

SBASAR19934

**BIB - BIBLIOGRAFIA**

<b>BIBX - Genere</b>	bibliografia specifica
<b>BIBA - Autore</b>	Angelucci, G.A.
<b>BIBD - Anno di edizione</b>	1819
<b>BIBH - Sigla per citazione</b>	04B00303
<b>BIBN - V., pp., nn.</b>	p. 119

**BIB - BIBLIOGRAFIA**

<b>BIBX - Genere</b>	bibliografia specifica
<b>BIBA - Autore</b>	Brizi, O.
<b>BIBD - Anno di edizione</b>	1838
<b>BIBH - Sigla per citazione</b>	04B00963
<b>BIBN - V., pp., nn.</b>	p. 121

**BIB - BIBLIOGRAFIA**

<b>BIBX - Genere</b>	bibliografia specifica
<b>BIBA - Autore</b>	Cavalcaselle, G. B. / Crowe, J. A
<b>BIBD - Anno di edizione</b>	1864
<b>BIBH - Sigla per citazione</b>	04B00987
<b>BIBN - V., pp., nn.</b>	p. 11, n. 3

**BIB - BIBLIOGRAFIA**

<b>BIBX - Genere</b>	bibliografia specifica
<b>BIBA - Autore</b>	Venturi, A.
<b>BIBD - Anno di edizione</b>	1901-1940
<b>BIBH - Sigla per citazione</b>	04B00642
<b>BIBN - V., pp., nn.</b>	p. 882

**BIB - BIBLIOGRAFIA**

<b>BIBX - Genere</b>	bibliografia specifica
<b>BIBA - Autore</b>	Vasari, G.
<b>BIBD - Anno di edizione</b>	1906
<b>BIBH - Sigla per citazione</b>	04B00211
<b>BIBN - V., pp., nn.</b>	pp. 677-695

**BIB - BIBLIOGRAFIA**

<b>BIBX - Genere</b>	bibliografia specifica
<b>BIBA - Autore</b>	Vitzthum, G.
<b>BIBD - Anno di edizione</b>	1906
<b>BIBH - Sigla per citazione</b>	04B00988
<b>BIBN - V., pp., nn.</b>	pp. 199-203

**BIB - BIBLIOGRAFIA**

<b>BIBX - Genere</b>	bibliografia specifica
<b>BIBA - Autore</b>	Del Vita, A.
<b>BIBD - Anno di edizione</b>	1915
<b>BIBH - Sigla per citazione</b>	04B00643
<b>BIBN - V., pp., nn.</b>	p. 82

**BIB - BIBLIOGRAFIA**

<b>BIBX - Genere</b>	bibliografia specifica
<b>BIBA - Autore</b>	Del Vita, A.
<b>BIBD - Anno di edizione</b>	1921
<b>BIBH - Sigla per citazione</b>	04B00929
<b>BIBN - V., pp., nn.</b>	p. 7
<b>BIBI - V., tavv., figg.</b>	fig. 10

**BIB - BIBLIOGRAFIA**

<b>BIBX - Genere</b>	bibliografia specifica
<b>BIBA - Autore</b>	Salmi, M.
<b>BIBD - Anno di edizione</b>	1921
<b>BIBH - Sigla per citazione</b>	04B00930
<b>BIBN - V., pp., nn.</b>	p. 15

**BIB - BIBLIOGRAFIA**

<b>BIBX - Genere</b>	bibliografia specifica
<b>BIBA - Autore</b>	Gombosi, G.
<b>BIBD - Anno di edizione</b>	1926
<b>BIBH - Sigla per citazione</b>	04B00989
<b>BIBN - V., pp., nn.</b>	p. 29
<b>BIBI - V., tavv., figg.</b>	fig. 7

**BIB - BIBLIOGRAFIA**

<b>BIBX - Genere</b>	bibliografia specifica
<b>BIBA - Autore</b>	Berti, L.
<b>BIBD - Anno di edizione</b>	1961
<b>BIBH - Sigla per citazione</b>	04B00928
<b>BIBN - V., pp., nn.</b>	p. 16, p. 19

**BIB - BIBLIOGRAFIA**

<b>BIBX - Genere</b>	bibliografia specifica
<b>BIBA - Autore</b>	Donati, P. P.
<b>BIBD - Anno di edizione</b>	1964
<b>BIBH - Sigla per citazione</b>	04B00951
<b>BIBN - V., pp., nn.</b>	pp. 32-46

**BIB - BIBLIOGRAFIA**

<b>BIBX - Genere</b>	bibliografia specifica
<b>BIBA - Autore</b>	Salmi, M.
<b>BIBD - Anno di edizione</b>	1971
<b>BIBH - Sigla per citazione</b>	04B00243
<b>BIBN - V., pp., nn.</b>	pp. 83-84

**BIB - BIBLIOGRAFIA**

<b>BIBX - Genere</b>	bibliografia specifica
<b>BIBA - Autore</b>	Boskovits, M.
<b>BIBD - Anno di edizione</b>	1975

<b>BIBH - Sigla per citazione</b>	04B01007
<b>BIBN - V., pp., nn.</b>	p. 433
<b>BIB - BIBLIOGRAFIA</b>	
<b>BIBX - Genere</b>	bibliografia specifica
<b>BIBA - Autore</b>	Maetzke, A. M.
<b>BIBD - Anno di edizione</b>	1987
<b>BIBH - Sigla per citazione</b>	04B00231
<b>BIBN - V., pp., nn.</b>	p. 49
<b>BIB - BIBLIOGRAFIA</b>	
<b>BIBX - Genere</b>	bibliografia specifica
<b>BIBA - Autore</b>	Dabell, F.
<b>BIBD - Anno di edizione</b>	1991
<b>BIBH - Sigla per citazione</b>	04B01006
<b>BIBN - V., pp., nn.</b>	pp. 412-417
<b>BIB - BIBLIOGRAFIA</b>	
<b>BIBX - Genere</b>	bibliografia specifica
<b>BIBA - Autore</b>	Casciu, S.
<b>BIBD - Anno di edizione</b>	1994
<b>BIBH - Sigla per citazione</b>	04B00245
<b>BIB - BIBLIOGRAFIA</b>	
<b>BIBX - Genere</b>	bibliografia specifica
<b>BIBA - Autore</b>	Bellosi, L.
<b>BIBD - Anno di edizione</b>	2003
<b>BIBH - Sigla per citazione</b>	04B00780
<b>BIBN - V., pp., nn.</b>	pp. 97-112
<b>BIB - BIBLIOGRAFIA</b>	
<b>BIBX - Genere</b>	bibliografia specifica
<b>BIBA - Autore</b>	De'Giudici, G.
<b>BIBD - Anno di edizione</b>	2005
<b>BIBH - Sigla per citazione</b>	04B00956
<b>BIBN - V., pp., nn.</b>	p. 76, n. 26
<b>BIB - BIBLIOGRAFIA</b>	
<b>BIBX - Genere</b>	bibliografia specifica
<b>BIBA - Autore</b>	Weppelmann, S.
<b>BIBD - Anno di edizione</b>	2011
<b>BIBH - Sigla per citazione</b>	04B00954
<b>BIBN - V., pp., nn.</b>	pp. 338-339
<b>BIB - BIBLIOGRAFIA</b>	
<b>BIBX - Genere</b>	bibliografia specifica
<b>BIBA - Autore</b>	Museo nazionale
<b>BIBD - Anno di edizione</b>	2012
<b>BIBH - Sigla per citazione</b>	04B00918

**BIBN - V., pp., nn.**

p. 59

**AD - ACCESSO AI DATI****ADS - SPECIFICHE DI ACCESSO AI DATI****ADSP - Profilo di accesso**

1

**ADSM - Motivazione**

scheda contenente dati liberamente accessibili

**CM - COMPILAZIONE****CMP - COMPILAZIONE****CMPD - Data**

1991

**CMPN - Nome**

Fornasari, Liliana Elisabetta

**FUR - Funzionario responsabile**

Casciu, Stefano

**RVM - TRASCRIZIONE PER INFORMATIZZAZIONE****RVMD - Data**

2012

**RVMN - Nome**

Siemoni, Giulia

**AGG - AGGIORNAMENTO - REVISIONE****AGGD - Data**

2012

**AGGN - Nome**

Siemoni, Giulia

**AGGE - Ente**

SBAPSAE AR

**AGGF - Funzionario responsabile**

Refice, Paola

**AGG - AGGIORNAMENTO - REVISIONE****AGGD - Data**

2016

**AGGN - Nome**

Siemoni, Giulia

**AGGF - Funzionario responsabile**

Refice, Paola

**AN - ANNOTAZIONI****OSS - Osservazioni**

L'affresco raffigura la Santissima Trinità all'interno di una mandorla sorretta da angeli: il Padre Eterno, vestito con un manto azzurro dal colore particolarmente acceso, sorregge Cristo crocifisso, sopra il cartiglio della croce è presente lo Spirito Santo sotto forma di colomba.