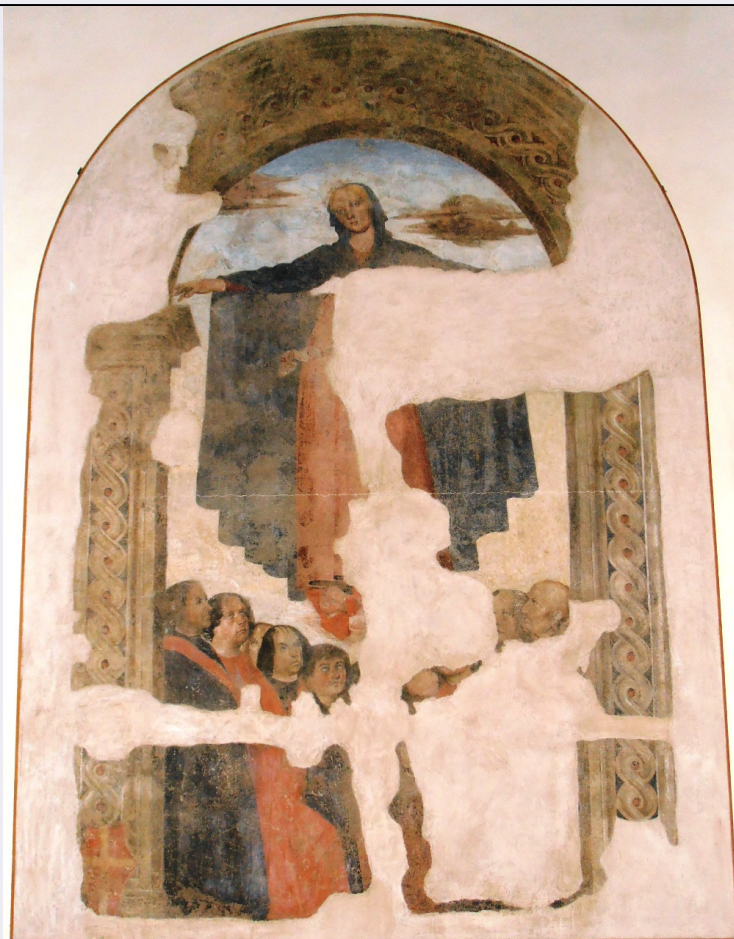


# SCHEDA



## CD - CODICI

TSK - Tipo Scheda OA

LIR - Livello ricerca C

### NCT - CODICE UNIVOCO

NCTR - Codice regione 09

NCTN - Numero catalogo generale 00259233

ESC - Ente schedatore S238

ECP - Ente competente S238

## RV - RELAZIONI

### RSE - RELAZIONI DIRETTE

RSER - Tipo relazione luogo di collocazione/localizzazione

RSET - Tipo scheda A

RSEC - Codice bene 0900846248

## OG - OGGETTO

### OGT - OGGETTO

OGTD - Definizione dipinto

OGTT - Tipologia affresco

OGTV - Identificazione opera isolata

OGTN - Denominazione /dedicazione  
Madonna della Misericordia

**SGT - SOGGETTO**

<b>SGTI - Identificazione</b>	Madonna della Misericordia
<b>SGTT - Titolo</b>	Madonna della Misericordia

**LC - LOCALIZZAZIONE GEOGRAFICO-AMMINISTRATIVA****PVC - LOCALIZZAZIONE GEOGRAFICO-AMMINISTRATIVA ATTUALE**

<b>PVCS - Stato</b>	ITALIA
<b>PVCR - Regione</b>	Toscana
<b>PVCP - Provincia</b>	AR
<b>PVCC - Comune</b>	Arezzo

**LDC - COLLOCAZIONE SPECIFICA**

<b>LDCT - Tipologia</b>	museo
<b>LDCQ - Qualificazione</b>	nazionale
<b>LDCN - Denominazione attuale</b>	Museo nazionale d'arte medievale e moderna
<b>LDCC - Complesso di appartenenza</b>	Palazzo Bruni Ciochi detto della Dogana
<b>LDCU - Indirizzo</b>	via San Lorentino, 8

**LA - ALTRE LOCALIZZAZIONI GEOGRAFICO-AMMINISTRATIVE**

<b>TCL - Tipo di localizzazione</b>	luogo di provenienza
-------------------------------------	----------------------

**PRV - LOCALIZZAZIONE GEOGRAFICO-AMMINISTRATIVA**

<b>PRVS - Stato</b>	ITALIA
<b>PRVR - Regione</b>	Toscana
<b>PRVP - Provincia</b>	AR
<b>PRVC - Comune</b>	Arezzo

**PRC - COLLOCAZIONE SPECIFICA**

<b>PRCT - Tipologia</b>	palazzo
<b>PRCD - Denominazione</b>	Palazzo della Fraternita dei Laici

**GP - GEOREFERENZIAZIONE TRAMITE PUNTO**

<b>GPI - Identificativo punto</b>	2
<b>GPL - Tipo di localizzazione</b>	localizzazione fisica

**GPD - DESCRIZIONE DEL PUNTO****GPDP - PUNTO**

<b>GPDPX - Coordinata X</b>	11.884064486
<b>GPDPY - Coordinata Y</b>	43.4650186

<b>GPM - Metodo di georeferenziazione</b>	punto esatto
---	--------------

<b>GPT - Tecnica di georeferenziazione</b>	rilievo da cartografia senza sopralluogo
--	--

<b>GPP - Proiezione e Sistema di riferimento</b>	WGS84
--	-------

**GPB - BASE DI RIFERIMENTO**

<b>GPBB - Descrizione sintetica</b>	ICCD1004366_OI.ORTOI
-------------------------------------	----------------------

<b>GPBT - Data</b>	10-4-2013
--------------------	-----------

(3430686) -ORTOFOTO 2006- (<http://wms.pcn.minambiente.it/ogc?>

**GPBO - Note**map=/ms\_ogc/WMS\_v1.3/raster/ortofoto\_colore\_06.map) -OI.  
ORTOIMMAGINICOLORE.2006**DT - CRONOLOGIA****DTZ - CRONOLOGIA GENERICA****DTZG - Secolo**

XV

**DTZS - Frazione di secolo**

ultimo quarto

**DTS - CRONOLOGIA SPECIFICA****DTSI - Da**

1490

**DTSV - Validità**

ca

**DTSF - A**

1490

**DTSL - Validità**

ca

**DTM - Motivazione cronologia**

analisi stilistica

**AU - DEFINIZIONE CULTURALE****AUT - AUTORE****AUTS - Riferimento all'autore**

attribuito

**AUTR - Riferimento all'intervento**

pittore

**AUTM - Motivazione dell'attribuzione**

analisi stilistica

**NCUN - Codice univoco ICCD**

00004059

**AUTN - Nome scelto**

Dei Pietro detto Bartolomeo della Gatta

**AUTA - Dati anagrafici**

1448/ 1502

**AUTH - Sigla per citazione**

04000243

**AUT - AUTORE****AUTS - Riferimento all'autore**

attribuito

**AUTR - Riferimento all'intervento**

pittore

**AUTM - Motivazione dell'attribuzione**

analisi stilistica

**NCUN - Codice univoco ICCD**

00000450

**AUTN - Nome scelto**

Angelo di Lorentino

**AUTA - Dati anagrafici**

1465/ 1527

**AUTH - Sigla per citazione**

04000002

**MT - DATI TECNICI****MTC - Materia e tecnica**

intonaco staccato/ pittura a fresco

**MIS - MISURE****MISU - Unità**

cm

**MISA - Altezza**

290

**MISL - Larghezza**

209

**CO - CONSERVAZIONE****STC - STATO DI CONSERVAZIONE**

<b>STCC - Stato di conservazione</b>	cattivo
<b>DA - DATI ANALITICI</b>	
<b>DES - DESCRIZIONE</b>	
<b>DESO - Indicazioni sull'oggetto</b>	Affresco staccato.
<b>DESI - Codifica Iconclass</b>	11F34
<b>DESS - Indicazioni sul soggetto</b>	Personaggi: Madonna; astanti. Abbigliamento: (Madonna) mantello, veste. Abbigliamento civile. Elementi architettonici: arco a tutto sesto; pilastri scanalati.
<b>NSC - Notizie storico-critiche</b>	L'affresco si presenta molto frammentario, ritrovato nel 1952 in una stanza a pianterreno del palazzo della Fraternita dei Laici di Arezzo (Maetzke, 1987). L'iniziale attribuzione a Pecori è stata fatta da Berti (1961), che data l'opera al secondo decennio del Cinquecento; secondo lo studioso questa opera rivela una qualità d'esecuzione superiore ad altre opere dell'artista, come ad esempio la tavola di analogo soggetto dipinta per la cappella Bisdomini della pieve di Arezzo, per Berti successiva a questa del museo. L'organizzazione spaziale rivela, per il critico, come sia stata importante per l'artista l'influenza piefrancescana, mediata probabilmente attraverso gli insegnamenti di Bartolomeo della Gatta. L'attribuzione a Pecori è stata confermata negli anni successivi da Maetzke (1987) e Gori Sassoli (1997-1998). La critica odierna Martelli, 2008) attribuisce l'opera a Bartolomeo della Gatta, a cui si collegano le teste degli astanti, e a Angelo di Lorentino, il cui intervento è stato riconosciuto nella figura di Maria e nella fascia decorativa dell'arco. La commissione dell'opera risale al 1488 (Pieri, 1991; Baldini, 2004).
<b>TU - CONDIZIONE GIURIDICA E VINCOLI</b>	
<b>CDG - CONDIZIONE GIURIDICA</b>	
<b>CDGG - Indicazione generica</b>	proprietà Ente pubblico territoriale
<b>CDGS - Indicazione specifica</b>	Fraternita dei Laici di Arezzo
<b>DO - FONTI E DOCUMENTI DI RIFERIMENTO</b>	
<b>FTA - DOCUMENTAZIONE FOTOGRAFICA</b>	
<b>FTAX - Genere</b>	documentazione allegata
<b>FTAP - Tipo</b>	fotografia digitale (file)
<b>FTAA - Autore</b>	Siemoni, G.
<b>FTAD - Data</b>	2012
<b>FTAE - Ente proprietario</b>	Soprintendenza per i BAPSAE di Arezzo
<b>FTAN - Codice identificativo</b>	S04NS0000235
<b>FTA - DOCUMENTAZIONE FOTOGRAFICA</b>	
<b>FTAX - Genere</b>	documentazione allegata
<b>FTAP - Tipo</b>	fotografia digitale (file)
<b>FTAA - Autore</b>	Siemoni, G.
<b>FTAD - Data</b>	2012
<b>FTAE - Ente proprietario</b>	Soprintendenza per i BAPSAE di Arezzo
<b>FTAN - Codice identificativo</b>	S04NS0000236

**FTA - DOCUMENTAZIONE FOTOGRAFICA**

<b>FTAX - Genere</b>	documentazione allegata
<b>FTAP - Tipo</b>	negativo b/n
<b>FTAE - Ente proprietario</b>	Soprintendenza per i BAPSAE di Arezzo
<b>FTAC - Collocazione</b>	A.F.S. Sez. B.A.S. n. 20751
<b>FTAN - Codice identificativo</b>	SBASAR20751

**FTA - DOCUMENTAZIONE FOTOGRAFICA**

<b>FTAX - Genere</b>	documentazione allegata
<b>FTAP - Tipo</b>	fotografia digitale (file)
<b>FTAA - Autore</b>	Siemoni, Giulia
<b>FTAD - Data</b>	2016
<b>FTAN - Codice identificativo</b>	S238NS000610

**BIB - BIBLIOGRAFIA**

<b>BIBX - Genere</b>	bibliografia specifica
<b>BIBA - Autore</b>	Berti, L.
<b>BIBD - Anno di edizione</b>	1961
<b>BIBH - Sigla per citazione</b>	04B00230
<b>BIBN - V., pp., nn.</b>	p. 27

**BIB - BIBLIOGRAFIA**

<b>BIBX - Genere</b>	bibliografia specifica
<b>BIBA - Autore</b>	Maetzke, A. M.
<b>BIBD - Anno di edizione</b>	1987
<b>BIBH - Sigla per citazione</b>	04B00231
<b>BIBN - V., pp., nn.</b>	p. 78

**BIB - BIBLIOGRAFIA**

<b>BIBX - Genere</b>	bibliografia specifica
<b>BIBA - Autore</b>	Pieri, S.
<b>BIBD - Anno di edizione</b>	1991
<b>BIBH - Sigla per citazione</b>	04B01008
<b>BIBN - V., pp., nn.</b>	p. 44

**BIB - BIBLIOGRAFIA**

<b>BIBX - Genere</b>	bibliografia specifica
<b>BIBA - Autore</b>	Gori Sassoli, M.
<b>BIBD - Anno di edizione</b>	1997-1998
<b>BIBH - Sigla per citazione</b>	04B00232
<b>BIBN - V., pp., nn.</b>	p. 795

**BIB - BIBLIOGRAFIA**

<b>BIBX - Genere</b>	bibliografia specifica
<b>BIBA - Autore</b>	Baldini, N.
<b>BIBD - Anno di edizione</b>	2004
<b>BIBH - Sigla per citazione</b>	04B00347
<b>BIBN - V., pp., nn.</b>	pp. 80-81

**BIB - BIBLIOGRAFIA**

<b>BIBX - Genere</b>	bibliografia specifica
<b>BIBA - Autore</b>	Martelli, C.
<b>BIBD - Anno di edizione</b>	2008
<b>BIBH - Sigla per citazione</b>	04B00632
<b>BIBN - V., pp., nn.</b>	pp. 151-170

**BIB - BIBLIOGRAFIA**

<b>BIBX - Genere</b>	bibliografia specifica
<b>BIBA - Autore</b>	Museo nazionale
<b>BIBD - Anno di edizione</b>	2012
<b>BIBH - Sigla per citazione</b>	04B00918
<b>BIBN - V., pp., nn.</b>	p. 73

**AD - ACCESSO AI DATI****ADS - SPECIFICHE DI ACCESSO AI DATI**

<b>ADSP - Profilo di accesso</b>	1
<b>ADSM - Motivazione</b>	scheda contenente dati liberamente accessibili

**CM - COMPILAZIONE****CMP - COMPILAZIONE**

<b>CMPD - Data</b>	1991
<b>CMPN - Nome</b>	Fornasari, Liliana Elisabetta

<b>FUR - Funzionario responsabile</b>	Casciu, Stefano
---------------------------------------	-----------------

**RVM - TRASCRIZIONE PER INFORMATIZZAZIONE**

<b>RVMD - Data</b>	2012
<b>RVMN - Nome</b>	Siemoni, Giulia

**AGG - AGGIORNAMENTO - REVISIONE**

<b>AGGD - Data</b>	2012
<b>AGGN - Nome</b>	Siemoni, Giulia
<b>AGGE - Ente</b>	SBAPSAE AR

<b>AGGF - Funzionario responsabile</b>	Refice, Paola
--	---------------

**AGG - AGGIORNAMENTO - REVISIONE**

<b>AGGD - Data</b>	2016
<b>AGGN - Nome</b>	Siemoni, Giulia
<b>AGGF - Funzionario responsabile</b>	Refice, Paola

**AN - ANNOTAZIONI**

<b>OSS - Osservazioni</b>	L'affresco si presenta molto frammentario e raffigura una Madonna della Misericordia che si innalza sopra un gruppo di fedeli, a braccia larghe così da tenere aperto il mantello di colore blu; la scena si svolge entro un arco a tutto sesto sorretto da pilastri scanalati e decorati con ornati ad intreccio, il cielo fa da sfondo. La Vergine ha i capelli biondi e la veste rossa. In basso il gruppo dei devoti è in abiti borghesi.
---------------------------	---