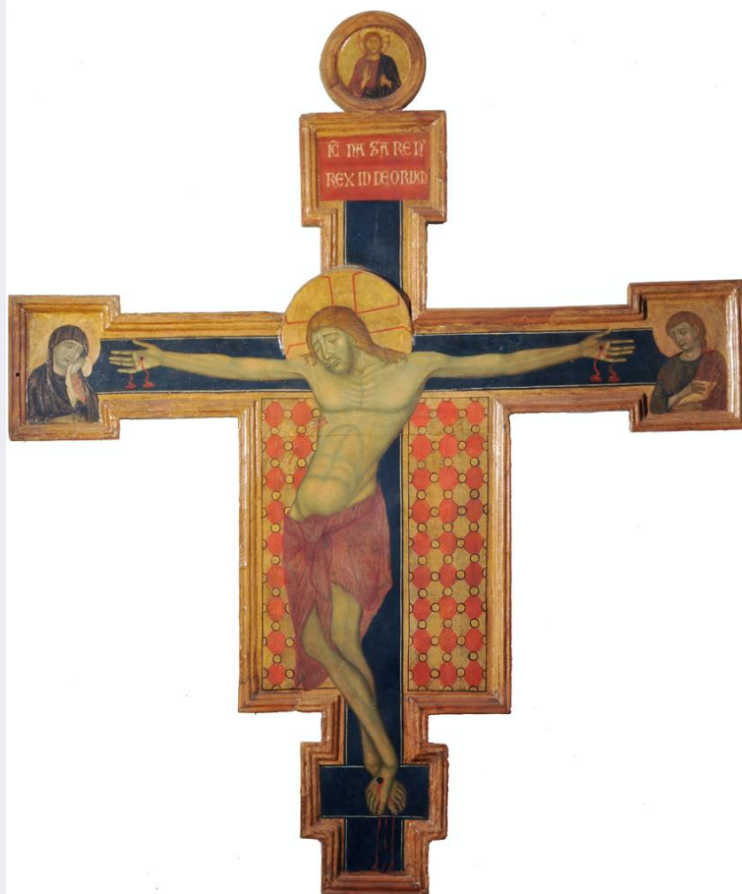


SCHEDA



CD - CODICI

TSK - Tipo Scheda OA

LIR - Livello ricerca C

NCT - CODICE UNIVOCO

NCTR - Codice regione 09

NCTN - Numero catalogo generale 00259197

ESC - Ente schedatore S238

ECP - Ente competente S238

RV - RELAZIONI

RSE - RELAZIONI DIRETTE

RSER - Tipo relazione luogo di collocazione/localizzazione

RSET - Tipo scheda A

RSEC - Codice bene 0900846248

OG - OGGETTO

OGT - OGGETTO

OGTD - Definizione croce dipinta

OGTV - Identificazione	opera isolata
SGT - SOGGETTO	
SGTI - Identificazione	Croce dipinta
SGTT - Titolo	Croce dipinta
LC - LOCALIZZAZIONE GEOGRAFICO-AMMINISTRATIVA	
PVC - LOCALIZZAZIONE GEOGRAFICO-AMMINISTRATIVA ATTUALE	
PVCS - Stato	ITALIA
PVCR - Regione	Toscana
PVCP - Provincia	AR
PVCC - Comune	Arezzo
LDC - COLLOCAZIONE SPECIFICA	
LDCT - Tipologia	museo
LDCQ - Qualificazione	nazionale
LDCN - Denominazione attuale	Museo nazionale d'arte medievale e moderna
LDCC - Complesso di appartenenza	Palazzo Bruni Ciocchi detto della Dogana
LDCU - Indirizzo	via San Lorentino, 8
LA - ALTRE LOCALIZZAZIONI GEOGRAFICO-AMMINISTRATIVE	
TCL - Tipo di localizzazione	luogo di provenienza
PRV - LOCALIZZAZIONE GEOGRAFICO-AMMINISTRATIVA	
PRVS - Stato	ITALIA
PRVR - Regione	Toscana
PRVP - Provincia	AR
PRVC - Comune	Arezzo
PRC - COLLOCAZIONE SPECIFICA	
PRCT - Tipologia	chiesa
PRCD - Denominazione	chiesa della Santissima Trinità
GP - GEOREFERENZIAZIONE TRAMITE PUNTO	
GPI - Identificativo punto	2
GPL - Tipo di localizzazione	localizzazione fisica
GPD - DESCRIZIONE DEL PUNTO	
GPDP - PUNTO	
GPDPX - Coordinata X	11.87856641
GPDPY - Coordinata Y	43.464468127
GPM - Metodo di georeferenziazione	punto esatto
GPT - Tecnica di georeferenziazione	rilievo da cartografia senza sopralluogo
GPP - Proiezione e Sistema di riferimento	WGS84
GPB - BASE DI RIFERIMENTO	
GPBB - Descrizione sintetica	ICCD1004366_OI.ORTOI
GPBT - Data	27-2-2013

GPBO - Note

(3430743) -ORTOFOTO 2006- (http://wms.pcn.minambiente.it/ogc?map=/ms_ogc/WMS_v1.3/raster/ortofoto_colore_06.map) -OI. ORTOIMMAGINICOLORE.2006

DT - CRONOLOGIA

DTZ - CRONOLOGIA GENERICA

DTZG - Secolo XIII
DTZS - Frazione di secolo ultimo quarto

DTS - CRONOLOGIA SPECIFICA

DTSI - Da 1270
DTSV - Validità post
DTSF - A 1290
DTSL - Validità ante

DTM - Motivazione cronologia analisi stilistica

AU - DEFINIZIONE CULTURALE

ATB - AMBITO CULTURALE

ATBD - Denominazione ambito aretino
ATBM - Motivazione dell'attribuzione analisi stilistica

MT - DATI TECNICI

MTC - Materia e tecnica tavola/ pittura a tempera

MIS - MISURE

MISU - Unità cm
MISA - Altezza 348
MISL - Larghezza 265

CO - CONSERVAZIONE

STC - STATO DI CONSERVAZIONE

STCC - Stato di conservazione buono

RS - RESTAURI

RST - RESTAURI

RSTD - Data 1975-1979
RSTN - Nome operatore Carlo Guido

DA - DATI ANALITICI

DES - DESCRIZIONE

DESO - Indicazioni sull'oggetto Crocifisso ligneo di grandi dimensioni con tabelle in corrispondenza dei tre bracci.
DESI - Codifica Iconclass 11D35: 11F251: 11C21: 11H (Giovanni)
DESS - Indicazioni sul soggetto Soggetto sacro: Cristo crocifisso. Personaggi: Gesù Cristo, Vergine Maria, Dio Padre, S. Giovanni. Abbigliamento religioso: (Cristo) perizoma. Abbigliamento religioso: (Madonna) velo. Abbigliamento religioso: (S. Giovanni) tunica, mantello. Oggetti (Madonna) fazzoletto.

ISR - ISCRIZIONI

ISRS - Tecnica di scrittura a pennello
ISRP - Posizione cartiglio, parte superiore

ISRI - Trascrizione	IE(SUS) NAZAREN(US) REX IUDEORUM
NSC - Notizie storico-critiche	Questa croce richiama i grandi esempi delle croci dipinte esistenti in Arezzo, una fra tutte quella eseguita da Cimabue per la chiesa di San Domenico. Rispetto a questo modello, la variante significativa è costituita dalla posizione delle gambe del Cristo che qui sono incrociate (particolare di derivazione nordica, che fa ipotizzare l'esistenza in zona di altri esempi di croci dipinte, oltre a quella di Cimabue). E' stata probabilmente eseguita da un pittore locale, non estraneo alla pittura umbra dove questa iconografia è molto diffusa. Proprio la stretta dipendenza dal tipo di cui sono esempio i crocifissi dipinti da Cimabue ci permette di ipotizzare una datazione tra l'ottavo e il nono decennio del XIII secolo.

TU - CONDIZIONE GIURIDICA E VINCOLI

CDG - CONDIZIONE GIURIDICA

CDGG - Indicazione generica	proprietà Ente pubblico territoriale
CDGS - Indicazione specifica	Comune di Arezzo

DO - FONTI E DOCUMENTI DI RIFERIMENTO

FTA - DOCUMENTAZIONE FOTOGRAFICA

FTAX - Genere	documentazione allegata
FTAP - Tipo	fotografia digitale (file)
FTAA - Autore	Tavanti
FTAD - Data	2012
FTAE - Ente proprietario	Soprintendenza per i BAPSAE di Arezzo
FTAN - Codice identificativo	S04NS0000143

FTA - DOCUMENTAZIONE FOTOGRAFICA

FTAX - Genere	documentazione allegata
FTAP - Tipo	fotografia digitale (file)
FTAA - Autore	Tavanti
FTAD - Data	2012
FTAE - Ente proprietario	Soprintendenza per i BAPSAE di Arezzo
FTAN - Codice identificativo	S04NS0000144

FTA - DOCUMENTAZIONE FOTOGRAFICA

FTAX - Genere	documentazione allegata
FTAP - Tipo	fotografia digitale (file)
FTAA - Autore	Tavanti
FTAD - Data	2012
FTAE - Ente proprietario	Soprintendenza per i BAPSAE di Arezzo
FTAN - Codice identificativo	S04NS0000145

FTA - DOCUMENTAZIONE FOTOGRAFICA

FTAX - Genere	documentazione allegata
FTAP - Tipo	fotografia digitale (file)
FTAA - Autore	Tavanti
FTAD - Data	2012
FTAE - Ente proprietario	Soprintendenza per i BAPSAE di Arezzo

FTAN - Codice identificativo	S04NS0000146
FTA - DOCUMENTAZIONE FOTOGRAFICA	
FTAX - Genere	documentazione allegata
FTAP - Tipo	negativo b/n
FTAE - Ente proprietario	Soprintendenza per i BAPSAE di Arezzo
FTAC - Collocazione	A.F.S. Sez. B.A.S. n. 19878
FTAN - Codice identificativo	SBASAR19878
BIB - BIBLIOGRAFIA	
BIBX - Genere	bibliografia specifica
BIBA - Autore	Del Vita, A.
BIBD - Anno di edizione	1915
BIBH - Sigla per citazione	04B00643
BIBN - V., pp., nn.	p. 79
BIB - BIBLIOGRAFIA	
BIBX - Genere	bibliografia specifica
BIBA - Autore	Del Vita, A.
BIBD - Anno di edizione	1921
BIBH - Sigla per citazione	04B00929
BIBN - V., pp., nn.	p. 6
BIB - BIBLIOGRAFIA	
BIBX - Genere	bibliografia specifica
BIBA - Autore	Salmi, M.
BIBD - Anno di edizione	1921
BIBH - Sigla per citazione	04B00229
BIBN - V., pp., nn.	pp. 11-12
BIB - BIBLIOGRAFIA	
BIBX - Genere	bibliografia specifica
BIBA - Autore	Sandberg-Vavalà, E.
BIBD - Anno di edizione	1929
BIBH - Sigla per citazione	04B00978
BIBN - V., pp., nn.	pp. 877-888
BIB - BIBLIOGRAFIA	
BIBX - Genere	bibliografia specifica
BIBA - Autore	Berti, L.
BIBD - Anno di edizione	1961
BIBH - Sigla per citazione	04B00230
BIBN - V., pp., nn.	p. 14
BIB - BIBLIOGRAFIA	
BIBX - Genere	bibliografia specifica
BIBA - Autore	Tafi, A.
BIBD - Anno di edizione	1978
BIBH - Sigla per citazione	04B00660

BIBN - V., pp., nn.	p. 470
BIB - BIBLIOGRAFIA	
BIBX - Genere	bibliografia specifica
BIBA - Autore	Arte aretino
BIBD - Anno di edizione	1980
BIBH - Sigla per citazione	04B00645
BIBN - V., pp., nn.	pp. 20-21
BIB - BIBLIOGRAFIA	
BIBX - Genere	bibliografia specifica
BIBA - Autore	Maetzke, A. M.
BIBD - Anno di edizione	1987
BIBH - Sigla per citazione	04B00231
BIBN - V., pp., nn.	p. 45
BIB - BIBLIOGRAFIA	
BIBX - Genere	bibliografia specifica
BIBA - Autore	Droandi, I.
BIBD - Anno di edizione	2010
BIBH - Sigla per citazione	04B00618
BIBN - V., pp., nn.	pp. 181-206
BIB - BIBLIOGRAFIA	
BIBX - Genere	bibliografia specifica
BIBA - Autore	Museo nazionale
BIBD - Anno di edizione	2012
BIBH - Sigla per citazione	04B00918
BIBN - V., pp., nn.	p. 31
AD - ACCESSO AI DATI	
ADS - SPECIFICHE DI ACCESSO AI DATI	
ADSP - Profilo di accesso	1
ADSM - Motivazione	scheda contenente dati liberamente accessibili
CM - COMPILAZIONE	
CMP - COMPILAZIONE	
CMPD - Data	1991
CMPN - Nome	Fornasari, Liliana Eliisabetta
FUR - Funzionario responsabile	Casciu, Stefano
RVM - TRASCRIZIONE PER INFORMATIZZAZIONE	
RVMD - Data	2012
RVMN - Nome	Siemoni, Giulia
AGG - AGGIORNAMENTO - REVISIONE	
AGGD - Data	2012
AGGN - Nome	Siemoni, Giulia
AGGE - Ente	SBAPSAE AR
AGGF - Funzionario	

responsabile	Refice, Paola
AGG - AGGIORNAMENTO - REVISIONE	
AGGD - Data	2016
AGGN - Nome	Siemoni, Giulia
AGGF - Funzionario responsabile	Refice, Paola
AN - ANNOTAZIONI	
OSS - Osservazioni	Crocifisso ligneo di grande dimensione, con tabellone decorato a motivi geometrici in rosso e oro; alle estremità dei bracci sono presenti tre tabelle, in quelle laterali sono raffigurati "San Giovanni" e la "Vergine", in quella superiore "Cristo Benedicente". Si tratta di un "Cristo Patiens", nella classica posa con testa reclinata sulla spalla, occhi chiusi e corpo incurvato; indossa un perizoma di colore rosso, annodato sul davanti, che scende fino alle ginocchia.