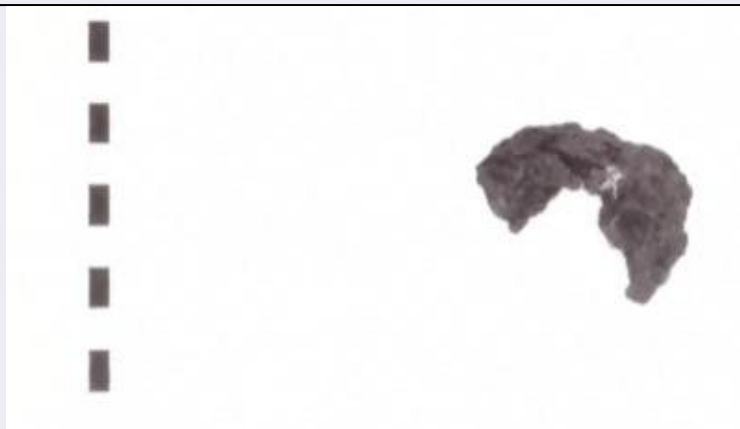


# SCHEDA



## CD - CODICI

TSK - Tipo di scheda RA

LIR - Livello di ricerca C

### NCT - CODICE UNIVOCO

NCTR - Codice regione 11

NCTN - Numero catalogo generale 00012881

ESC - Ente schedatore S02

ECP - Ente competente S02

## LC - LOCALIZZAZIONE

### PVC - LOCALIZZAZIONE GEOGRAFICO-AMMINISTRATIVA

PVCS - Stato ITALIA

PVCP - Provincia AP

PVCC - Comune Ascoli Piceno

### LDC - COLLOCAZIONE SPECIFICA

LDCT - Tipologia Palazzo

LDCQ - Qualificazione statale

LDCN - Denominazione attuale Palazzo Panichi

LDCU - Indirizzo Piazza Arringo, 28

LDCM - Denominazione raccolta Museo Archeologico Statale

LDCS - Specifiche magazzino/compact N6

## UB - UBICAZIONE

### INV - INVENTARIO DI MUSEO O SOPRINTENDENZA

INVN - Numero 19282 r

INVD - Data 11/1976

## LA - ALTRE LOCALIZZAZIONI

TCL - Tipo di Localizzazione reperimento

### PRV - LOCALIZZAZIONE GEOGRAFICO-AMMINISTRATIVA

PRVS - Stato ITALIA

PRVP - Provincia FM

<b>PRVC - Comune</b>	Grottazzolina
<b>PRL - Altra località</b>	Piane di Tenna
<b>RP - REPERIMENTO</b>	
<b>LGI - COORDINATE I.G.M. O ALTRO</b>	
<b>LGII - Istituto</b>	I.G.M.
<b>LGIT - Denominazione tavoletta</b>	F. 125 III N E
<b>SPR - Specifiche di reperimento</b>	Necropoli/tomba a fossa n. 5
<b>DSC - DATI DI SCAVO</b>	
<b>DSCF - Ente responsabile</b>	SA AN
<b>DSCA - Autori dello scavo</b>	Gentili G.V.
<b>DSCD - Data di scavo</b>	1948
<b>DSCB - Bibliografia</b>	Gentili G.V., Grottazzolina, NSc, 1949, p. 44, 5.
<b>ROC - RIFERIMENTO OGGETTI STESSO CONTESTO</b>	
<b>ROCC - Classe di appartenenza materiali</b>	Fittili, bronzo, ferro, ambra, osso, avorio
<b>ROCI - Inventario</b>	da 19241 a 19243; da 19244 a 19277; da 19278 a 19282; da 19283 a 19286; osso: 19287; avorio: da 19288 a 19289; conchiglia: 19290.
<b>OG - OGGETTO</b>	
<b>OGT - OGGETTO</b>	
<b>OGTD - Definizione</b>	fibula
<b>CLS - Classe e produzione</b>	oggetti d'ornamento personale
<b>DT - CRONOLOGIA</b>	
<b>DTZ - CRONOLOGIA GENERICA</b>	
<b>DTZG - Secolo</b>	sec. VI a. C.
<b>DTZS - Frazione di secolo</b>	seconda metà
<b>DTS - CRONOLOGIA SPECIFICA</b>	
<b>DTSI - Da</b>	525 a. C.
<b>DTSV - Validità</b>	post
<b>DTSF - A</b>	470 a. C.
<b>DTSL - Validità</b>	ca.
<b>DTM - Motivazione cronologia</b>	tipologia
<b>AU - DEFINIZIONE CULTURALE</b>	
<b>ATB - AMBITO CULTURALE</b>	
<b>ATBD - Denominazione</b>	Piceno IV B
<b>ATBM - Motivazione dell'attribuzione</b>	contesto
<b>MT - DATI TECNICI</b>	
<b>MTC - Materia e tecnica</b>	ferro
<b>MIS - MISURE</b>	
<b>MISU - Unità</b>	cm
<b>MISN - Lunghezza</b>	5, 5
<b>CO - CONSERVAZIONE</b>	

**STC - STATO DI CONSERVAZIONE****STCC - Stato di conservazione**

Mutilo

**STCS - Indicazioni specifiche**

Restano solo l'arco, incompleto, e la molla. Molto ossidato. Bagno in alcool per asportare la gomma lacca, bagno in soluzione acida e in acqua distillata, consolidamento con Pantarol al 20%.

**RS - RESTAURI****RST - RESTAURI****RSTD - Data**

19/10/1976; 223

**RSTE - Ente responsabile**

SA AN

**RSTN - Nome operatore**

Galeazzi

**DA - DATI ANALITICI****DES - DESCRIZIONE****DESO - Indicazioni sull'oggetto**

Frammento di fibula ad arco ingrossato, a sezione circolare, molla unilaterale a spira.

**TU - CONDIZIONE GIURIDICA E VINCOLI****CDG - CONDIZIONE GIURIDICA****CDGG - Indicazione generica**

proprietà Stato

**CDGS - Indicazione specifica**

Ministero dei beni e delle attività culturali e del turismo

**DO - FONTI E DOCUMENTI DI RIFERIMENTO****FTA - FOTOGRAFIE****FTAX - Genere**

fotografie allegate

**FTAP - Tipo**

positivo b/n

**FTAN - Codice identificativo**

SA AN 44223

**BIB - BIBLIOGRAFIA****BIBX - Genere**

Bibliografia specifica

**BIBA - Autore**

Landolfi M.

**BIBD - Anno di edizione**

1988

**BIBN - V., pp., nn.**

368

**BIBI - V., tavv., figg.**

VI

**BIBH - Sigla per citazione**

00000245

**CM - COMPILAZIONE****CMP - COMPILAZIONE****CMPD - Data**

1976

**CMPN - Nome compilatore**

Mancini M.

**FUR - Funzionario responsabile**

Percossi Serenelli E.

**RVM - TRASCRIZIONE PER MEMORIZZAZIONE****RVMD - Data registrazione**

2016

**RVMN - Nome revisore**

Mocerino C.

**AGG - AGGIORNAMENTO****AGGD - Data**

2016

