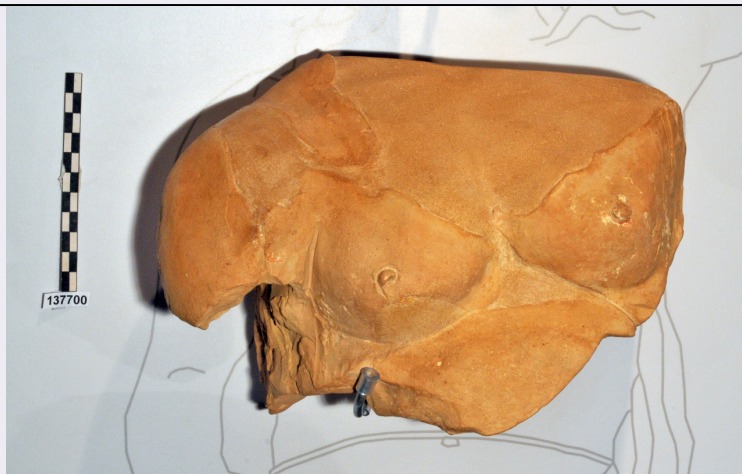


SCHEDA



CD - CODICI

TSK - Tipo Scheda RA

LIR - Livello ricerca I

NCT - CODICE UNIVOCO

NCTR - Codice regione 13

NCTN - Numero catalogo generale 00017855

ESC - Ente schedatore S13

ECP - Ente competente S13

OG - OGGETTO

OGT - OGGETTO

OGTD - Definizione statua frontonale/ torso, addome

CLS - Categoria - classe e produzione COROPLASTICA

SGT - SOGGETTO

SGTI - Identificazione Dioniso - Bacco(?)

LC - LOCALIZZAZIONE GEOGRAFICO-AMMINISTRATIVA

PVC - LOCALIZZAZIONE GEOGRAFICO-AMMINISTRATIVA ATTUALE

PVCS - Stato ITALIA

PVCR - Regione Abruzzo

PVCP - Provincia CH

PVCC - Comune Chieti

LDC - COLLOCAZIONE SPECIFICA

LDCT - Tipologia villa

LDCN - Denominazione attuale Frigerj

LDCM - Denominazione raccolta Museo Archeologico Nazionale

LDCS - Specifiche piano terra, a sinistra scalone

LA - ALTRE LOCALIZZAZIONI GEOGRAFICO-AMMINISTRATIVE

TCL - Tipo di localizzazione luogo di reperimento

PRV - LOCALIZZAZIONE GEOGRAFICO-AMMINISTRATIVA

PRVS - Stato	ITALIA
PRVR - Regione	Abruzzo
PRVP - Provincia	TE
PRVC - Comune	Castiglione Messer Raimondo
PRVE	Colle S.Giorgio

UB - DATI PATRIMONIALI**INV - INVENTARIO DI MUSEO O SOPRINTENDENZA**

INVN - Numero	25186
INVD - Data	1981

INV - INVENTARIO DI MUSEO O SOPRINTENDENZA

INVN - Numero	137700
INVD - Data	1997

GP - GEOREFERENZIAZIONE TRAMITE PUNTO

GPI - Identificativo punto	2
GPL - Tipo di localizzazione	localizzazione fisica

GPD - DESCRIZIONE DEL PUNTO**GPDP - PUNTO**

GPDPX - Coordinata X	14.16448
GPDPY - Coordinata Y	42.34201

GPM - Metodo di georeferenziazione	punto approssimato
------------------------------------	--------------------

GPT - Tecnica di georeferenziazione	rilievo tramite GPS
-------------------------------------	---------------------

GPP - Proiezione e Sistema di riferimento	WGS84
---	-------

GPB - BASE DI RIFERIMENTO

GPBB - Descrizione sintetica	141 III - SE
GPBT - Data	1955

GP - GEOREFERENZIAZIONE TRAMITE PUNTO

GPL - Tipo di localizzazione	luogo di reperimento
------------------------------	----------------------

GPD - DESCRIZIONE DEL PUNTO**GPDP - PUNTO**

GPDPX - Coordinata X	13.866516
GPDPY - Coordinata Y	42.508542

GPM - Metodo di georeferenziazione	punto approssimato
------------------------------------	--------------------

GPT - Tecnica di georeferenziazione	rilievo tramite GPS
-------------------------------------	---------------------

GPP - Proiezione e Sistema di riferimento	WGS84
---	-------

GPB - BASE DI RIFERIMENTO

GPBB - Descrizione sintetica	140 I - SE
GPBT - Data	1975-1976

RE - MODALITA' DI REPERIMENTO**DSC - DATI DI SCAVO**

SCAN - Denominazione dello scavo	scavo santuario
DSCF - Ente responsabile	SA CH
DSCA - Responsabile scientifico	Leopardi, G.
DSCA - Responsabile scientifico	Berardinelli, N.
DSCD - Data	1956
DSCN - Specifiche	Brizio, E., Castiglione Messer Raimondo, in Notizie di scavi, 1899, p. 260

DT - CRONOLOGIA**DTZ - CRONOLOGIA GENERICA**

DTZG - Fascia cronologica di riferimento	II a.C.
DTZS - Frazione cronologica	ultimo quarto

DTS - CRONOLOGIA SPECIFICA

DTSI - Da	125 a.C.
DTSV - Validità	ca
DTSF - A	100 a.C.
DTSL - Validità	ca
DTM - Motivazione cronologia	confronto
DTM - Motivazione cronologia	bibliografia

MT - DATI TECNICI

MTC - Materia e tecnica	argilla/ depurata, beige rosato, a mano, a stecca, dipinta
--------------------------------	--

MIS - MISURE

MISU - Unità	cm
MISA - Altezza	20
MISL - Larghezza	20
MISS - Spessore	10.5

DA - DATI ANALITICI**DES - DESCRIZIONE**

DESO - Indicazioni sull'oggetto	<p>Il torso, ricomposto da vari frammenti, e l'addome appartengono a una statua di divinità seduta. La posizione è ricostruibile dalla piega orizzontale della pelle, sopra l'ombelico, e dalla prominente del ventre e dell'attacco dello stomaco, sotto i pettorali. Il braccio sinistro doveva essere sollevato sopra la testa come è intuibile dall'asimmetria del capezzolo corrispondente, posto più in alto rispetto all'altro. Il braccio destro era presumibilmente disteso lungo il corpo. Anche se le due parti anatomiche non hanno punti di adesione, si ritiene che appartengano alla stessa statua non solo perché si completano nel ricostruire la postura della divinità rappresentata, ma anche per il tipo di argilla, il colore, ma soprattutto per le stesse impronte della lavorazione manuale sul retro dei frammenti (le ditate impresse sono identiche). Tracce di rosso su entrambi i frammenti. (segue in OSS)...</p>
--	--

CO - CONSERVAZIONE**STC - STATO DI CONSERVAZIONE****STCC - Stato di conservazione**

reintegrato

STCS - Indicazioni specifiche

ricomposto da due frammenti inventariati e catalogati separatamente e da altri 4 frammenti non inventariati, recuperati nelle vecchie casse custodite nei magazzini. Un solo frammento non attacca.

RS - RESTAURI E ANALISI**RST - RESTAURI****RSTD - Data**

2014

RSTE - Ente responsabile

SA CH

RSTN - Nome operatore

Calanca, Rossella

TU - CONDIZIONE GIURIDICA E VINCOLI**CDG - CONDIZIONE GIURIDICA****CDGG - Indicazione generica**

proprietà Stato

CDGS - Indicazione specifica

Ministero dei Beni e delle Attività Culturali e del Turismo

DO - FONTI E DOCUMENTI DI RIFERIMENTO**FTA - DOCUMENTAZIONE FOTOGRAFICA****FTAX - Genere**

documentazione allegata

FTAP - Tipo

fotografia digitale (file)

FTAN - Codice identificativo

SA CH 232524

FTA - DOCUMENTAZIONE FOTOGRAFICA**FTAX - Genere**

documentazione allegata

FTAP - Tipo

fotografia digitale (file)

FTAN - Codice identificativo

SA CH 232525

FTA - DOCUMENTAZIONE FOTOGRAFICA**FTAX - Genere**

documentazione allegata

FTAP - Tipo

fotografia digitale (file)

FTAN - Codice identificativo

SA CH 232786

FTA - DOCUMENTAZIONE FOTOGRAFICA**FTAX - Genere**

documentazione allegata

FTAP - Tipo

fotografia digitale (file)

FTAN - Codice identificativo

SA CH 232787

BIB - BIBLIOGRAFIA**BIBX - Genere**

bibliografia specifica

BIBA - Autore

Di Cesare, R.

BIBD - Anno di edizione

2010

BIBH - Sigla per citazione

DICES10

BIBN - V., pp., nn.

p. 144

BIB - BIBLIOGRAFIA**BIBX - Genere**

bibliografia specifica

BIBA - Autore

Strazzulla, M.J.

BIBD - Anno di edizione	2006
BIBH - Sigla per citazione	STRA2006
BIBN - V., pp., nn.	p. 91-92
BIB - BIBLIOGRAFIA	
BIBX - Genere	bibliografia specifica
BIBA - Autore	Iaculli, G.
BIBD - Anno di edizione	2001
BIBH - Sigla per citazione	IAC2001
BIBN - V., pp., nn.	pp. 104-111, 131-133, 156-157
BIB - BIBLIOGRAFIA	
BIBX - Genere	bibliografia specifica
BIBA - Autore	Iaculli, G.
BIBD - Anno di edizione	1993
BIBH - Sigla per citazione	IACU93
BIB - BIBLIOGRAFIA	
BIBX - Genere	bibliografia specifica
BIBA - Autore	Iaculli, G.
BIBD - Anno di edizione	1982-83
BIBH - Sigla per citazione	IAC93
BIBN - V., pp., nn.	pp. 57-65
BIB - BIBLIOGRAFIA	
BIBX - Genere	bibliografia specifica
BIBA - Autore	Iaculli, G.
BIBD - Anno di edizione	1975
BIBH - Sigla per citazione	IAC75
BIBN - V., pp., nn.	pp. 253-266
BIB - BIBLIOGRAFIA	
BIBX - Genere	bibliografia specifica
BIBA - Autore	Cianfarani, V.
BIBD - Anno di edizione	1965
BIBH - Sigla per citazione	Cianfa65
BIBN - V., pp., nn.	pp. 279-305
BIB - BIBLIOGRAFIA	
BIBX - Genere	bibliografia di confronto
BIBA - Autore	Torelli, M.
BIBD - Anno di edizione	2012
BIBH - Sigla per citazione	Tore2012
BIBN - V., pp., nn.	pp.273-282
BIB - BIBLIOGRAFIA	
BIBX - Genere	bibliografia di confronto
BIBA - Autore	Strazzulla, M.J.
BIBD - Anno di edizione	2010

BIBH - Sigla per citazione	Stra2010
BIBN - V., pp., nn.	pp.83-94
BIB - BIBLIOGRAFIA	
BIBX - Genere	bibliografia di confronto
BIBA - Autore	AA.VV.
BIBD - Anno di edizione	2010
BIBH - Sigla per citazione	AAVV2010
BIBN - V., pp., nn.	pp.154-158, 246-249
BIB - BIBLIOGRAFIA	
BIBX - Genere	bibliografia di confronto
BIBA - Autore	Micheli, E.M., Santucci, A.
BIBD - Anno di edizione	2010
BIBH - Sigla per citazione	MicSan10
BIBN - V., pp., nn.	pp.27-28
BIBI - V., tavv., figg.	fig3
BIB - BIBLIOGRAFIA	
BIBX - Genere	bibliografia di confronto
BIBA - Autore	Rossi, C.
BIBD - Anno di edizione	2007
BIBH - Sigla per citazione	Rossi07
BIBN - V., pp., nn.	pp.179-188
BIBI - V., tavv., figg.	figg. 56-59, tavv.XIX-XX
BIB - BIBLIOGRAFIA	
BIBX - Genere	bibliografia di confronto
BIBA - Autore	Liberatore, D.
BIBD - Anno di edizione	2006
BIBH - Sigla per citazione	Lib2006
BIBN - V., pp., nn.	pp.181-193
BIB - BIBLIOGRAFIA	
BIBX - Genere	bibliografia di confronto
BIBA - Autore	Campanelli, Adele
BIBD - Anno di edizione	1997
BIBH - Sigla per citazione	Campa97
BIBN - V., pp., nn.	p.40
BIB - BIBLIOGRAFIA	
BIBX - Genere	bibliografia di confronto
BIBA - Autore	Palma, B.
BIBD - Anno di edizione	1983
BIBH - Sigla per citazione	Palma83
BIBN - V., pp., nn.	p. 101, fig.42
AD - ACCESSO AI DATI	
ADS - SPECIFICHE DI ACCESSO AI DATI	

ADSP - Profilo di accesso	1
ADSM - Motivazione	scheda contenente dati liberamente accessibili
CM - COMPILAZIONE	
CMP - COMPILAZIONE	
CMPD - Data	2016
CMPN - Nome	Calanca, Rossella
FUR - Funzionario responsabile	Angeletti, Glauco
RVM - TRASCRIZIONE PER INFORMATIZZAZIONE	
RVMD - Data	2016
RVMN - Nome	Calanca, Rossella
AN - ANNOTAZIONI	
OSS - Osservazioni	<p>(continua da DESO) ...Nel personaggio, mollemente seduto, dal ventre rigonfio, potrebbe rintracciarsi un'immagine di Dioniso-Bacco, confortata dalla presenza di un felino (leopardo?), seduto probabilmente accanto al dio (cfr. inv. 137699). Si confronti la statua di Dioniso con satiro e pantera della collezione Ludovisi al Museo Nazionale Romano e la statua del Museo Archeologico Nazionale di Napoli anche per il morbido modellato, quasi femminile, del torso. I numerosi residui di queste statue frontonali, di dimensioni leggermente inferiori al vero (2/3 circa), internamente cave e ad altissimo rilievo, ci evocano la complessità della decorazione posta entro lo spazio triangolare del frontone, tuttavia la frammentarietà è tale da non permettere di individuare una scena precisa o la narrazione di un episodio mitico particolare. Si può supporre che vi sia rappresentata un'assemblea di divinità, uno schieramento paratattico degli dei principali del pantheon italico romano, forse dominate dalla triade composta da Giove Giunone e Minerva. Nell'attuale allestimento (2015), le due parti anatomiche sono state assemblate, per fini espositivi, insieme con altri frammenti della presunta statua di Dioniso (cfr. inv.nn.25184, 25200), ma la pertinenza è più probabile solo con il frammento di felino inv.137699. Si ricorda che nei depositi del MAND'A esistono altri due frammenti di felini, con incisioni circolari sul corpo, che alludono alle macchie del pelame (leopardo? Cfr. inv. nn.137701, 137798)</p>