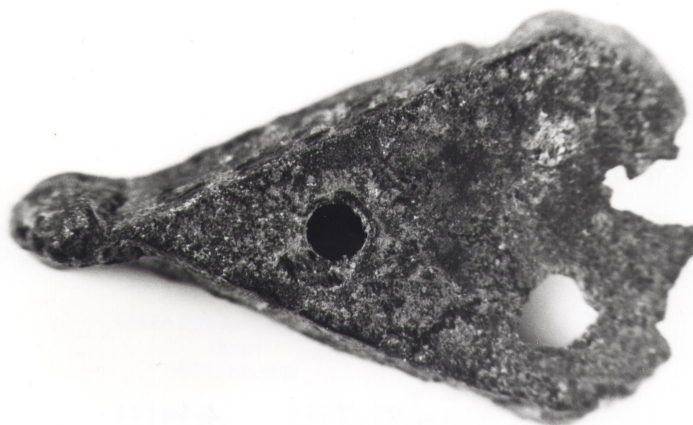


# SCHEDA



## CD - CODICI

|                                 |          |
|---------------------------------|----------|
| TSK - Tipo di scheda            | RA       |
| LIR - Livello di ricerca        | P        |
| NCT - CODICE UNIVOCO            |          |
| NCTR - Codice regione           | 06       |
| NCTN - Numero catalogo generale | 00019779 |
| ESC - Ente schedatore           | S102     |
| ECP - Ente competente           | S102     |

## LC - LOCALIZZAZIONE

### PVC - LOCALIZZAZIONE GEOGRAFICO-AMMINISTRATIVA

|                  |          |
|------------------|----------|
| PVCS - Stato     | ITALIA   |
| PVCP - Provincia | UD       |
| PVCC - Comune    | Aquileia |

### LDC - COLLOCAZIONE SPECIFICA

|                               |                              |
|-------------------------------|------------------------------|
| LDCT - Tipologia              | villa                        |
| LDCQ - Qualificazione         | demaniale                    |
| LDCN - Denominazione attuale  | villa Cassis Faraone         |
| LDCU - Indirizzo              | via Roma                     |
| LDCM - Denominazione raccolta | Museo Archeologico Nazionale |
| LDCS - Specifiche             | I piano/ Sala dei metalli    |

## UB - UBICAZIONE

### INV - INVENTARIO DI MUSEO O SOPRINTENDENZA

|               |          |
|---------------|----------|
| INVN - Numero | Aq 17323 |
| INVD - Data   | 1915     |

## LA - ALTRE LOCALIZZAZIONI

|  |                      |
|--|----------------------|
| TCL - Tipo di Localizzazione                   | luogo di reperimento |
| PRV - LOCALIZZAZIONE GEOGRAFICO-AMMINISTRATIVA |                      |

|                                     |  |
|-------------------------------------|--|
| PRVS - Stato                        | ITALIA   |
| PRVP - Provincia                    | UD   |
| PRVC - Comune                       | Aquileia   |
| RP - REPERIMENTO                    |  |
| LGI - COORDINATE I.G.M. O ALTRO     |  |
| LGII - Istituto                     | IGM  |
| LGIT - Denominazione tavoletta      | Aquileia   |
| LGIN - Numero foglio                | 40   |
| LGIQ - Sigla quadrante              | II NE  |
| SPR - Specifiche di reperimento     | ritrovamento occasionale (?)   |
| OG - OGGETTO                        |  |
| OGT - OGGETTO                       |  |
| OGTD - Definizione                  | scatola/ fondo   |
| OGTT - Tipologia                    | portasigilli   |
| CLS - Classe e produzione           | CONTENITORI E RECIPIENTI   |
| DT - CRONOLOGIA                     |  |
| DTZ - CRONOLOGIA GENERICA           |  |
| DTZG - Secolo                       | secc. I/ II d.C.   |
| DTS - CRONOLOGIA SPECIFICA          |  |
| DTSI - Da                           | 1 d.C.   |
| DTSV - Validità                     | ca.  |
| DTSF - A                            | 199 d.C.   |
| DTSL - Validità                     | ca.  |
| DTM - Motivazione cronologia        | bibliografia   |
| MT - DATI TECNICI                   |  |
| MTC - Materia e tecnica             | bronzo/ fusione/ a matrice   |
| MIS - MISURE                        |  |
| MISU - Unità                        | cm   |
| MISL - Larghezza                    | 1.3  |
| MISN - Lunghezza                    | 2.4  |
| MISG - Peso                         | 1.3  |
| CO - CONSERVAZIONE                  |  |
| STC - STATO DI CONSERVAZIONE        |  |
| STCC - Stato di conservazione       | mutilo   |
| STCS - Indicazioni specifiche       | patina verde scuro   |
| DA - DATI ANALITICI                 |  |
| DES - DESCRIZIONE                   |  |
| DESO - Indicazioni sull'oggetto     | Fondo piriforme con apice sagomato. Tre fori pervi disposti a triangolo, uno dei quali si conserva riempito di bronzo. |
| TU - CONDIZIONE GIURIDICA E VINCOLI |  |

**CDG - CONDIZIONE GIURIDICA****CDGG - Indicazione  
generica**

proprietà Stato

**CDGS - Indicazione  
specifica**

Ministero per i Beni e le Attività Culturali

**DO - FONTI E DOCUMENTI DI RIFERIMENTO****FTA - FOTOGRAFIE****FTAX - Genere**

fotografie allegate

**FTAP - Tipo**

fotografia b.n.

**FTAN - Codice identificativo**

SBAAAAS TS Aq 44567

**BIB - BIBLIOGRAFIA****BIBX - Genere**

bibliografia di confronto

**BIBA - Autore**

Koscevic R.

**BIBD - Anno di edizione**

2000

**BIBN - V., pp., nn.**

p. 14

**BIBH - Sigla per citazione**

00000132

**CM - COMPILAZIONE****CMP - COMPILAZIONE****CMPD - Data**

2002

**CMPN - Nome compilatore**

Giovannini, Annalisa

**FUR - Funzionario  
responsabile**

Maselli Scotti, Franca

**AGG - AGGIORNAMENTO****AGGD - Data**

2016

**AGGN - Nome revisore**

Mian, Giulia