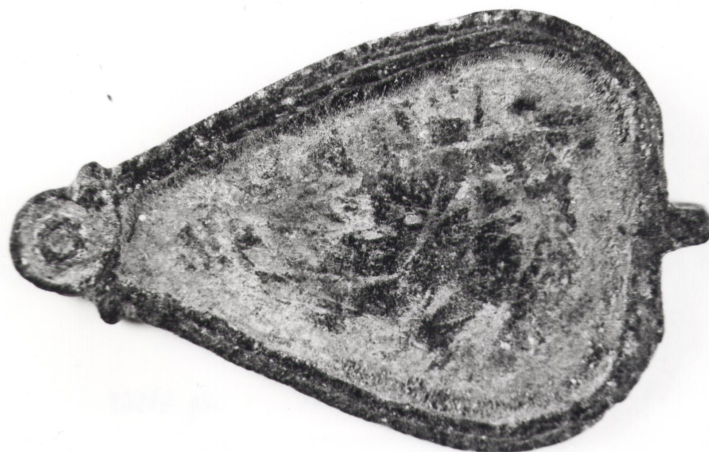


SCHEDA



CD - CODICI

| | |
|---------------------------------|----------|
| TSK - Tipo di scheda | RA |
| LIR - Livello di ricerca | P |
| NCT - CODICE UNIVOCO | |
| NCTR - Codice regione | 06 |
| NCTN - Numero catalogo generale | 00019781 |
| ESC - Ente schedatore | S102 |
| ECP - Ente competente | S102 |

LC - LOCALIZZAZIONE

PVC - LOCALIZZAZIONE GEOGRAFICO-AMMINISTRATIVA

| | |
|------------------|----------|
| PVCS - Stato | ITALIA |
| PVCP - Provincia | UD |
| PVCC - Comune | Aquileia |

LDC - COLLOCAZIONE SPECIFICA

| | |
|-------------------------------|------------------------------|
| LDCT - Tipologia | villa |
| LDCQ - Qualificazione | demaniale |
| LDCN - Denominazione attuale | villa Cassis Faraone |
| LDCU - Indirizzo | via Roma |
| LDCM - Denominazione raccolta | Museo Archeologico Nazionale |
| LDCS - Specifiche | I piano/Sala dei metalli |

UB - UBICAZIONE

INV - INVENTARIO DI MUSEO O SOPRINTENDENZA

| | |
|---------------|------|
| INVN - Numero | s.n. |
|---------------|------|

LA - ALTRE LOCALIZZAZIONI

| | |
|------------------------------|----------------------|
| TCL - Tipo di Localizzazione | luogo di reperimento |
|------------------------------|----------------------|

PRV - LOCALIZZAZIONE GEOGRAFICO-AMMINISTRATIVA

| | |
|--------------|--------|
| PRVS - Stato | ITALIA |
|--------------|--------|

| | |
|--|--|
| PRVP - Provincia | UD |
| PRVC - Comune | Aquileia |
| RP - REPERIMENTO | |
| LGI - COORDINATE I.G.M. O ALTRO | |
| LGII - Istituto | IGM |
| LGIT - Denominazione tavoletta | Aquileia |
| LGIN - Numero foglio | 40 |
| LGIQ - Sigla quadrante | II NE |
| SPR - Specifiche di reperimento | ritrovamento occasionale (?) |
| OG - OGGETTO | |
| OGT - OGGETTO | |
| OGTD - Definizione | scatola/ coperchio |
| OGTT - Tipologia | portasigilli |
| CLS - Classe e produzione | CONTENITORI E RECIPIENTI |
| DT - CRONOLOGIA | |
| DTZ - CRONOLOGIA GENERICA | |
| DTZG - Secolo | secc. I/ II d.C. |
| DTS - CRONOLOGIA SPECIFICA | |
| DTSI - Da | 1 d.C. |
| DTSV - Validità | ca. |
| DTSF - A | 199 d.C. |
| DTSL - Validità | ca. |
| DTM - Motivazione cronologia | bibliografia |
| MT - DATI TECNICI | |
| MTC - Materia e tecnica | bronzo/ fusione/ a matrice/ a bulino |
| MIS - MISURE | |
| MISU - Unità | cm |
| MISL - Larghezza | 1.9 |
| MISN - Lunghezza | 3 |
| MISG - Peso | 2.1 |
| CO - CONSERVAZIONE | |
| STC - STATO DI CONSERVAZIONE | |
| STCC - Stato di conservazione | integro |
| STCS - Indicazioni specifiche | patina verde |
| DA - DATI ANALITICI | |
| DES - DESCRIZIONE | |
| DESO - Indicazioni sull'oggetto | Coperchio piriforme con orlo rilevato e campo ribassato, forse per accogliere un'originaria decorazione a smalto/ appiccagnolo e apice sagomato campito da cerchiello oculato. |
| TU - CONDIZIONE GIURIDICA E VINCOLI | |

CDG - CONDIZIONE GIURIDICA**CDGG - Indicazione generica**

proprietà Stato

CDGS - Indicazione specifica

Ministero per i Beni e le Attività Culturali

DO - FONTI E DOCUMENTI DI RIFERIMENTO**FTA - FOTOGRAFIE****FTAX - Genere**

fotografie allegate

FTAP - Tipo

fotografia b.n.

FTAN - Codice identificativo

SBAAAAS TS Aq 44569

BIB - BIBLIOGRAFIA**BIBX - Genere**

bibliografia di confronto

BIBA - Autore

Koscevic R.

BIBD - Anno di edizione

2000

BIBN - V., pp., nn.

p. 14

BIBH - Sigla per citazione

00000132

CM - COMPILAZIONE**CMP - COMPILAZIONE****CMPD - Data**

2002

CMPN - Nome compilatore

Giovannini, Annalisa

FUR - Funzionario responsabile

Maselli Scotti, Franca

AGG - AGGIORNAMENTO**AGGD - Data**

2016

AGGN - Nome revisore

Mian, Giulia