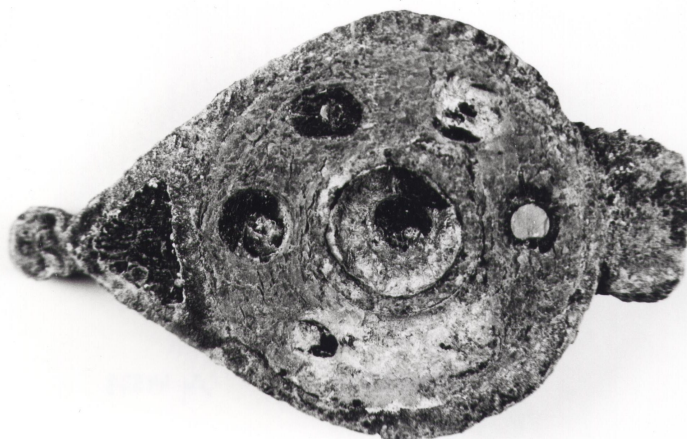


SCHEDA



CD - CODICI

TSK - Tipo di scheda	RA
LIR - Livello di ricerca	P
NCT - CODICE UNIVOCO	
NCTR - Codice regione	06
NCTN - Numero catalogo generale	00019785
ESC - Ente schedatore	S102
ECP - Ente competente	S102

LC - LOCALIZZAZIONE

PVC - LOCALIZZAZIONE GEOGRAFICO-AMMINISTRATIVA

PVCS - Stato	ITALIA
PVCP - Provincia	UD
PVCC - Comune	Aquileia

LDC - COLLOCAZIONE SPECIFICA

LDCT - Tipologia	villa
LDCQ - Qualificazione	demaniale
LDCN - Denominazione attuale	villa Cassis Faraone
LDCU - Indirizzo	via Roma
LDCM - Denominazione raccolta	Museo Archeologico Nazionale
LDCS - Specifiche	I piano/ Sala dei metalli

UB - UBICAZIONE

INV - INVENTARIO DI MUSEO O SOPRINTENDENZA

INVN - Numero	Aq 52042
INVD - Data	1956

LA - ALTRE LOCALIZZAZIONI

TCL - Tipo di Localizzazione	luogo di reperimento
------------------------------	----------------------

PRV - LOCALIZZAZIONE GEOGRAFICO-AMMINISTRATIVA

PRVS - Stato	ITALIA
PRVP - Provincia	UD
PRVC - Comune	Aquileia
RP - REPERIMENTO	
LGI - COORDINATE I.G.M. O ALTRO	
LGII - Istituto	IGM
LGIT - Denominazione tavoletta	Aquileia
LGIN - Numero foglio	40
LGIQ - Sigla quadrante	II NE
SPR - Specifiche di reperimento	ritrovamento occasionale (?)
OG - OGGETTO	
OGT - OGGETTO	
OGTD - Definizione	scatola/ coperchio
OGTT - Tipologia	portasigilli
CLS - Classe e produzione	CONTENITORI E RECIPIENTI
DT - CRONOLOGIA	
DTZ - CRONOLOGIA GENERICA	
DTZG - Secolo	secc. I/ II d.C.
DTS - CRONOLOGIA SPECIFICA	
DTSI - Da	1 d.C.
DTSV - Validità	ca.
DTSF - A	199 d.C.
DTSL - Validità	ca.
DTM - Motivazione cronologia	bibliografia
MT - DATI TECNICI	
MTC - Materia e tecnica	bronzo/ fusione/ a matrice/ a smalto
MIS - MISURE	
MISU - Unità	cm
MISL - Larghezza	2
MISN - Lunghezza	3.2
MISG - Peso	3.8
CO - CONSERVAZIONE	
STC - STATO DI CONSERVAZIONE	
STCC - Stato di conservazione	integro
STCS - Indicazioni specifiche	patina verde/ scheggiature superficiali/ perso un motivo circolare
DA - DATI ANALITICI	
DES - DESCRIZIONE	
DESO - Indicazioni sull'oggetto	Coperchio piriforme con appiccagnolo e parte del sistema a cerniera; apice all'estremità. Corpo campito in origine da sei motivi decorativi smaltati circolari, disposti attorno a motivo circolare centrale. /Smalto

blu rossastro.

TU - CONDIZIONE GIURIDICA E VINCOLI

ACQ - ACQUISIZIONE

ACQT - Tipo acquisizione	acquisto
ACQN - Nome	Forchiassin Osanna
ACQD - Data acquisizione	1956
ACQL - Luogo acquisizione	UD/Aquileia/ Museo Archeologico Nazionale

CDG - CONDIZIONE GIURIDICA

CDGG - Indicazione generica	proprietà Stato
CDGS - Indicazione specifica	Ministero per i Beni e le Attività Culturali

DO - FONTI E DOCUMENTI DI RIFERIMENTO

FTA - FOTOGRAFIE

FTAX - Genere	fotografie allegate
FTAP - Tipo	fotografia b.n.
FTAN - Codice identificativo	SBAAAAS TS Aq 44573

BIB - BIBLIOGRAFIA

BIBX - Genere	bibliografia di confronto
BIBA - Autore	Koscevic R.
BIBD - Anno di edizione	2000
BIBN - V., pp., nn.	p. 14
BIBH - Sigla per citazione	00000132

CM - COMPILAZIONE

CMP - COMPILAZIONE

CMPD - Data	2002
CMPN - Nome compilatore	Giovannini, Annalisa
FUR - Funzionario responsabile	Maselli Scotti, Franca

AGG - AGGIORNAMENTO

AGGD - Data	2016
AGGN - Nome revisore	Mian, Giulia