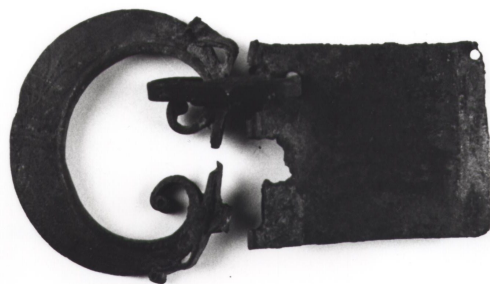


SCHEDA



CD - CODICI

TSK - Tipo di scheda RA

LIR - Livello di ricerca P

NCT - CODICE UNIVOCO

NCTR - Codice regione 06

NCTN - Numero catalogo generale 00019809

ESC - Ente schedatore S102

ECP - Ente competente S102

LC - LOCALIZZAZIONE

PVC - LOCALIZZAZIONE GEOGRAFICO-AMMINISTRATIVA

PVCS - Stato ITALIA

PVCP - Provincia UD

PVCC - Comune Aquileia

LDC - COLLOCAZIONE SPECIFICA

LDCT - Tipologia villa

LDCQ - Qualificazione demaniale

LDCN - Denominazione attuale villa Cassis Faraone

LDCU - Indirizzo via Roma

LDCM - Denominazione raccolta Museo Archeologico Nazionale

LDCS - Specifiche I piano/ Sala dei metalli

UB - UBICAZIONE

INV - INVENTARIO DI MUSEO O SOPRINTENDENZA

INVN - Numero Aq 18115

INVD - Data 1915

LA - ALTRE LOCALIZZAZIONI

TCL - Tipo di Localizzazione luogo di reperimento

PRV - LOCALIZZAZIONE GEOGRAFICO-AMMINISTRATIVA

PRVS - Stato	ITALIA
PRVP - Provincia	UD
PRVC - Comune	Aquileia
RP - REPERIMENTO	
LGI - COORDINATE I.G.M. O ALTRO	
LGII - Istituto	IGM
LGIT - Denominazione tavoletta	Aquileia
LGIN - Numero foglio	40
LGIQ - Sigla quadrante	II NE
SPR - Specifiche di reperimento	ritrovamento occasionale (?)
OG - OGGETTO	
OGT - OGGETTO	
OGTD - Definizione	cingulum/ fibbia di aggancio
OGTT - Tipologia	a placca, Ulbert tipo Aislingen
CLS - Classe e produzione	ACCESSORI
DT - CRONOLOGIA	
DTZ - CRONOLOGIA GENERICA	
DTZG - Secolo	sec. I d.C.
DTZS - Frazione di secolo	prima metà
DTS - CRONOLOGIA SPECIFICA	
DTSI - Da	1 d.C.
DTSV - Validità	post
DTSF - A	49 d.C.
DTSL - Validità	ante
DTM - Motivazione cronologia	bibliografia
MT - DATI TECNICI	
MTC - Materia e tecnica	bronzo/ fusione/ a matrice
MIS - MISURE	
MISU - Unità	cm
MISL - Larghezza	3.5
MISN - Lunghezza	8.2
MISG - Peso	19.6
CO - CONSERVAZIONE	
STC - STATO DI CONSERVAZIONE	
STCC - Stato di conservazione	mutilo
STCS - Indicazioni specifiche	patina verde
DA - DATI ANALITICI	
DES - DESCRIZIONE	
	Fibbia con largo anello a D, con la parte più larga disposta obliquamente verso l'esterno, appendici arrotolate all'interno; placca

**DESO - Indicazioni
sull'oggetto**

rettangolare. Reca i segni di un restauro operato in antico: rotto il perno di collegamento, venne praticato sulla placca un foro pervio per il passaggio di una fettuccia di bronzo arrotolata intorno all'anello/ sull'anello motivo decorativo a racemo di palma ottenuto a puntinatura.

TU - CONDIZIONE GIURIDICA E VINCOLI

CDG - CONDIZIONE GIURIDICA

**CDGG - Indicazione
generica**

proprietà Stato

**CDGS - Indicazione
specificata**

Ministero per i Beni e le Attività Culturali

DO - FONTI E DOCUMENTI DI RIFERIMENTO

FTA - FOTOGRAFIE

FTAX - Genere

fotografie allegate

FTAP - Tipo

fotografia b.n.

FTAN - Codice identificativo

SBAAAAS TS Aq 44597

BIB - BIBLIOGRAFIA

BIBX - Genere

bibliografia specifica

BIBA - Autore

Buora M.

BIBD - Anno di edizione

1996

BIBN - V., pp., nn.

p. 171

BIBI - V., tavv., figg.

tav. III/ 1

BIBH - Sigla per citazione

00000140

CM - COMPILAZIONE

CMP - COMPILAZIONE

CMPD - Data

2002

CMPN - Nome compilatore

Giovannini, Annalisa

**FUR - Funzionario
responsabile**

Maselli Scotti, Franca

AGG - AGGIORNAMENTO

AGGD - Data

2016

AGGN - Nome revisore

Mian, Giulia