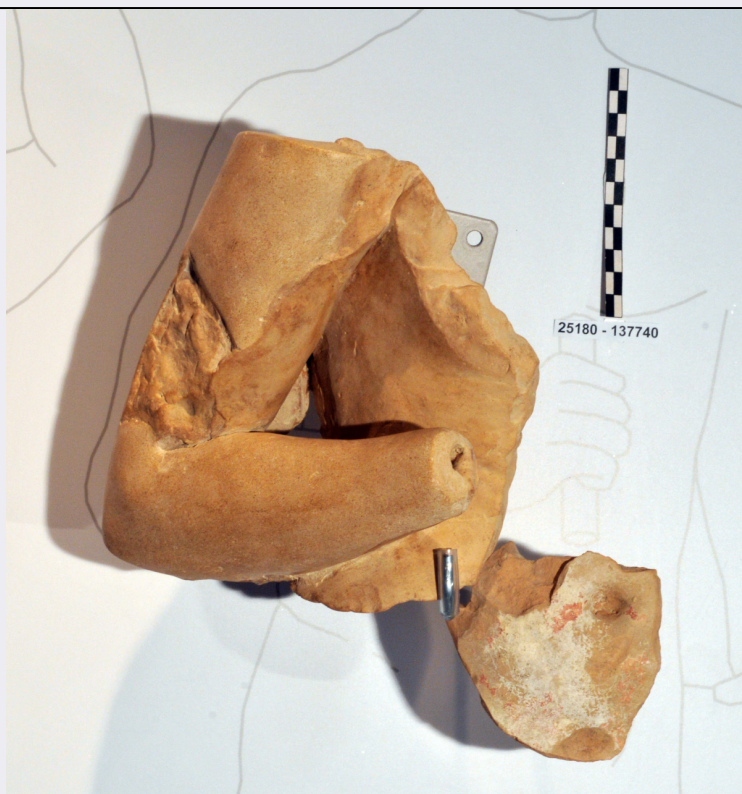


# SCHEDA



## CD - CODICI

TSK - Tipo Scheda	RA
LIR - Livello ricerca	I
NCT - CODICE UNIVOCO	
NCTR - Codice regione	13
NCTN - Numero catalogo generale	00017849
ESC - Ente schedatore	S13
ECP - Ente competente	S13

## OG - OGGETTO

OGT - OGGETTO	
OGTD - Definizione	statua frontonale/ busto, braccio
CLS - Categoria - classe e produzione	COROPLASTICA

## LC - LOCALIZZAZIONE GEOGRAFICO-AMMINISTRATIVA

### PVC - LOCALIZZAZIONE GEOGRAFICO-AMMINISTRATIVA ATTUALE

PVCS - Stato	ITALIA
PVCR - Regione	Abruzzo
PVCP - Provincia	CH
PVCC - Comune	Chieti

### LDC - COLLOCAZIONE SPECIFICA

LDCT - Tipologia	villa
LDCN - Denominazione attuale	Frigerj

<b>LDCM - Denominazione raccolta</b>	Museo Archeologico Nazionale
<b>LDCS - Specifiche</b>	piano terra, a sinistra scalone
<b>LA - ALTRE LOCALIZZAZIONI GEOGRAFICO-AMMINISTRATIVE</b>	
<b>TCL - Tipo di localizzazione</b>	luogo di reperimento
<b>PRV - LOCALIZZAZIONE GEOGRAFICO-AMMINISTRATIVA</b>	
<b>PRVS - Stato</b>	ITALIA
<b>PRVR - Regione</b>	Abruzzo
<b>PRVP - Provincia</b>	TE
<b>PRVC - Comune</b>	Castiglione Messer Raimondo
<b>PRVE</b>	Colle S.Giorgio
<b>UB - DATI PATRIMONIALI</b>	
<b>INV - INVENTARIO DI MUSEO O SOPRINTENDENZA</b>	
<b>INVN - Numero</b>	137740
<b>INVD - Data</b>	1997
<b>INV - INVENTARIO DI MUSEO O SOPRINTENDENZA</b>	
<b>INVN - Numero</b>	25180
<b>INVD - Data</b>	1981
<b>GP - GEOREFERENZIAZIONE TRAMITE PUNTO</b>	
<b>GPI - Identificativo punto</b>	2
<b>GPL - Tipo di localizzazione</b>	localizzazione fisica
<b>GPD - DESCRIZIONE DEL PUNTO</b>	
<b>GPDP - PUNTO</b>	
<b>GPDPX - Coordinata X</b>	14.16448
<b>GPDPY - Coordinata Y</b>	42.34201
<b>GPM - Metodo di georeferenziazione</b>	punto approssimato
<b>GPT - Tecnica di georeferenziazione</b>	rilievo tramite GPS
<b>GPP - Proiezione e Sistema di riferimento</b>	WGS84
<b>GPB - BASE DI RIFERIMENTO</b>	
<b>GPBB - Descrizione sintetica</b>	141 III - SE
<b>GPBT - Data</b>	1955
<b>GP - GEOREFERENZIAZIONE TRAMITE PUNTO</b>	
<b>GPL - Tipo di localizzazione</b>	luogo di reperimento
<b>GPD - DESCRIZIONE DEL PUNTO</b>	
<b>GPDP - PUNTO</b>	
<b>GPDPX - Coordinata X</b>	13.866516
<b>GPDPY - Coordinata Y</b>	42.508542
<b>GPM - Metodo di georeferenziazione</b>	punto approssimato
<b>GPT - Tecnica di georeferenziazione</b>	rilievo tramite GPS

<b>GPP - Proiezione e Sistema di riferimento</b>	WGS84
--	-------

#### **GPB - BASE DI RIFERIMENTO**

<b>GPBB - Descrizione sintetica</b>	140 I - SE
-------------------------------------	------------

<b>GPBT - Data</b>	1975-1976
--------------------	-----------

#### **RE - MODALITA' DI REPERIMENTO**

##### **DSC - DATI DI SCAVO**

<b>SCAN - Denominazione dello scavo</b>	scavo santuario
---	-----------------

<b>DSCF - Ente responsabile</b>	SA CH
---------------------------------	-------

<b>DSCA - Responsabile scientifico</b>	Leopardi, G.
--	--------------

<b>DSCA - Responsabile scientifico</b>	Berardinelli, N.
--	------------------

<b>DSCD - Data</b>	1956
--------------------	------

<b>DSCN - Specifiche</b>	Brizio, E., Castiglione Messer Raimondo, in Notizie di scavi, 1899, p. 260
--------------------------	--

#### **DT - CRONOLOGIA**

##### **DTZ - CRONOLOGIA GENERICA**

<b>DTZG - Fascia cronologica di riferimento</b>	II a.C.
---	---------

<b>DTZS - Frazione cronologica</b>	ultimo quarto
------------------------------------	---------------

##### **DTS - CRONOLOGIA SPECIFICA**

<b>DTSI - Da</b>	125 a.C.
------------------	----------

<b>DTSV - Validita'</b>	ca
-------------------------	----

<b>DTSF - A</b>	100 a.C.
-----------------	----------

<b>DTSL - Validita'</b>	ca
-------------------------	----

<b>DTM - Motivazione cronologia</b>	confronto
-------------------------------------	-----------

<b>DTM - Motivazione cronologia</b>	bibliografia
-------------------------------------	--------------

#### **MT - DATI TECNICI**

<b>MTC - Materia e tecnica</b>	argilla/ depurata, beige rosato, a mano, a stecca, dipinta
--------------------------------	--

##### **MIS - MISURE**

<b>MISU - Unita'</b>	cm
----------------------	----

<b>MISA - Altezza</b>	20
-----------------------	----

<b>MISL - Larghezza</b>	23
-------------------------	----

<b>MISS - Spessore</b>	20
------------------------	----

#### **DA - DATI ANALITICI**

##### **DES - DESCRIZIONE**

<b>DESO - Indicazioni</b>	Frammento di busto, con braccio destro piegato al gomito, pertinente a una statua virile stante, di dimensioni leggermente inferiori al vero (2/3 circa), posta di scorcio rispetto a una visione frontale, in un atteggiamento che è confrontabile con quello di Mercurio nel frontone della Triade della Civitella, o con alcune immagini scultoree di fauni (Reinach, Répertoire de la Statuaire grecque et romaine, II, pp.398-399, tavv.704-707). La frammentarietà dei reperti che provengono
---------------------------	---

<b>sull'oggetto</b>	dalla decorazione del frontone di Colle San Giorgio è tale da non permettere di individuare una scena precisa o la narrazione di un episodio mitico particolare. Si può supporre che vi sia rappresentata un'assemblea di divinità, uno schieramento paratattico degli dei principali del pantheon italico romano, forse dominate dalla triade composta da Giove, Giunone e Minerva, come nel frontone della Civitella di Chieti. Tracce di colore azzurro sotto l'avambraccio.
---------------------	---

**CO - CONSERVAZIONE**

**STC - STATO DI CONSERVAZIONE**

<b>STCC - Stato di conservazione</b>	reintegrato
<b>STCS - Indicazioni specifiche</b>	ricomposto da due frammenti inventariati e catalogati separatamente e da altri 2 frammenti non inventariati, recuperati nelle vecchie casse custodite nei magazzini.

**RS - RESTAURI E ANALISI**

**RST - RESTAURI**

<b>RSTD - Data</b>	2014
<b>RSTE - Ente responsabile</b>	SA CH
<b>RSTN - Nome operatore</b>	Calanca, Rossella

**TU - CONDIZIONE GIURIDICA E VINCOLI**

**CDG - CONDIZIONE GIURIDICA**

<b>CDGG - Indicazione generica</b>	proprietà Stato
<b>CDGS - Indicazione specifica</b>	Ministero dei Beni e delle Attività Culturali e del Turismo

**DO - FONTI E DOCUMENTI DI RIFERIMENTO**

**FTA - DOCUMENTAZIONE FOTOGRAFICA**

<b>FTAX - Genere</b>	documentazione allegata
<b>FTAP - Tipo</b>	fotografia digitale (file)
<b>FTAN - Codice identificativo</b>	SA CH 232526

**BIB - BIBLIOGRAFIA**

<b>BIBX - Genere</b>	bibliografia specifica
<b>BIBA - Autore</b>	Di Cesare, R.
<b>BIBD - Anno di edizione</b>	2010
<b>BIBH - Sigla per citazione</b>	DICES10
<b>BIBN - V., pp., nn.</b>	p. 144

**BIB - BIBLIOGRAFIA**

<b>BIBX - Genere</b>	bibliografia specifica
<b>BIBA - Autore</b>	Strazzulla, M.J.
<b>BIBD - Anno di edizione</b>	2006
<b>BIBH - Sigla per citazione</b>	STRA2006
<b>BIBN - V., pp., nn.</b>	p. 91-92

**BIB - BIBLIOGRAFIA**

<b>BIBX - Genere</b>	bibliografia specifica
<b>BIBA - Autore</b>	Iaculli, G.

<b>BIBD - Anno di edizione</b>	2001
<b>BIBH - Sigla per citazione</b>	IAC2001
<b>BIBN - V., pp., nn.</b>	pp. 104-111, 131-133, 156-157
<b>BIB - BIBLIOGRAFIA</b>	
<b>BIBX - Genere</b>	bibliografia specifica
<b>BIBA - Autore</b>	Iaculli, G.
<b>BIBD - Anno di edizione</b>	1993
<b>BIBH - Sigla per citazione</b>	IACU93
<b>BIB - BIBLIOGRAFIA</b>	
<b>BIBX - Genere</b>	bibliografia specifica
<b>BIBA - Autore</b>	Iaculli, G.
<b>BIBD - Anno di edizione</b>	1982-83
<b>BIBH - Sigla per citazione</b>	IAC93
<b>BIBN - V., pp., nn.</b>	pp. 57-65
<b>BIB - BIBLIOGRAFIA</b>	
<b>BIBX - Genere</b>	bibliografia specifica
<b>BIBA - Autore</b>	Iaculli, G.
<b>BIBD - Anno di edizione</b>	1975
<b>BIBH - Sigla per citazione</b>	IAC75
<b>BIBN - V., pp., nn.</b>	pp. 253-266
<b>BIB - BIBLIOGRAFIA</b>	
<b>BIBX - Genere</b>	bibliografia specifica
<b>BIBA - Autore</b>	Cianfarani, V.
<b>BIBD - Anno di edizione</b>	1965
<b>BIBH - Sigla per citazione</b>	Cianfa65
<b>BIBN - V., pp., nn.</b>	pp. 279-305
<b>BIB - BIBLIOGRAFIA</b>	
<b>BIBX - Genere</b>	bibliografia di confronto
<b>BIBA - Autore</b>	Torelli, M.
<b>BIBD - Anno di edizione</b>	2012
<b>BIBH - Sigla per citazione</b>	Tore2012
<b>BIBN - V., pp., nn.</b>	pp.273-282
<b>BIB - BIBLIOGRAFIA</b>	
<b>BIBX - Genere</b>	bibliografia di confronto
<b>BIBA - Autore</b>	Strazzulla, M.J.
<b>BIBD - Anno di edizione</b>	2010
<b>BIBH - Sigla per citazione</b>	Stra2010
<b>BIBN - V., pp., nn.</b>	pp.83-94
<b>BIB - BIBLIOGRAFIA</b>	
<b>BIBX - Genere</b>	bibliografia di confronto
<b>BIBA - Autore</b>	AA.VV.
<b>BIBD - Anno di edizione</b>	2010

<b>BIBH - Sigla per citazione</b>	AAVV2010
<b>BIBN - V., pp., nn.</b>	pp.154-158, 246-249
<b>BIB - BIBLIOGRAFIA</b>	
<b>BIBX - Genere</b>	bibliografia di confronto
<b>BIBA - Autore</b>	Micheli, E.M., Santucci, A.
<b>BIBD - Anno di edizione</b>	2010
<b>BIBH - Sigla per citazione</b>	MicSan10
<b>BIBN - V., pp., nn.</b>	pp.27-28
<b>BIBI - V., tavv., figg.</b>	fig3
<b>BIB - BIBLIOGRAFIA</b>	
<b>BIBX - Genere</b>	bibliografia di confronto
<b>BIBA - Autore</b>	Rossi, C.
<b>BIBD - Anno di edizione</b>	2007
<b>BIBH - Sigla per citazione</b>	Rossi07
<b>BIBN - V., pp., nn.</b>	pp.179-188
<b>BIBI - V., tavv., figg.</b>	figg. 56-59, tavv.XIX-XX
<b>BIB - BIBLIOGRAFIA</b>	
<b>BIBX - Genere</b>	bibliografia di confronto
<b>BIBA - Autore</b>	Liberatore, D.
<b>BIBD - Anno di edizione</b>	2006
<b>BIBH - Sigla per citazione</b>	Lib2006
<b>BIBN - V., pp., nn.</b>	pp.181-193
<b>BIB - BIBLIOGRAFIA</b>	
<b>BIBX - Genere</b>	bibliografia di confronto
<b>BIBA - Autore</b>	Campanelli, Adele
<b>BIBD - Anno di edizione</b>	1997
<b>BIBH - Sigla per citazione</b>	Campa97
<b>BIBN - V., pp., nn.</b>	p.40
<b>AD - ACCESSO AI DATI</b>	
<b>ADS - SPECIFICHE DI ACCESSO AI DATI</b>	
<b>ADSP - Profilo di accesso</b>	1
<b>ADSM - Motivazione</b>	scheda contenente dati liberamente accessibili
<b>CM - COMPILAZIONE</b>	
<b>CMP - COMPILAZIONE</b>	
<b>CMPD - Data</b>	2016
<b>CMPN - Nome</b>	Calanca, Rossella
<b>FUR - Funzionario responsabile</b>	Angeletti, Glauco
<b>RVM - TRASCRIZIONE PER INFORMATIZZAZIONE</b>	
<b>RVMD - Data</b>	2016
<b>RVMN - Nome</b>	Calanca, Rossella
<b>AN - ANNOTAZIONI</b>	
	Nell'attuale allestimento (2015), è stato assemblato, per fini espositivi,

**OSS - Osservazioni**

insieme con altri frammenti, relativi a una statua in cui si è supposto di riconoscere un Fauno, ma la loro pertinenza alla stessa statua è solo una congettura (cfr.inv.nn.25167 addome, 137713 base con piede)