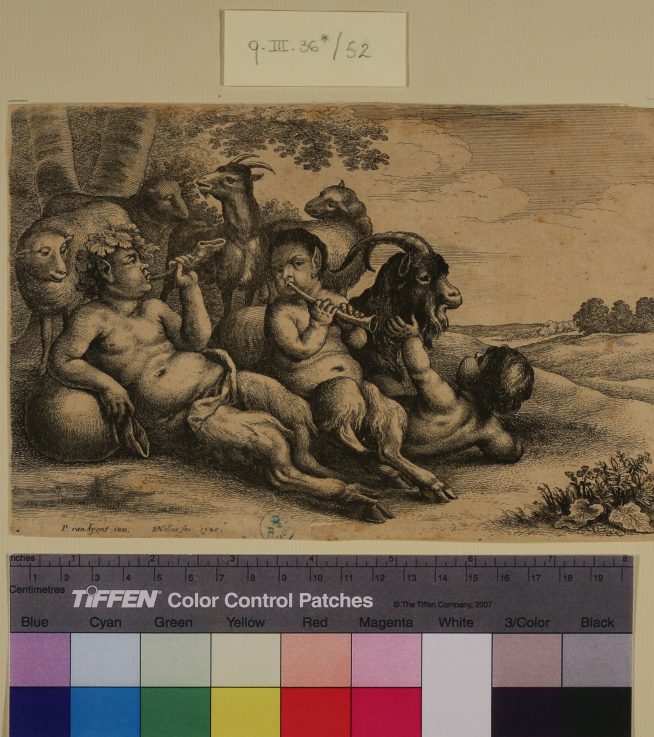


SCHEDA



CD - CODICI

TSK - Tipo Scheda	S
LIR - Livello ricerca	P
NCT - CODICE UNIVOCO	
NCTR - Codice regione	01
NCTN - Numero catalogo generale	00397675
ESC - Ente schedatore	S195
ECP - Ente competente	S195

RV - RELAZIONI

RVE - STRUTTURA COMPLESSA

RVEL - Livello	1
RVER - Codice bene radice	0100397675

OG - OGGETTO

OGT - OGGETTO

OGTD - Definizione	stampa smarginata
OGTT - Tipologia	di riproduzione

QNT - QUANTITA'

QNTN - Numero	6
QNTU - Numero stampa /matrice composita o serie	30
QNTC - Completa /incompleta	incompleta

SGT - SOGGETTO

SGTI - Identificazione	Due satiri e un bambino
SGTS - Titolo della serie di appartenenza	Giochi di Bambini
LC - LOCALIZZAZIONE GEOGRAFICA AMMINISTRATIVA	
PVC - LOCALIZZAZIONE GEOGRAFICO-AMMINISTRATIVA ATTUALE	
PVCS - Stato	ITALIA
PVCR - Regione	Piemonte
PVCP - Provincia	TO
PVCC - Comune	Torino
LDC - COLLOCAZIONE SPECIFICA	
LDCT - Tipologia	biblioteca
LDCQ - Qualificazione	statale
LDCN - Denominazione attuale	Biblioteca Nazionale Universitaria di Torino
LDCU - Indirizzo	piazza Carlo Alberto 3, 10123
LDCM - Denominazione raccolta	Raccolta Stampe e Disegni
LDCS - Specifiche	Album q.III.36*, cartella III, 52
DT - CRONOLOGIA	
DTZ - CRONOLOGIA GENERICA	
DTZG - Secolo	sec. XVII
DTS - CRONOLOGIA SPECIFICA	
DTSI - Da	1647
DTSF - A	1647
DTM - Motivazione cronologia	data
AU - DEFINIZIONE CULTURALE	
AUT - AUTORE	
AUTR - Riferimento all'intervento	incisore
AUTM - Motivazione dell'attribuzione	iscrizione
AUTN - Nome scelto	Wenzel Hollar o Wenceslaus Hollar
AUTA - Dati anagrafici	Praga 1607 – Londra 1677
AUTH - Sigla per citazione	AUT00067
AUT - AUTORE	
AUTR - Riferimento all'intervento	inventore, stampatore
AUTM - Motivazione dell'attribuzione	iscrizione
AUTN - Nome scelto	Pieter van Avont
AUTA - Dati anagrafici	Mechelen 1600 – Deurne 1652
AUTH - Sigla per citazione	AUT00066
MT - DATI TECNICI	
MTC - Materia e tecnica	carta/ acquaforte

MIS - MISURE

MISU - Unità	mm
MISA - Altezza	140
MISL - Larghezza	207

CO - CONSERVAZIONE**STC - STATO DI CONSERVAZIONE**

STCC - Stato di conservazione	discreto
STCS - Indicazioni specifiche	smarginata, sporca, piegata, macchiata recto-verso

RS - RESTAURI**RST - RESTAURI**

RSTD - Data	1970-1972
RSTE - Ente responsabile	Biblioteca Nazionale Universitaria di Torino

DA - DATI ANALITICI**DES - DESCRIZIONE**

DESI - Codifica Iconclass	43 C 7
DESS - Indicazioni sul soggetto	Società: educazione e giochi.

ISR - ISCRIZIONI

ISRC - Classe di appartenenza	firma
ISRL - Lingua	latino
ISRS - Tecnica di scrittura	a incisione
ISRP - Posizione	sul recto in basso al centro
ISRI - Trascrizione	P. van Avont in. W. Hollar fec. 1647

STM - STEMMI, EMBLEMI, MARCHI

STMC - Classe di appartenenza	timbro
STMQ - Qualificazione	di collezione
STMP - Posizione	sul recto in basso al centro
STMD - Descrizione	lettere BS sormontate da una corona

TU - CONDIZIONE GIURIDICA E VINCOLI**CDG - CONDIZIONE GIURIDICA**

CDGG - Indicazione generica	proprietà Stato
CDGS - Indicazione specifica	Biblioteca Nazionale Universitaria di Torino
CDGI - Indirizzo	piazza Carlo Alberto 3, 10123

DO - FONTI E DOCUMENTI DI RIFERIMENTO**FTA - DOCUMENTAZIONE FOTOGRAFICA**

FTAX - Genere	documentazione allegata
FTAP - Tipo	fotografia digitale (file)
FTAN - Codice identificativo	New_1469529110414

FNT - FONTI E DOCUMENTI

FNTP - Tipo	registro inventariale
FNTA - Autore	Baudi di Vesme, Alessandro
FNTT - Denominazione	Catalogue des Estampes de la Bibliothèque Nationale de Turin
FNTD - Data	1881-1882
FNTN - Nome archivio	Biblioteca Nazionale Universitaria di Torino
FNTS - Posizione	Antichi Inventari 84
FNTI - Codice identificativo	FNT00001

BIB - BIBLIOGRAFIA

BIBX - Genere	bibliografia specifica
BIBA - Autore	Hollstein, Friedrich Wilhelm et al.,
BIBD - Anno di edizione	1949-2010
BIBH - Sigla per citazione	BIB00007
BIBN - V., pp., nn.	vol. I, p. 49, nn. 8-37

AD - ACCESSO AI DATI**ADS - SPECIFICHE DI ACCESSO AI DATI**

ADSP - Profilo di accesso	1
ADSM - Motivazione	scheda contenente dati liberamente accessibili

CM - COMPILAZIONE**CMP - COMPILAZIONE**

CMPD - Data	2016
CMPN - Nome	Pellino, Annalisa
FUR - Funzionario responsabile	Mussari, Giuseppina