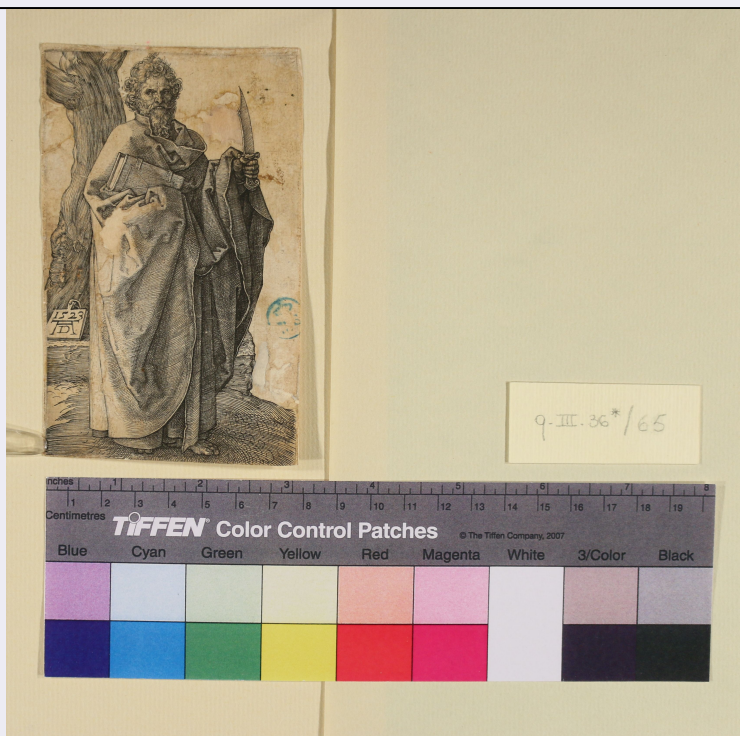


SCHEDA



CD - CODICI

TSK - Tipo Scheda	S
LIR - Livello ricerca	P
NCT - CODICE UNIVOCO	
NCTR - Codice regione	01
NCTN - Numero catalogo generale	00397679
ESC - Ente schedatore	S195
ECP - Ente competente	S195

RV - RELAZIONI

RVE - STRUTTURA COMPLESSA

RVEL - Livello	5
RVER - Codice bene radice	0100397679
ROZ - Altre relazioni	0100397679-5

OG - OGGETTO

OGT - OGGETTO

OGTD - Definizione	stampa smarginata
OGTT - Tipologia	di invenzione

QNT - QUANTITA'

QNTN - Numero	5
QNTC - Completa /incompleta	incompleta

SGT - SOGGETTO

SGTI - Identificazione	San Bartolomeo
SGTS - Titolo della serie di appartenenza	Apostoli

LC - LOCALIZZAZIONE GEOGRAFICA AMMINISTRATIVA**PVC - LOCALIZZAZIONE GEOGRAFICO-AMMINISTRATIVA ATTUALE**

PVCS - Stato	ITALIA
PVCR - Regione	Piemonte
PVCP - Provincia	TO
PVCC - Comune	Torino

LDC - COLLOCAZIONE SPECIFICA

LDCT - Tipologia	biblioteca
LDCQ - Qualificazione	statale
LDCN - Denominazione attuale	Biblioteca Nazionale Universitaria di Torino
LDCU - Indirizzo	piazza Carlo Alberto 3, 10123
LDCM - Denominazione raccolta	Raccolta Stampe e Disegni
LDCS - Specifiche	Album q.III.36*, cartella IV, 61

DT - CRONOLOGIA**DTZ - CRONOLOGIA GENERICA**

DTZG - Secolo	sec. XVI
----------------------	----------

DTS - CRONOLOGIA SPECIFICA

DTSI - Da	1523
DTSF - A	1523

DTM - Motivazione cronologia	bibliografia
-------------------------------------	--------------

AU - DEFINIZIONE CULTURALE**AUT - AUTORE**

AUTR - Riferimento all'intervento	inventore, disegnatore, incisore
AUTM - Motivazione dell'attribuzione	bibliografia
AUTN - Nome scelto	Albrecht Dürer
AUTA - Dati anagrafici	Norimberga, 1471 - 1528
AUTH - Sigla per citazione	AUT00070

MT - DATI TECNICI

MTC - Materia e tecnica	carta/ bulino
--------------------------------	---------------

MIS - MISURE

MISU - Unità	mm
MISA - Altezza	120
MISL - Larghezza	75

CO - CONSERVAZIONE**STC - STATO DI CONSERVAZIONE**

STCC - Stato di conservazione	discreto
STCS - Indicazioni specifiche	smarginata, sporca, macchiata piegata, lacune, non in piano

RS - RESTAURI

RST - RESTAURI**RSTD - Data** 1970-1972**RSTE - Ente responsabile** Biblioteca Nazionale Universitaria di Torino**DA - DATI ANALITICI****DES - DESCRIZIONE****DESI - Codifica Iconclass** 11 H**DESS - Indicazioni sul soggetto** Nuovo Testamento: santi e apostoli**TU - CONDIZIONE GIURIDICA E VINCOLI****CDG - CONDIZIONE GIURIDICA****CDGG - Indicazione generica** proprietà Stato**CDGS - Indicazione specifica** Biblioteca Nazionale Universitaria di Torino**CDGI - Indirizzo** piazza Carlo Alberto 3, 10123**DO - FONTI E DOCUMENTI DI RIFERIMENTO****FTA - DOCUMENTAZIONE FOTOGRAFICA****FTAX - Genere** documentazione allegata**FTAP - Tipo** fotografia digitale (file)**FTAN - Codice identificativo** New_1469538406307**FNT - FONTI E DOCUMENTI****FNTP - Tipo** registro inventariale**FNTA - Autore** Baudi di Vesme, Alessandro**FNTT - Denominazione** Catalogue des Estampes de la Bibliothèque Nationale de Turin**FNTD - Data** 1881-1882**FNTN - Nome archivio** Biblioteca Nazionale Universitaria di Torino**FNTS - Posizione** Antichi Inventari 84**FNTI - Codice identificativo** FNT00001**BIB - BIBLIOGRAFIA****BIBX - Genere** bibliografia specifica**BIBA - Autore** Hollstein, Friedrich Wilhelm et al.**BIBD - Anno di edizione** 1954-2014**BIBH - Sigla per citazione** BIB00006**BIBN - V., pp., nn.** vol 7, p. 41, n. 48**AD - ACCESSO AI DATI****ADS - SPECIFICHE DI ACCESSO AI DATI****ADSP - Profilo di accesso** 1**ADSM - Motivazione** scheda contenente dati liberamente accessibili**CM - COMPILAZIONE****CMP - COMPILAZIONE****CMPD - Data** 2016**CMPN - Nome** Pellino, Annalisa**FUR - Funzionario**

