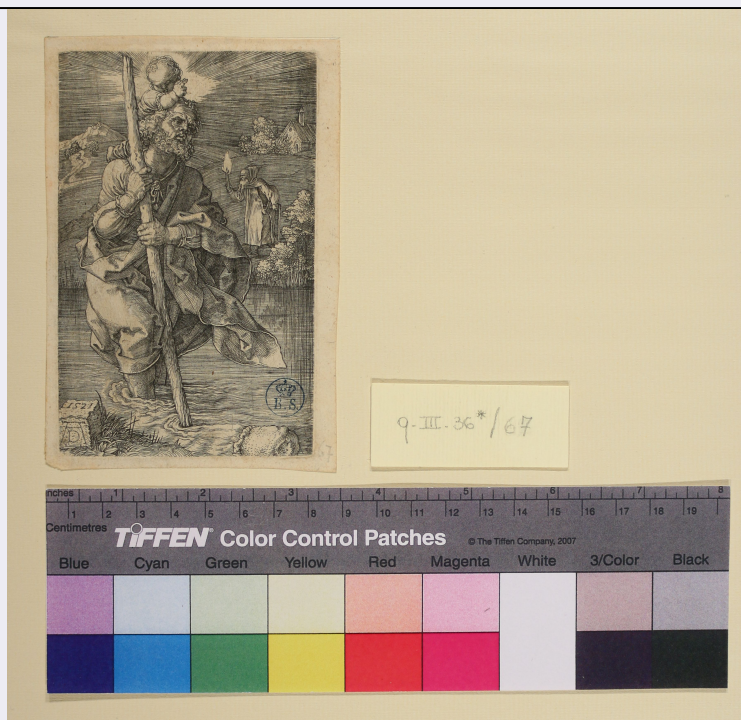


# SCHEDA



## CD - CODICI

|                                 |          |
|---------------------------------|----------|
| TSK - Tipo Scheda               | S        |
| LIR - Livello ricerca           | P        |
| <b>NCT - CODICE UNIVOCO</b>     |          |
| NCTR - Codice regione           | 01       |
| NCTN - Numero catalogo generale | 00397676 |
| ESC - Ente schedatore           | S195     |
| ECP - Ente competente           | S195     |

## OG - OGGETTO

|                      |                   |
|----------------------|-------------------|
| <b>OGT - OGGETTO</b> |                   |
| OGTD - Definizione   | stampa smarginata |
| OGTT - Tipologia     | di invenzione     |

## QNT - QUANTITA'

|                             |            |
|-----------------------------|------------|
| QNTN - Numero               | 5          |
| QNTC - Completa /incompleta | incompleta |

## SGT - SOGGETTO

|                        |                |
|------------------------|----------------|
| SGTI - Identificazione | San Cristoforo |
|------------------------|----------------|

## LC - LOCALIZZAZIONE GEOGRAFICA AMMINISTRATIVA

### PVC - LOCALIZZAZIONE GEOGRAFICO-AMMINISTRATIVA ATTUALE

|                  |          |
|------------------|----------|
| PVCS - Stato     | ITALIA   |
| PVCR - Regione   | Piemonte |
| PVCP - Provincia | TO       |
| PVCC - Comune    | Torino   |

### LDC - COLLOCAZIONE SPECIFICA

|                                      |  |
|--------------------------------------|--|
| <b>LDCT - Tipologia</b>              | biblioteca                                   |
| <b>LDCQ - Qualificazione</b>         | statale                                      |
| <b>LDCN - Denominazione attuale</b>  | Biblioteca Nazionale Universitaria di Torino |
| <b>LDCU - Indirizzo</b>              | piazza Carlo Alberto 3, 10123                |
| <b>LDCM - Denominazione raccolta</b> | Raccolta Stampe e Disegni                    |
| <b>LDCS - Specifiche</b>             | Album q.III.36*, cartella IV, 67             |

## DT - CRONOLOGIA

### DTZ - CRONOLOGIA GENERICA

**DTZG - Secolo** sec. XVI

### DTS - CRONOLOGIA SPECIFICA

**DTSI - Da** 1521

**DTSF - A** 1521

**DTM - Motivazione cronologia** bibliografia

## AU - DEFINIZIONE CULTURALE

### AUT - AUTORE

**AUTR - Riferimento all'intervento** inventore, disegnatore, incisore

**AUTM - Motivazione dell'attribuzione** bibliografia

**AUTN - Nome scelto** Albrecht Dürer

**AUTA - Dati anagrafici** Norimberga, 1471 - 1528

**AUTH - Sigla per citazione** AUT00070

## MT - DATI TECNICI

**MTC - Materia e tecnica** carta/ bulino

### MIS - MISURE

**MISU - Unità** mm

**MISA - Altezza** 125

**MISL - Larghezza** 84

## CO - CONSERVAZIONE

### STC - STATO DI CONSERVAZIONE

**STCC - Stato di conservazione** mediocre

**STCS - Indicazioni specifiche** smarginata, sporca, acchiata, non in piano, integrazioni da lacune

## RS - RESTAURI

### RST - RESTAURI

**RSTD - Data** 1970-1972

**RSTE - Ente responsabile** Biblioteca Nazionale Universitaria di Torino

## DA - DATI ANALITICI

### DES - DESCRIZIONE

**DESI - Codifica Iconclass** 11 H

**DESS - Indicazioni sul**

|  |  |
|--|--|
| <b>soggetto</b>                              | Nuovo Testamento: santi e apostoli                           |
| <b>TU - CONDIZIONE GIURIDICA E VINCOLI</b>   |  |
| <b>CDG - CONDIZIONE GIURIDICA</b>            |  |
| <b>CDGG - Indicazione generica</b>           | proprietà Stato  |
| <b>CDGS - Indicazione specifica</b>          | Biblioteca Nazionale Universitaria di Torino                 |
| <b>CDGI - Indirizzo</b>                      | piazza Carlo Alberto 3, 10123                                |
| <b>DO - FONTI E DOCUMENTI DI RIFERIMENTO</b> |  |
| <b>FTA - DOCUMENTAZIONE FOTOGRAFICA</b>      |  |
| <b>FTAX - Genere</b>                         | documentazione allegata                                      |
| <b>FTAP - Tipo</b>                           | fotografia digitale (file)                                   |
| <b>FTAN - Codice identificativo</b>          | New_1469538727557  |
| <b>FNT - FONTI E DOCUMENTI</b>               |  |
| <b>FNTP - Tipo</b>                           | registro inventariale  |
| <b>FNTA - Autore</b>                         | Baudi di Vesme, Alessandro                                   |
| <b>FNTT - Denominazione</b>                  | Catalogue des Estampes de la Bibliothèque Nationale de Turin |
| <b>FNTD - Data</b>                           | 1881-1882  |
| <b>FNTN - Nome archivio</b>                  | Biblioteca Nazionale Universitaria di Torino                 |
| <b>FNTS - Posizione</b>                      | Antichi Inventari 84   |
| <b>FNTI - Codice identificativo</b>          | FNT00001   |
| <b>BIB - BIBLIOGRAFIA</b>                    |  |
| <b>BIBX - Genere</b>                         | bibliografia specifica                                       |
| <b>BIBA - Autore</b>                         | Hollstein, Friedrich Wilhelm et al.                          |
| <b>BIBD - Anno di edizione</b>               | 1954-2014  |
| <b>BIBH - Sigla per citazione</b>            | BIB00006   |
| <b>BIBN - V., pp., nn.</b>                   | vol 7, p. 41, n. 52  |
| <b>AD - ACCESSO AI DATI</b>                  |  |
| <b>ADS - SPECIFICHE DI ACCESSO AI DATI</b>   |  |
| <b>ADSP - Profilo di accesso</b>             | 1  |
| <b>ADSM - Motivazione</b>                    | scheda contenente dati liberamente accessibili               |
| <b>CM - COMPILAZIONE</b>                     |  |
| <b>CMP - COMPILAZIONE</b>                    |  |
| <b>CMPD - Data</b>                           | 2016   |
| <b>CMPN - Nome</b>                           | Pellino, Annalisa  |
| <b>FUR - Funzionario responsabile</b>        | Mussari, Giuseppina  |