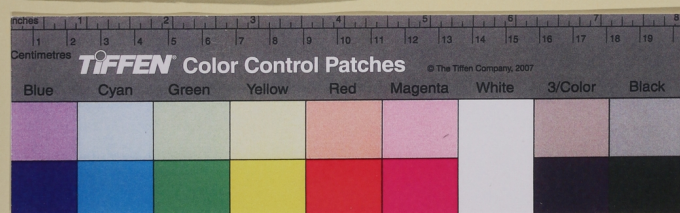


# SCHEDA



q-III.36\*/68



## CD - CODICI

TSK - Tipo Scheda	S
LIR - Livello ricerca	P
NCT - CODICE UNIVOCO	
NCTR - Codice regione	01
NCTN - Numero catalogo generale	00397680
ESC - Ente schedatore	S195
ECP - Ente competente	S195

## OG - OGGETTO

OGT - OGGETTO	
OGTD - Definizione	stampa smarginata
OGTT - Tipologia	di invenzione

## SGT - SOGGETTO

SGTI - Identificazione	Madonna con bambino
------------------------	---------------------

## LC - LOCALIZZAZIONE GEOGRAFICA AMMINISTRATIVA

### PVC - LOCALIZZAZIONE GEOGRAFICO-AMMINISTRATIVA ATTUALE

PVCS - Stato	ITALIA
PVCR - Regione	Piemonte
PVCP - Provincia	TO
PVCC - Comune	Torino

### LDC - COLLOCAZIONE SPECIFICA

LDCT - Tipologia	biblioteca
------------------	------------

<b>LDCQ - Qualificazione</b>	statale
<b>LDCN - Denominazione attuale</b>	Biblioteca Nazionale Universitaria di Torino
<b>LDCU - Indirizzo</b>	piazza Carlo Alberto 3, 10123
<b>LDCM - Denominazione raccolta</b>	Raccolta Stampe e Disegni
<b>LDCS - Specifiche</b>	Album q.III.36*, cartella V, 68

## DT - CRONOLOGIA

### DTZ - CRONOLOGIA GENERICA

**DTZG - Secolo** sec. XVI

### DTS - CRONOLOGIA SPECIFICA

**DTSI - Da** 1511

**DTSF - A** 1511

**DTM - Motivazione cronologia** data

## AU - DEFINIZIONE CULTURALE

### AUT - AUTORE

**AUTR - Riferimento all'intervento** inventore, disegnatore, incisore

**AUTM - Motivazione dell'attribuzione** bibliografia

**AUTN - Nome scelto** Albrecht Dürer

**AUTA - Dati anagrafici** Norimberga, 1471 - 1528

**AUTH - Sigla per citazione** AUT00070

## MT - DATI TECNICI

**MTC - Materia e tecnica** carta/ bulino

### MIS - MISURE

**MISU - Unità** mm

**MISA - Altezza** 158

**MISL - Larghezza** 105

## CO - CONSERVAZIONE

### STC - STATO DI CONSERVAZIONE

**STCC - Stato di conservazione** discreto

**STCS - Indicazioni specifiche** smarginata, sporca, macchiata, integrazioni da lacune

## RS - RESTAURI

### RST - RESTAURI

**RSTD - Data** 1970-1972

**RSTE - Ente responsabile** Biblioteca Nazionale Universitaria di Torino

## DA - DATI ANALITICI

### DES - DESCRIZIONE

**DESI - Codifica Iconclass** 11 F4

**DESS - Indicazioni sul soggetto** Madonna con bambino

**STM - STEMMI, EMBLEMI, MARCHI**

<b>STMC - Classe di appartenenza</b>	timbro
<b>STMQ - Qualificazione</b>	di collezione
<b>STMI - Identificazione</b>	BS
<b>STMP - Posizione</b>	sul recto in basso al centro
<b>STMD - Descrizione</b>	lettere BS sormontate da una corona

**TU - CONDIZIONE GIURIDICA E VINCOLI****CDG - CONDIZIONE GIURIDICA**

<b>CDGG - Indicazione generica</b>	proprietà Stato
<b>CDGS - Indicazione specifica</b>	Biblioteca Nazionale Universitaria di Torino
<b>CDGI - Indirizzo</b>	piazza Carlo Alberto 3, 10123

**DO - FONTI E DOCUMENTI DI RIFERIMENTO****FTA - DOCUMENTAZIONE FOTOGRAFICA**

<b>FTAX - Genere</b>	documentazione allegata
<b>FTAP - Tipo</b>	fotografia digitale (file)
<b>FTAN - Codice identificativo</b>	New_1469785911602

**FNT - FONTI E DOCUMENTI**

<b>FNTP - Tipo</b>	registro inventariale
<b>FNTA - Autore</b>	Baudi di Vesme, Alessandro
<b>FNTT - Denominazione</b>	Catalogue des Estampes de la Bibliothèque Nationale de Turin
<b>FNTD - Data</b>	1881-1882
<b>FNTN - Nome archivio</b>	Biblioteca Nazionale Universitaria di Torino
<b>FNTS - Posizione</b>	Antichi Inventari 84
<b>FNTI - Codice identificativo</b>	FNT00001

**BIB - BIBLIOGRAFIA**

<b>BIBX - Genere</b>	bibliografia specifica
<b>BIBA - Autore</b>	Hollstein, Friedrich Wilhelm et al.
<b>BIBD - Anno di edizione</b>	1954-2014
<b>BIBH - Sigla per citazione</b>	BIB00006
<b>BIBN - V., pp., nn.</b>	vol 7, p. 29, n. 33

**AD - ACCESSO AI DATI****ADS - SPECIFICHE DI ACCESSO AI DATI**

<b>ADSP - Profilo di accesso</b>	1
<b>ADSM - Motivazione</b>	scheda contenente dati liberamente accessibili

**CM - COMPILAZIONE****CMP - COMPILAZIONE**

<b>CMPD - Data</b>	2016
<b>CMPN - Nome</b>	Pellino, Annalisa
<b>FUR - Funzionario responsabile</b>	Mussari, Giuseppina